



# COVID-19

## Le masque



### Comment bien porter son masque ?



→ Regarde cette vidéo : <https://www.youtube.com/watch?v=o-DPOiBA1o>





## Bien porter son masque : voici le protocole

# Comment utiliser son masque

(masque alternatif)

### A NE PAS FAIRE :



Le porter en dessous de votre nez



Laisser votre menton exposé



Le porter sans le serrer (trous sur les côtés).



Ne couvrir que le bout de votre nez.



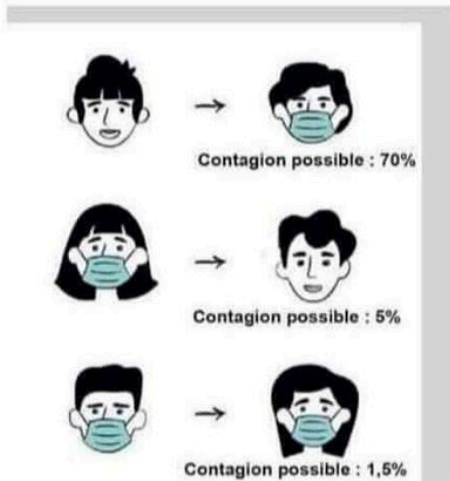
Mettre votre masque sous votre menton pour vous reposer

### A FAIRE :



Votre masque doit :  
- monter sur votre nez  
- couvrir votre menton  
- être serré sur votre visage

Si vous enlevez votre masque de votre visage, vous devez le jeter.



Complète les 4 principes : le masque doit :

- ✚ ..... sur le nez
- ✚ ..... le menton
- ✚ être ..... sur le visage
- ✚ quand on l'enlève, il faut le .....



Retrouve les 3 erreurs de ce dessin humoristique.

Pourquoi le chien ne met-il pas bien son masque ?

1. ....

2. ....

3. ....



## Bien porter son masque : les conseils

Relie l'image et le conseil :



- Porter un masque protège tout le monde



- Quand j'enlève mon masque, je me lave les mains



- Plus je m'entraîne à porter le masque, plus ce sera facile



- Au début, le masque peut ne pas être confortable



- Si c'est un masque en tissu, je le lave à 60°C