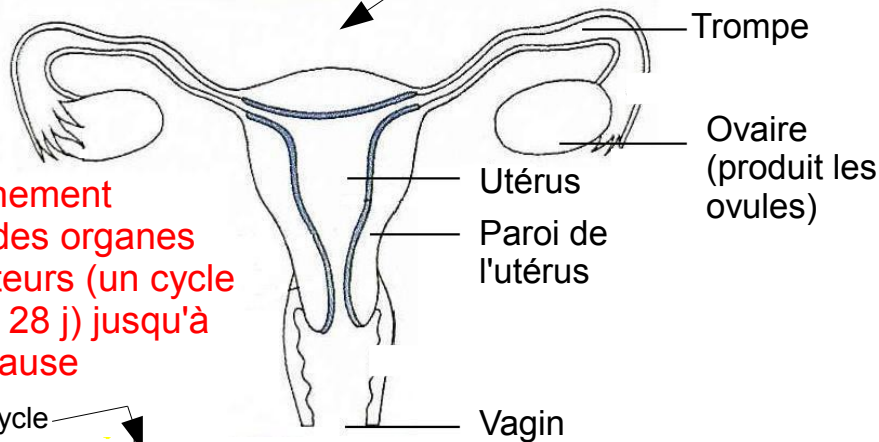


Devenir apte à se reproduire = la puberté

Lors de la puberté :

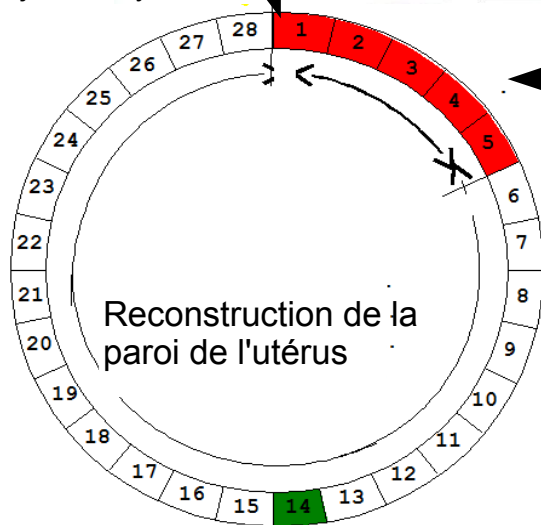
- caractères sexuels secondaires (poils, apparition des seins, mue de la voix, barbe...)
- caractères sexuels primaire : mise en route des organes reproducteurs

FILLES



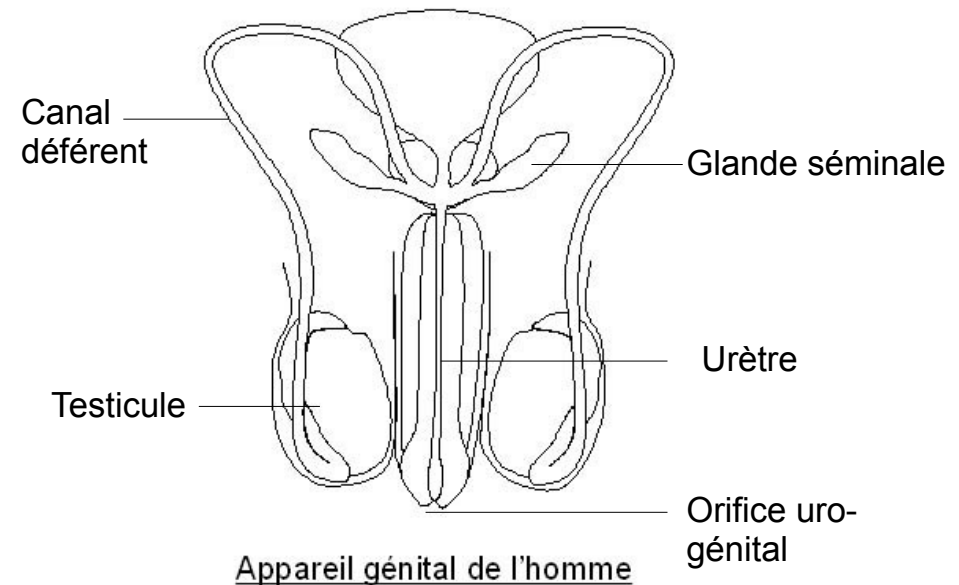
Fonctionnement cyclique des organes reproducteurs (un cycle = environ 28 j) jusqu'à la ménopause

1^{er} jour du cycle



Ovulation (un des ovaires rejette un ovule, le rendant accessible pour une fécondation)

Garçons



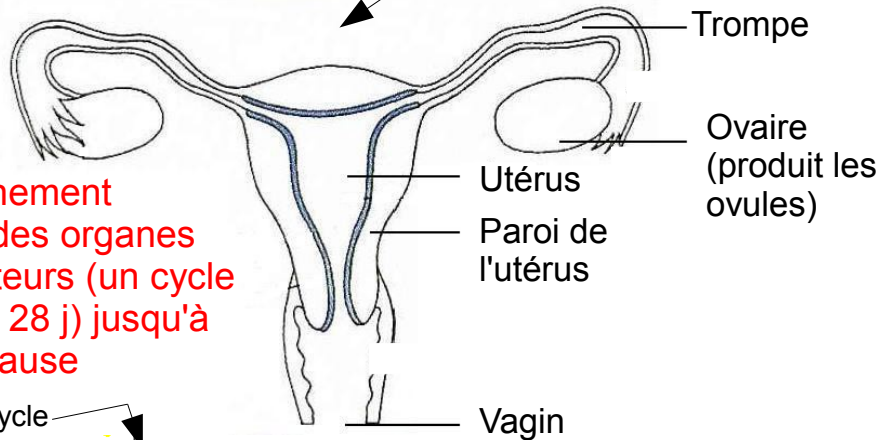
Production continue des spermatozoïdes au niveau des testicules à partir de la puberté.

Devenir apte à se reproduire = la puberté

Lors de la puberté :

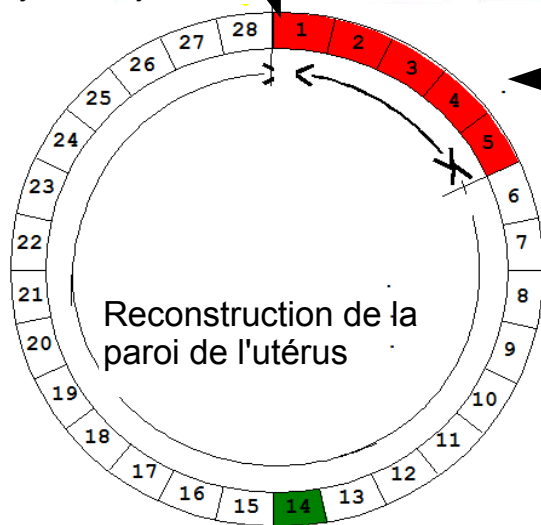
- caractères sexuels secondaires (poils, apparition des seins, mue de la voix, barbe...)
- caractères sexuels primaire : mise en route des organes reproducteurs

FILLES



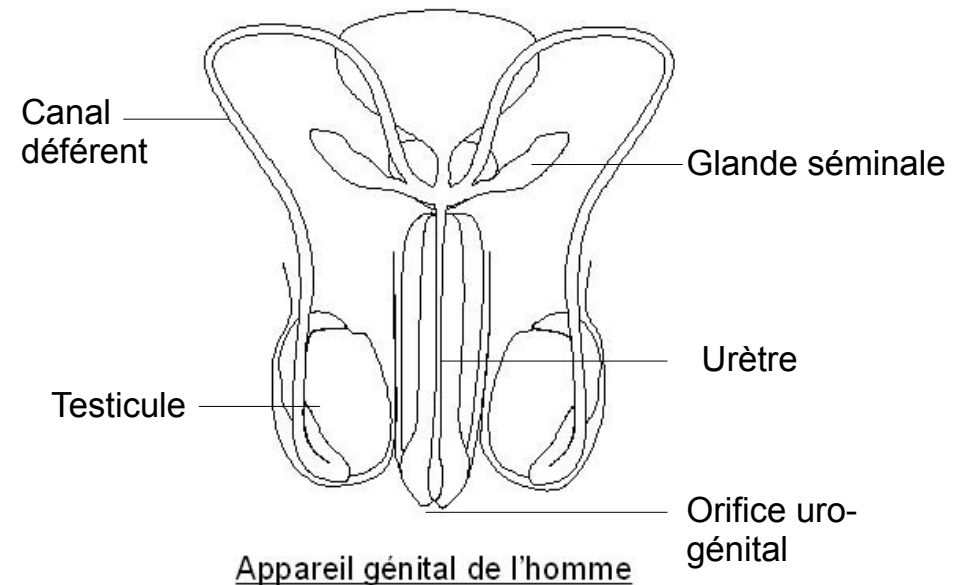
Fonctionnement cyclique des organes reproducteurs (un cycle = environ 28 j) jusqu'à la ménopause

1^{er} jour du cycle



Ovulation (un des ovaires rejette un ovule, le rendant accessible pour une fécondation)

Garçons



Production continue des spermatozoïdes au niveau des testicules à partir de la puberté.