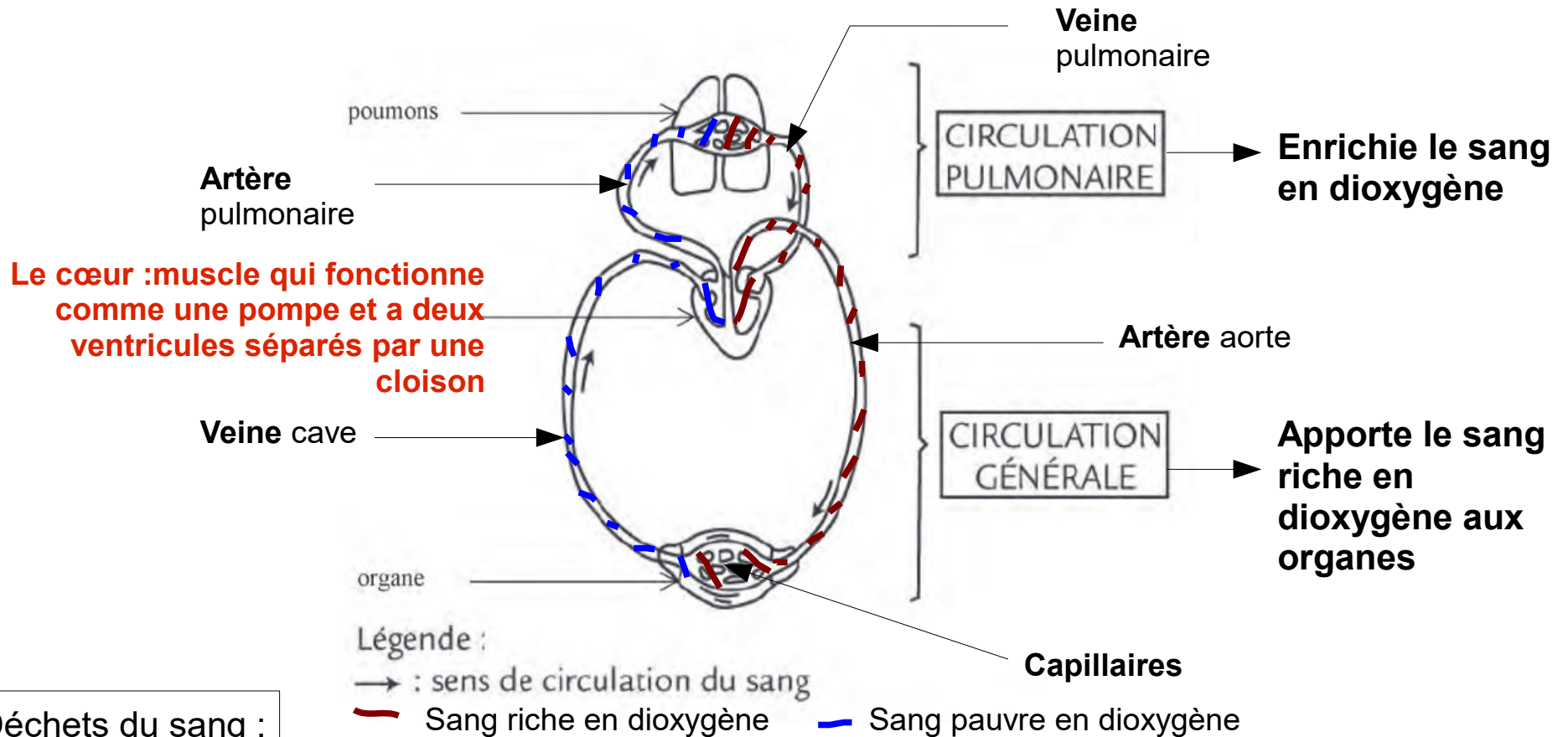


# Fiche de révision : la circulation sanguine

**Artère** : vaisseau sanguin où le sang circule du cœur vers un organe.

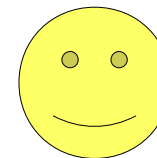
**Veine** : vaisseau sanguin où le sang circule d'un organe vers le cœur.



**Déchets du sang :**  
**urée et acide urique.** Éliminés dans l'urine au niveau des **reins**



**Cholestérol (graisse)**  
**Cigarette**  
**Absence de sport**

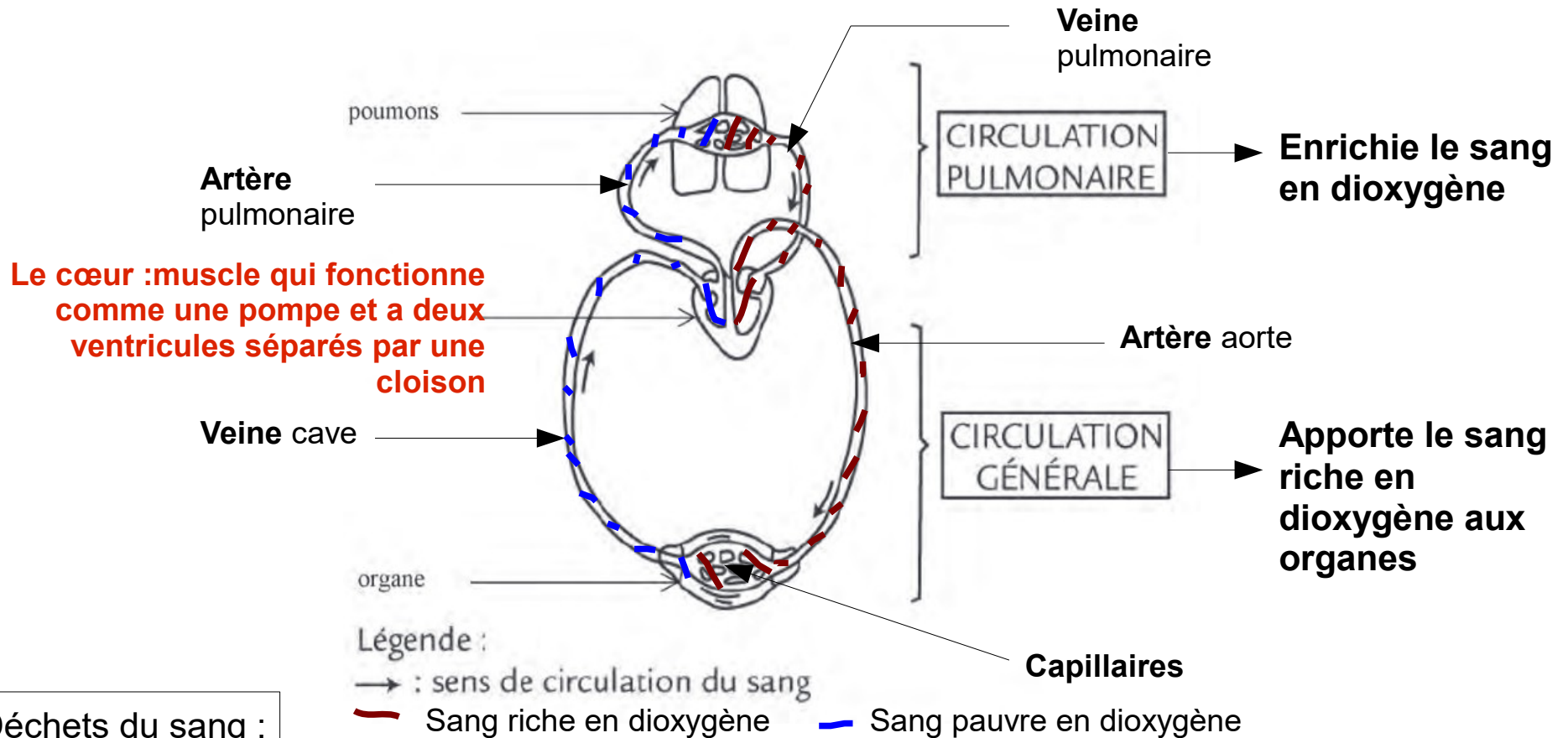


**Fruits et légumes**  
**Sport**  
**Absence de cigarette**

# Fiche de révision : la circulation sanguine

**Artère** : vaisseau sanguin où le sang circule du cœur vers un organe.

**Veine** : vaisseau sanguin où le sang circule d'un organe vers le cœur.



**Déchets du sang :**  
**urée et acide urique.** Éliminés dans l'urine au niveau des **reins**



**Cholestérol (graisse)**  
**Cigarette**  
**Absence de sport**



**Fruits et légumes**  
**Sport**  
**Absence de cigarette**