

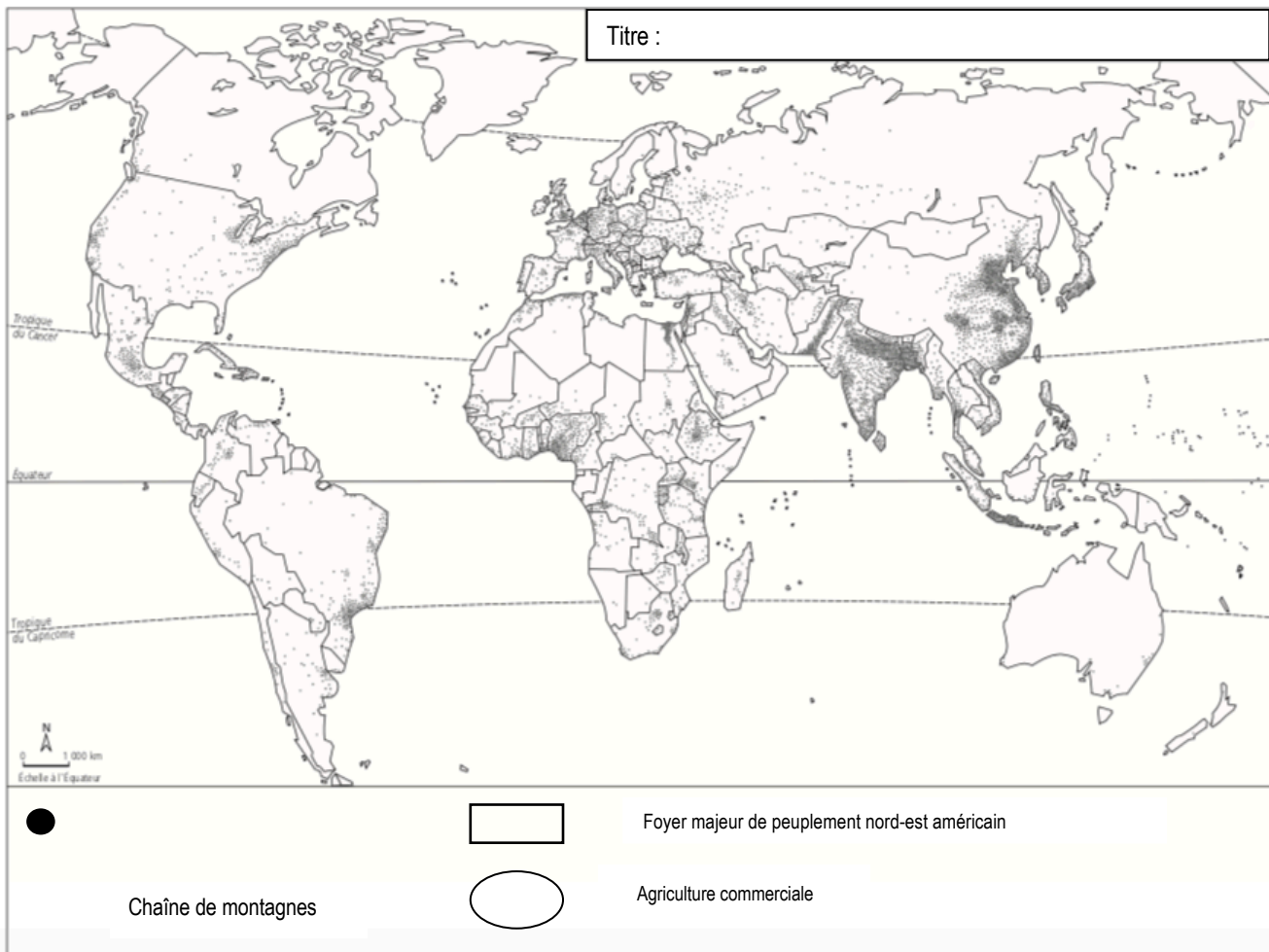
**Fiche d'activité : localiser et situer** la ville de Felton, Minnesota, Etats-Unis

Durée : 30 mn maximum/ Pensez à vous auto-évaluer à la fin de l'activité.

Travail en binôme autorisé (max 2 élèves !)

Questions :

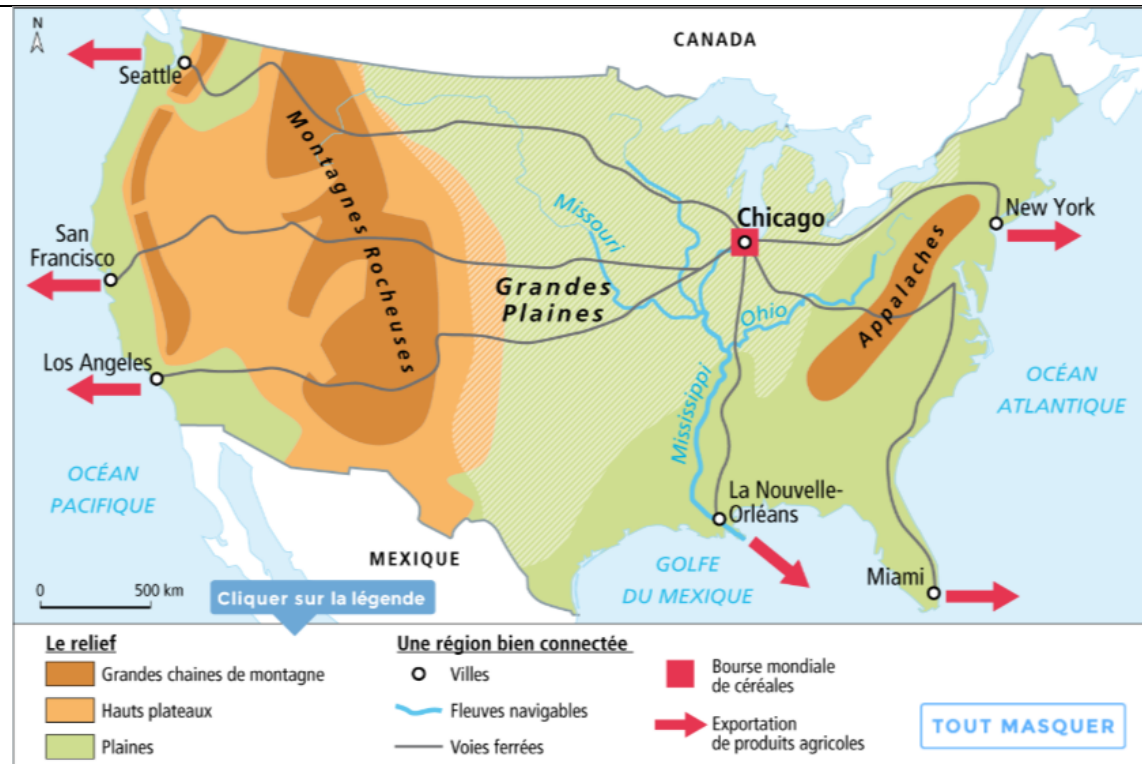
- 1) Rédige quelques phrases pour **situer très précisément** la ville de Felton à l'échelle de la région des Grandes plaines américaines.
- 2) Dans quelle **zone climatique** et dans quel type de **relief** le Minnesota est-il situé ? tu dois t'aider du planisphère pp. 204-205.
- 3) **Localise** sur ton planisphère les repères suivants avec les bons figurés **ET complète la légende** :
  - Felton, **point épais rouge**
  - Les Grandes plaines américaines, **lettres vertes** majuscules.
  - Les Etats-Unis et le Canada, **lettres noires** MAJUSCULES.
  - L'Océan Pacifique et l'Océan Atlantique, **lettres bleues** MAJUSCULES.
  - L'Amérique du Nord, **lettres noires** MAJUSCULES.
  - Le Tropique du Cancer, **lettres vertes** minuscules+ surligner le tropique au crayon de couleur **vert**.
  - Les Montagnes Rocheuses, en **marron** minuscules.
  - Le foyer de peuplement nord-est américain avec un **cercle rouge**.



**Quels paliers de maîtrise des compétences as-tu atteints ?**

Compétences	Palier 1	Palier 2	Palier 3	Palier atteint
<b>Se repérer dans l'espace</b>				
Je localise des grands repères et des lieux	J'identifie un repère ou un lieu déjà localisé sur une carte.	J'identifie et je nomme un repère ou un lieu sur une carte.	Je repère une localisation sur des cartes à différentes échelles.	
Je situe dans l'espace	Je situe et je nomme un lieu ou un espace déjà localisé.	Je situe et je nomme un lieu ou un espace sur une carte.	Je situe des lieux ou des espaces les uns par rapport aux autres.	
Je sais faire :	Je dois travailler sur :			

# Titre : Les grandes plaines, un espace bien relié aux villes et au monde



Source : Nathan, 2016.

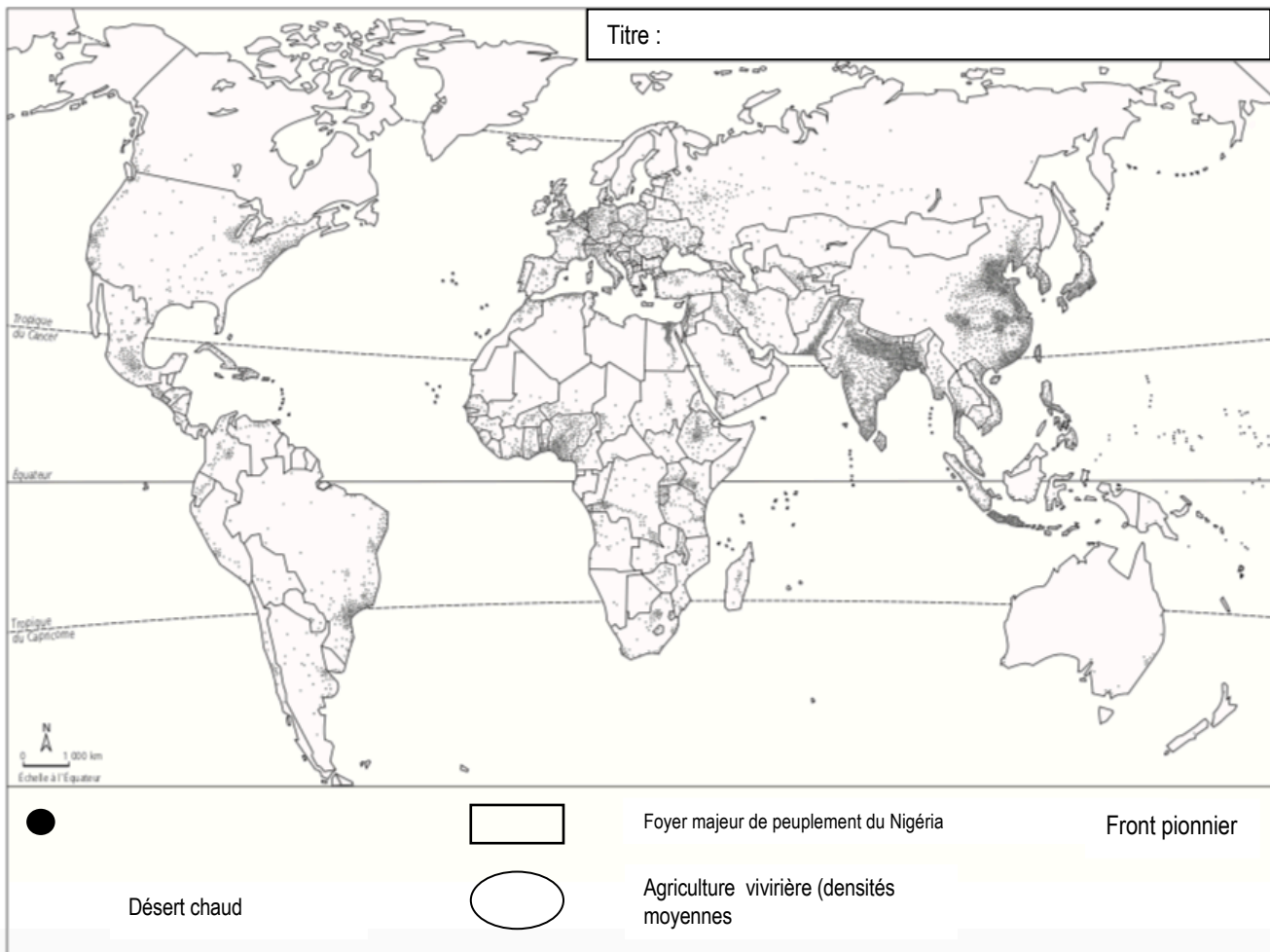
**Fiche d'activité : localiser et situer** le village sérère du parc de Niokolo-Koba (manuel pp. 220-221)

Durée : 30 mn maximum/ Pensez à vous auto-évaluer à la fin de l'activité.

Travail en binôme autorisé (max 2 élèves !)

Questions :

- 4) Rédige quelques phrases pour **situer très précisément** le village sérère du parc de Niokolo-Koba à l'échelle de la région l'Afrique de l'Ouest.
- 5) Dans quelle **zone climatique** et dans quel type de **relief** le village sérère du parc de Niokolo-Koba est-il situé ? tu dois t'aider du planisphère pp. 204-205.
- 6) **Localise** sur ton planisphère les repères suivants avec les bons figurés **ET complète la légende** :
  - le village sérère du parc de Niokolo-Koba, **point épais rouge**
  - Le Sahara, lettres noires minuscules.
  - Le Sénégal, **lettres noires MAJUSCULES**.
  - l'Océan Atlantique, **lettres bleues MAJUSCULES**
  - Le fleuve Sénégal, **lettres bleues** minuscules.
  - L'Afrique, **lettres noires MAJUSCULES**.
  - Le Tropique du Cancer, **lettres vertes** minuscules+ surligner le tropique au crayon de couleur **vert**.
  - L'équateur, **lettres vertes** minuscules+ surligner le tropique au crayon de couleur **vert**.
  - Le foyer de peuplement du Nigéria avec un **cercle rouge**.
  - Le front pionnier de la Côte d'Ivoire (Voir le figuré pp. 223 dans la légende de la carte)



**Quels paliers de maîtrise des compétences as-tu atteints ?**

Compétences	Palier 1	Palier 2	Palier 3	Palier atteint
<b>Se repérer dans l'espace</b>				
Je localise des grands repères et des lieux	J'identifie un repère ou un lieu déjà localisé sur une carte.	J'identifie et je nomme un repère ou un lieu sur une carte.	Je repère une localisation sur des cartes à différentes échelles.	
Je situe dans l'espace	Je situe et je nomme un lieu ou un espace déjà localisé.	Je situe et je nomme un lieu ou un espace sur une carte.	Je situe des lieux ou des espaces les uns par rapport aux autres.	
Je sais faire :		Je dois travailler sur :		

## Décrire l'organisation des habitants du village sérère du parc de Niokolo-Koba

Durée : 30 mn maximum/ Pense à t'auto-évaluer à la fin de l'activité.

*Travail en binôme autorisé (max 2 élèves !)*

Coup de pouce possible : décrire un paysage.

Questions :

- 1) **Décris** le paysage du village (photographie 4 p.221)
- 2) Quel est le mode de vie d'un habitant sérère (doc 1, 2 et 3 p 221) ?
- 3) Quelles sont les activités quotidiennes des habitants du village sérère du parc de Niokolo-Koba ?
- 4) Quel type d'agriculture pratiquent les habitants de ce village ? (docs 1, 2 et 3 p.220) Comment peut-on la qualifier (doc 3 et vocabulaire) ?
- 5) A quoi sont souvent contraints les populations locales (texte au verso de cette fiche) ? Souligne en rouge les informations dans le texte.

**Consigne** : pour décrire comment les habitants du village sérère du parc de Niokolo-Koba habitent leur territoire, **réalise** le croquis du paysage du village à partir de la photographie 4 p. 221 (tu peux t'aider du point méthode « j'apprends à compléter un croquis de paysage » p. 198-199 de ton manuel et des éléments de la légende du schéma p. 221) :

Titre du croquis :

Légende :

**Les limites de l'agriculture vivrière (Source : Magnard, 2015)**

«RN2, direction le nord du Sénégal, un vent chaud souffle sur Ndioum, une des localités à la frontière avec la Mauritanie. [...] Dans ces conditions climatiques extrêmes, une partie de la population vivant d'une agriculture vivrière et de l'élevage est contrainte de migrer vers les centres urbains à Saint Louis ou à Dakar. Ceux qui ne peuvent quitter leurs terres font face, depuis une année, à une famine. La première dans l'Histoire de ce bassin agricole fort important. [...] Cette région du monde connaît la montée des extrêmes climatiques : inondations, érosion des berges du fleuve Sénégal, baisse des rendements agricoles, notamment du riz, incidence des fortes chaleurs sur les besoins en eau. [...] Les populations voient leurs revenus baisser et leur pauvreté s'aggraver, conduisant [...] à des pressions sur les ressources naturelles et le retour de la famine. La sous-alimentation chronique est en hausse, passant de 18,3% de la population en 2001 à 20,4% en 2012».

Article de Mohammed Zainabi, publié sur le site de *L'Observateur du Maroc et d'Afrique*, 31 mai 2013.

**Quels paliers de maîtrise des compétences as-tu atteints ?**

Compétences	Palier 1	Palier 2	Palier 3	Palier atteint
<b>Comprendre un document</b>				
J'explique un document et je perçois son point de vue (image, texte, carte)	Je comprends les idées principales du document.	Je comprends les idées importantes et le sens général du document.	Je relève les idées importantes du document et je les explique avec mes connaissances.	
<b>Pratiquer différents langages</b>				
Je complète ou réalise un croquis ou une carte	J'identifie les éléments à placer sur un croquis ou sur une carte.	Je place les éléments donnés dans un croquis ou une carte à trous, en m'aidant d'un modèle.	Je complète un croquis ou une carte en autonomie.	
<i>Je sais faire :</i>		<i>Je dois travailler sur :</i>		



## Décrire l'organisation des habitants de la ville de Felton

Durée : 30 mn maximum/ Pense à t'auto-évaluer à la fin de l'activité.

Travail en binôme autorisé (max 2 élèves !)

Coup de pouce possible : décrire un paysage.

Questions :

- 1) **Décris** le paysage du village
- 2) Quel est le mode de vie d'Alexa?
- 3) Quelles sont les activités quotidiennes des habitants de Felton?
- 4) Quelle est la densité de population à Felton ?
- 5) A quelles contraintes géographiques et climatiques sont-ils confrontés ? (le mot « contrainte » est dans le lexique de ton manuel).
- 6) Quel type d'activité agricole est pratiqué à Felton? Comment peut-on la qualifier (légende la carte p. 223)?

**Consigne** : pour décrire comment les habitants de la ville de Felton habitent leur territoire, **réalise** le croquis du paysage du village à partir de la photographie ci-dessous (tu peux t'aider du point méthode « j'apprends à compléter un croquis de paysage » p. 198-199 de ton manuel) :

Titre du croquis :



Légende :

### Quels paliers de maîtrise des compétences as-tu atteints ?

Compétences	Palier 1	Palier 2	Palier 3	Palier atteint
<b>Comprendre un document</b>				
J'explique un document et je perçois son point de vue (image, texte, carte)	Je comprends les idées principales du document.	Je comprends les idées importantes et le sens général du document.	Je relève les idées importantes du document et je les explique avec mes connaissances.	
<b>Pratiquer différents langages</b>				
Je complète ou réalise un croquis ou une carte	J'identifie les éléments à placer sur un croquis ou sur une carte.	Je place les éléments donnés dans un croquis ou une carte à trous, en m'aidant d'un modèle.	Je complète un croquis ou une carte en autonomie.	
<i>Je sais faire :</i>		<i>Je dois travailler sur :</i>		



“ J’habite à Felton, mais mon école est dans la grande ville de Fargo.

Avec ma sœur, nous prenons le bus de ramassage scolaire. Nous sommes les premières des 77 élèves à monter dedans.

Le trajet dure près d’une heure, sur les routes de gravier qui filent à travers les champs de maïs, de soja et de betterave à sucre.

Depuis que j’ai 3 ans, la première heure de ma journée d’école est consacrée aux trajets en bus... Parfois c’est agréable et calme, mais parfois cela peut être assez ennuyeux et long. Je passe la plupart du temps à dessiner, écrire et lire. ”

■ D’après H. Schmidt, *Inforum*, 5 octobre 2014.

Alexa, habitante de Felton, 15 ans raconte (source : Nathan, 2016)



Photographie, Mécanisation et grandes surfaces cultivées, une famille s’accorde une pause pendant la moisson dans l’Iowa, Nathan 2016



Source : Nathan, 2016



## Expliquer les évolutions et les dynamiques du territoire de Felton

Durée : 30 mn maximum/ Pense à t'autoévaluer à la fin de l'activité.

Travail en binôme autorisé (max 2 élèves !)

Questions :

- 1) **Souligne dans le texte en rouge** les éléments qui indiquent que les Etats-Unis sont une puissance exportatrice agricole mondiale.
- 2) **Souligne dans le texte en bleu** les éléments qui indiquent que la richesse américaine repose en partie sur l'agriculture.
- 3) **Relève** dans le texte et **écrit** sur ton cahier la phrase qui indique que l'agriculteur américain est passé du paysan au chef d'entreprise.
- 4) **Nomme, à partir du texte** le lieu où le prix de la tonne de céréales est fixé aux Etats-Unis. A quoi ce lieu peut-il servir ?
- 5) Explique **à partir du texte** pourquoi l'activité économique principale des grandes plaines repose sur la céréaliculture
- 6) Quelles sont les conséquences de l'activité agricole américaine sur l'environnement. Quels sont les risques environnementaux liés à cette activité (extraits du film Home) ?
- 7) Pourquoi les jeunes de Felton préféreraient quitter la campagne pour habiter en ville (image satellite et doc 3 p. 217) ?

### 5 Des farmers connectés au monde

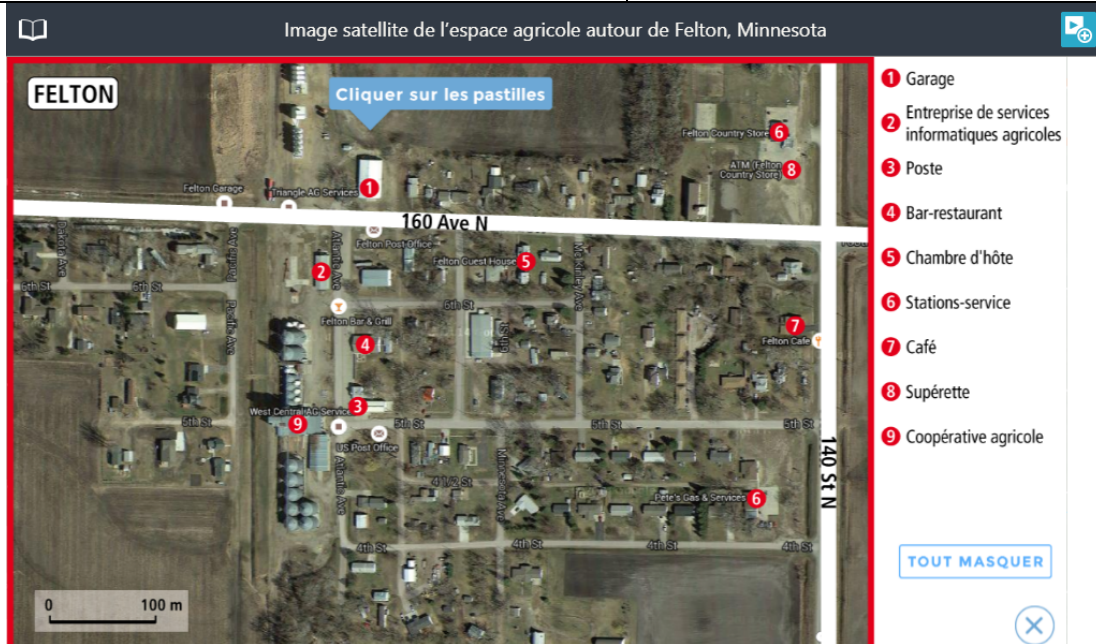
Parfaitement intégrée aux échanges mondiaux, la région des Grandes Plaines exporte de vastes quantités de maïs vers l'Asie, l'Amérique du Sud, l'Afrique et vers l'Europe. Le temps des fermiers cultivant leur terre du matin au soir est bel et bien terminé. Les agriculteurs sont des entrepreneurs connectés à la Bourse de Chicago qui fixe le prix du grain quotidiennement. Les cultures sont surveillées par ordinateurs, de manière à ce que les bénéfices de la récolte soient les plus importants. S'organise ainsi une économie complexe faisant vivre toute une région, des vendeurs d'équipements agricoles aux entreprises agroalimentaires.

- D'après Guillaume Poirer, « États-Unis/Canada, regards croisés », Documentation photographique n° 8092, mars-avril 2013.

1. Entreprises qui transforment des produits agricoles en produits alimentaires prêts à consommer.

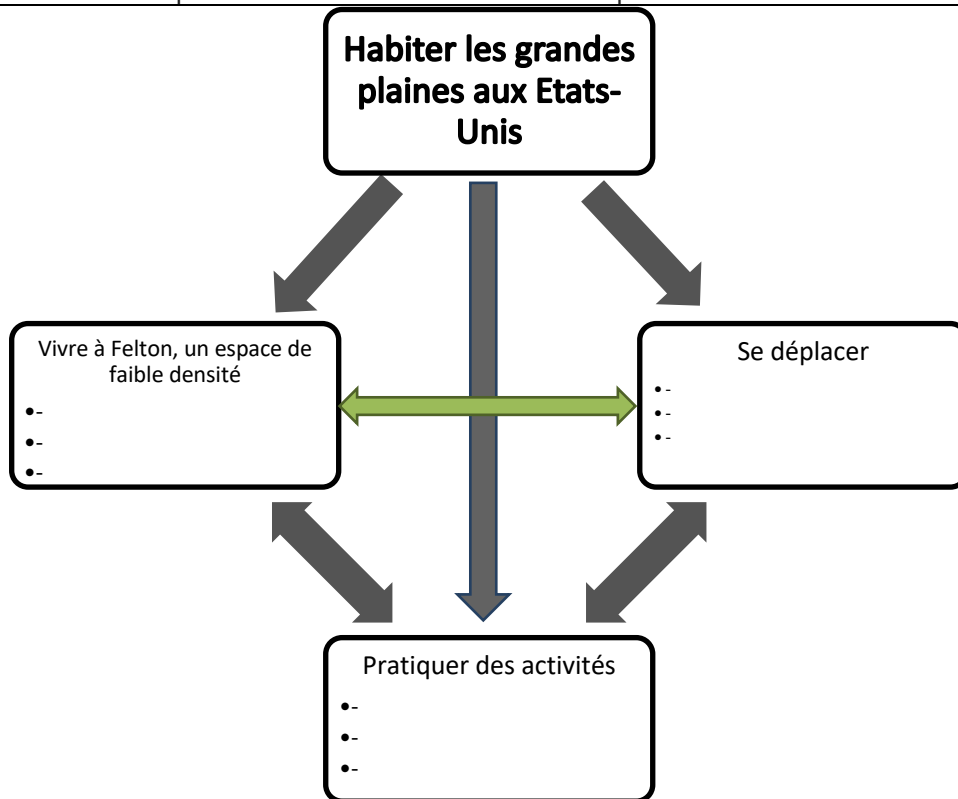


Image extraite du film Home (maison) réalisé par Yann Arthus Bertrand, 2009





Consigne : résume les idées importantes de la fiche d'activité en recopiant sur ton cahier le schéma simple ci-dessous :



**Quels paliers de maîtrise des compétences as-tu atteints ?**

Compétences	Palier 1	Palier 2	Palier 3	Palier atteint
<b>Comprendre un document</b>				
J'utilise un document : je cite, j'extrais et j'exploite des informations (image, texte, carte)	Je repère une information importante pour répondre à une question.	Je relève et je cite une information importante.	Je relève et je cite des informations et je sais résumer l'idée principale.	
J'explique un document et je perçois son point de vue (image, texte, carte)	Je comprends les idées principales du document.	Je comprends les idées importantes et le sens général du document.	Je relève les idées importantes du document et je les explique avec mes connaissances.	
<b>Pratiquer différents langages</b>				
Je complète ou réalise un schéma	Je place des éléments donnés dans une carte mentale ou un schéma à trous en m'aidant d'un document existant.	Je place des éléments donnés dans une carte mentale ou un schéma à trous.	Je complète une carte mentale ou un schéma simple en autonomie.	

*Je sais faire :*

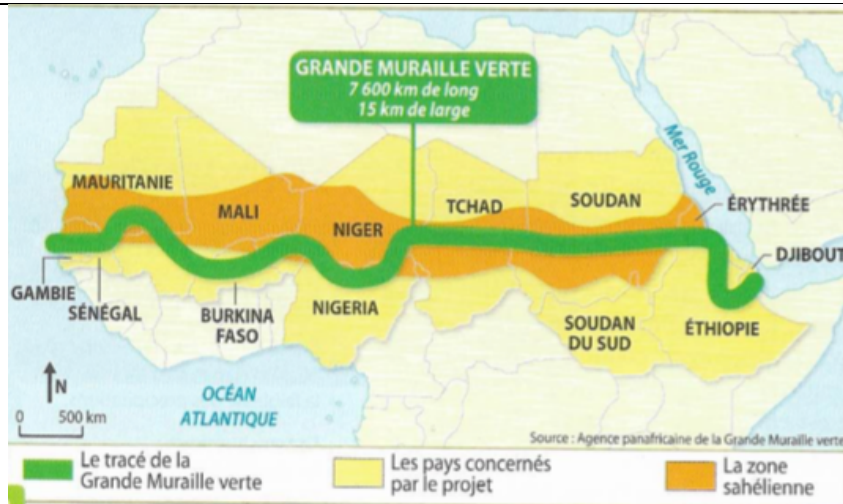
*Je dois travailler sur :*

## Expliquer les évolutions et les dynamiques du territoire sérére de Niokolo-Koba

Pour faire cette activité rends-toi sur le site internet : <http://www.grandemurailleverte.org/>

Questions :

- 1) Qu'est-ce que la Grande Muraille Verte ?
- 2) Quels sont les principaux obstacles au projet de Grande Muraille verte ?
- 3) Qui propose ces solutions ?
- 4) Quelles conséquences ces solutions ont-elles sur la vie des habitants ? sur l'environnement ?



A gauche : Le tracé du projet de grande muraille verte. (Magnard, 2015)

Au dessus : une parcelle de la grande muraille verte au Sénégal. (Magnard, 2015)

Ci-dessous : une initiative pour lutter contre la désertification. (Magnard, 2015)

Gilles Boetsch est directeur de l'Observatoire Hommes-Milieus international (OHMi) à Tèssékéré au Sénégal.

«— Où en est le projet de Grande Muraille verte, lancé en 2007 par les chefs d'État africains pour lutter contre la désertification au Sahel ?

— [...] Du point de vue du Sahel, le projet avance très doucement<sup>1</sup> et nous sommes encore loin des 7000 km de verdure, censés relier à terme le Sénégal et Djibouti. En revanche, l'initiative avance bien au Sénégal. Ce pays préfigure ce que pourrait être la Grande Muraille verte : un endroit régénéré, qui modifie l'écosystème et le mode de vie des habitants en leur apportant des ressources nouvelles pour lutter contre la pauvreté. [...]

— L'Observatoire que vous dirigez constate-t-il cependant des résultats concrets ?

— Oui, notamment que les espèces plantées sont bien adaptées et qu'elles survivent. [...] La mise en place de la muraille verte permet aussi de développer d'autres types d'activités, en particulier les jardins polyvalents : les femmes d'éleveurs plantent des légumes et des fruits dans ces potagers. Là où des arbres ont été plantés, nous notons aussi un impact sur l'écosystème, avec un retour d'oiseaux migrateurs d'Europe qui avaient disparu. [...]

Interview réalisée par Charles Centofanti, publiée sur le magazine en ligne [www.vousnousils.fr](http://www.vousnousils.fr), 21 janvier 2015.

1. La plupart des pays de cet espace sont en crise.

**Consigne** : dans un court texte de 5 phrases maximum, présente un projet qui améliorent la vie des habitants du Sahel sénégalais.

Tu dois respecter le plan suivant :

1. **Situe** le projet
2. Pourquoi ce projet a-t-il vu le jour ?
3. Présente les acteurs qui interviennent dans la réalisation du projet
4. **Explique** quelles sont les conséquences pour les habitants et leur environnement.

MISE EN COMMUN : Réaliser collectivement une affiche				
Noms, prénoms, classe des membres de l'îlot :				
-				
-				
-				
-				
Consigne : réalisez collectivement une affiche pour résumer l'ensemble des informations découvertes pendant la séquence				
Durée :30 mn				
Dans votre affiche vous devez faire apparaître :				Travail fait
Un <b>titre</b> en rouge, soyez créatifs !				
Un <b>planisphère</b> complété avec les informations suivantes :				
Les grands repères géographiques (Océans, continents), les régions les plus densément peuplées, les régions froides/chaudes, les principaux déserts, chaînes de montagnes et grandes forêts équatoriales, les différents types d'agriculture, les principaux fronts pionniers, le Sénégal, le village sérère, Felton, le Minnesota, les Etats Unis, l'Afrique de l'ouest, l'Amérique du Nord.				
Aidez-vous du planisphère pp. 222-223 dans votre manuel.				
Deux <b>croquis des paysages</b> de Felton et du village Sérère sans fond d'image.				
Un <b>schéma ou une carte mentale</b> de synthèse opposant : « Habiter Felton / Habiter un village Sérère ».				
Un <b>lexique</b> avec les mots suivants : agriculture commerciale, agriculture vivrière, mécanisation, openfield, densité, agriculture vivrière, front pionnier, désertification, exode rural.				
Un <b>paysage</b> d'un autre espace à forte contraintes et de grande biodiversité.				
Le travail a été réalisé par tous les membres de l'îlot.				
Le travail est soigné et bien rédigé.				
Quels paliers de maîtrise des compétences as-tu atteints ?				
Compétences	Palier 1	Palier 2	Palier 3	Palier atteint
Se repérer dans l'espace				
Je localise des grands repères et des lieux	J'identifie un repère ou un lieu déjà localisé sur une carte.	J'identifie et je nomme un repère ou un lieu sur une carte.	Je repère une localisation sur des cartes à différentes échelles.	
Je situe dans l'espace	Je situe et je nomme un lieu ou un espace déjà localisé.	Je situe et je nomme un lieu ou un espace sur une carte.	Je situe des lieux ou des espaces les uns par rapport aux autres.	
Comprendre un document				
J'explique un document et je perçois son point de vue (image, texte, carte)	Je comprends les idées principales du document.	Je comprends les idées importantes et le sens général du document.	Je relève les idées importantes du document et je les explique avec mes connaissances.	
J'utilise un document : je cite, j'extrait et j'exploite des informations (image, texte, carte)	Je repère une information importante pour répondre à une question.	Je relève et je cite une information importante.	Je relève et je cite des informations et je sais résumer l'idée principale.	
Pratiquer différents langages				
Je complète ou réalise un croquis ou une carte	J'identifie les éléments à placer sur un croquis ou sur une carte.	Je place les éléments donnés dans un croquis ou une carte à trous, en m'aidant d'un modèle.	Je complète un croquis ou une carte en autonomie.	
Je complète ou réalise un schéma	Je place des éléments donnés dans une carte mentale ou un schéma à trous en m'aidant d'un document existant.	Je place des éléments donnés dans une carte mentale ou un schéma à trous.	Je complète une carte mentale ou un schéma simple en autonomie.	
Coopérer mutualiser				
Je travaille en groupe, en équipe	Je suis les idées et l'organisation du travail proposées par les autres.	Je trouve ma place au sein du groupe, je propose et réalise une tâche au service du groupe.	Je trouve ma place au sein du groupe et j'aide les autres à trouver leur place, je réalise ma part du travail.	
Je réalise et je présente un exposé, une production collective	Je réalise le travail demandé et je réponds lorsqu'on me donne la parole pendant l'exposé.	Je participe à une partie de notre production et je réponds lorsqu'on me donne la parole pendant l'exposé.	Je participe à une partie de notre production et je participe à la présentation.	

Fiche écoute						
	îlot 1	îlot 2	îlot 3	îlot 4	îlot 5	îlot 6
Un élément de la présentation à valoriser						
Un élément de la présentation à améliorer						

Fiche écoute						
	îlot 1	îlot 2	îlot 3	îlot 4	îlot 5	îlot 6
Un élément de la présentation à valoriser						
Un élément de la présentation à améliorer						

Fiche écoute						
	îlot 1	îlot 2	îlot 3	îlot 4	îlot 5	îlot 6
Un élément de la présentation à valoriser						
Un élément de la présentation à améliorer						

Fiche écoute						
	îlot 1	îlot 2	îlot 3	îlot 4	îlot 5	îlot 6
Un élément de la présentation à valoriser						
Un élément de la présentation à améliorer						