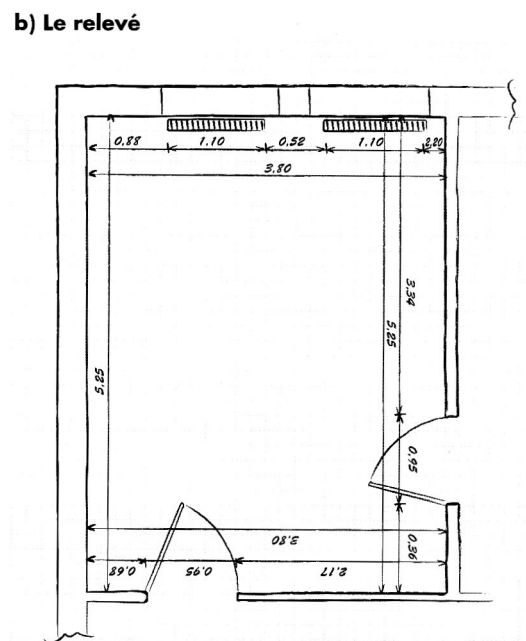
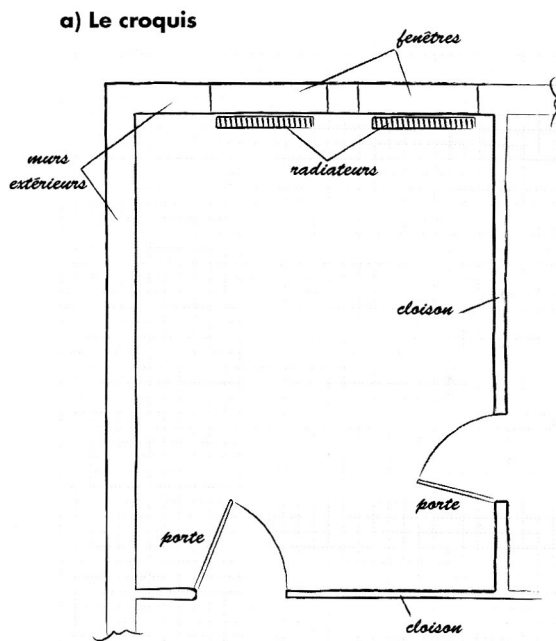


Pour faire un plan on procède en plusieurs étapes :



Travail réalisé sur place

On réalise un croquis sur papier quadrillé en respectant les propositions de la pièce à relever.

On mesure à l'aide d'un double-mètre ou d'un décimètre les éléments repérés sur le croquis.

Il faut aussi mesurer une diagonale pour obtenir les angles de la pièce (il n'y a pas toujours des angles droits).

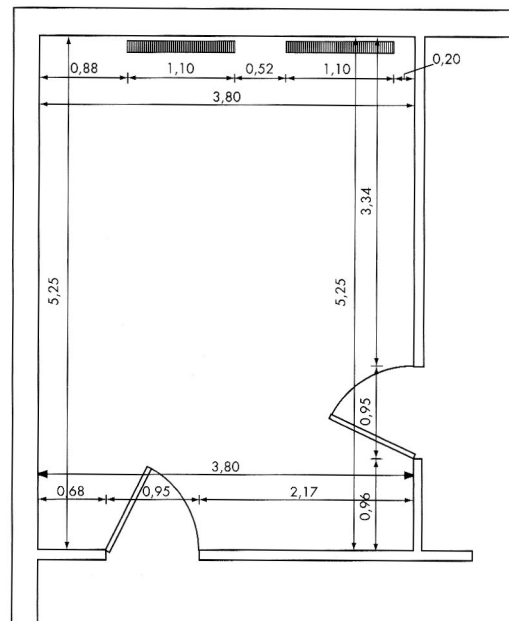
On peut aussi relever la hauteur des portes et du plafond, les positions des prises électriques, des interrupteurs ainsi que les points d'éclairage.

Ici, les fenêtres (largeur et hauteur) n'ont pas été relevées afin de ne pas surcharger les dessins.

Travail au bureau

On met au propre le relevé (dessin aux instruments ou en DAO).

c) La mise au propre



Questions :

1. Pourquoi faut-il aussi mesurer les diagonales d'une pièce ?
2. Si une fenêtre mesure 1,40 m de large, quelle sera sa largeur sur le plan si l'échelle utilisée est 1:50 ?
3. Si l'échelle utilisée n'est pas mentionnée, expliquez comment on peut la déterminer.