

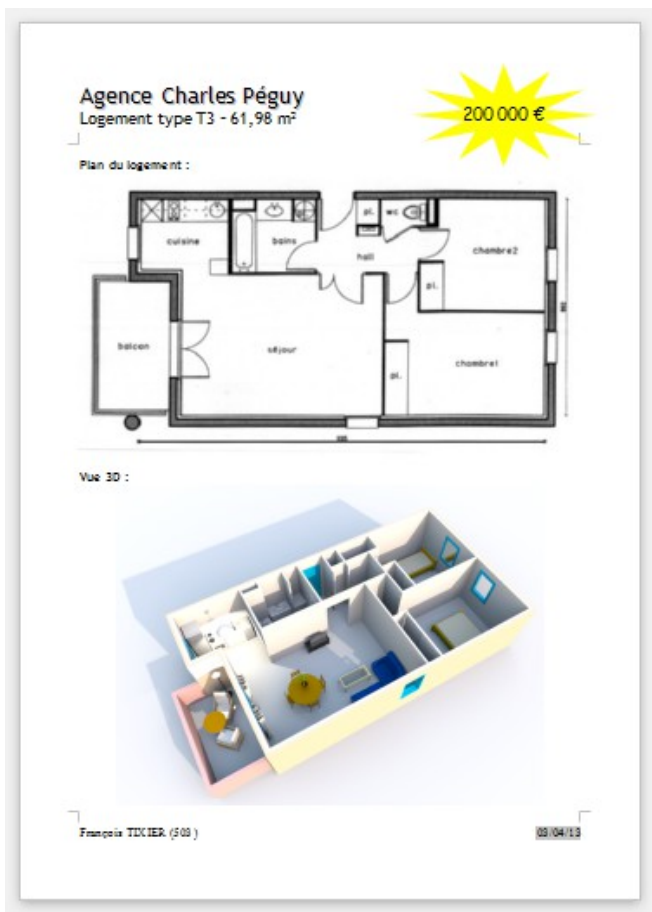
Contexte : Jeune stagiaire de l'agence Charles Péguy, votre responsable hiérarchique vous demande de réaliser une affichette pour promouvoir un appartement de type T3 récemment rentré dans le portefeuille des biens confiés à l'agence.

Objectif de l'activité : Être capable de réaliser la maquette numérique d'un logement dont vous avez le plan

Travail à faire : Réaliser une affichette au format A4 présentant le plan du logement ainsi que sa représentation numérique en 3D.

En utilisant le logiciel SweetHome 3D, vous créez une maquette numérique 3D du logement dont le plan est disponible sur le réseau dans le dossier « Affichette » de votre dossier personnel de lecteur « Classes ». Pour créer cette maquette numérique vous commencerez par importer dans SweetHome 3D l'image d'arrière plan, en la mettant à l'échelle.


- L'épaisseur des murs extérieurs et de ceux du balcon est de 20 cm.
- La hauteur des murs du balcon est de 120 cm.
- La porte fenêtre double donnant sur le balcon a une largeur de 160 cm.
- On utilisera l'objet « petite fenêtre » pour toutes les autres fenêtres de l'appartement.
- On préférera utiliser une « embrasure » pour la porte double donnant sur le séjour.



Vous utiliserez le logiciel LibreOffice Writer pour créer l'affichette. Vous insérerez l'image du plan qui vous a été fournis ainsi que celle de la maquette numérique de l'appartement générée par le logiciel SweetHome 3d.

Le surface du logement est de 61,98m2 et son prix a été estimé à 200 000 €.

Chaque fichier devra être enregistré sous le nom « **Appartement** » dans votre dossier « **Affichette** »

Une fois l'affichette terminée, vous générerez un document PDF, avec le bouton  « Export direct au format PDF » que vous nommerez « **Devoir** » et qui sera enregistré dans le même dossier « **Affichette** »