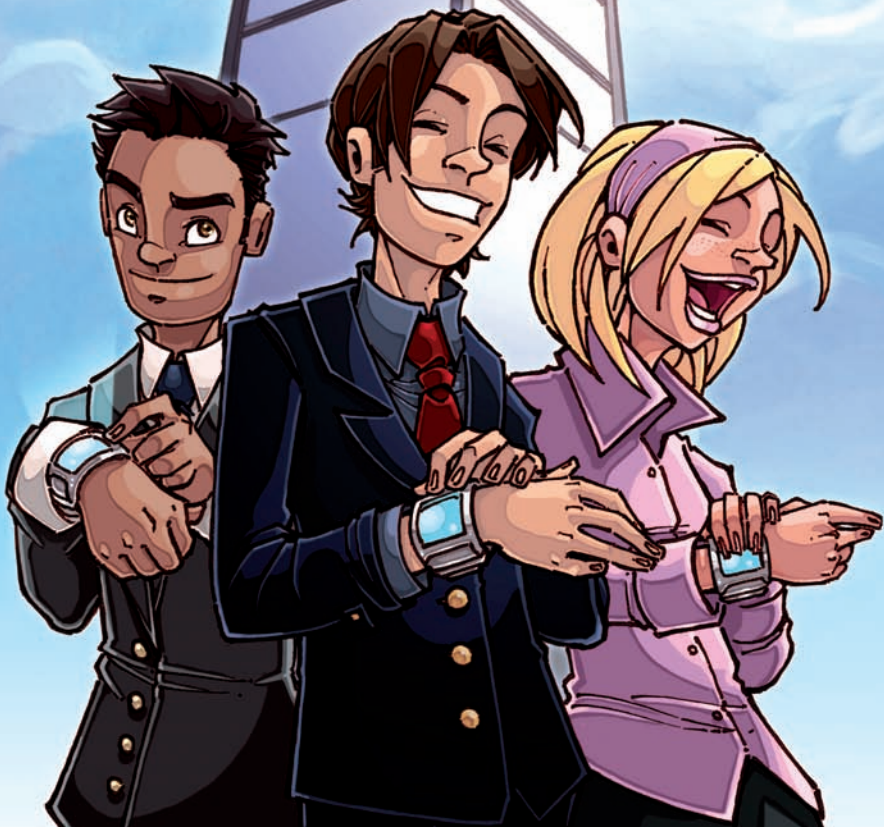
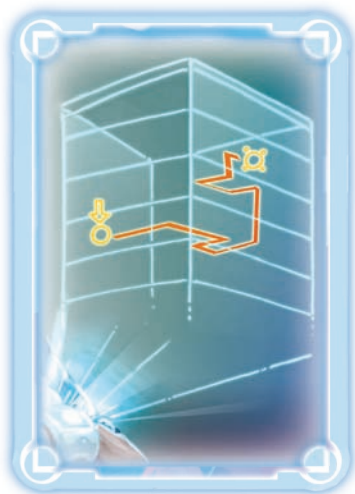


A LA DECOUVERTE DE L'ENTREPRISE





A LA DECOUVERTE DE L'ENTREPRISE



DESSIN : TONY SEMEDO

SCÉNARIO : CÉCILE SOULIGNAC

COULEUR : JOËL BELIN

MAQUETTE : AGNÈS VIDAL SAINT-ANDRÉ



EN 2020, UN SIMULATEUR DE RÉALITÉ - LE KUBE® - CONNAIT UN SUCCÈS PLANÉTAIRE. CE CONCEPT VIDÉO 3D EST UTILISÉ POUR ÉVALUER LES ÉLÈVES DANS CERTAINES MATIÈRES EN LES PLONGEANT VIRTUELLEMENT DANS DES SITUATIONS CONCRÈTES. UNE SESSION DE 2H DE KUBE® ÉQUIVAUT À UNE JOURNÉE COMPLÈTE DANS LE RÉEL. DE NOMBREUSES INSTITUTIONS ET ENTREPRISES FONT AUSSI APPEL AU KUBE® POUR FORMER LEURS SALARIÉS.

LES IMAGES QUI VONT SUIVRE VOUS PRÉSENTENT UN EXEMPLE DE SESSION DE SENSIBILISATION AU MONDE DE L'ENTREPRISE À DESTINATION DES COLLÉGIENS. POUR APPRÉCIER LES CAPACITÉS DE L'ÉLÈVE DURANT LE TEST, L'EXAMINATEUR DISPOSE D'INDICATEURS SOUS FORME DE KUBES® DE COULEUR. UN KUBE® VERT SANCTIONNE UNE BONNE RÉPONSE, UN ORANGE INDIQUE UN PIÈGE ÉVENTUEL ET UN ROUGE, UNE ERREUR DE L'ÉLÈVE.

NOS TROIS HÉROS PASSENT CETTE ANNÉE LEUR MODULE INTÉGRATION À L'ENTREPRISE GRÂCE À CE SIMULATEUR. L'OBJECTIF ÉTANT DE S'ASSURER QU'ILS ONT BIEN ACQUIS LES FONDAMENTAUX NÉCESSAIRES À LEUR RÉUSSITE PROFESSIONNELLE AU SEIN D'UNE ENTREPRISE.

NOUS LEUR SOUHAITONS BONNE CHANCE !

2020, PARIS XXV DISTRICT,
SOUS-SOL DU CENTRE V.



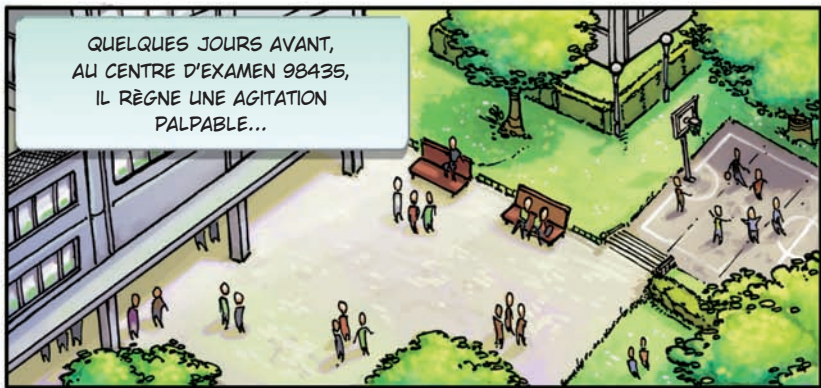
JE PENSAIS PAS QUE J'AURAIS
AUTANT LE TRAC...



PAS D'INQUIÉTUDE, TU NE SERAS
PAS DÉPAYSÉ, JUSTE UN PETIT
PELU SONNÉ À LA FIN...



QUELQUES JOURS AVANT,
AU CENTRE D'EXAMEN 98435,
IL RÈGNE UNE AGITATION
PALPABLE...



JE NE PENSAIS PAS
QUE ÇA ARRIVERAIT
SI VITE, L'ANNÉE
EST DÉJÀ FINIE !

J'AI PEUR D'ÊTRE MALADE...

MAIS NON,
TU AS SURTOUT MANGÉ
TROP DE CHOCOLAT
C'EST TOUT...



PFFFFF...
ÉVIDEMMENT,
ELODIE REPIQUE
ET ELLE SAIT CE
QUI L'ATTEND...



DIS-TOI QUE C'EST
COMME QUAND TU JOUES
À "TOTAL ASSIMILATOR 5..."



PEU APRÈS, EN COURS D'INTÉGRATION
À L'ENTREPRISE.

PLUS QUE QUELQUES JOURS
AVANT VOTRE EXAMEN
D'INTÉGRATION, J'ESPÈRE QUE
VOUS ÊTES TOUS PRÊTS !

NOUS ALLONS REVOIR LES
FONDAMENTAUX... ÉLODIE,
PEUX-TU NOUS PRÉSENTER
AU TABLIX LES 5 GRANDES
CLASSIFICATIONS DES
ENTREPRISES ?



OUI MADAME !

IL Y A LES
ENTREPRENEURS
SEULS* ...



... LES TPE*,
QUI ONT MOINS
DE 10 SALARIÉS...



PUIS LES PME*
DE 10 À 250
SALARIÉS...



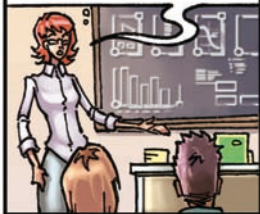
... APRÈS, LES ETI*,
ENTRE 250 ET 5000
EMPLOYÉS...



... ET ENFIN LES
GRANDES ENTREPRISES
AU-DELÀ DE 5000...

EXACT ! ET JE VOUS RAPPELLE
QUE VOUS POUVEZ TOMBER DANS
N'IMPORTE QUELLE STRUCTURE !

BIEN... MARIO, PEUX-TU
ME DONNER LES
GRANDS PRINCIPES
D'UNE ENTREPRISE ?



EUH... HÉ BIEN,
GAGNER DE
L'ARGENT...



CERTES MAIS ENCORE ?

EUH,
SATISFAIRE LE CLIENT ?



L'ENTREPRISE CRÉE DES EMPLOIS
ET PAR LE PAIEMENT DES SALAIRES,
DES IMPÔTS ET DES TAXES,
ELLE PARTICIPE À LA VIE COLLECTIVE !



BIEN JEREMY ! FARID, QUE PEUX-TU
NOUS DIRE SUR LA NAISSANCE
D'UNE ENTREPRISE ?



MOI JE PEUX PARLER DE
LA MORT DE CERTAINES...

A MOINS QUE ÉLODIE
VEUILLE CONTINUER ?



NON M'DAME C'EST BON,
J'DIS PLUS RIEN...

ET BIEN IL S'AGIT DE
L'ASSOCIATION D'UNE OU DE
PLUSIEURS PERSONNES QUI
TRAVAILLENT POUR FOURNIR DES
BIENS OU DES SERVICES
À DES CLIENTS...







PEU APRÈS...

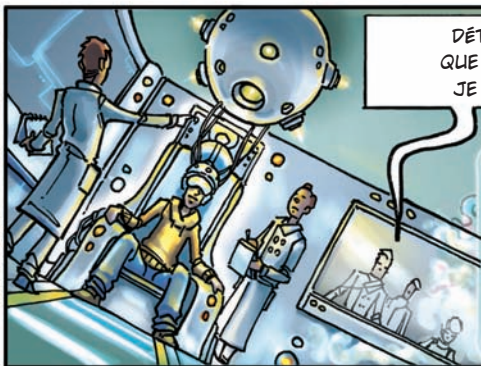
JE NE PENSAIS PAS QUE J'AURAIS
AUTANT LE TRAC...



BIENVENUE JÉRÉMY !
TU VAS T'INSTALLER
DANS LE KUBE®...



DÉTENDS-TOI... JE T'ASSURE
QUE TOUT VA BIEN SE PASSER.
JE CHARGE LE PROGRAMME.



Vous êtes JÉRÉMY NOËL,
coordinateur de projet,
en poste dans la société
depuis 4 ans, vous
connaissiez la plupart des
salariés et les procédures
de l'entreprise.

SALUT
JÉRÉMY !

9:00

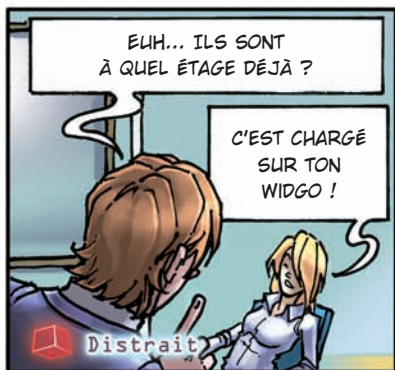
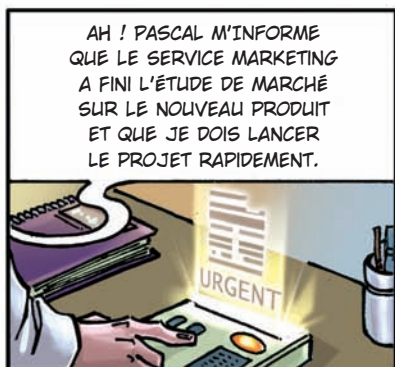
ALORS,
TU AS PASSÉ UN
BON WEEK-END ?



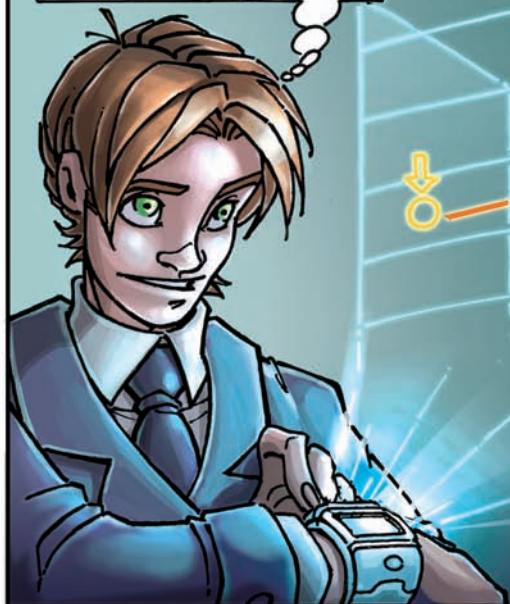
SALUT ARTHUR !
OUI ET TOI ?



Tenue et Maintien



AH OUI C'EST VRAI.
ALORS, NIVEAU 4 !
C'EST PARTI !



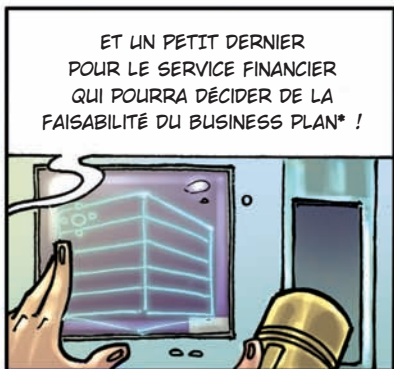
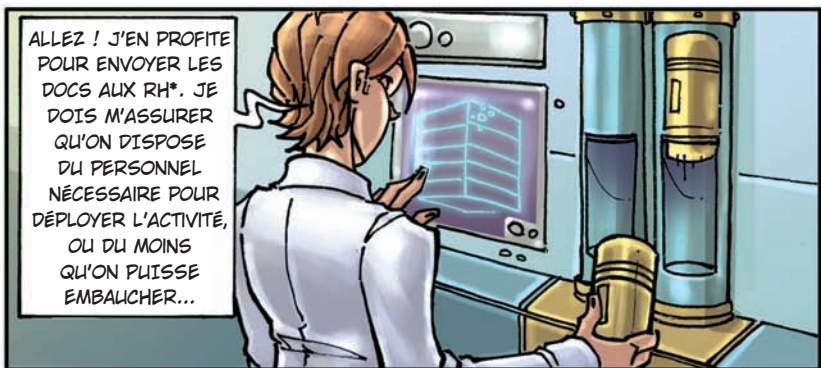
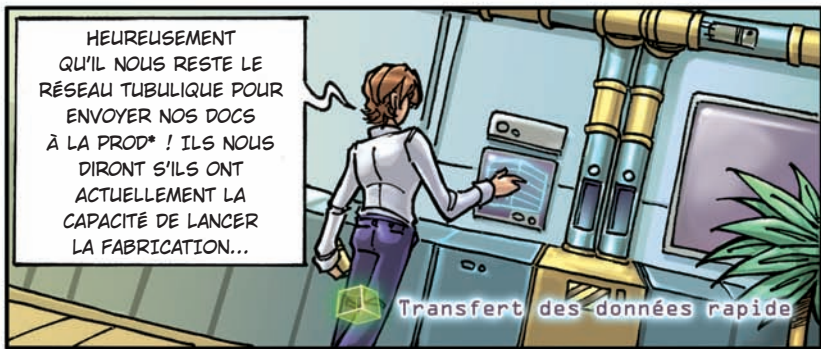
BONJOUR, PASCAL A DÛ
VOUS DEMANDER DE
ME PRÉPARER UN DOSSIER ?



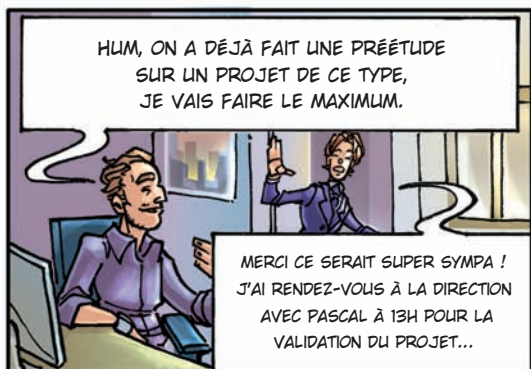
VOICI LE PAQUET,
POSEZ VOTRE
INDEX ICI.













EH BIEN JÉRÉMY
QU'EST-CE QUI SE PASSE ?



DOSSIER SUPER URGENT... OUBLI...
INDICATEUR TEMPS RETARD...
RÉUNION... DIRECTION...



JE DOIS VITE VÉRIFIER QUE LES
DONNÉES SONT BIEN TRANSMISES
AVEC LES ÉCHÉANCES DE
RETOURS AUPRÈS DES SERVICES
RH* ET FINANCIER...



12:15



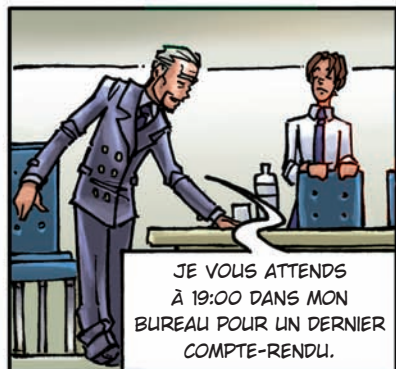
OUF, C'EST BON, ILS M'ONT MÊME
DÉJÀ LIVRÉ LEUR CONCLUSION !
JE VAIS DEJEUNER ET C'EST REPARTI.



MERCI JÉRÉMY, CELA
ME SEMBLE TRÈS CLAIR. NOUS
AVONS DONC TOUT INTÉRÊT
À COMMENCER LE PLUS RAPIDEMENT
POSSIBLE LA PRODUCTION...



PRÉVEZ TOUTS LES
SERVICES CONCERNÉS POUR QUE
NOUS SOYONS OPÉRATIONNELS LE
PLUS RAPIDEMENT POSSIBLE !



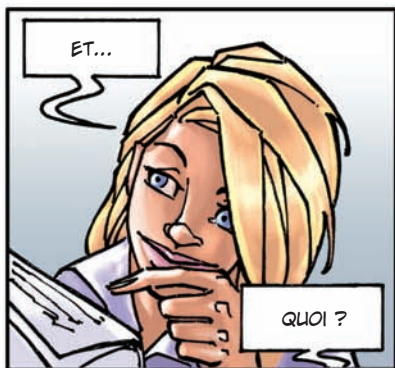
JE VOUS ATTENDS
À 19:00 DANS MON
BUREAU POUR UN DERNIER
COMPTE-RENDU.

BIEN SÛR M. LE DIRECTEUR.





SOPHIE, C'EST BON, J'AI ASSURÉ !
MAIS J'AI L'APRÈS-MIDI POUR
INFORMER TOUTS LES SERVICES
CONCERNÉS, JE PRÉVIENS LA R&D
POUR QU'ILS LANCENT LA
CRÉATION D'UN PROTOTYPE* !



TU POURRAIS PETIT ÊTRE
PRÉVENIR DÈS MAINTENANT LE
SERVICE JURIDIQUE* POUR QU'ILS
PLANCHENT SUR LES DÉPÔTS
DE MARQUE RELATIFS
AU PROJET, NON ?



C'EST VRAI, ET ÇA ME FAIT
PENSER QU'IL FAUT QUE J'APPELLE
D'ABORD LA COM* !

ALORS QUI S'EN OCCUPE ?
AH, BENOÎT ! D'ABORD, IL FAUT
TROUVER UN NOM AU PRODUIT ;
ENSUITE MONTER UNE BONNE
CAMPAGNE DE PUB... IL NOUS
FAUT UN PLANNING PRÉCIS !

BONJOUR JE SUIS MARIO DU
SERVICE ACHATS*, LA PROD NOUS A FAIT
PARVENIR UN DOSSIER EN URGENCE,
VOICI NOS PREMIÈRES CONCLUSIONS
SUR LES ACHATS NÉCESSAIRES
POUR CE NOUVEAU PRODUIT.

16:15

Piège déconcentration

C'EST BIZARRE
J'AI L'IMPRESSION DE L'AVOIR
DÉJÀ VU QUELQUE PART...

AU SERVICE INFORMATIQUE PEUT-ÊTRE ?

HUM, EN CRÉANT UNE NOUVELLE
LIGNE DE MONTAGE* ON VA ÊTRE
OBLIGÉS DE RECRUTER...

Concentration

A LA DIRECTION RH*

18:00

... JE VAIS CONTACTER LES SERVICES GÉNÉRAUX* POUR QU'ILS PUISSENT NOUS DIRE SI NOUS AVONS LES RESSOURCES MATÉRIELLES NÉCESSAIRES POUR ACCUEILLIR LES NOUVELLES ÉQUIPES.

POURRAIS-TU EN PROFITER POUR FAIRE LE POINT AVEC LA DSI* ? QUI DIT NOUVELLE ÉQUIPE DIT NOUVEAUX ORDINATEURS...

OK JE VAIS CHARGER ÉLODIE DE CE DOSSIER !

BONJOUR...

NOUS AVONS 10 JOURS POUR AVOIR UNE BONNE VISION DE NOS CAPACITÉS À RÉAGIR...

Piège déconcentration

DANS LE BUREAU DU DIRECTEUR.

19:00

...VOILÀ TOUTS LES SERVICES SONT INFORMÉS, LES DERNIERS RAPPORTS SONT DANS CE DOSSIER !

BRAVO, VOUS AVEZ FAIT DU BON BOULOT, MAIS COMMENT ALLEZ-VOUS ORGANISER LA SUITE ?



EN MÊME TEMPS QUE LA NOUVELLE LIGNE DE PRODUCTION VA ÊTRE MISE EN PLACE, LA RH* VA RECHERCHER LES PROFILS QUI NOUS MANQUENT, EN FAVORISANT LE RECRUTEMENT INTERNE, OU EN RECRUTANT À L'EXTÉRIEUR SI BESOIN. NOUS ALLONS AUSSI AVOIR BESOIN DE FORMER LES COMMERCIAUX SUR CE NOUVEAU PRODUIT...

NOUS RISQUONS AUSSI D'AVOIR BESOIN DE NOUVEAUX LOCAUX DE STOCKAGE, ET POURQUOI PAS DE SOUS-TRAITER LA LOGISTIQUE*.

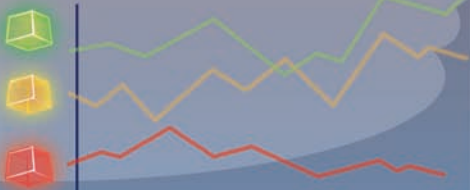


J'ATTENDS LES RETOURS DE LA COM** POUR PRENDRE CONNAISSANCE DE LEURS PREMIÈRES PROPOSITIONS À DESTINATION DES DISTRIBUTEURS ET DES UTILISATEURS...



Temps écoulé - fin de l'épreuve

20:00



QUELQUES JOURS APRÈS, AU CENTRE D'EXAMEN 98435,
L'AGITATION EST RETOMBÉE, C'EST L'HEURE DU BILAN...



OUF, J'AI RÉUSSI L'EXAMEN !
J'AVAIS PEUR QUE MON ERREUR
SOIT FATALE... EN PLUS J'AI ÉTÉ COUPÉ
EN PLEINE PRÉSENTATION FINALE !

FAUT PAS EXAGÉRER
QUAND MÊME...
L'ERREUR EST HUMAINE !

ET L'ENTREPRISE
AUSSI !



JE REGRETTE PRESQUE DE
PAS AVOIR À REPASSER L'ÉPREUVE
UNE TROISIÈME FOIS !

AH AH AH !

NE T'INQUIÈTE PAS,
NOUS SERONS BIENTÔT
EN SITUATION RÉELLE !



À SUIVRE...

En clair

Business Plan PLAN DE DÉVELOPPEMENT (OU PLAN D'AFFAIRES) : DOSSIER PRÉSENTANT UN PROJET CHIFFRÉ DE CRÉATION OU DE DÉVELOPPEMENT D'ENTREPRISE.

Com' COMMUNICATION & MARKETING : SERVICE EN CHARGE DÉFINIR LE PRODUIT OU SERVICE À VENDRE, SON PRIX, LES MOYENS DE LE DISTRIBUER ET DE LE FAIRE CONNAÎTRE.

Direction SERVICE EN CHARGE DE DÉCIDER DES ORIENTATIONS DE L'ENTREPRISE, DES OBJECTIFS À ATTEINDRE ET DE LA MANIÈRE D'Y PARVENIR. ELLE JOUE EN QUELQUE SORTE UN RÔLE DE CHEF D'ORCHESTRE.

DSI DIRECTION DES SYSTÈMES INFORMATIQUES.

Entreprise publique QUI APPARTIENT À L'ÉTAT.

Ligne de montage ENSEMBLE DE POSTES DE TRAVAIL SPÉCIALISÉS, DISPOSÉS DANS UN ORDRE PRÉÉTABLI CORRESPONDANT À LA SUCCESSION DES OPÉRATIONS D'ASSEMBLAGE DES COMPOSANTS D'UN PRODUIT.

Prod' LA PRODUCTION. SERVICE EN CHARGE DE FABRIQUER UN PRODUIT, PAR EXEMPLE UNE VOITURE, UNE TABLETTE DE CHOCOLAT OU DU PAPIER, OU DE RÉALISER UN SERVICE (COIFFURE, BANQUES, TRANSPORTS EN COMMUN...).

Prototype PREMIER EXEMPLAIRE, ÉBAUCHE FONCTIONNELLE D'UN OBJET, OU D'UNE IDÉE DÉVELOPPÉE PAR UN CONCEPTEUR.

R&D RECHERCHE & DÉVELOPPEMENT. SERVICE EN CHARGE D'ÉTUDE, TESTER ET ESSAYER DE NOUVELLES IDÉES, DE NOUVEAUX MATÉRIAUX, DE NOUVELLES FORMES DE PRODUCTION.

RH RESSOURCES HUMAINES. SERVICE EN CHARGE D'ORGANISER ET GÉRER LES COMPÉTENCES DES HOMMES ET DES FEMMES QUI COMPOSENT L'ENTREPRISE, ASSURER LA GESTION DES CONTRATS DE TRAVAIL, FIXER LES HEURES DE TRAVAIL, LES CONGÉS, PRENDRE EN CHARGE LE RECRUTEMENT DES SALARIÉS, FORMER LE PERSONNEL, GÉRER L'ÉVOLUTION DES CARRIÈRES.

Service Achats SERVICE EN CHARGE DE CONTACTER LES SERVICES COMMERCIAUX DES FOURNISSEURS, NÉGOCIER LES PRIX, ÉTABLIR DES COMMANDES D'ACHAT OU ORDRES DE SOUS-TRAITANCE, SUIVRE LA RÉALISATION DES PRODUITS COMMANDÉS ET L'ÉCHELONNEMENT DES LIVRAISONS, CONTRÔLER LES FACTURES D'ACHATS.

Service Commercial SERVICE EN CHARGE DE VENDRE LES PRODUITS OU SERVICES DE L'ENTREPRISE, TROUVER LES CLIENTS ET LES FIDÉLISER, ENREGISTRER LES COMMANDES, ARGUMENTER SUR LA QUALITÉ DES PRODUITS OU SERVICES.

Services Généraux SERVICE EN CHARGE D'ASSURER LA LOGISTIQUE, ACHETER LES FOURNITURES, GARANTIR LA SÉCURITÉ, EFFECTUER LA MAINTENANCE DES INSTALLATIONS, METTRE EN PLACE ET GÉRER LE PARC INFORMATIQUE.

Service Juridique SERVICE EN CHARGE DE RÉDIGER L'ENSEMBLE DES CONTRATS DE L'ENTREPRISE, S'ASSURER DE LA CONFORMITÉ AUX LOIS ET RÉGLEMENTS, CONTRÔLER LE RESPECT DES RÈGLES COMMERCIALES.

Service Logistique SERVICE EN CHARGE DE GÉRER LES FLUX PHYSIQUES D'UNE ORGANISATION, METTRE À DISPOSITION DES RESSOURCES CORRESPONDANT AUX BESOINS, AUX CONDITIONS ÉCONOMIQUES ET POUR UNE QUALITÉ DE SERVICE DÉTERMINÉE, DANS DES CONDITIONS DE SÉCURITÉ ET DE SÛRETÉ SATISFAISANTES.

Entrepreneur seul, TPE, Petite, Moyenne et Grande entreprise : c'est quoi la différence ?

UNE ENTREPRISE PEUT EXISTER SOUS DIFFÉRENTES FORMES. ON PEUT LA CONSTITUER SEUL, CE QUI N'EXCLUT PAS LA POSSIBILITÉ D'AVOIR DES SALARIÉS. DANS CE CAS, LE CRÉATEUR EST L'UNIQUE PROPRIÉTAIRE DE L'ENTREPRISE.

ELLE PEUT AUSSI SE CONSTITUER À PLUSIEURS. CHACUN EST PROPRIÉTAIRE DE L'ENTREPRISE, PROPORTIONNELLEMENT À SON APPORT. L'ACTIONNAIRE OU L'ASSOCIÉ PEUT ÊTRE UNE PERSONNE PHYSIQUE, UNE AUTRE ENTREPRISE OU MÊME L'ÉTAT. L'ENTREPRISE EST ALORS UNE ENTREPRISE PUBLIQUE. TOUTES LES AUTRES SONT DES ENTREPRISES PRIVÉES.

LES ENTREPRISES PEUVENT ÊTRE CLASSÉES SELON LEUR NOMBRE DE SALARIÉS. DE L'ENTREPRISE INDIVIDUELLE (DONT UNE DES FORMES EST LE STATUT D'AUTO-ENTREPRENEUR) À LA GRANDE ENTREPRISE, LES DIFFÉRENCES SONT IMPORTANTES !

ENTREPRENEURS SEULS	0 SALARIÉ	1.745.000	60% DU NOMBRE TOTAL DES ENTREPRISES
TPE (TRÈS PETITES ENTREPRISES)	1 à 9 SALARIÉS	980.000	33% DU NOMBRE TOTAL DES ENTREPRISES
PETITES ENTREPRISES	10 à 49 SALARIÉS	164.000	6% DU NOMBRE TOTAL DES ENTREPRISES
MOYENNES ENTREPRISES	50 à 499 SALARIÉS	29.500	1% DU NOMBRE TOTAL DES ENTREPRISES
GRANDES ENTREPRISES	PLUS DE 500 SALARIÉS	2.500	0.1% DU NOMBRE TOTAL DES ENTREPRISES

SOURCE INSEE 2007

Le saviez-vous ?

- IL EXISTE AUSSI DES CATÉGORIES INTERMÉDIAIRES :
 - LES PME (PETITES ET MOYENNES ENTREPRISES), ENTRE 10 À 250 SALARIÉS, IL Y EN A 189.850 EN FRANCE
 - LES ETI (ENTREPRISE DE TAILLE INTERMÉDIAIRE), ENTRE 250 ET 5.000 SALARIÉS, IL Y EN A 4.000 EN FRANCE
- PLUS DE 90% DES ENTREPRISES FRANÇAISES COMPTENT MOINS DE 10 SALARIÉS.
- L'ENSEMBLE DES ENTREPRISES DE MOINS DE 20 SALARIÉS REPRÉSENTE PRESQUE LE TIERS DE L'EFFECTIF SALARIÉ TOTAL DANS NOTRE PAYS.





www.challenge-education-entreprise.fr
www.medef.fr