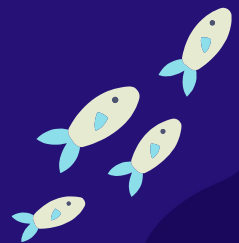


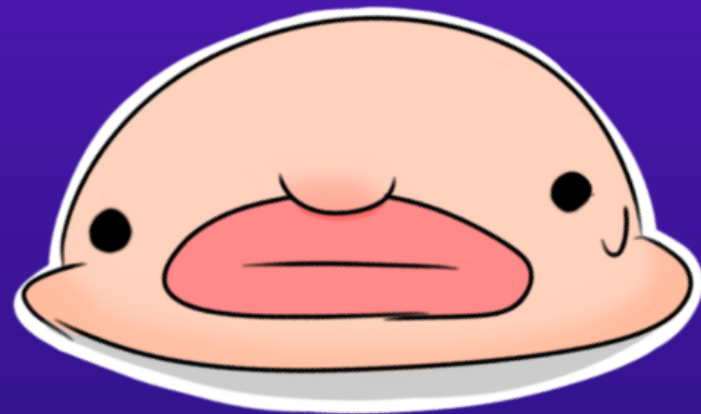


Fiche d'identité du BLOBFISH



SOMMAIRE

1. Nom scientifique, classification, statut de conservation
2. Répartition géographique
3. Description
4. Alimentation
5. Reproduction
6. Comportement et particularités
7. Sources des documents



Nom scientifique : *Psychrolutes marcidus*

Il fait partie des **actinoptérygiens** qui constituent la classe des poissons à nageoires rayonnées.

Groupe le plus diversifié des vertébrés, les actinoptérygiens sont aussi bien dulçaquicoles (qui vit en eau douce) que marins (eau salée).

« Blobfish » est son nom anglais, qui veut dire poisson blob, en référence à son aspect mou.

les espèces en danger (EN)

Le Blobfish tend à entrer sur les listes d'animaux en danger d'extinction. Ceci est principalement dû aux techniques de pêche industrielles qui les Capturant souvent accidentellement dans les filets détruisent aussi l'habitat où ils vivent.



Source : site.cousteau.org

Répartition géographique



Le blobfish vit au large des côtes australiennes.

DESCRIPTION DU BLOBFISH

Ce poisson vit dans les profondeurs, il évolue entre 600 et 1200 mètres de profondeur.

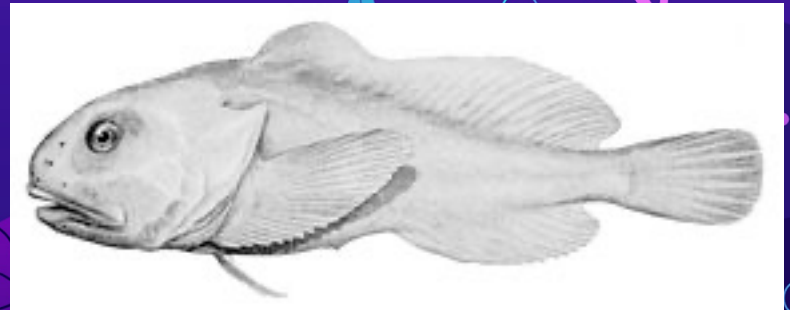
La morphologie du blobfish s'est adaptée pour vivre à cette grande profondeur où la pression de l'eau est environ 100 fois plus élevée qu'à la surface. Le corps du blobfish est constitué d'os mous et d'une chair gélatineuse qui a une densité légèrement inférieure à celle de l'eau. Il peut ainsi se maintenir en flottaison juste au-dessus du fond.

dans son habitat naturel, ce poisson abyssal d'une trentaine de centimètres de long n'a pas la même apparence. Elle se transforme sous l'effet de la décompression lorsque le blobfish est remonté à la surface.

Le blobfish adulte mesure environ 30 cm de long et pèse environ 2 kg.



Durée de vie : 5 ans



Source : aquaportail.com

ALIMENTATION DU BLOBFISH



Le blobfish se nourrit exclusivement de neige marine provenant des couches supérieures de la tranche d'eau.

Lorsque le plancton vivant à la surface de l'océan meurt, il se décompose et ses restes s'enfoncent sous forme particulière vers les grandes profondeurs. Cette matière en décomposition, appelée « **neige marine** », ressemble étrangement à des flocons de **neige**.



Source : insu.cnrs.fr

Reproduction

Comme pour beaucoup d'animaux vivant en profondeur, le taux de reproduction du blobfish est très faible et sa croissance très lente. La femelle pond entre 1 000 et 100 000 œufs de couleur rose, qu'elle dispose sous forme de "nid" : les œufs, très légers, flottent à quelques centimètres du fond marin et forment un amas. Durant toute la durée d'incubation, la femelle nettoie régulièrement les œufs.



Comportement, mode de vie, particularités...

Le faible nombre d'observations et de spécimens rencontrés rend l'étude du comportement du blobfish difficile. Il semble néanmoins qu'il vive en solitaire.

Le blobfish est une espèce vulnérable ; son rythme de reproduction est lent, son corps est très fragile et sa chair n'est pas appréciée.

Il tient sa réputation de poisson le plus laid du monde au fait que sa peau épaisse et flasque subit de plein fouet une différence de pression énorme lors de sa remontée rapide des fonds marins, ce qui entraîne une déformation de l'animal.



Source : site.cousteau.org

Une star du web !!!

Récemment élu "animal le plus moche du monde", par un groupe d'humoristes britanniques, le blobfish avec sa bouille boudeuse et sa morve au bec est en train de devenir une authentique star du Web...



Références documents

- Dictionnaire Petit Robert 2020
- Encyclopédie marine – éditions Larmathan
- **Site cousteau.org**
- Site insu.cnrs.fr
- Site aquaportail.com

ESIDOC :

GUIDE DES POISSONS DE MER ET PECHE de **B-J MUUS**

Publié en 1998 par DELACHAUX ET NIESTLE

- 273 espèces décrites et illustrées, des clés de détermination, une carte de répartition pour chaque espèce, la pêche et l'exploitation économique des poissons.

QUIZ BLOBFISH EN LIGNE

- <https://view.genial.ly/626fe758f57bb10018b60b86>

