

SUJET DU COMMENTAIRE ARGUMENTE:
 Au musée du Louvre à Paris, des millions de visiteurs se pressent chaque année pour voir la Joconde.
 Le plus célèbre tableau du monde peint entre 1503 et 1506 par Léonard de Vinci a traversé pas moins de cinq siècles sans être protégé mais au moment de votre visite il est derrière une épaisse vitre de verre, et exposé dans la pénombre.

Vous et monsieur X assistez à une visite guidée au Musée du Louvre pour admirer le visage de la Joconde. Lorsque monsieur X s'approche du tableau, il est déçu : il n'arrive pas avoir une vision d'ensemble du tableau, et en fait porter la responsabilité à l'épaisse vitre de verre. Il ne cesse de se plaindre auprès du guide et perturbe la bonne ambiance de la visite.

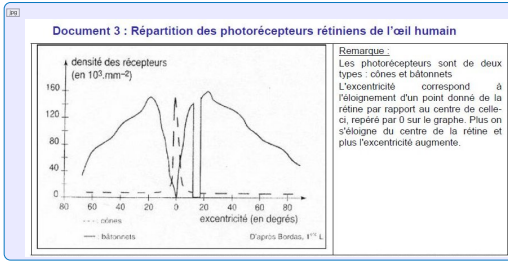
QUESTION :
 A l'aide des documents et de vos connaissances, développez votre argumentaire pour convaincre Monsieur X de l'utilité de cette mesure de préservation de l'oeuvre, et du fait que sa perception incomplète pourrait résulter d'un problème au niveau de sa rétine.



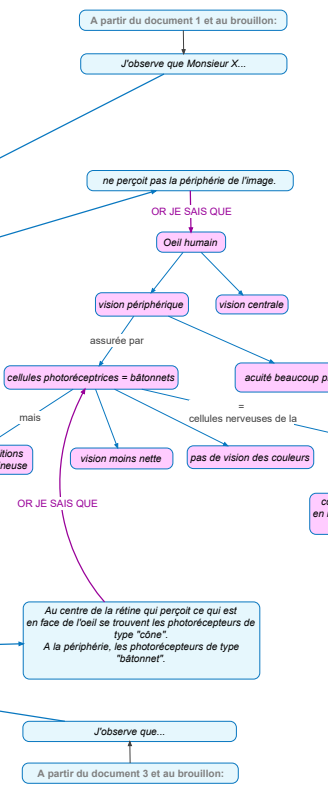
Document 1 : Evolution du champ visuel chez monsieur X

Les images ci-dessous représentent la Joconde vue par la majorité des visiteurs du Louvre et ce même tableau vu par Monsieur X.

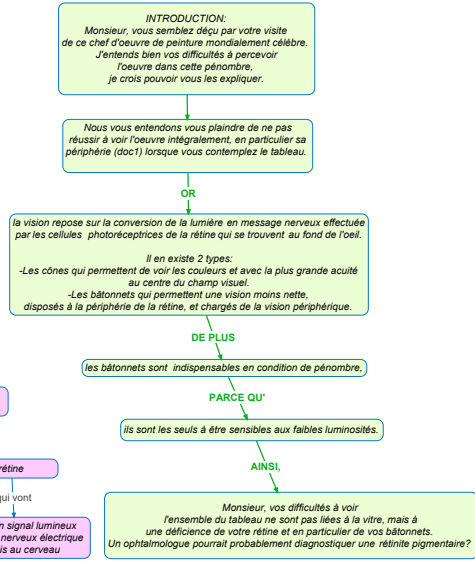
La Joconde, portrait de Monna Lisa, 15^e siècle. Huile sur bois de Léonard de Vinci (1452 – 1519). Paris, musée du Louvre. 0,770 m. X 0,530 m. (C) RMN / Gérard Blot



LES ELEMENTS QUI VONT VOUS PERMETTRE DE CONSTRUIRE VOTRE ARGUMENTATION



Que faut-il pour construire une argumentation SCIENTIFIQUE?



LA METHODE DU COMMENTAIRE SCIENTIFIQUE ARGUMENTE

- 1-Rédiger une rapide introduction rappelant la problématique du sujet. Respecter déjà la forme imposée.
- 2- Construire des arguments à partir :
 - d'informations scientifiques issues de tous les documents proposés +
 - des définitions et connaissances de cours qui permettent d'expliquer ces informations.
- 3-Ordonner les arguments pour répondre à la question posée, en les articulant par des connecteurs logiques (car, or, de plus, mais...)
- 4-Conclure en répondant clairement à la question posée.