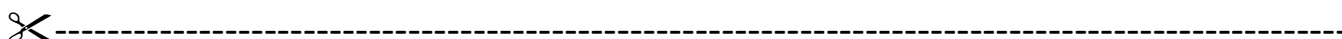


# Savoir distinguer les sons -e- (feu) / -eu- (fleur)

Découpe et colle les images dans la bonne colonne.

[ø]	[œ]
le feu / une fleur	
œu œu-	
[ø]	[œ]
nœud / le cœur	

 J'entends [ø] comme feu	 J'entends [œ] comme fleur



→ peur - pneu - cheveux - docteur - immeuble - creuser - queue - neuf - tracteur - deux - boxeur - vieux

Complète les mots avec la bonne syllabe :



un ordina

un jon

un a gle

Écris les mots qui correspondent aux dessins.

EU

OEU



une



un



un



un



une



un



Elle coupe les cheveux.

Il soigne les malades.

Il pêche les poissons.

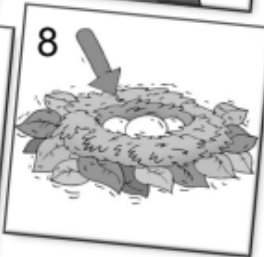
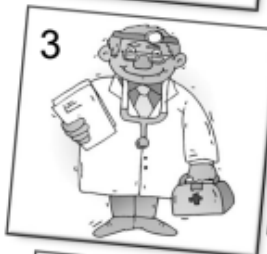
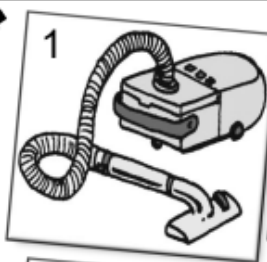
Ils abritent les poussins.

Il apporte le courrier.

Il ramasse la poussière.

Ils poussent sur la tête.

On le met sur la tartine.



A les cheveux

E l'aspirateur

B le facteur

F le beurre

C la coiffeuse

G le pêcheur

D les œufs

H le docteur

Lis les phrases et complète les dessins.

La petite fille a les yeux bleux.

Elle a deux nœuds rouges dans les cheveux.

Le chat a une queue toute noire.



Retrouve l'ordre des lettres pour écrire les mots correspondant aux dessins.

f - u - œ



e - r - b - r - u - e



e - t - u - r - f - e



Handwriting practice lines for the word 'œuf'.

Handwriting practice lines for the word 'beurre'.

Handwriting practice lines for the word 'effaceur'.

