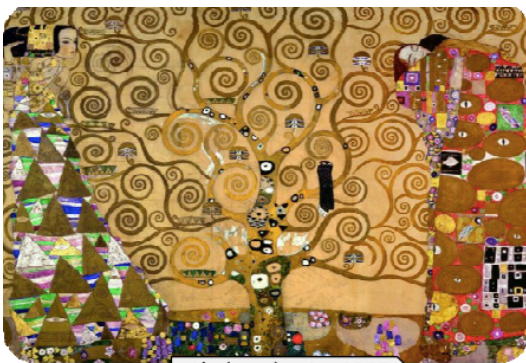


## Fiche 3 : A la découverte du peintre Gustav Klimt

### 1) Lis ce petit texte pour comprendre qui était ce peintre :

Né en : 1862 , Mort en : 1918 , Nationalité : autrichienne , Profession : Peintre, décorateur  
Klimt est l 'inventeur de l 'art décoratif. Il ajoute dans ses peintures et ses fresques, des courbes, des formes et des feuilles d'or.

### 2) Observe deux de ces œuvres :



L'arbre de vie, 1905

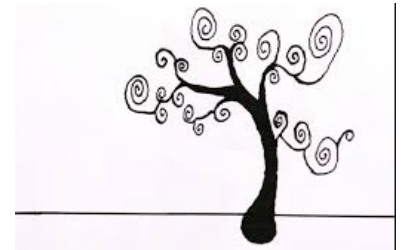


Le baiser, 1908

### 3) Réalise cette activité avec l'aide de ta famille :

#### Le matériel nécessaire :

- Une feuille blanche
- Des feutres ou des crayons de couleurs
- Un feutre noir



#### Consignes :

1. A l'aide d'un feutre noir ou d'un crayon de couleur noir, reproduis cet arbre.
2. Avec des couleurs, ajoute des spirales pour imiter l'arbre de vie de Klimt.
3. N'oublie pas de laisser parler ton imagination.

**Si tu en as la possibilité, envoie-moi une photo de ta belle réalisation 😊**