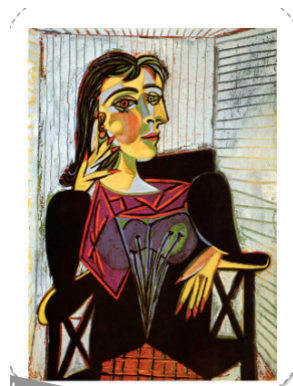


Fiche 2 : A la découverte du peintre Pablo Picasso

1) Lis ce petit texte pour comprendre qui était ce peintre :

Né en 1881 en Espagne et mort en 1973 en France . Pablo Picasso est l'un des peintres les plus importants du XXe siècle. Avec Georges Braque, il a inventé la technique du cubisme et un compagnon du surréalisme. Il a réalisé environ 13 500 peintures. Ses visages enfantins à la craie grasse sont dessinés avec des traits, des courbes et des taches. Il peint des visages, à la fois de face et de profil.

2) Observe deux de ces œuvres :



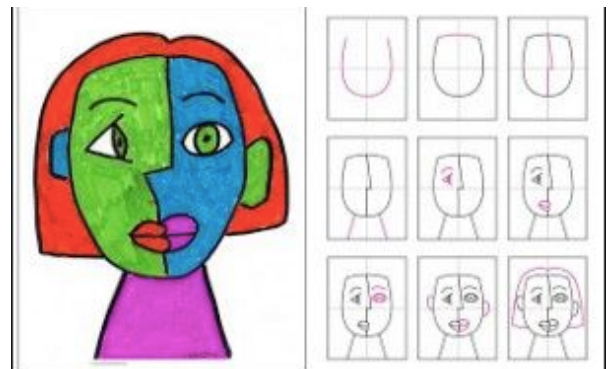
3) Réalise cette activité avec l'aide de ta famille :

Le matériel nécessaire :

- Une feuille blanche
- Des feutres ou des crayons de couleurs
- Un crayon de papier

Consignes :

1. En suivant les étapes du portrait, dessine un visage.
2. Colorie-le.
3. N'oublie pas de laisser parler ton imagination.



Si tu en as la possibilité, envoie-moi une photo de ta belle réalisation 😊