

Mardi 26 mai

Matinée

Histoire des arts

→ Observe cette nouvelle œuvre d'art.



La Joconde de L. de Vinci

Paris, France.
XV^e siècle

→ Quel est le domaine d'art ?

Art du
visuel

Art de
l'espace

Art du
langage

Art du
quotidien

Art du son

Art de la
scène

→ Quelle est la nature de cette œuvre ? Une peinture, une sculpture, ... ?

→ Que vois-tu ?

→ De quand date-t-elle ?

→ De quelle période de l'Histoire s'agit-il ?

Voici quelques précisions sur cette œuvre :

C'est le tableau de le plus célèbre du monde ! Et pourtant ce n'est pas le plus grand !

Léonard de Vinci n'est pas uniquement connu pour sa Joconde mais aussi car c'était un **génie universel** : il était à la fois **peintre, ingénieur, sculpteur, mathématicien, anatomiste, architecte...** C'était un très grand inventeur : il a imaginé 400 ans plus tôt des machines comme l'hélicoptère ou le sous-marin.

C'est le roi de France, **François Ier** qui la fait venir à sa cour. Il a fini sa vie en France, au château du Clos Lucé à Amboise.

Sur la fiche d'histoire des arts : (à imprimer ou à récupérer à l'école).

→ Complète la frise chronologique (au crayon de couleurs...)

→ Complète « mon avis ».

→ Observe les autres représentations de la Joconde.

→ Complète le contexte de l'œuvre :

Léonard de Vinci tient son nom de sa demeure : le château de Vinci, en Italie.

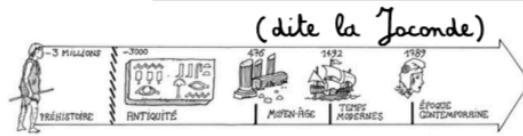
Avant de peindre, il réalisait des **croquis / dessins** dans des cahiers couverts d'écriture mais il écrivait à l'envers : alors pour les déchiffrer il fallait un miroir.

→ Range la fiche dans ton dossier.

Mona Lisa



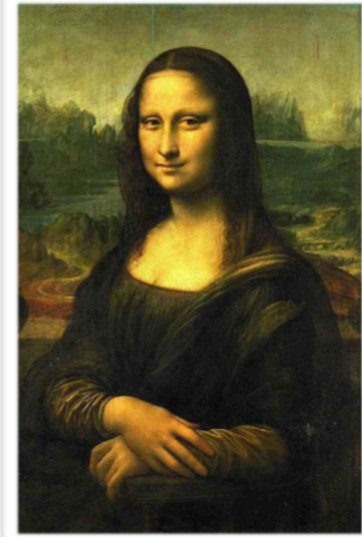
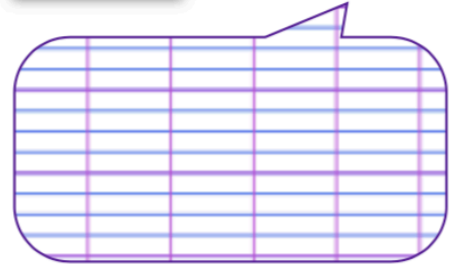
• Repères



• Mon avis



qui ? Léonard de Vinci quand ? XV^e siècle
 où ? Musée du Louvre, Paris, France.

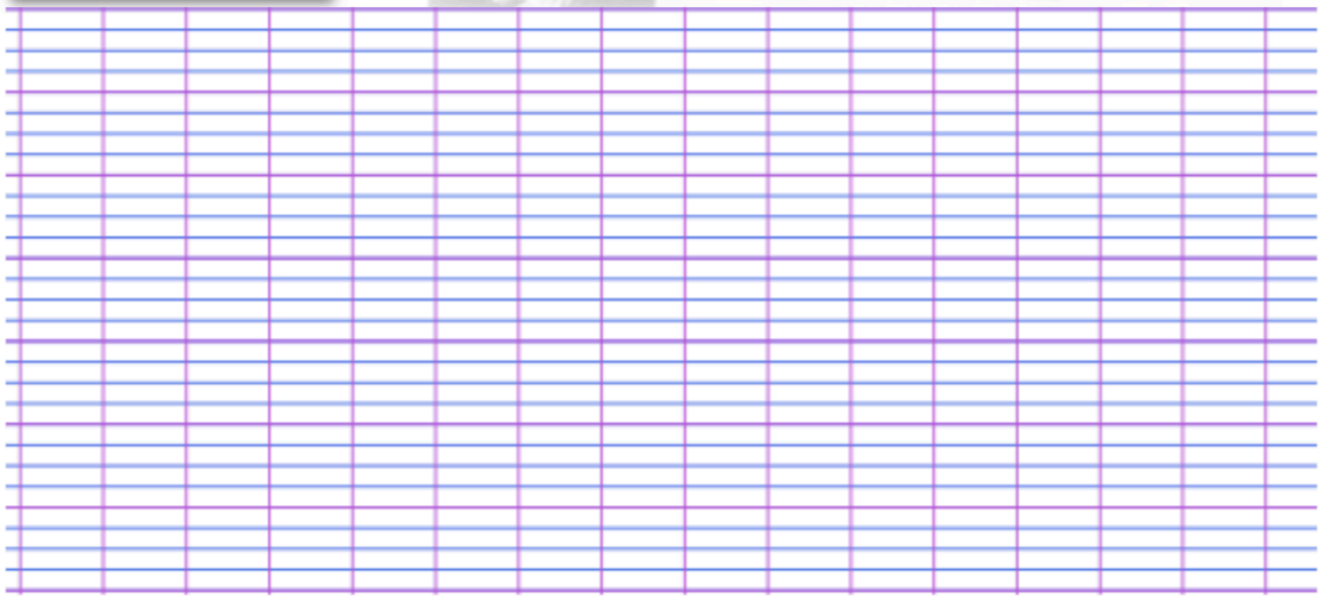


• Pour aller plus loin...

Quelques pastiches...



• Contexte de l'œuvre



• description de l'œuvre

De la magie s'échappe de ce tableau : les yeux de la Joconde ont l'air de nous suivre quand on se déplace, et son sourire est très énigmatique. Aucun coup de pinceau n'est visible : Vinci travaillait en superposant de très fines couches de peinture (4 ans de travail sont nécessaires pour cette œuvre). Les formes sont «noyées» dans l'ombre : c'est ce qu'on appelle "le sfumato" (la fumée, l'enfumé).

Problèmes

→ Prépare ton cahier de mathématiques :



Problème de logique

Pour celles et ceux qui ne pourraient pas imprimer la fiche, il suffit de recopier le tableau de vérité en traçant les traits au crayon à papier et à la règle et en s'aidant des lignes du cahier.

N'oublie pas d'écrire la solution de l'énigme.

Aide à la résolution :

- Bien lire tous les indices jusqu'au dernier.

4 La partie de cartes



Six personnages peu recommandables se sont réunis pour jouer aux cartes. Observe bien la situation :



À toi de retrouver le nombre de cartes qu'a chaque joueur en sachant que :

1. Raymond la chance a autant de cartes que Jo la menace et Max le menteur réunis.
2. Norbert le triste a autant de cartes que Fred l'assoiffé et Max le menteur réunis.
3. Jo la menace a autant de cartes que Norbert le triste et Max le menteur réunis.
4. Stef le roublard a autant de cartes que Max le menteur, Fred l'assoiffé et Norbert le triste réunis.

Pour t'aider, voici un tableau de vérité :

	1	2	3	4	5	6
Raymond la chance						
Jo la menace						
Max le menteur						
Norbert le triste						
Fred l'assoiffé						
Stef le roublard						

Puis rédige ta solution de l'énigme :

Voici la liste des joueurs dans l'ordre croissant de celui qui a le moins de cartes à celui qui en a le plus :

.....

Problèmes numériques

→ Fais le problème de référence 2 en respectant les étapes :

■ Problème de référence 2

Pour aller à l'école, Théo doit parcourir 900 m. À 200 m de chez lui, il s'arrête chez Mehdi. Ensemble, ils parcourent encore 300 m jusqu'à la maison de Léa, avant d'aller tous les trois à l'école. À quelle distance de l'école Léa habite-t-elle ?

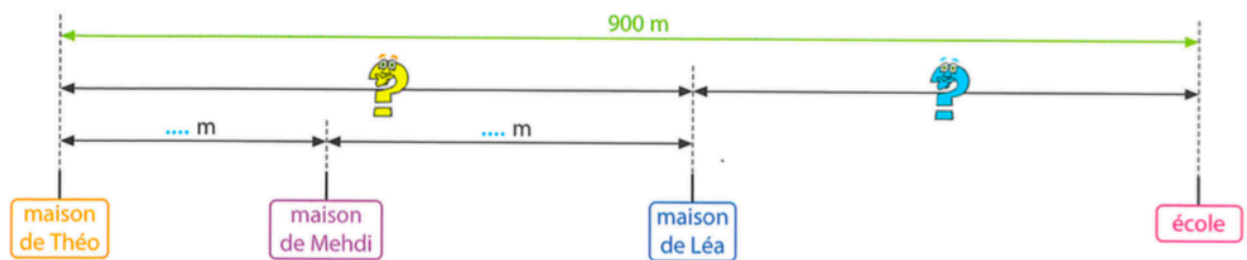


► Comprendre l'énoncé

Que faut-il chercher ?

Peux-tu répondre avec une seule opération ?

Recopie et complète ce schéma.



Que représente le point d'interrogation jaune ? le point d'interrogation bleu ?

► Répondre à la question

Étape 1 : Quelle opération permet de calculer la distance entre la maison de Théo et celle de Léa ? Effectue l'opération, puis rédige une phrase réponse.

Étape 2 : Quelle opération permet de calculer la distance entre la maison de Léa et l'école ? Effectue l'opération, puis rédige une phrase réponse.

→ Puis, fais les problèmes d'application 1 et 2

■ Problèmes d'application

1 Chez la librairie, Armand achète un livre à 18 €, un jeu à 29 € et un magazine. Il paie 53 €. Combien coûte le magazine ?



Recopie et complète le schéma pour t'aider à répondre à la question.



Étape 1 : Calcule le prix du livre et du jeu ensemble, puis rédige une phrase réponse.

Étape 2 : Calcule le prix du magazine, puis rédige une phrase réponse.

2

Pour une pierrade, Jeanne commande 2 kg 500 g de viande : 800 g de bœuf, 1 kg de poulet et du veau.

Quelle quantité de veau a-t-elle commandée ?



Logging d'écriture

→ Prépare ton cahier d'écrivain :



Dictée

→ Va sur le [site orthophone](#) pour faire la dictée de la semaine 31.

Quand tu auras terminé la dictée, tu pourras te corriger.

Après-midi

Poésie

- Lis bien cette nouvelle poésie.
- Recopie la poésie dans ton cahier ou sur une feuille en respectant bien la présentation.
- Apprends les deux premières strophes pour la semaine prochaine.

4c La différence

x

Pour chacun une bouche deux yeux
Deux mains deux jambes
Rien ne ressemble plus à un homme
Qu'un autre homme

x

Alors
Entre la bouche qui blesse |
Et la bouche qui console
Entre les yeux qui condamnent
Et les yeux qui éclairent

x

Entre les mains qui donnent
Et les mains qui dépouillent
Entre le pas sans trace
Et les pas qui nous guident

x

Où est la différence
La mystérieuse différence ?

Calcul mental

→ Tu vas écrire le nombre décimal que je te donne sous la forme d'une fraction décimale.

Exemple : $\frac{32}{10} = 3,2$

→ Demande à un adulte de te dicter les nombres :

$\frac{124}{100}$	$\frac{47}{10}$	$\frac{254}{100}$	$\frac{98}{100}$	$\frac{3}{10}$	$\frac{100}{100}$	$\frac{6}{10}$	$\frac{86}{100}$	$\frac{173}{10}$	$\frac{9}{10}$
-------------------	-----------------	-------------------	------------------	----------------	-------------------	----------------	------------------	------------------	----------------

Géographie

On continue de travailler sur le tourisme.

→ Observe les documents et réponds aux questions sur une feuille.

Pense à faire des phrases réponses.

Quels sont les types d'espaces touristiques ?

DÉCOUVRIR



Doc. 1 Des vacances parfois sportives

- 1 Présente le document.
- 2 Quel type de vacances cet enfant est-il en train de passer ?



Couverture du magazine *Géo Ado*, n° 137, août 2014, © Milan Presse.

APPROFONDIR



Doc. 2 La diversité des activités touristiques à Paris



- 3 Cite un monument* et un musée que les touristes peuvent visiter.
- 4 Cite un lieu dans lequel les touristes peuvent :
 - se promener dans un parc ;
 - assister à une compétition sportive.
- 5+ Quels sont les 3 lieux que tu aimerais visiter ? Explique ta réponse.

Plan des lieux touristiques parisiens.



a. Château d'Azay-le-Rideau dans la vallée de la Loire (Indre-et-Loire).



b. Parc naturel régional des volcans d'Auvergne.



- Tourisme balnéaire
- Station balnéaire
- Tourisme de montagne
- Station de sports d'hiver
- Tourisme culturel
- Ville de tourisme culturel
- Parc d'attractions
- Tourisme vert (à la campagne)



c. Station balnéaire de Saint-Jean-de-Monts (Vendée).



d. Station de sports d'hiver de Val-Thorens (Savoie).

- 6 Cite les noms de 2 villes de tourisme culturel.
- 7 Qu'est-ce que le tourisme vert ?
- 8 Décris la station de sports d'hiver de Val-Thorens.
- 9+ Observe-tu des points communs entre une station de sports d'hiver et une station balnéaire ? Explique ta réponse.

D'après ces documents et tes réponses, présente les types d'espaces touristiques en France.



* Lexique

un monument : un bâtiment remarquable.



→ Copie la leçon :

Géo 23 Les différents types d'espaces touristiques

Les espaces touristiques en France sont variés. On distingue : ↴

- **Le tourisme balnéaire** : sur les côtes atlantique et méditerranéenne, la Manche ... ↴
- **Le tourisme de montagne** : dans les Alpes, les Pyrénées, le Massif central ... ↴
- **Le tourisme culturel** : surtout dans les grandes villes comme Paris. ↴
- **Le tourisme vert** : dans les espaces peu urbanisés comme le centre de la France.

EPS

Cette semaine, nouveau défi de sport sur le jonglage.

Si tu as de petites balles en mousse c'est l'idéal mais tu peux aussi prendre des paires de chaussettes roulées en boules !

→ Regarde cette vidéo : <https://www.youtube.com/watch?v=mkwqWlllfPI>

→ Essaie d'en faire un maximum !

Pour mardi 2 juin :

- g eo : apprendre g eo 23 + relire g eo 21 et 22
- po esie : apprendre S1 et S2