

La révolution française

⇒ *La société d'Ancien
Régime*

*Nous sommes en France, au XVIII^{ème} siècle.
A cette époque, la France est une **monarchie**.
Cela veut dire qu'elle est dirigée par un...
roi.*



Au XVIII^{ème} siècle, la France a connu différents rois :

*- **Louis XIV**, dit le Roi Soleil
(qui a régné de 1643 à 1715)*

;



Au XVIII^{ème} siècle, la France a connu différents rois :

*- **Louis XIV**, dit le Roi Soleil
(qui a régné de 1643 à 1715)*

;

*- **Louis XV**, dit le Bien-Aimé
(qui a régné de 1715 à 1774)*

;



Au XVIII^{ème} siècle, la France a connu différents rois :

*- **Louis XIV**, dit le Roi Soleil
(qui a régné de 1643 à 1715)*

;

*- **Louis XV**, dit le Bien-Aimé
(qui a régné de 1715 à 1774)*

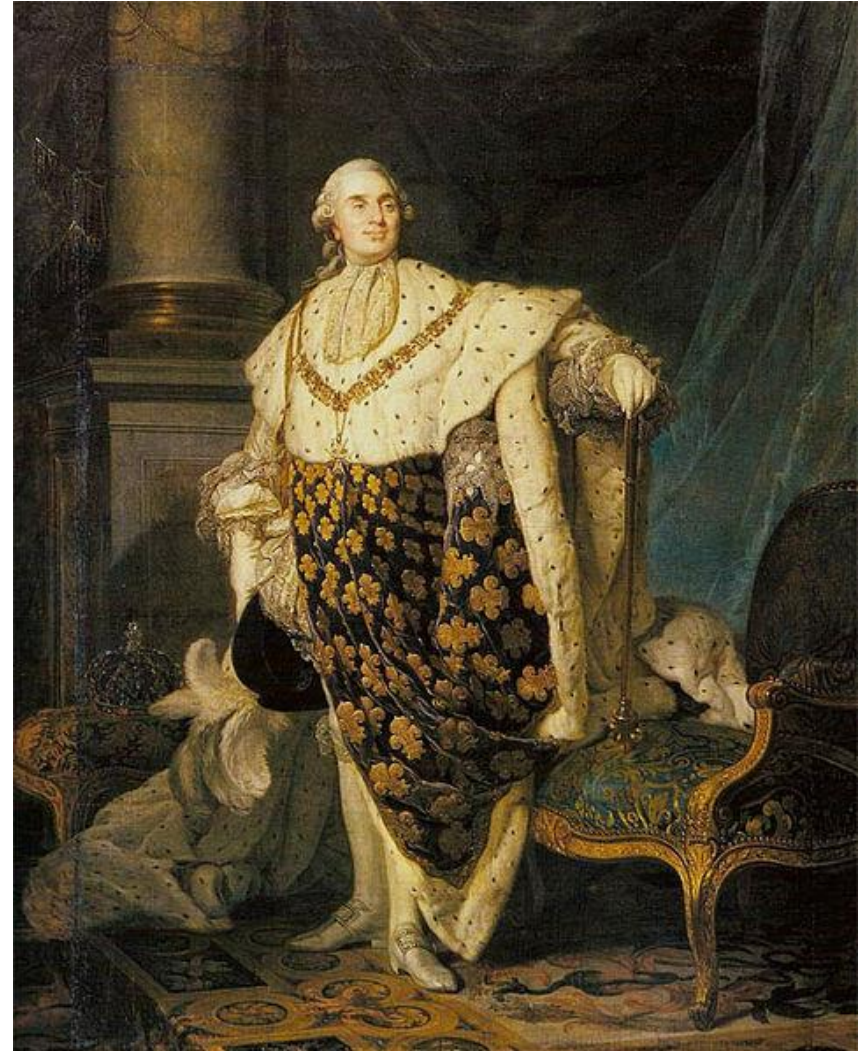
;

*- **Louis XVI** (qui a
commencé à régner en
1774).*



Le roi Louis XVI est un monarque absolu de droit divin.

- ⇒ Monarque = *roi* ;
- ⇒ absolu = *il a tous les pouvoirs* ;
- ⇒ de droit divin = *il est roi par la volonté de Dieu*.



Louis XVI dirige donc seul le pays, et il décide de tout.

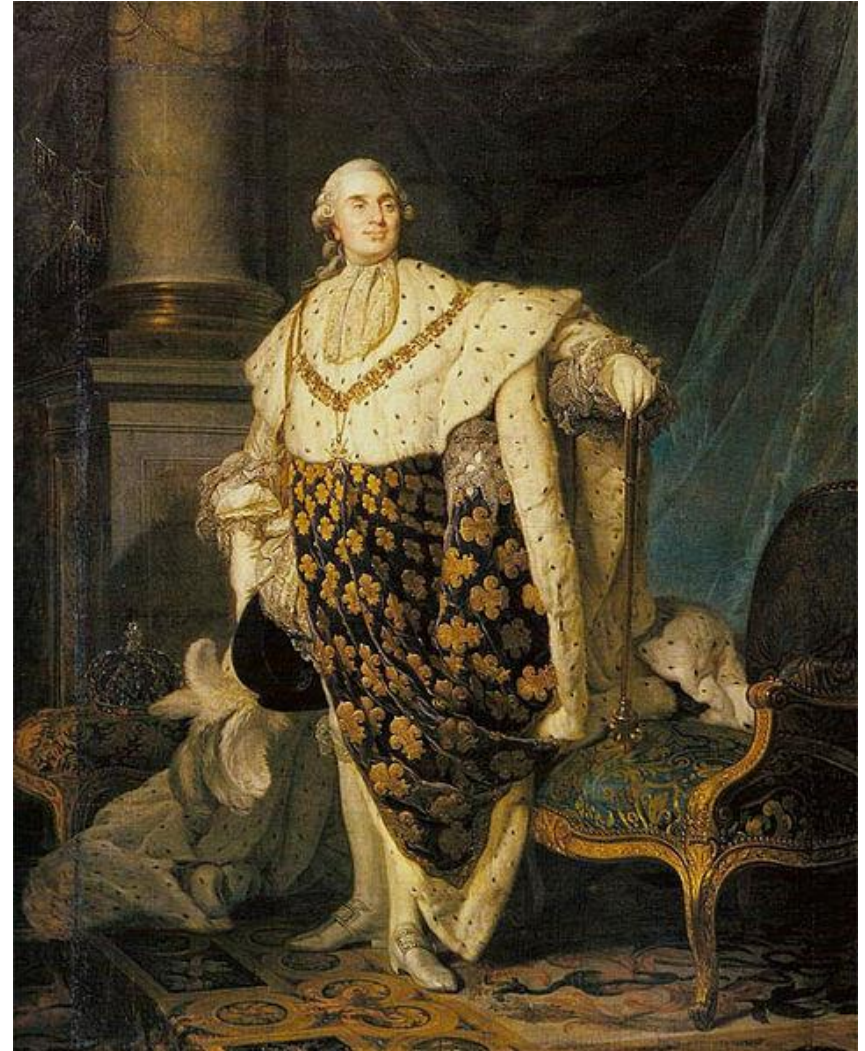
Il peut choisir de faire tuer ou enfermer les opposants.

Il choisit qui vit à ses côtés, au château de Versailles.

Il choisit comment sont répartis les impôts et qui les paie.



*Mais laissons Louis XVI quelques instants, et intéressons-nous au **peuple français**...*



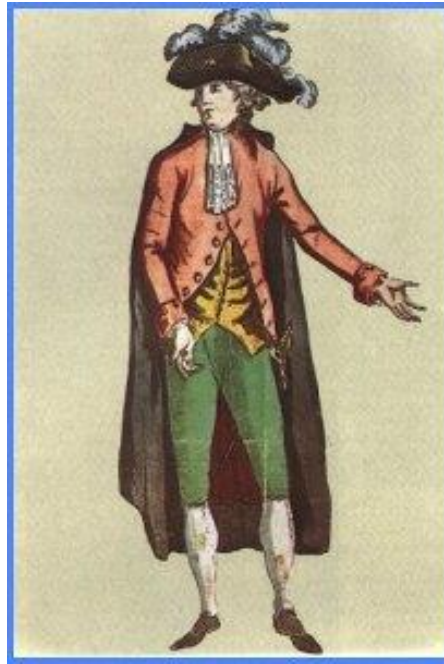
*En France, à cette époque, il y a trois grandes « catégories » de gens, trois grands **ordres** :*

*Le **clergé***



(ceux qui prient)

*La **noblesse***



(ceux qui font la guerre)

*Le **tiers état***



(ceux qui travaillent)



Le clergé et la noblesse sont des ordres privilégiés :

- ils ne paient qu'**un seul impôt** (la capitation) ;*
- ils possèdent la moitié des **terres** du royaume.*

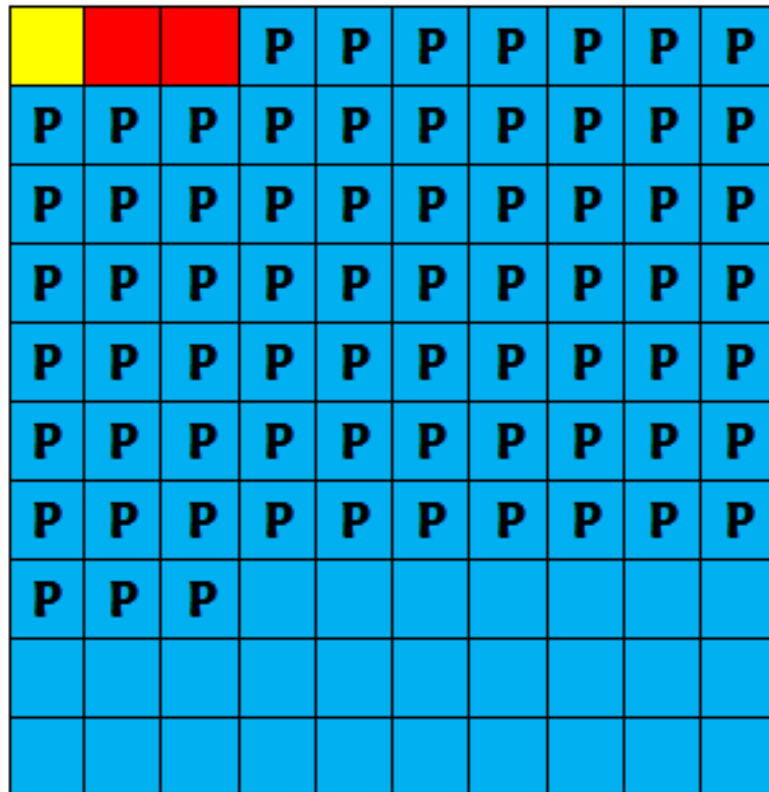
*Le haut clergé et la haute noblesse résident à la **cour de Versailles**.
La plupart d'entre eux vit **modestement** en province.*



*Le tiers état est composé de gens très **différents** : des riches et des pauvres, des habitants des villes et des campagnes, des marchands et des paysans...
Le tiers état est le seul à payer **un très lourd impôt** (la **taille**).*

*Voyons maintenant comment sont répartis
ces trois ordres...*

Les trois ordres de la société d'Ancien Régime



Légende :



Ordre du clergé



Ordre de la noblesse



Ordre du Tiers Etat



Paysans

Clergé = 1 %

Noblesse = 2 %

Tiers état = 97 % (dont 70 % de paysans)

*Voyons maintenant trois tableaux
représentant des familles françaises, et
devinons à quels ordres elles
appartiennent...*

L'ordre de la noblesse



La famille du duc de Penthièvre, Jean-Baptiste Charpentier (1768)

L'ordre du tiers-état



La misère du peuple, Sébastien Bourdon (1616-1671)



La famille Gohin, L. Boilly (1787)

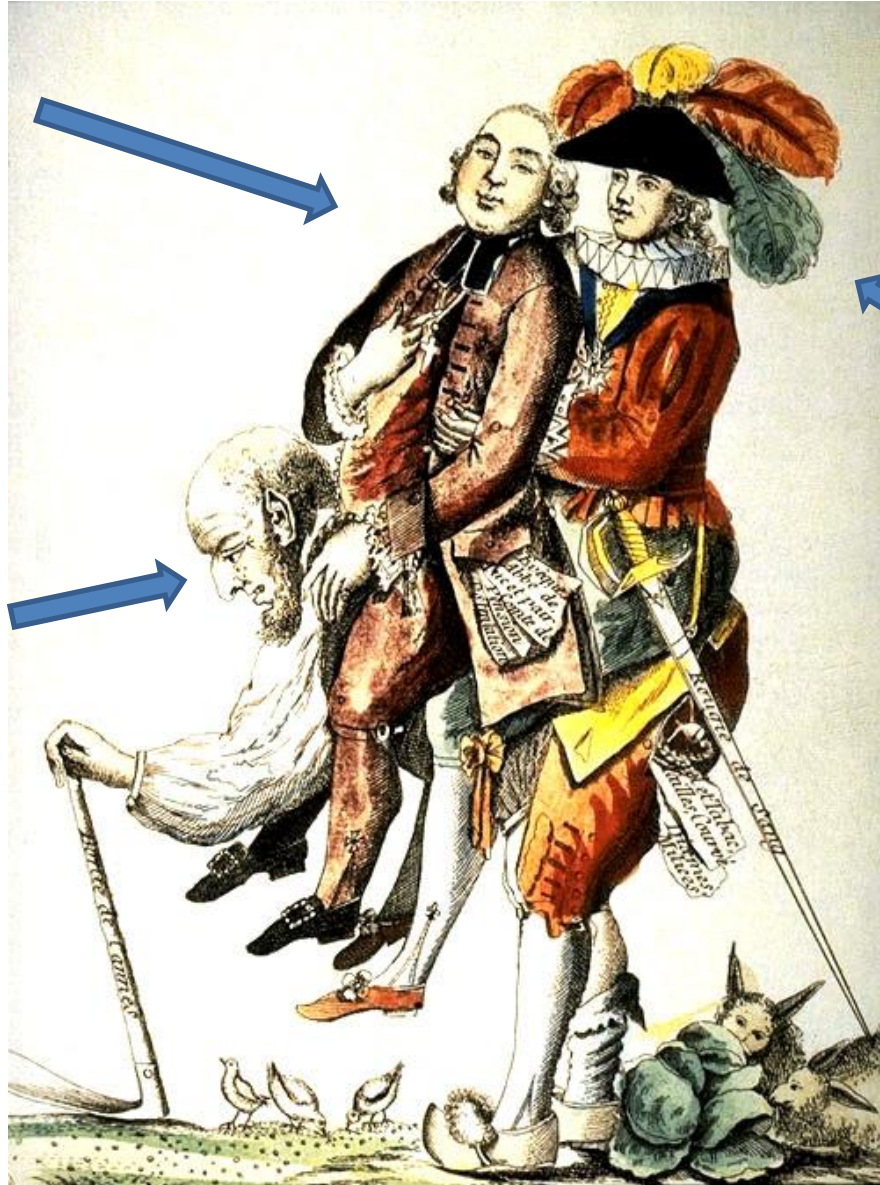
Un ordre est donc de plus en plus mécontent de son sort dans cette société française d'Ancien Régime, c'est... le tiers état.

En effet, les gens du tiers état se plaignent... de payer trop d'impôts et de... de devoir beaucoup travailler, contrairement... à la noblesse et au clergé.

C'est ce que montre cette caricature datant de 1789.

Une caricature de la société française

Le clergé



La noblesse

Le tiers-état