

Le mois dernier, Bob a acheté une **maison**.  
Avant de pouvoir l'habiter, il a fait quelques  
**travaux** : électricité, plomberie, carrelage,  
peinture...



Il ne lui manque plus qu'une **étape**, et il a besoin de nous !

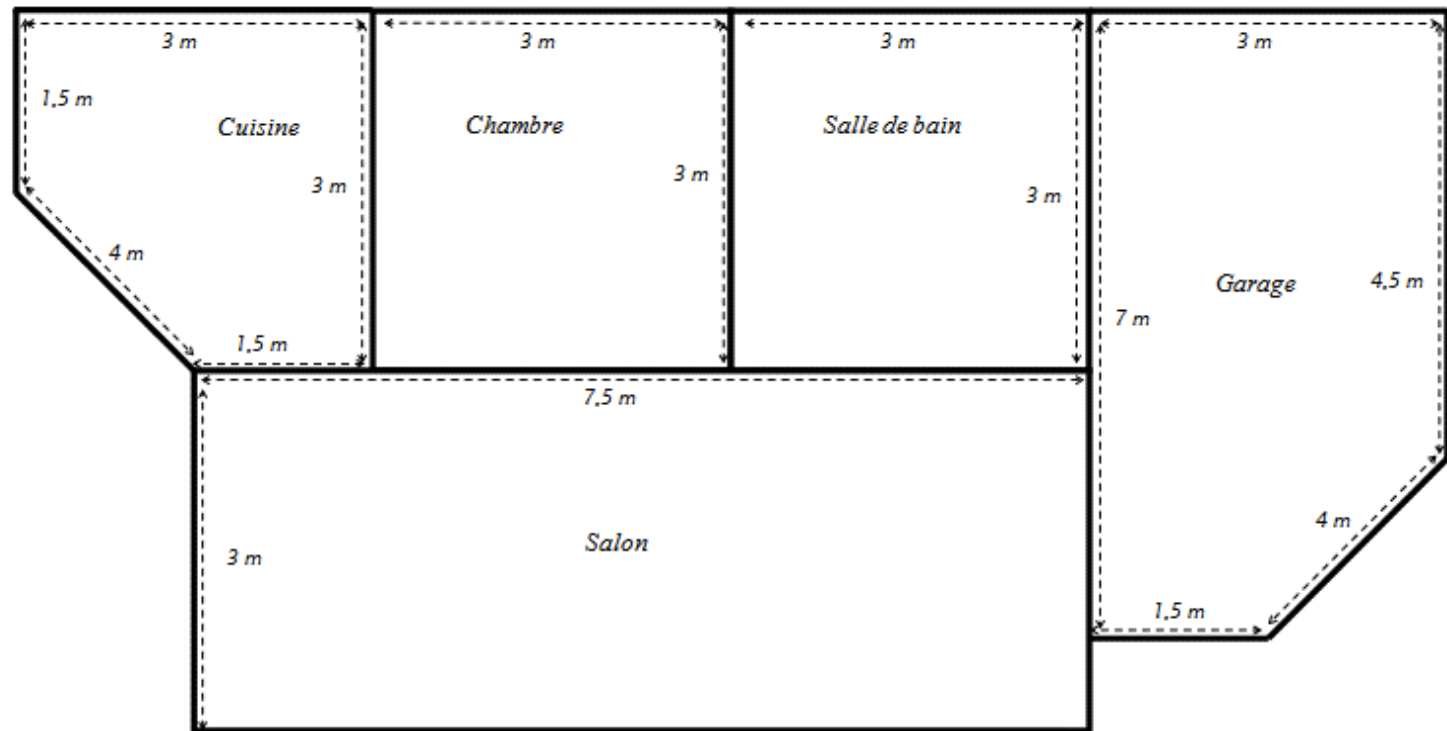
En effet, il veut installer des **plinthes** dans toutes les pièces de sa maison, mais il ne sait pas **quelle longueur** il doit acheter.



Nous allons donc l'aider en lui indiquant la longueur de plinthes qui sera nécessaire. Pour cela, nous avons besoin du plan de la maison !

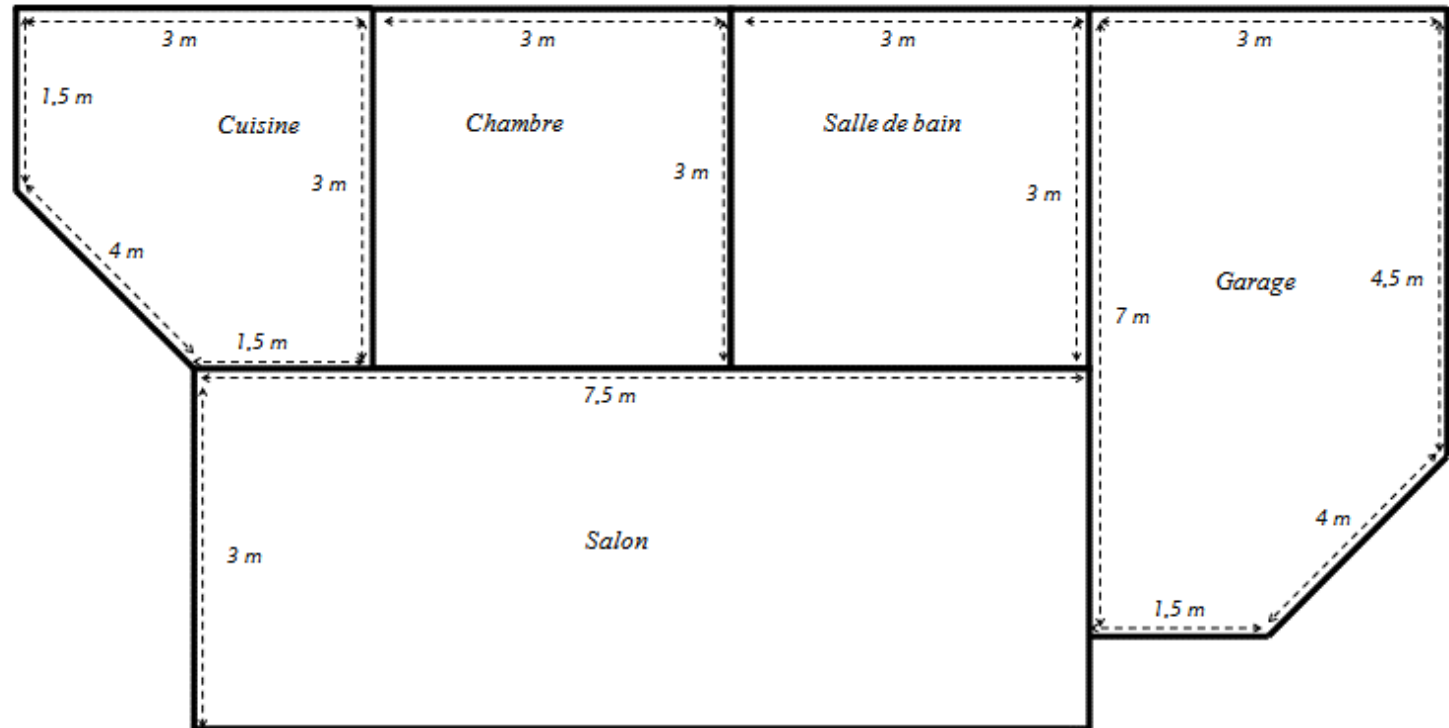


Le voici.



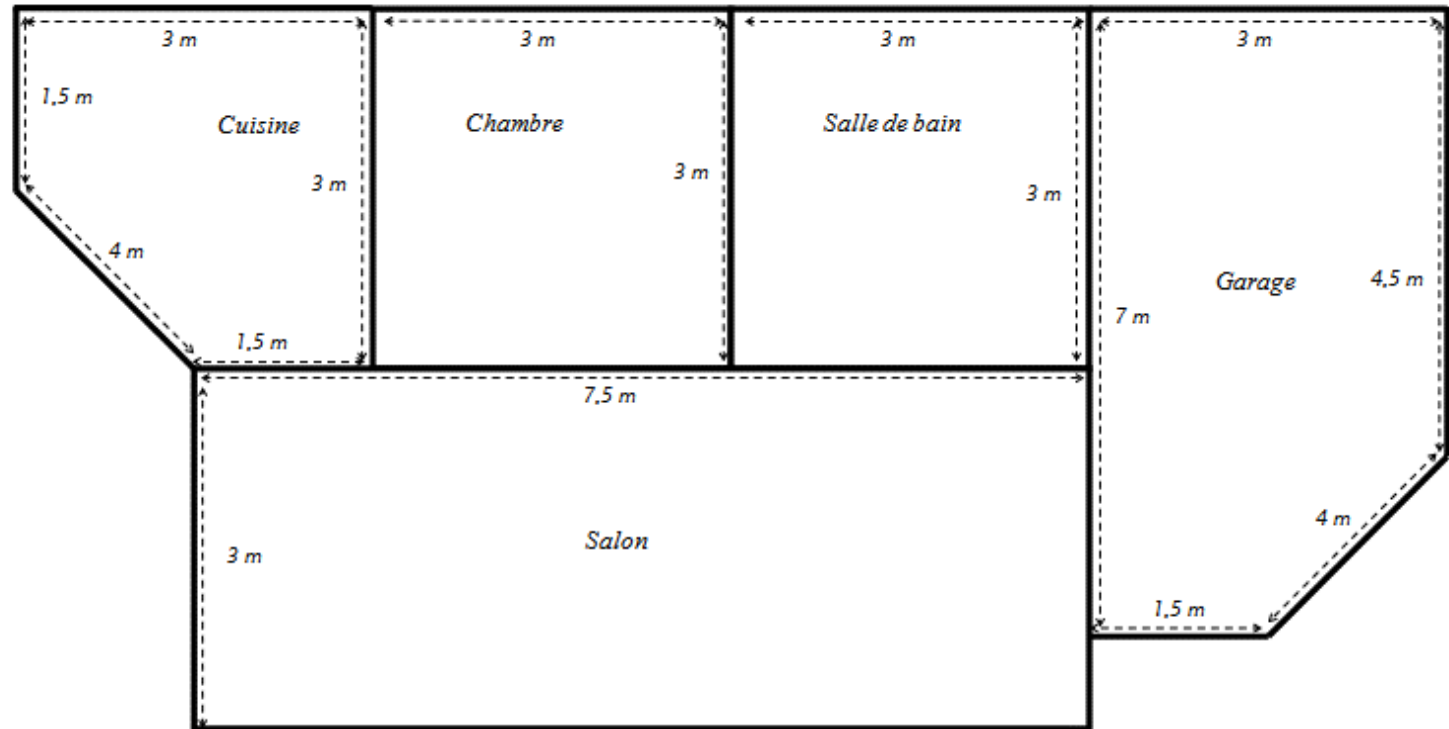
Plan de la maison de type 2  
**Le clos des Moineaux**  
8 rue Marcel Serdan  
13 008 Marseille

Commençons par calculer la longueur de plinthes pour le **salon**.  
Comment allons-nous procéder ?



Plan de la maison de type 2  
**Le clos des Moineaux**  
8 rue Marcel Serdan  
13 008 Marseille

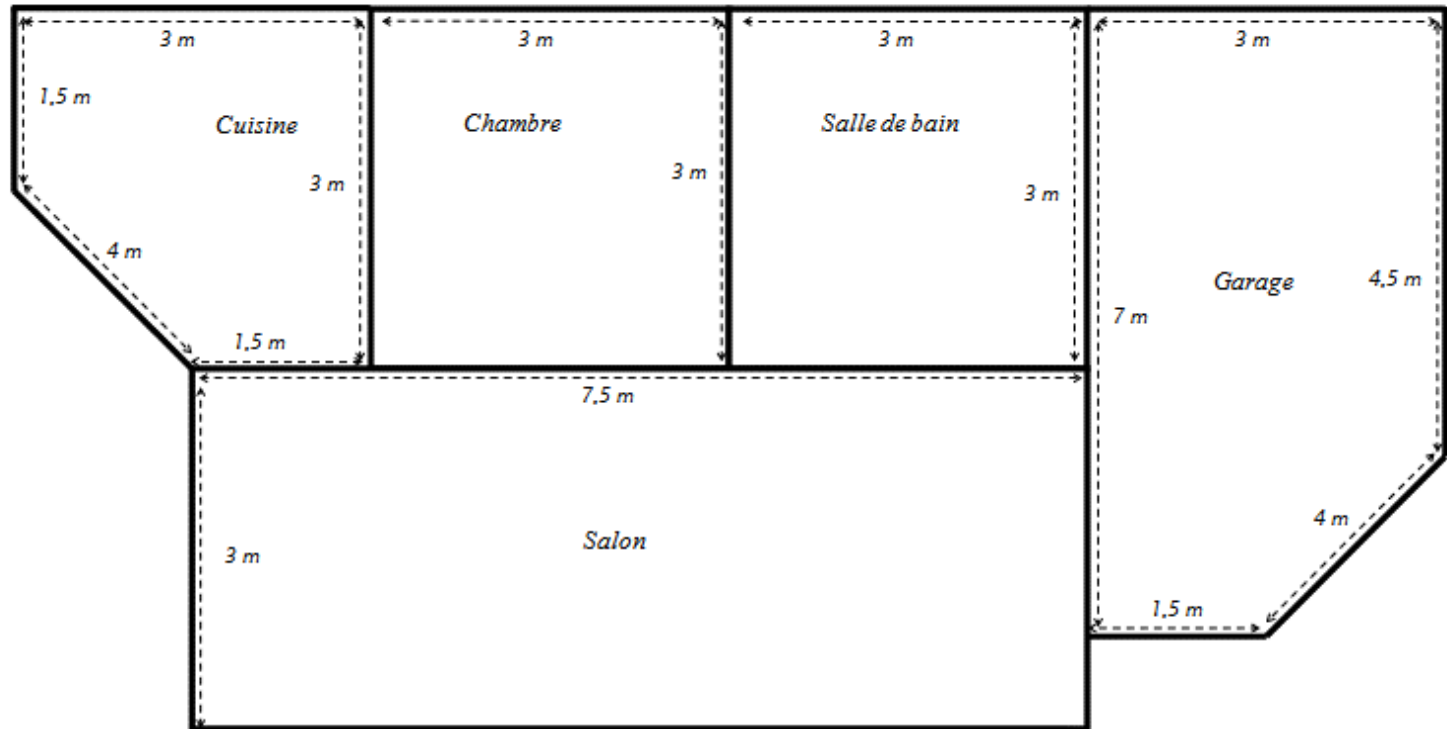
Il faut ajouter la longueur des différents côtés.  
 $3 + 7,5 + 3 + 7,5 = 21 \text{ m.}$



Plan de la maison de type 2  
**Le clos des Moineaux**  
8 rue Marcel Serdan  
13 008 Marseille

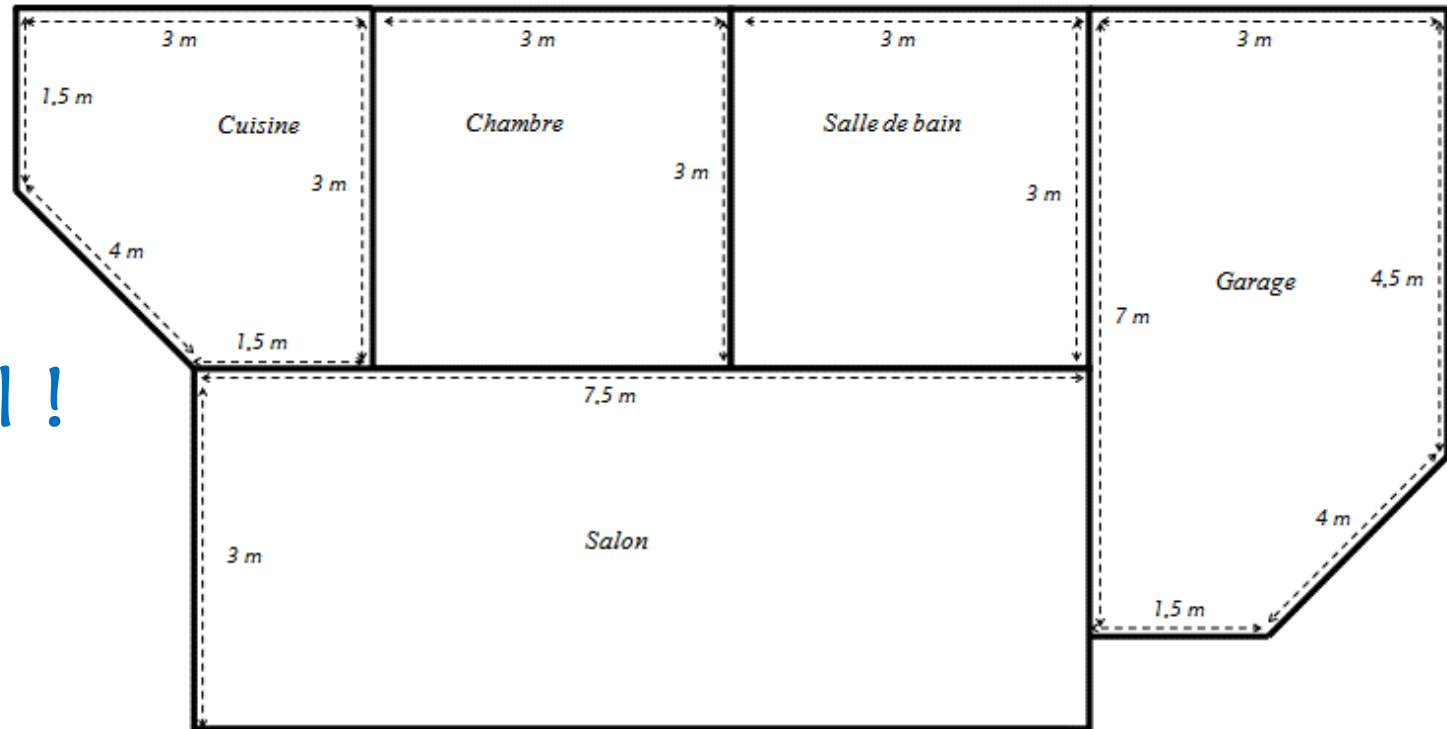
Comment appelle-t-on ce qu'on vient de calculer ? **Le périmètre.**

Pour calculer le périmètre d'une figure, il faut **additionner la mesure des longueurs des côtés.**



Plan de la maison de type 2  
**Le clos des Moineaux**  
8 rue Marcel Serdan  
13 008 Marseille

Pour vérifier si tout est bien compris, vous allez calculer, sur votre ardoise ou votre cahier de brouillon, le périmètre de la cuisine et de la chambre.



Au travail !

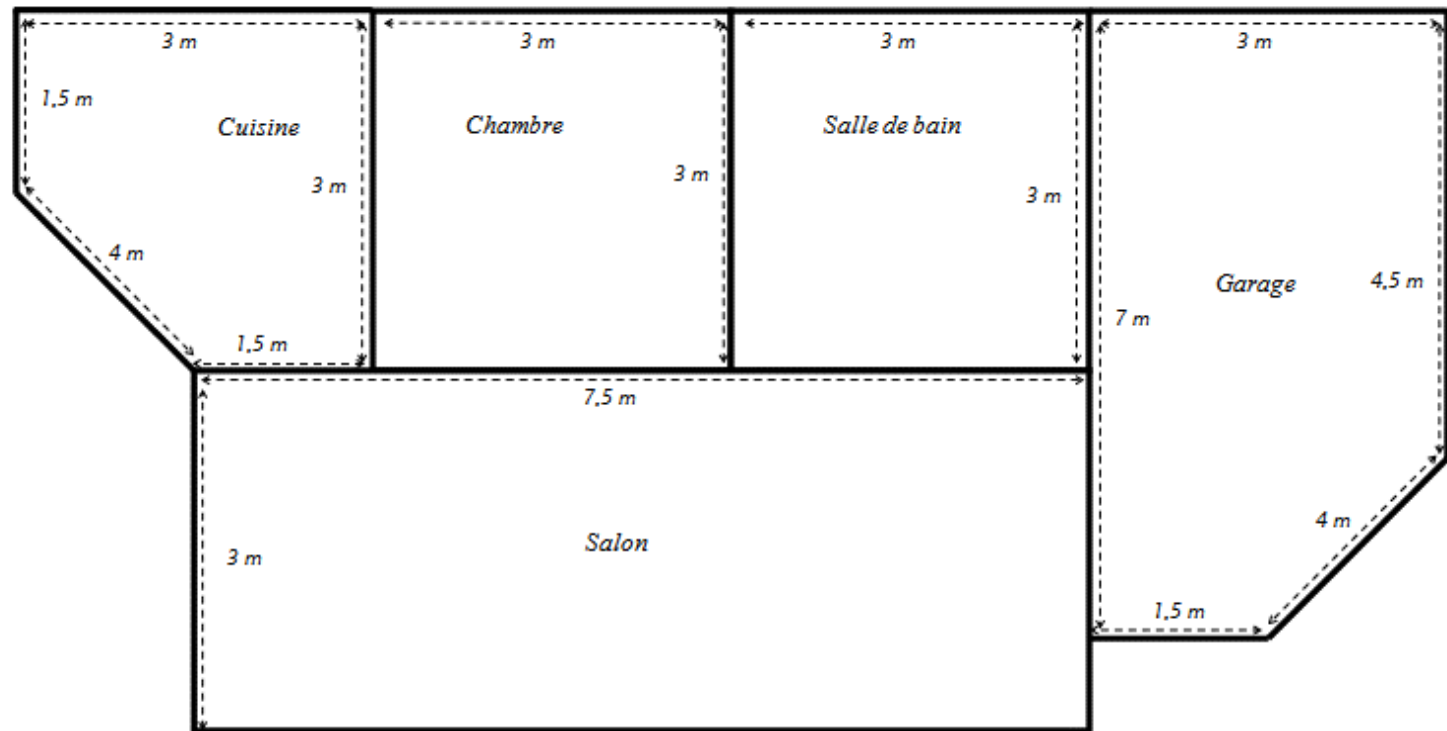
Plan de la maison de type 2  
**Le clos des Moineaux**  
8 rue Marcel Serdan  
13 008 Marseille



Voyons ce que vous avez trouvé.

- Cuisine :  $3 + 3 + 1,5 + 4 + 1,5 = 13 \text{ m.}$

- Chambre :  $3 + 3 + 3 + 3 = 12 \text{ m.}$



Plan de la maison de type 2  
**Le clos des Moineaux**  
8 rue Marcel Serdan  
13 008 Marseille

À présent, vous allez pouvoir **calculer** le périmètre des dernières pièces, et **remplir** le tableau suivant.

Pièce	Opération	Résultat
Salon	$3 + 7,5 + 3 + 7,5$	21 m
Cuisine	$3 + 3 + 1,5 + 4 + 1,5$	13 m
Chambre	$3 + 3 + 3 + 3$	12 m
Salle de bains		
Garage		
<b>TOTAL</b>		

# Voyons ce que vous avez trouvé.

Pièce	Opération	Résultat
Salon	$3 + 7,5 + 3 + 7,5$	21 m
Cuisine	$3 + 3 + 1,5 + 4 + 1,5$	13 m
Chambre	$3 + 3 + 3 + 3$	12 m
Salle de bains	$3 + 3 + 3 + 3$	12 m
Garage	$7 + 3 + 4,5 + 4 + 1,5$	20 m
TOTAL	$21 + 13 + 12 + 12 + 20$	78 m

Bob aura donc besoin de 78 m de plinthes !

**Merci les  
amis !**

