

## PARTIE 2 : L'ACTIVITE ECONOMIQUE

DOSSIER DOCUMENTAIRE - **CORRIGE**

## II - L'ACTIVITE ECONOMIQUE DES ENTREPRISES

## B - Comment les entreprises produisent-elles ?

## 1 – La combinaison des facteurs de production

## Doc 1 : Quels éléments pour produire ?

1. La cape de Jon Snow est un bien : c'est un produit matériel, qu'on peut stocker. Le cours de SES est un service, car c'est un produit immatériel, qui est consommé et produit simultanément.

2. Éléments nécessaires pour produire la cape de Jon Snow : tapis Ikea, costumière, tondeuse, bandes de cuir, électricité, machine à laver, ciseaux, fil à coudre, aiguilles à coudre, eau, terre/boue.

3.

Travail	Capital	Consommations intermédiaires
Michele Clapton, costumière	Tondeuse, machine à laver, ciseaux, aiguilles à coudre	Tapis Ikea, bandes de cuir, électricité, fil à coudre, eau, terre/boue

4. Afin de produire ces capes plus rapidement en plus grande quantité, on pourrait envisager une mécanisation des tâches manuelles de coupe, couture et salissure des tapis.

## 2 - Produire efficacement : la productivité

## Doc 2 : la productivité

1. C'est l'efficacité de la production. Elle se mesure par le rapport entre la production et les quantités de facteurs travail (L) et capital (K) utilisée pour la produire :  $p' = \frac{P}{L, K}$

2. Concrètement, on mesure la productivité du travail.

productivité du travail (P/L)	FACTEUR TRAVAIL (L)		
		Par tête	Horaire
PRODUCTION (P)	Volume	<u>Quantités de 'x'</u> Effectif Unité: 'x' par salarié	<u>Quantités de 'x'</u> V.H.G Unité: 'x' par heure
	Valeur	<u>CA ou VA</u> Effectif Unité: € par salarié	<u>CA ou VA</u> V.H.G Unité: € par heure

3. La technologie, cad des améliorations techniques intégrées à la production, sous la forme de nouveaux procédés ou de nouveaux produits, est plus poussée sur la photo B que sur la A.

4. Le progrès technique (technologie) améliore l'efficacité de la production.

## Exercice 1 : calculer la productivité &amp; gains de productivité

1. La productivité en volume par tête :  $\frac{\text{Nombre de véhicule produit}}{\text{Effectif salarié}}$

2. 1982 : 7.7 Voitures par Salarié, 1991 : 13.1 V/S, 2009 : 35.8 V/S

3. La croissance de la productivité du travail, appelée gains de productivité, se mesure par un TC des productivités. TC productivité en volume par tête : 365%, les gains de productivité ont été multipliés par 4.65 !

### III – LE MARCHE ET LE CIRCUIT

#### A – Les entreprises produisent des B&S marchands à but lucratif

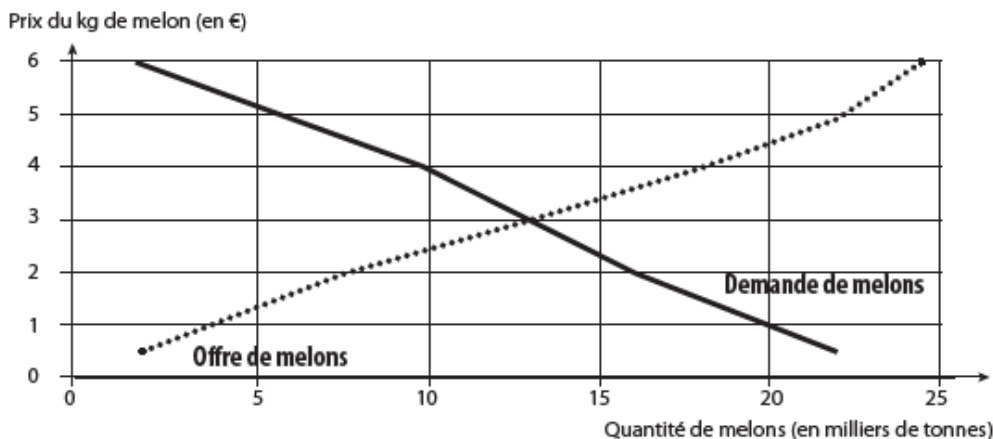
##### 1 - La production de l'entreprise est vendue sur un marché

#### Doc 3 : Une multitude de marchés

1. Sur le marché de quartier : les vendeurs sont les marchands ou producteurs de fruits et légumes, et les acheteurs sont les ménages ou les consommateurs. Sur le marché du travail : les vendeurs sont les travailleurs et les acheteurs sont les employeurs. Sur le marché du pétrole : les vendeurs sont les compagnies pétrolières et les demandeurs les entreprises qui utilisent le pétrole pour le raffiner ou en tirer des matériaux (plastiques).
2. Le marché de quartier est un lieu physique où se rencontrent des agents qui vendent (offreurs) et d'autres qui achètent (demandeurs). Au contraire, le marché du travail n'est pas localisé dans un lieu précis, les décisions d'échange se prenant dans tous les lieux où se situent les offreurs (travailleurs) et les demandeurs (employeurs), même si des institutions comme Pôle emploi aident ces deux parties à se rencontrer en mutualisant les annonces. De même, le marché du pétrole n'est pas localisé dans un lieu précis : les transactions d'achat (demande) et de vente (offre) se font en partie sur des marchés informatisés qui fonctionnent comme des plateformes.

#### Exercice 2 : l'équilibre du marché (doc 2 et 3 p 50 et 51)

1. Les quantités offertes sont croissantes des prix alors que les quantités demandées sont décroissantes des prix ce qui est conforme à la loi de l'offre et de la demande.
- 2.



3. L'offre et la demande sont égales pour un prix de 3 euros le kilo de melon, et une quantité de 12 000 tonnes de melon.

#### Exercice 3 : la variation du prix

1. « Excédent », c'est lorsque l'offre est supérieure à la demande. On parle de « pénurie » lorsque la demande est supérieure à l'offre.
2. En cas d'excédent, le prix du bien décroît, car les producteurs doivent le baisser pour écouler leurs stocks d'inventés.
3. En cas de pénurie, le prix du bien augmente, car l'offre est insuffisante pour satisfaire tous les acheteurs, qui poussent donc le prix à la hausse pour pouvoir acheter.
4. Excédent => du prix => de l'offre et de la demande => retour à l'équilibre. Pénurie => du prix => de l'offre et de la demande => retour à l'équilibre.

##### 2 - De la recette aux bénéfices

#### Exercice 4 : le bénéfice de l'entreprise jet ski

1.  $CA = pxQ = 13\ 000 \times 400 = 5\ 200\ 000$  euros
2. Bénéfice = CA – cout de production =  $5\ 200\ 000 - (800\ 000 + 3\ 000\ 000 + 100\ 000 + 200\ 000 + 80\ 000 + 20\ 000) = 10\ 000$  euros, c'est un bénéfice.

## B – De la répartition de la VA au circuit économique

### 1 - La Valeur Ajoutée

#### Doc 4 : comment mesurer la production : la valeur ajoutée

1. Le chiffre d'affaires est le résultat des ventes : quantités vendues  $\times$  prix de vente.
2. Le chiffre d'affaires ne comptabilise que les unités vendues, et comptabilise des richesses produites par d'autres entreprises.
3. La valeur ajoutée est une meilleure mesure de la production, d'une part parce qu'elle prend en compte toutes les unités produites (et pas seulement les unités vendues) et, d'autre part, parce que ce qui a été acheté et produit par d'autres entreprises est soustrait.

#### Exercice 5 : calculez la VA

1. Valeur de la production de l'agriculteur :  $2\,000 \times 1,5 = 3\,000$  euros. Valeur de la production du fabricant de toile denim :  $2\,000 \times 10 = 20\,000$  euros. Valeur de la production du fabricant de jeans :  $5\,000 \times 100 = 500\,000$  euros.
2. La toile denim est une « consommation », car son utilisation dans la production conduit à la détruire ou à la transformer. Cette consommation est « intermédiaire », puisque la toile sert à créer un produit fini : le jean.
3. Valeur ajoutée de l'agriculteur :  $3\,000 - 1\,000 = 2\,000$  euros. Valeur ajoutée du fabricant de toile :  $20\,000 - 5\,000 = 15\,000$  euros. Valeur ajoutée du fabricant de jeans :  $500\,000 - 100\,000 = 400\,000$  euros.

### 2 - La répartition de la VA

#### Exercice 6 : la répartition de la VA

##### Partie 1

1. Fruits, sucre, bocaux, couvercles, étiquettes, colle, cartons d'emballage, télécommunication, assurances, énergie, fournitures et papeterie diverses, transport.
2. Télécommunication, assurances, transport.
3. CI : Acheté à d'autres entreprises + utilisé qu'une seule fois dans la production (détruit ou transformé)
4.  $CA = P \times Q$   
 $1 \times 2\,000\,000 = 2\,000\,000\text{€}$
5.  $VA = CA - CI$   
 $2\,000\,000 (400\,000 + 400\,000 + 200\,000 + 20\,000 + 10\,000 + 9\,000 + 80\,000 + 10\,000 + 10\,000 + 50\,000 + 1\,000 + 100\,000)$   
 $= 2\,000\,000 - 1\,290\,000 = 710\,000\text{€}$
6. Bénéfice = CA - Coût Total, donc la différence c'est le coût total.
7. Bénéfice = CA - Coût Total = CA - (CI + Coût du travail + coût du capital + Prélèvements de l'État)  
Or, Coût de fabrication = Coût du travail + coût du capital + Prélèvements de l'État et  $VA = CA - CI$   
Bénéfice = VA - Coût de fabrication, donc la différence c'est le coût de fabrication

Rq :

- Coût du travail : salaires et charges sociales : 480 000€
- Coût du capital : intérêts, Amortissements (cad la valeur de l'usure du capital fixe):  $10\,000 + 80\,000 = 90\,000\text{€}$
- Prélèvements de l'Etat : impôts : 40 000€

##### Partie 2

1. Bénéfice = CA - Coût Total =  $2\,000\,000 - 1\,900\,000 = 100\,000\text{€}$   
Où (facultatif) :  
Bénéfice = VA - Coût de fabrication =  $710\,000 - (480\,000 + 90\,000 + 40\,000) = 710\,000 - 610\,000 = 100\,000\text{€}$

Si les propriétaires de l'entreprise décident de s'approprier 60% des bénéfices,

2. Bénéfices Distribués (BD) =  $0,6 \times 100\,000 = 60\,000\text{€}$   
Bénéfices Non Distribués (BND) =  $100\,000 - 60\,000 = 40\,000\text{€}$

3. Tableau de répartition de la VA

	<b>A qui ? AE bénéficiaires</b>	<b>Sous quelle forme ? Revenus distribués</b>	<b>Montant de la VA (€)</b>
<b>Facteur travail (L)</b>	Salariés	Salaires&Charges Sociales	480 000
<b>Etat</b>	Administrations Publiques	Impôts	40 000
<b>Facteur Capital (K)</b>	Prêteurs	Intérêts	10 000
	Propriétaires du capital	Bénéfices Distribués (BD)	60 000
<b>Entreprise</b>	Autofinancement	Bénéfices non distribués (BND)	40 000
		+Amortissement	80 000
		<b>TOTAL</b>	<b>710 000</b>

4. Les bénéfices servent :

- à rémunérer les propriétaires de l'entreprise (BD)
- financer les investissements (autofinancement).