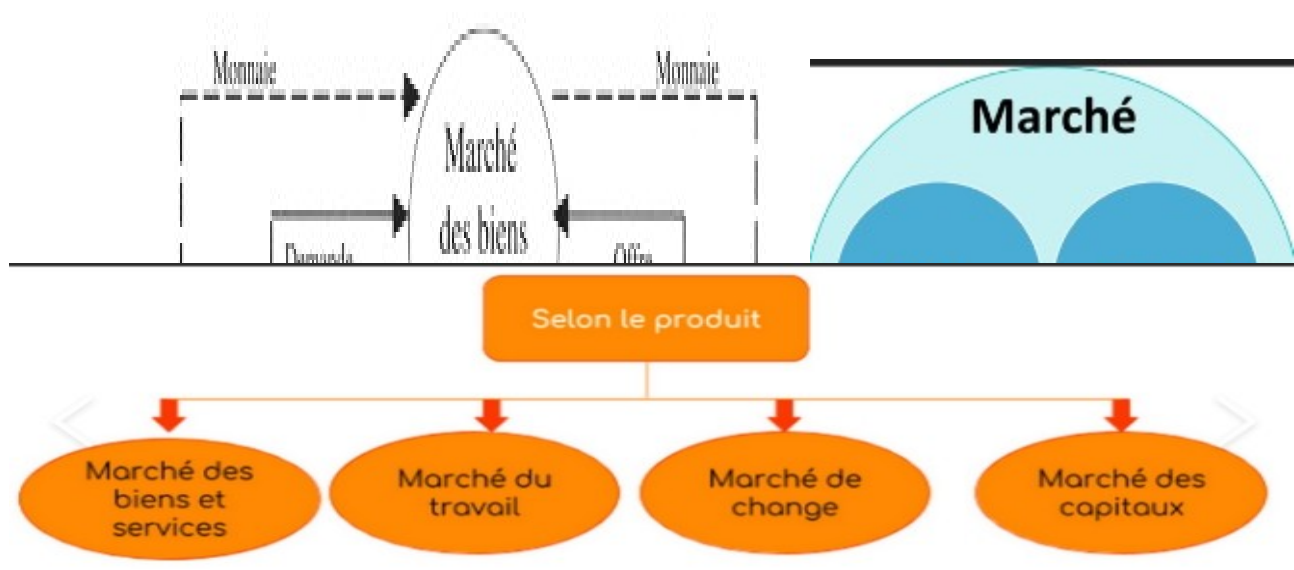
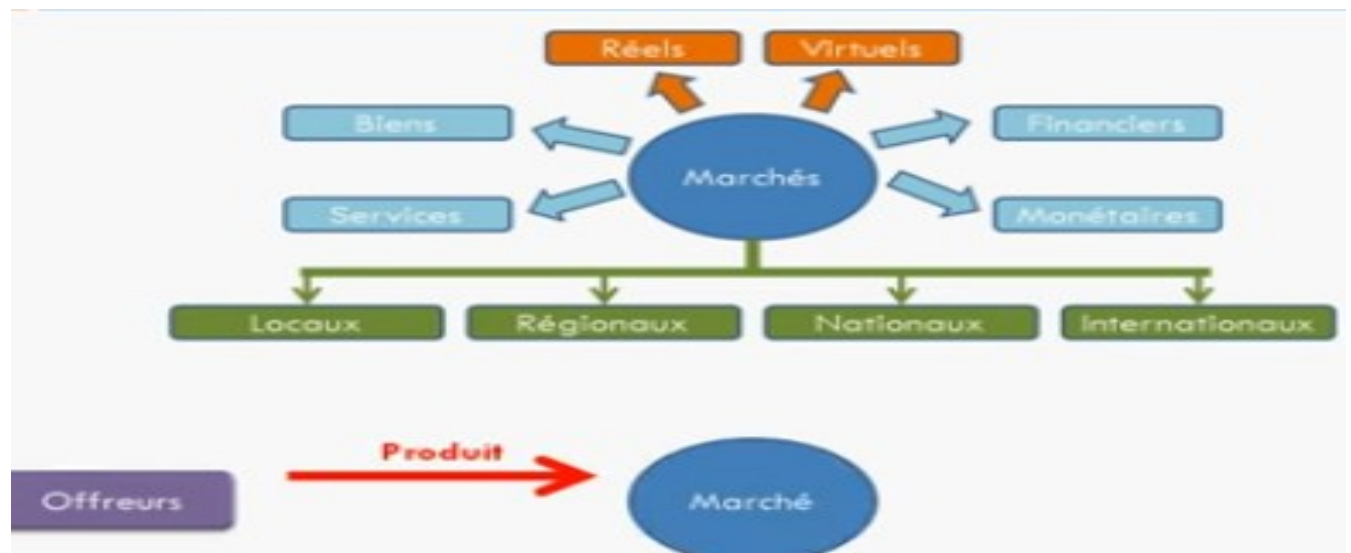


CARTES MENTALES

COMMENT SE FORMENT LES PRIX SUR LES MARCHES ?



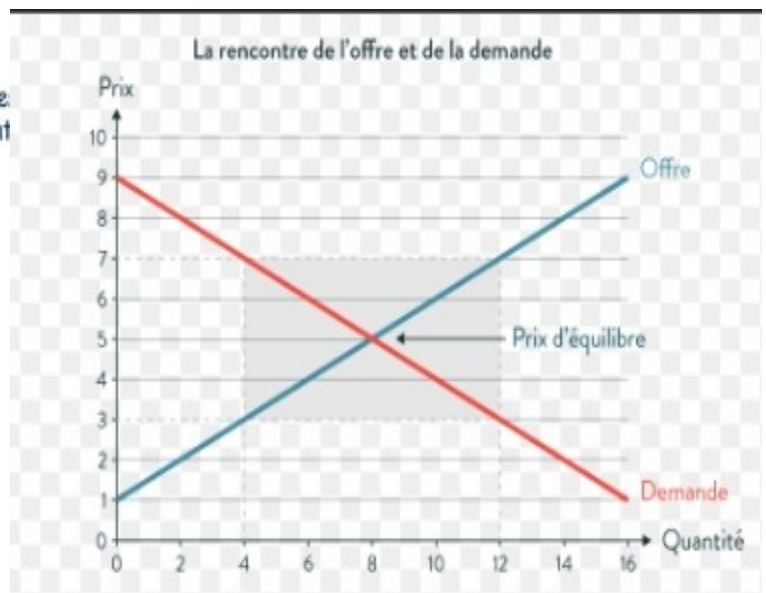


	Beaucoup d'offreurs	Quelques offreurs
Beaucoup de demandeurs	Concurrence	Oligopole

MODELE THEORE

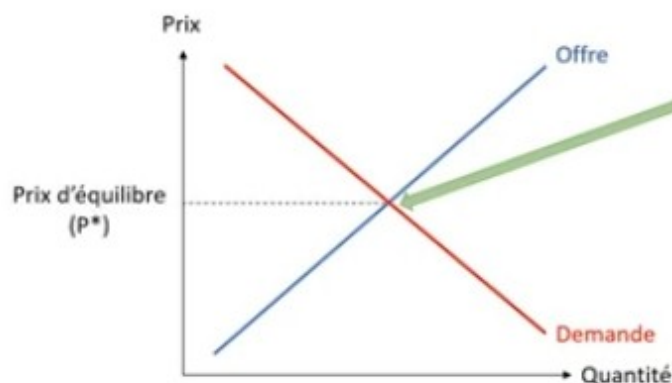
La situation d'équilibre se trouve à l'intersection des courbes d'offre et de demande. C'est là, et à cet endroit seulement qu'offreurs et demandeurs sont d'accord sur le prix.

Le prix et la quantité d'équilibre sont déterminés par l'intersection entre l'offre et la demande



La loi de l'offre et la demande est un ensemble de mécanismes permettant à un marché d'égaliser l'offre et la demande à un

Représentation graphique du marché



L'équilibre de marché

La demande est une fonction décroissante du prix. Autrement dit, plus le prix est élevé, moins les demandeurs sont disposés à acheter.

Le prix est élevé.
Les commerçants sont intéressés à proposer une plus grande quantité du produit sur le marché.

En effet, lorsque le prix augmente, les quantités offertes sur le marché augmentent aussi.

LE MARCHÉ FONCTIONNE PAR "TATONNEMENT" POUR TROUVER UN PRIX QUI VA ÉQUILIBRER LES QUANTITÉS OFFERTES ET DEMANDÉES

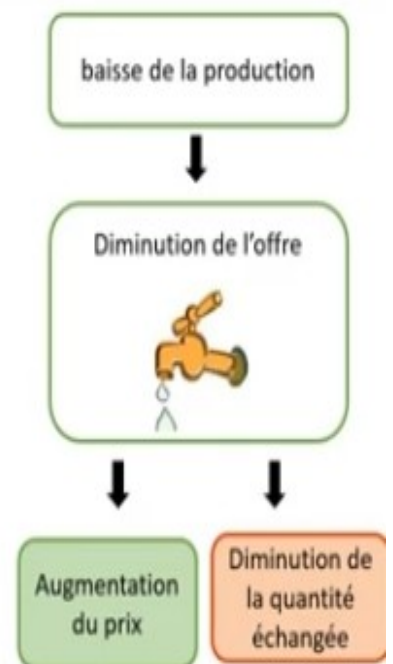
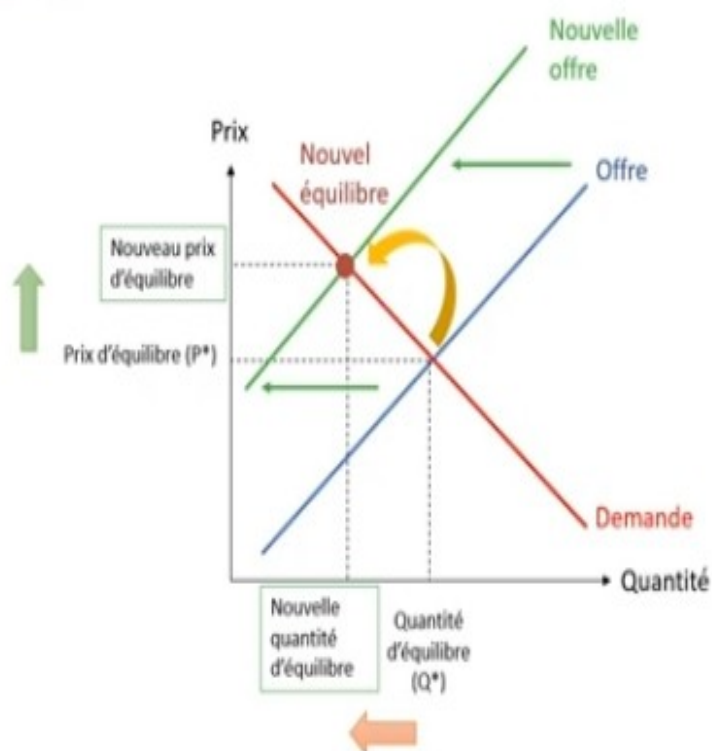
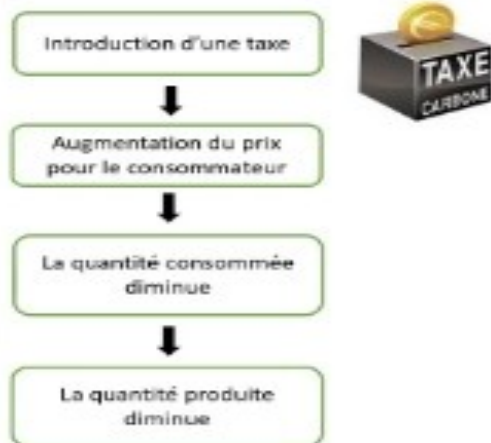


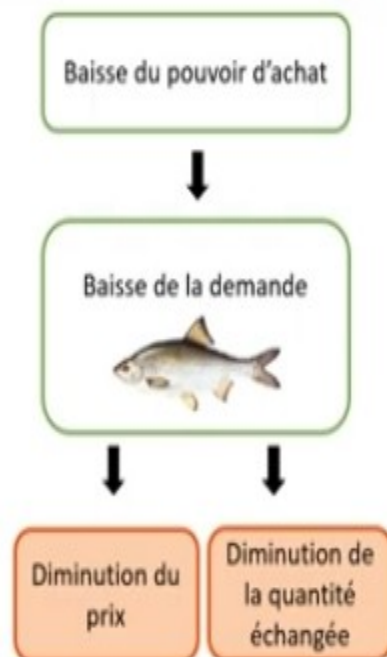
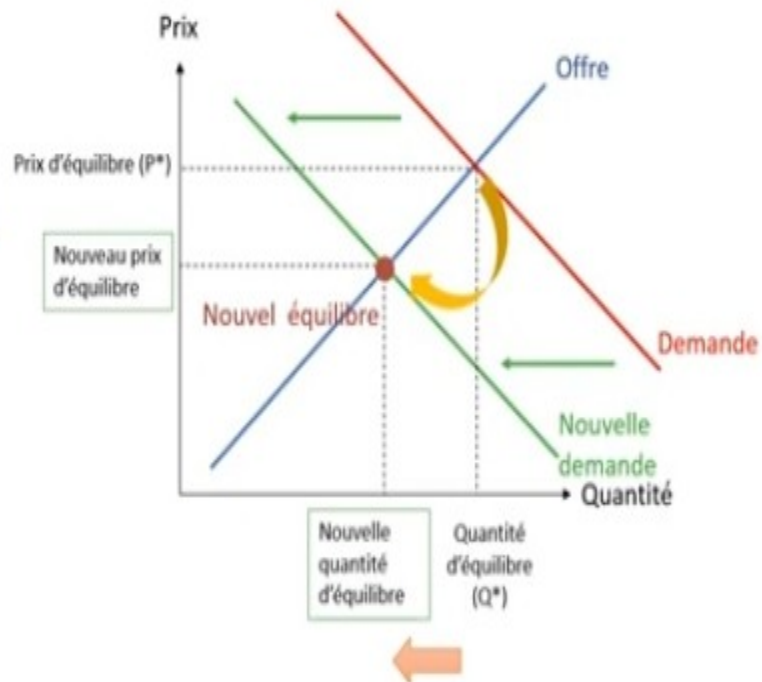
A UN PRIX DE 8€ LE KEBAB LE MARCHÉ EST EN EXCÉDENT CAR IL Y A PLUS DE QUANTITÉS OFFERTES QUE DEMANDÉES



La demande et l'offre se rencontre sur un marché. Cette confrontation détermine un prix d'équilibre et des quantités d'équilibre. Chaque modification des conditions d'offre et/ou de demande entraîne une modification du prix et /ou des quantités d'équilibre

Modifications de l'équilibre de marché liées aux déplacements des courbes d'offre et de demande (introduction d'une taxe et d'une subvention)





Le principe pollueur payeur

- Le principe pollueur-payeur, est un principe découlant de l'éthique de responsabilité .
- Chaque acteur économique doit supporter les externalités négatives de son activité:
 - ✓ Les frais résultant des mesures de prévention
 - ✓ La réduction de la pollution
 - ✓ de lutte contre celle-ci doivent être supportés par le pollueur

LES SUBVENTIONS

