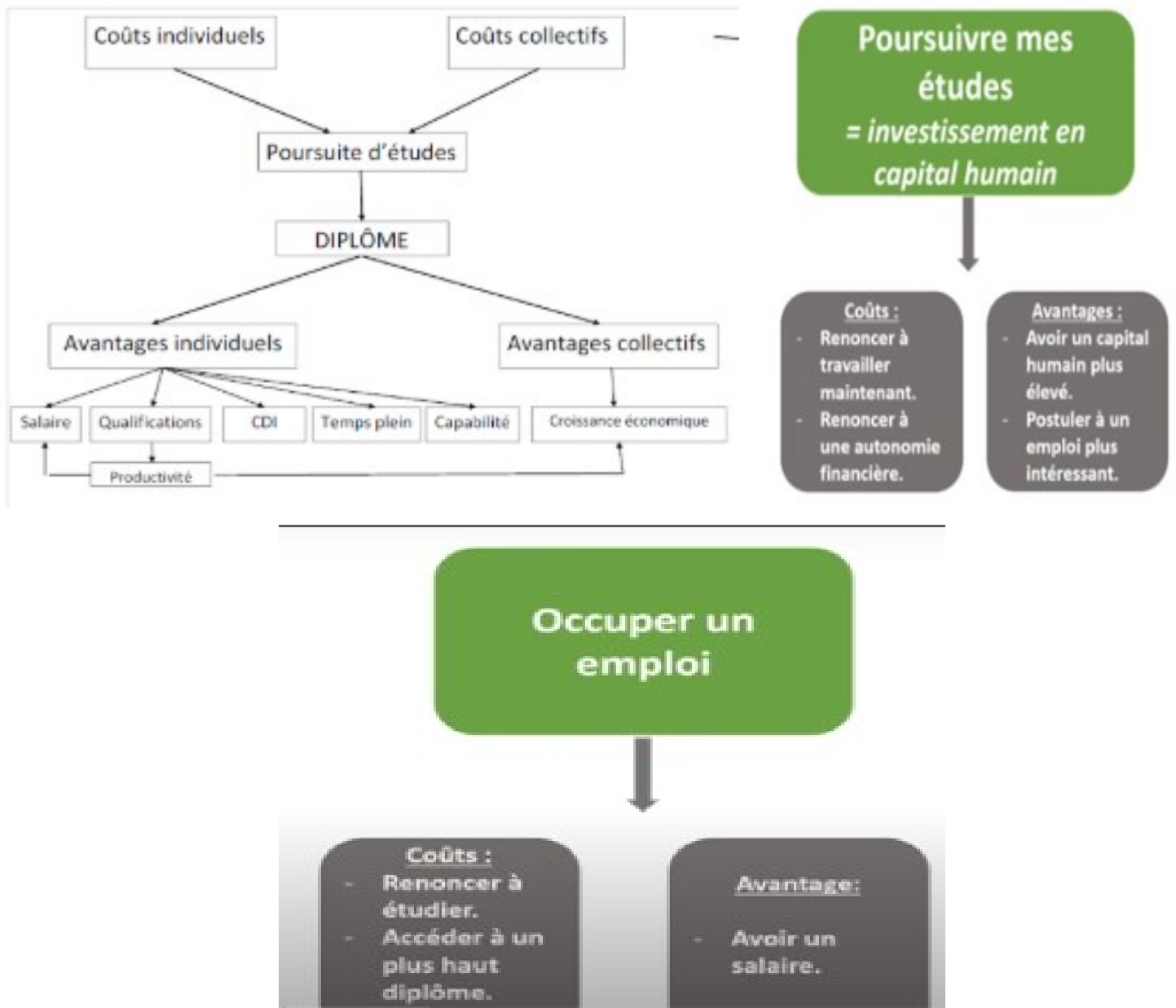


MEMO COURS EN IMAGES ET SCHEMAS

QUESTIONNEMENT : QUELLES RELATIONS ENTRE LE DIPLOME, L'EMPLOI ET LE SALAIRE ?

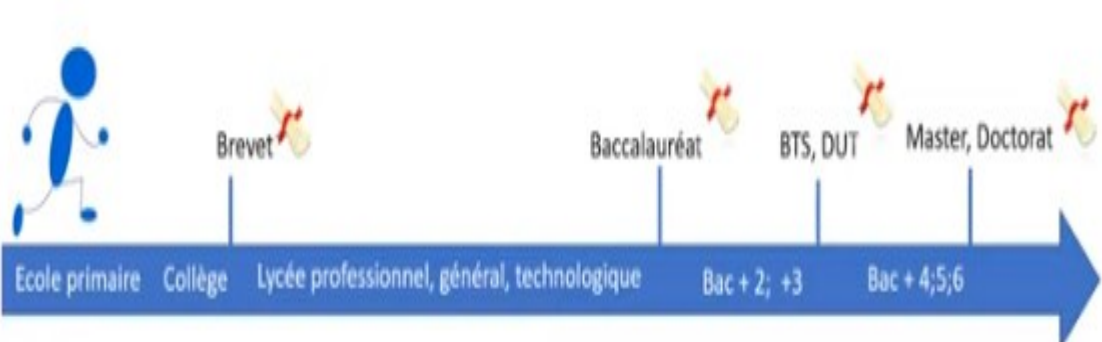
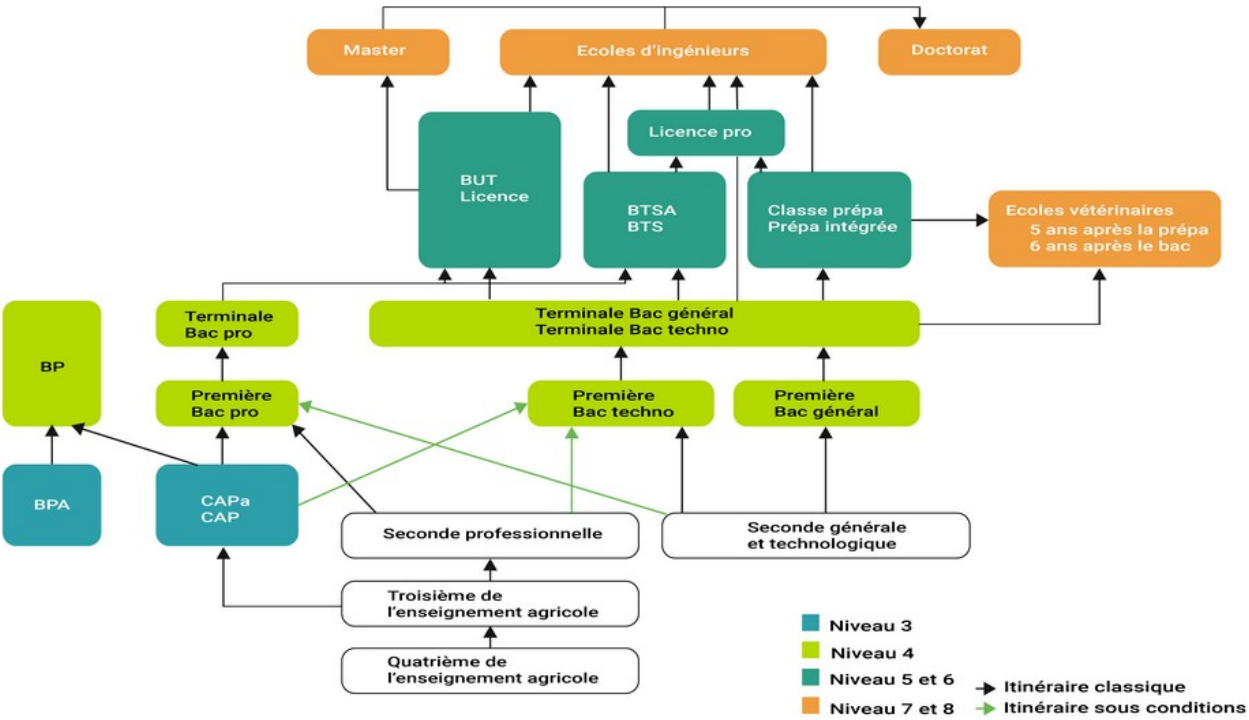
1. Pourquoi peut-on dire que les études sont un investissement en capital humain ?

Les études : un investissement en capital humain



2. Comment expliquer ce lien entre salaire et diplôme ?

Les diplômes possibles



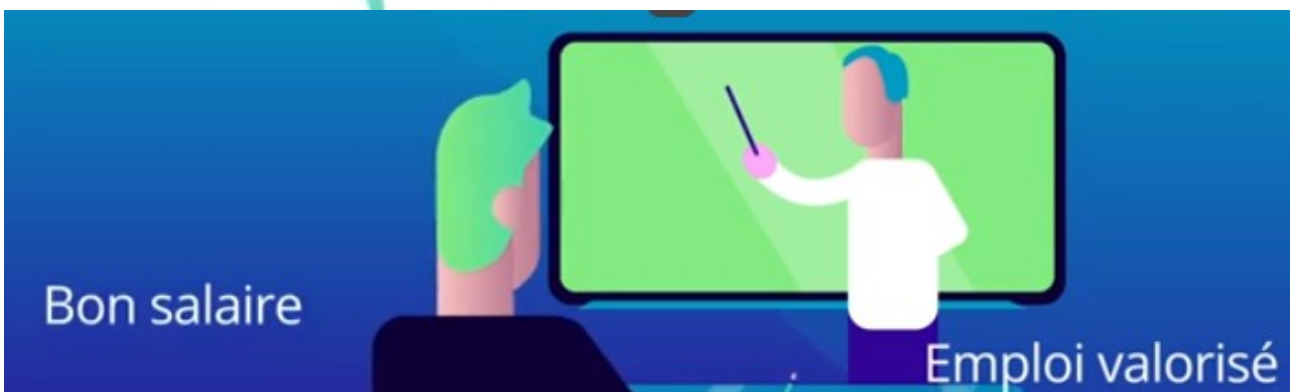
Le diplôme est souvent considéré comme un passeport pour l'emploi. De nombreuses études montrent que les titulaires de diplômes supérieurs ont plus de chances d'obtenir un emploi et d'accéder à des postes mieux rémunérés.



Les employeurs cherchent souvent des candidats ayant un diplôme, car cela démontre des compétences, une formation et une motivation. Un degré d'études supérieur est souvent synonyme de meilleures chances d'embauche et d'avancement professionnel.



Un niveau de diplôme élevé :



Les qualifications :



Elles apparaissent dans le CV



Capital humain et augmentation des « Capabilities » (Amartya Sen)



Le capital humain est l'ensemble des connaissances, aptitudes, expériences, talents, et qualités accumulées par une personne, une équipe, une organisation, ou un groupe d'organisations, et qui déterminent en partie leur capacité à travailler ou à produire

What is Capability ?????

- **The Capability Approach is defined by its choice of focus upon the moral significance of individuals' capability of achieving the kind of lives they have reason to value.**
- **Moral Significance of an Individual**
- **A Valuable Life of a person**



Amartya Sen à Chennai (Inde) en :



Notion
développée par
A.SEN

Capabilité ?

=

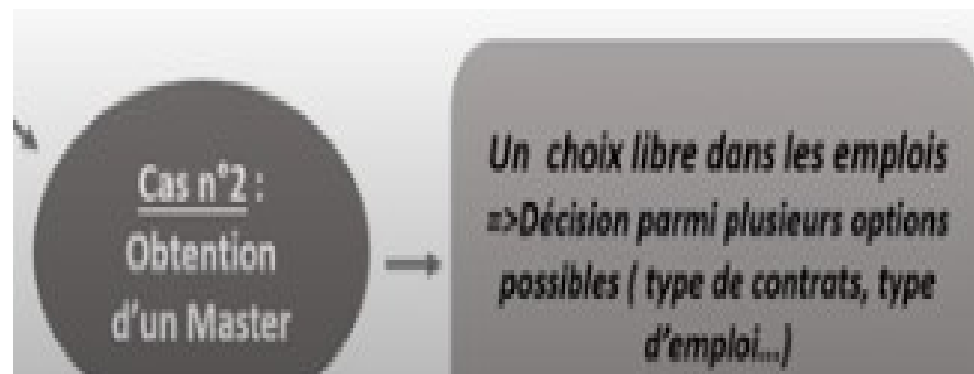
Les possibilités en termes de choix
qu'ont les individus pour agir sur leur
mode de vie

Diplôme

Capital
humain

Capabilités

Choix du
type
d'emploi



Opportunités professionnelles

Les diplômés sont souvent mieux placés pour accéder à des métiers spécialisés, qui requièrent des connaissances spécifiques. Les domaines comme la santé, la technologie et l'ingénierie offrent souvent des salaires plus élevés et une stabilité d'emploi.

3. Y a-t-il d'autres déterminants au salaire ?

Les autres déterminants du salaire :



4. Tout le monde a-t-il les mêmes chances d'accéder aux emplois les plus valorisés ?

