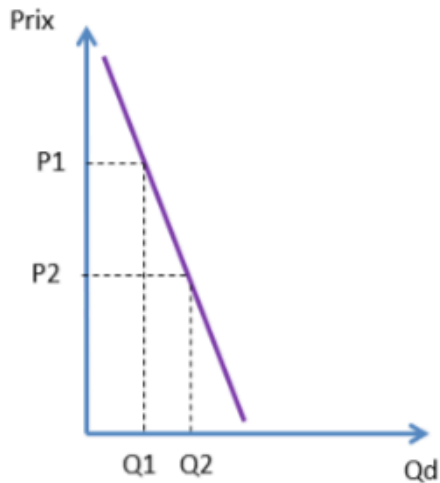


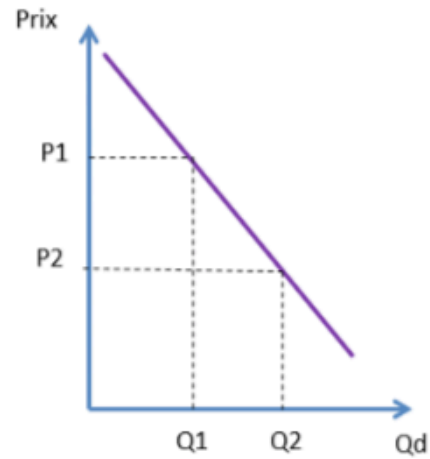
La demande décroît avec le prix, elle est donc représentée par une courbe décroissante ; la pente est alors négative. Plus la pente est forte, moins le consommateur modifiera la quantité demandée suite à une variation du prix ; c'est le cas par exemple des produits de première nécessité. Plus la pente est faible, plus le consommateur modifiera la quantité demandée suite à une variation du prix ; c'est par exemple le cas des produits qui peuvent être substitués par d'autres produits).

Demande à pente négative forte



Demande peu sensible aux prix car les B et S sont indispensables . Pente forte

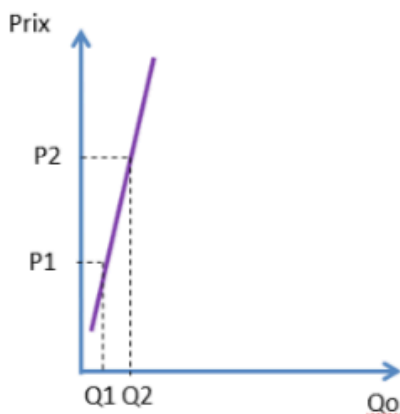
Demande à pente négative plus faible



Demande sensible aux prix car les B et S sont superficiels ou ils sont facilement substituables . Pente faible

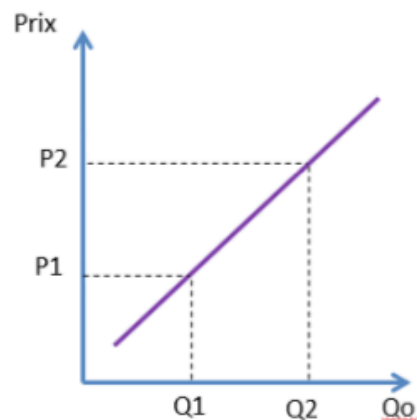
L'offre croît avec le prix, car les opportunités de profit augmentent elle est donc représentée par une courbe croissante ; la pente est alors positive. Plus la pente est forte, moins l'offreur modifiera la quantité offerte suite à la variation du prix ; c'est par exemple le cas lorsqu'il est difficile de se procurer rapidement des facteurs de production. Plus la pente est faible, plus l'offreur modifiera la quantité offerte suite à la variation du prix.

Une offre à pente positive forte



Producteur peu sensible à l'augmentation du prix car ils ne peuvent augmenter rapidement la production (ressources rares épuisables, biens non reproductibles ex : œuvre d'art)

Une offre à pente positive plus faible



Producteur sensible à l'augmentation du prix, la production peut augmenter Donc pente faible