

Activité 2

Analyser des documents et faire une recherche documentaire

Notions:

Management, économie numérique, maladie squeleto-musculaire

Le stress et la pénibilité du travail

Doc 1 Stress au travail et exposition au burn-out

Le risque de burn-out

Personnes s'estimant soumises à un travail « excessif et compulsif » (et qui présentent donc un risque élevé de burn-out)



Technologie, expert agréé de la qualité de vie au travail, 2018.

Les causes du stress au travail



1. Un conflit éthique est le sentiment de contradiction entre les attentes de l'entreprise et sa conception de ce qui est bien.

Agence nationale pour l'amélioration des conditions de travail.

À savoir

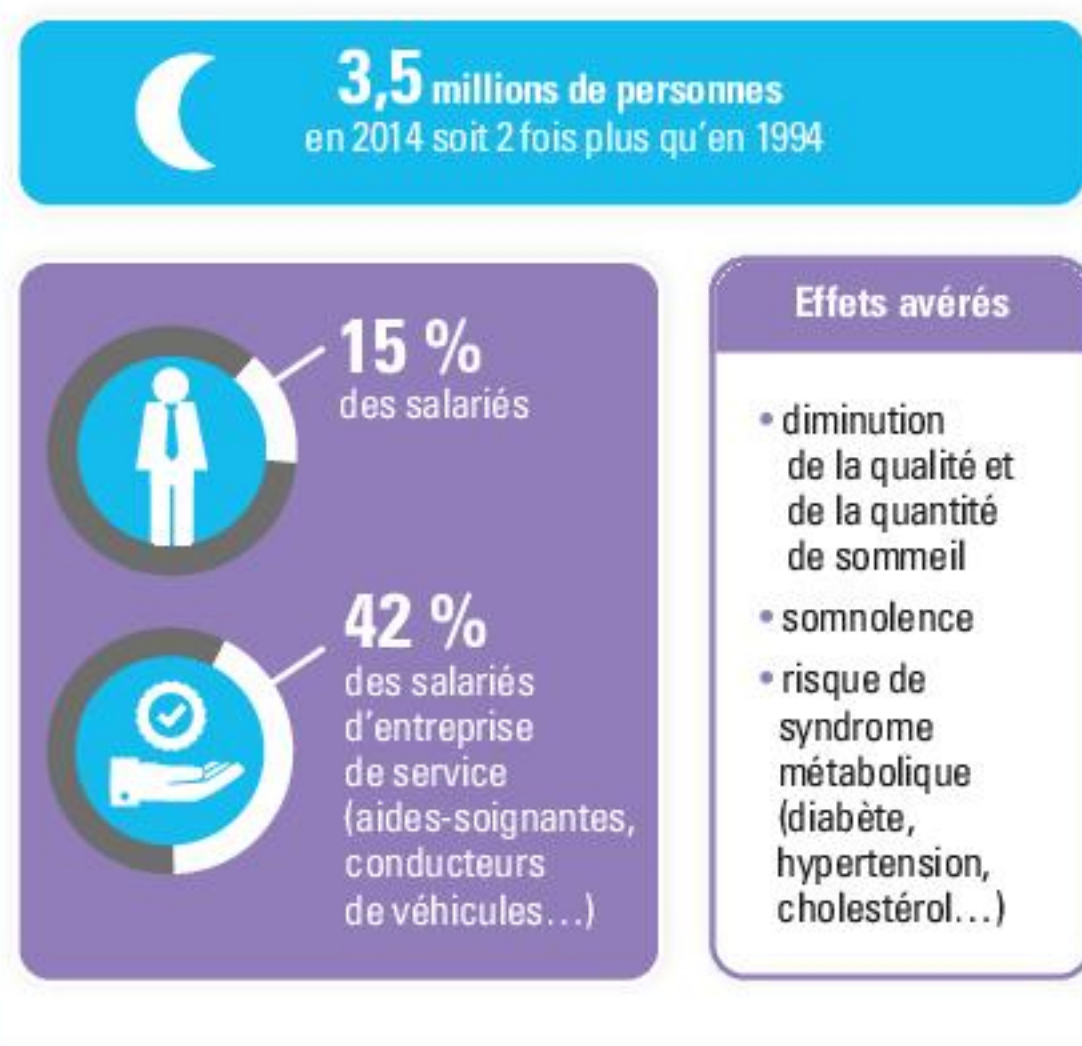
On parle de **stress au travail** quand une personne ressent un déséquilibre entre ce qu'on lui demande de faire dans le cadre professionnel et les ressources dont elle dispose pour y répondre. Les situations stressantes qui s'installent dans la durée ont toujours un coût pour la santé des individus qui les subissent. Elles ont également des répercussions négatives sur le fonctionnement des entreprises (turnover, journées de travail perdues, perte de qualité de la production, démotivation, etc.).

Étape 1 Analyser les documents

- 1 Pourquoi le burn-out peut-il être considéré comme une maladie professionnelle ? Quelles sont les PCS plus exposées ? (Document 1)
- 2 Présentez les principaux facteurs de stress au travail et formulez des hypothèses pour déterminer ceux qui touchent plutôt les cadres, plutôt les ouvriers (Document 1).
- 3 En quoi le travail de nuit affecte-t-il la santé ? Trouvez d'autres exemples de critères de pénibilité. (Document 2)

Doc 2 Les effets du travail de nuit

Le travail de nuit et ses effets



Étape 2 Faire une recherche documentaire

- 1 Sélectionnez une entreprise ou un secteur d'activité et expliquez quels changements dans l'organisation du travail peuvent accentuer le stress ou la pénibilité. Vous pouvez répartir ce travail entre différents groupes.
- 2 Choisissez un métier et trouvez une personne prête à décrire l'intérêt de son métier et ses différents facteurs de stress et de pénibilité.
- 3 Cherchez les principales maladies professionnelles et étudiez l'exposition des individus selon leur PCS, leur sexe, leur âge et leur secteur d'activité.
- 4 Présentez des mesures de prévention des risques socio-psychiques par les entreprises à destination des différentes catégories de salariés et analysez l'évolution récente de la reconnaissance des maladies professionnelles.

Étape 3 Vers le bac

- 1 **ÉCRIT** Rédigez un paragraphe pour expliquer par quels mécanismes le travail induit du stress et de la pénibilité avec un impact sur la santé des individus.
- 2 **ORAL** Préparez un exposé de 5 minutes sans support écrit présentant les débats sur la reconnaissance du burn-out comme maladie professionnelle.