

L'Union européenne, défis et limites d'une puissance transnationale

DISCIPLINES : Histoire, Géographie, EMC, SES, HGGSP
NIVEAU : Terminale, tronc commun

Liens avec les programmes scolaires :

- L'Union européenne dans la mondialisation : des dynamiques complexes.
- Des politiques européennes entre compétitivité et cohésion des territoires.
- L'Union européenne, un espace plus ou moins ouvert sur le monde.

Concepts / Mots-clés :

Europe, Union européenne, numérique, PAC, Brexit, immigration, biodiversité, décentralisation énergétique, transition verte, transport, fiscalité, start up, éducation populaire, softpower, biotechnologies

Objectifs / Compétences :

- **Mobiliser** les **notions géographiques** en insistant sur les enjeux et sur les relations entre acteurs.
- Adopter **une approche multiscalaire** et effectuer des **comparaisons entre les territoires**.
- Mettre en évidence les **interactions entre acteurs** ainsi qu'**entre les acteurs, leurs territoires et leurs environnements**.
- Développer l'**analyse critique des documents** et la **réalisation de croquis**.
- Assurer l'**acquisition de repères spatiaux aux échelles** française, **européenne** et mondiale.

PISTES POUR EXPLOITER LES VIDÉOS

Comment les territoires européens font-ils face aux défis du XXI^{ème} siècle : concurrence commerciale mondiale exacerbée, crise financière, euroscepticisme, crise sanitaire, invasion russe, changement climatique, tout en restant fidèle aux idéaux du continent et à ce qui fait l'essence même de l'Union européenne : démocratie, liberté, égalité des territoires ?

• Activité 1 (en classe ou à la maison)

Durée : 2 séances de 2h

- Visionner les extraits, en classe ou à la maison.
- À partir de ces extraits, les élèves en groupe, en classe ou à la maison en distanciel de manière individuelle, doivent compléter le tableau suivant :

	Forces du continent européen	Faiblesses du continent européen
Domaine agricole		
Domaine énergétique		
Domaine des transports		
Domaine du numérique		
Domaine démographique		
Domaine du patrimoine naturel		
Domaine de la recherche scientifique/des hautes technologies		
Domaine universitaire		

L'Union européenne, défis et limites d'une puissance transnationale

Activité à la maison

Les élèves peuvent réaliser une carte mentale des forces et faiblesses du continent européen.

Evaluation (formative ou sommative en fonction des choix et du temps du professeur)

Après mise en commun en classe, les élèves rédigent individuellement une question problématisée sur le sujet « **Les forces et faiblesses du continent européen** ».

• Activité 2 (en classe et à la maison)

Durée : 1h à la maison + 2h en classe

- Répartir les élèves en **6 groupes** (correspondants aux 6 épisodes du documentaire) et attribuer un épisode par groupe. On peut demander aux élèves de **s'inscrire sur un tableur collaboratif** (ex. framacalc) pour se répartir les épisodes en autonomie.
- Chaque élève **visionne** individuellement à la maison, le documentaire choisi par son groupe (55 min environ).
- De retour en classe, réunir les élèves par groupe et distribuer un fond de carte de l'Europe par élève. En autonomie, pendant une heure, sur leur ordinateur/tablette ou en salle informatique, chaque groupe **visionne** de nouveau son épisode en s'arrêtant **à chaque représentation cartographique ou image satellite** (en réalisant des captures d'écran ou non) et **en recopiant - grossièrement - les informations sur le fond de carte distribué**. Le professeur passe dans les groupes pour aider sur le choix des figurés de surface, linéaires ou ponctuels.
- Par groupe, les **élèves finalisent leur croquis** en achevant la **légende** qui doit être hiérarchisée et qui doit porter un **titre** (problématique du croquis). Le croquis doit répondre au sujet traité par l'épisode, par exemple *Préserver le vivant*. Ils le photographient ensuite et l'**envoient sur un mur collaboratif** (30 minutes).
- **Chaque groupe présente enfin son croquis à la classe** (3 minutes par groupe) **en expliquant et justifiant ses choix à l'oral** (préparation au Grand Oral).

POUR ALLER PLUS LOIN



Lien vers la carte mentale
L'Union Européenne



Ressource complémentaire
Médicaments : les profits de la pénurie

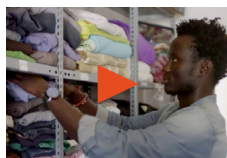
L'Union européenne, défis et limites d'une puissance transnationale

RESSOURCES À UTILISER

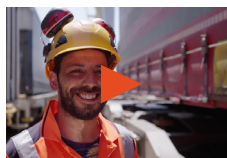
ÉPISODES DU MAGAZINE *L'EUROPE, UN CONTINENT BOULEVERSÉ* • Durée des épisodes : 52'



LE COMPTE À REBOURS



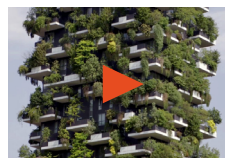
LES NOUVEAUX EUROPÉENS



L'EUROPE EN MOUVEMENT



LE CONTINENT INVISIBLE



PRÉSERVER LE VIVANT



LA RÉVOLUTION VERTE

1



LES HAUTES TECHNOLOGIES DANS LE DOMAINE AGRICOLE ET AGROALIMENTAIRE • Durée de l'extrait : 8'59

Issu du programme *L'Europe, un continent bouleversé*, *La révolution verte* [6/6]

Les freins rencontrés par les industries de hautes technologies en matière de révolution verte sont intrinsèques au fonctionnement de l'Union européenne ; on les retrouve dans d'autres domaines comme les biotechnologies ou le numérique.

2



LE GREEN NEW DEAL, PROJET DE PAIX EUROPÉEN • Durée de l'extrait : 6'57

Issu du programme *L'Europe, un continent bouleversé*, *Le compte à rebours* [1/6]

Le Green New Deal ne se fera qu'à la condition qu'il soit « socialement acceptable » et favorisé par une « éducation populaire ». La transition énergétique vers des énergies renouvelables comme les éoliennes constitue, en soi, un projet de paix.

3

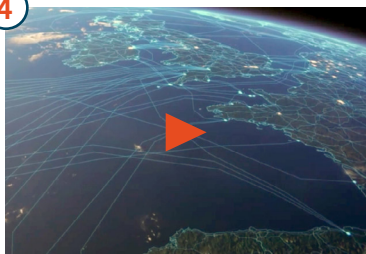


VERS DES MOBILITÉS PLUS DURABLES ET PLUS ÉQUITABLES EN EUROPE ? • Durée de l'extrait : 5'36

Issu du programme *L'Europe, un continent bouleversé*, *L'Europe en mouvement* [3/6]

Le vélo électrique à l'échelle locale et la voiture électrique peuvent bouleverser les territoires urbains et les mobilités à l'échelle régionale, continentale, et répondre partiellement au changement climatique. L'éducation populaire est encore une fois la solution pour rendre ce projet « socialement acceptable » en le rendant plus démocratique.

4



ÉTAT DES LIEUX DU NUMÉRIQUE EN EUROPE : FORCES ET FAIBLESSES DU CONTINENT • Durée de l'extrait : 4'58

Issu du programme *L'Europe, un continent bouleversé*, *Le continent invisible* [4/6]

Un état des lieux du numérique en Europe révèle les forces et les faiblesses du continent qui, par ailleurs, foisonne d'idées géniales à l'échelle locale ; pourtant, la complexité de la fiscalité et les manques de financement sont tels qu'ils ne permettent pas à ces entreprises de grandir suffisamment pour concurrencer les géants américains du numérique.

L'Union européenne, défis et limites d'une puissance transnationale

5

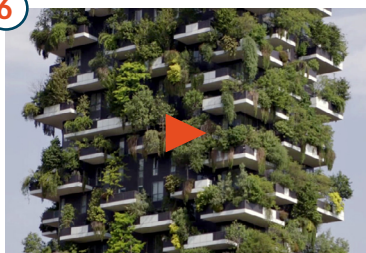


L'ACCUEIL DE MIGRANTS CONTRE LA CRISE DÉMOGRAPHIQUE EN EUROPE • Durée de l'extrait : 1'41

Issu du programme *L'Europe, un continent bouleversé, Les nouveaux européens* [2/6]

Un état des lieux salubre de la démographie européenne ; sans l'arrivée de migrants et de forces vives, le continent est amené à dépérir et connaîtra une crise démographique qui marquera la fin d'une civilisation. Pour que notre modèle européen perdure, on doit accueillir de nouveaux entrants.

6

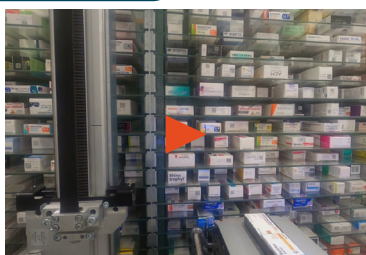


UNE PLANIFICATION URBAINE QUI INTÈGRE LA NATURE • Durée de l'extrait : 1'59

Issu du programme *L'Europe, un continent bouleversé, Préserver le vivant* [5/6]

Au-delà de la préservation du patrimoine naturel par la création de parcs ou dans la lutte contre le changement climatique, c'est à l'échelle locale, celle de la ville, espace de fortes densités et territoire anthropisé par essence, qu'il convient de s'engager pour protéger et cultiver sa nature.

EXTRAIT 7



CRISE MONDIALE DU COVID-19 : LOBBYING PHARMACEUTIQUE ET CONFLITS D'INTÉRÊTS • Durée de l'extrait : 7'41

Issu du programme *Big Pharma, labos tout-puissants*

Mars 2020 : tous les Big Pharma annoncent se lancer dans la course au traitement et au vaccin contre le virus. Trump les a même réunis officiellement à la Maison blanche. Le laboratoire américain Gilead a rapidement mis en place une stratégie diabolique, en commençant par déposer des brevets dans de nombreux pays avant même d'initier les essais cliniques...

VIDÉO 8



SQUARE IDÉE - COVID-19 : LE VACCIN ET APRÈS ? • Durée : 26'

Qui des géants pharmaceutiques ou des jeunes start-up sauvera le monde de la menace et remportera le jackpot ? La concurrence économique est-elle sans risque sanitaire ? Cette crise ne représente-t-elle pas une opportunité pour les Vingt-Sept de construire une Europe de la santé ?

EXTRAIT 9



LE «CLASSEMENT DE SHANGAÏ» DÉFAVORABLE À L'EUROPE • Durée de l'extrait : 7'41

Issu du programme *Le Dessous des cartes, Soft power : la guerre des universités, 2022*

Si l'attractivité des universités anglaises du vieux continent résiste sur la scène internationale, Paris-Saclay en France ne figure qu'au 13^e rang dans le classement international. Dans le classement des publications scientifiques, seule l'Allemagne atteint le niveau des universités américaines et chinoises.