

CHAPITRE 10: TRAVAIL ET EMPLOI

MONSIEUR ROPERT, PROFESSEUR DE SCIENCES ECONOMIQUES ET SOCIALES

Le programme officiel de SES

Sociologie et science politique

Quelles mutations du travail et de l'emploi ?

- Savoir distinguer les notions de travail, activité, statut d'emploi (salarié, non-salarié), chômage ; comprendre que les évolutions des formes d'emploi rendent plus incertaines les frontières entre emploi, chômage et inactivité.
- Connaître les principaux descripteurs de la qualité des emplois (conditions de travail, niveau de salaire, sécurité économique, horizon de carrière, potentiel de formation, variété des tâches).
- Comprendre les principales caractéristiques des modèles d'organisation taylorien (division du travail horizontale et verticale, relation hiérarchique stricte) et post-taylorien (flexibilité, recomposition des tâches, management participatif) ; comprendre les effets positifs et négatifs de l'évolution des formes de l'organisation du travail sur les conditions de travail.
- Comprendre comment le numérique brouille les frontières du travail (télétravail, travail / hors travail), transforme les relations d'emploi et accroît les risques de polarisation des emplois.
- Comprendre que le travail est source d'intégration sociale et que certaines évolutions de l'emploi (précarisation, taux persistant de chômage élevé, polarisation de la qualité des emplois) peuvent affaiblir ce pouvoir intégrateur.

PLAN: CHAPITRE 10

TRAVAIL ET EMPLOI

I – DU TRAVAIL A L'EMPLOI

A – Définitions

- 1 - Travail, activité, emploi, chômage
- 2 - Des frontières floues

B – Qualité et mesure de l'emploi

- 1 - La qualité de l'emploi
- 2 - Mesures de l'activité et de l'emploi

II – LES MUTATIONS DU TRAVAIL ET DE L'EMPLOI

A – L'évolution de l'organisation du travail

- 1 – Du taylorisme/fordisme...
- 2 - ... au post taylorisme
- 3 – L'impact du numérique

B – L'évolution du pouvoir intégrateur du travail

- 1 – Le rôle du travail dans l'intégration sociale
- 2 – Les mutations du travail affaiblissent son rôle intégrateur

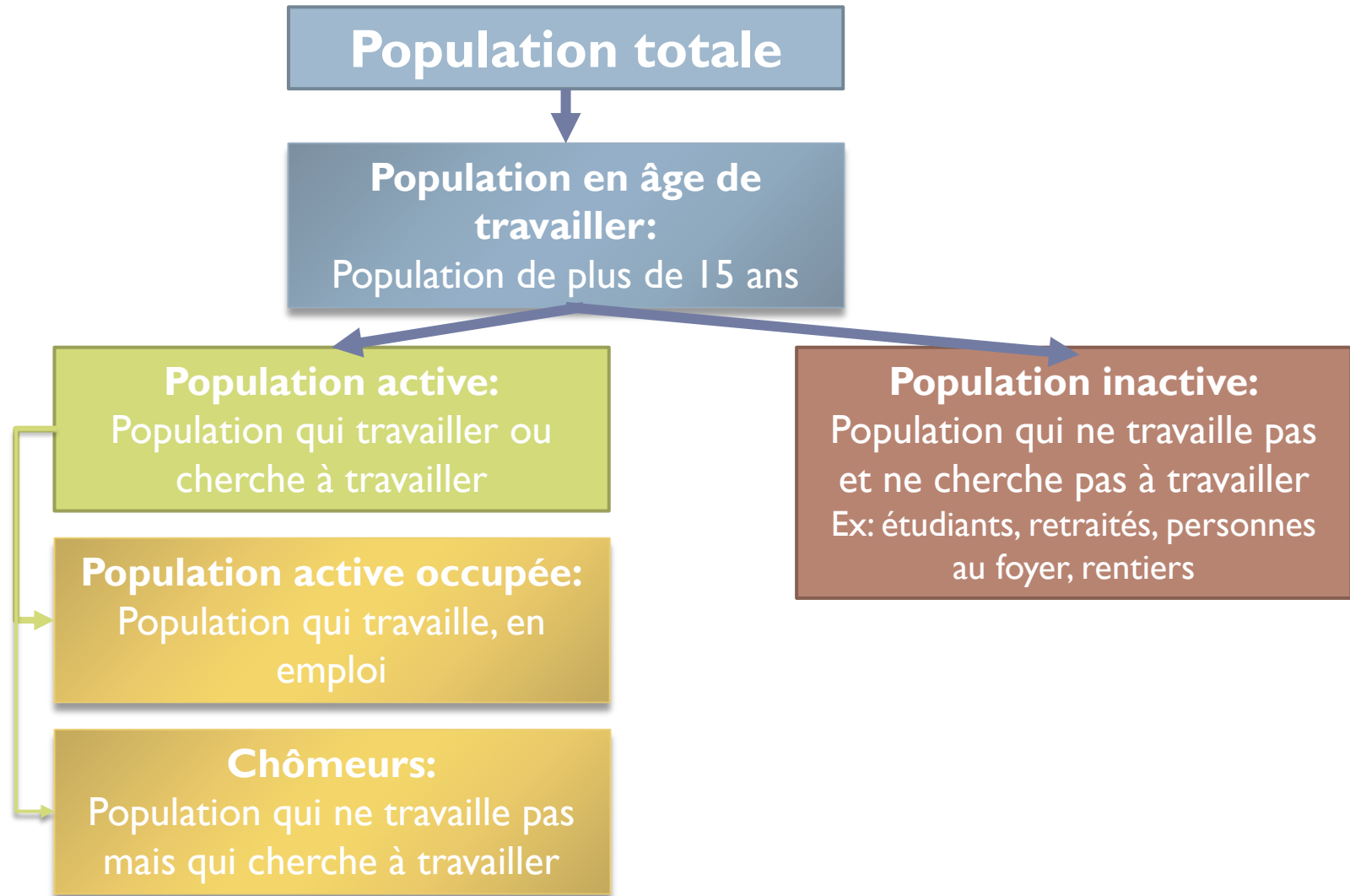
I – DU TRAVAIL A L'EMPLOI

A – Définitions

I – Travail, activité, emploi, chômage

Doc I : Emploi, chômage et inactivité

Décomposition de la population française



I – DU TRAVAIL A L'EMPLOI

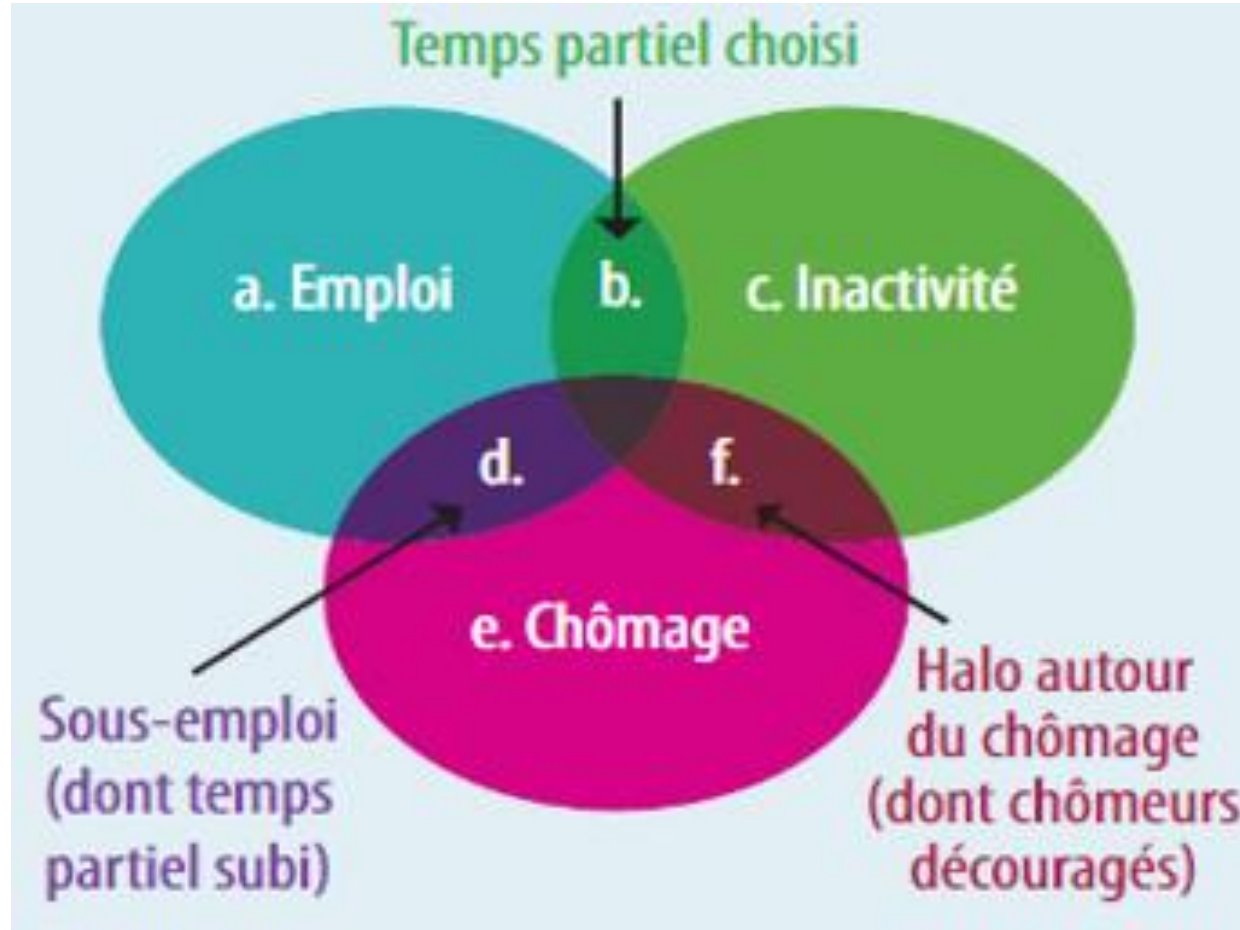
A – Définitions

2 - Des frontières floues entre emploi, inactivité et chômage

Doc 1 : Emploi, chômage et inactivité

Exercice 1: Les frontières poreuses entre emploi, chômage et inactivité

Des frontières floues entre emploi, inactivité et chômage



I – DU TRAVAIL A L'EMPLOI

B – Qualité et mesure de l'emploi

I – La qualité de l'emploi

- ▶ Selon le type d'emploi

Doc 2: Evolution des formes de l'emploi et du chômage

I – DU TRAVAIL A L'EMPLOI

B – Qualité et mesure de l'emploi

I – La qualité de l'emploi

- ▶ Selon le type d'emploi

Doc 2: Evolution des formes de l'emploi et du chômage

- ▶ Selon des critères de bien être

Doc 3: Deux exemples d'emploi

Les composantes de la qualité de l'emploi selon Eurostat



Source : Eurostat, *Comment mesurer les multiples aspects de la qualité de l'emploi*, 2015.

I – DU TRAVAIL A L'EMPLOI

B – Qualité et mesure de l'emploi

2 – Mesures de l'activité et de l'emploi

Doc 4: Activité et emploi des 15-64 ans en France

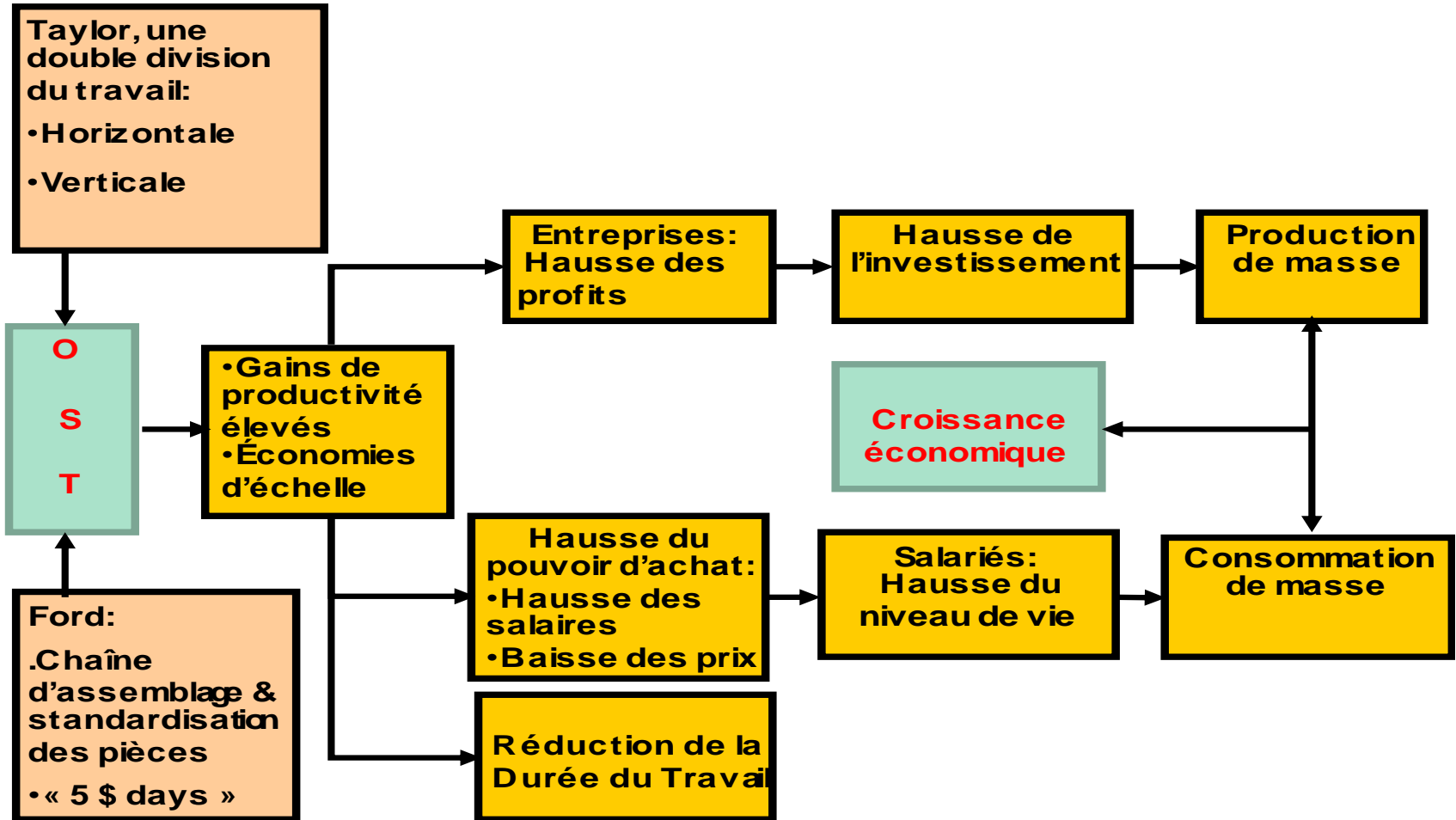
II – LES MUTATIONS DU TRAVAIL ET DE L'EMPLOI

A – L'évolution de l'organisation du travail

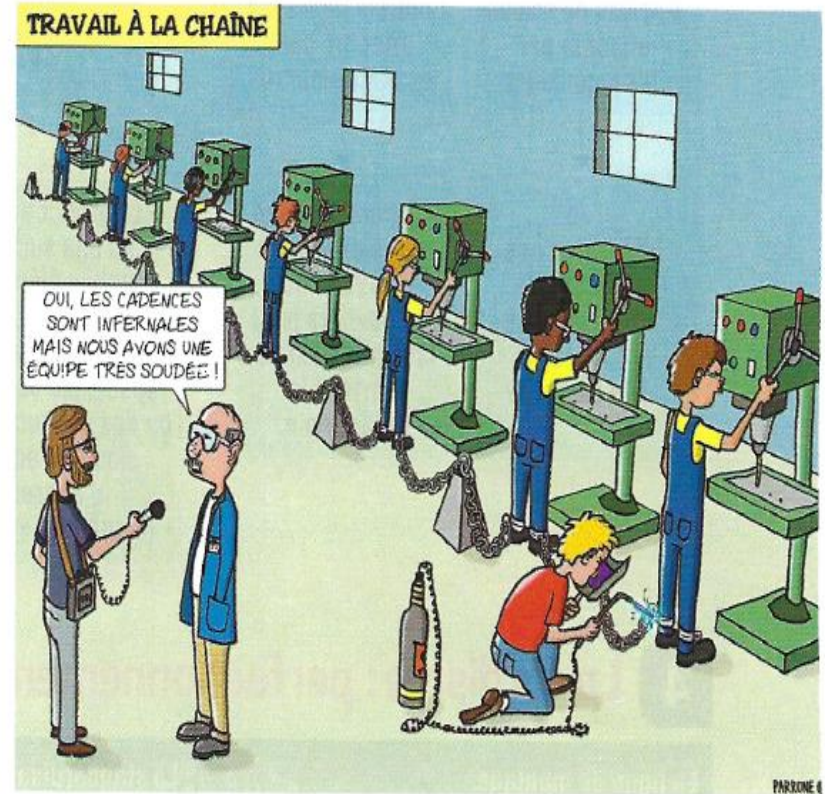
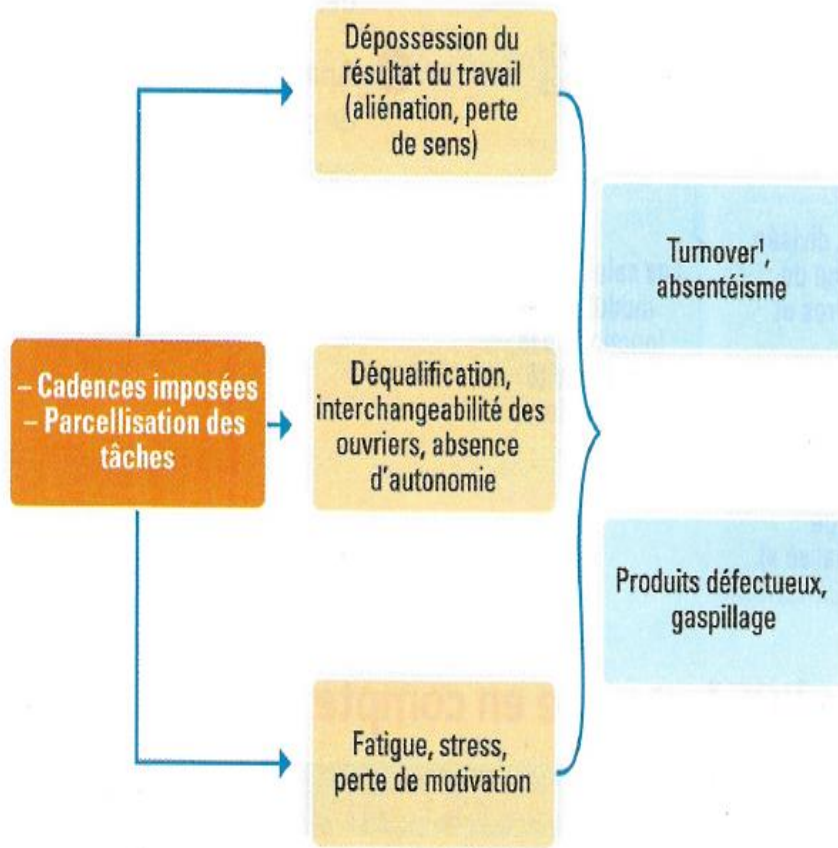
I – Du taylorisme/fordisme...

[Vidéo : de l'OST au Toyotisme \(I\)](#)

Le cercle vertueux de l'OST entraîne la croissance économique des 30 glorieuses



L'OST dégrade les conditions de travail



1. Rotation des effectifs à la suite de démissions ou de licenciements de salariés

II – LES MUTATIONS DU TRAVAIL ET DE L'EMPLOI

A – L'évolution de l'organisation du travail

2 - ... au post taylorisme

[Vidéo : de l'OST au Toyotisme \(2\)](#)

[Vidéo: le toyotisme dégrade les conditions de travail](#)

Exercice 2 :

Quelle évolution des contraintes physiques et de l'intensité du travail ?

Pour aller plus loin : [une entreprise libérée](#)

II – LES MUTATIONS DU TRAVAIL ET DE L'EMPLOI

A – L'évolution de l'organisation du travail

3 – L'impact du numérique

Doc 5: [Vidéo : les effets de l'Ubérisation](#)

Exercice : Evolution de l'emploi selon la qualification

II – LES MUTATIONS DU TRAVAIL ET DE L'EMPLOI

B – L'évolution du pouvoir intégrateur du travail

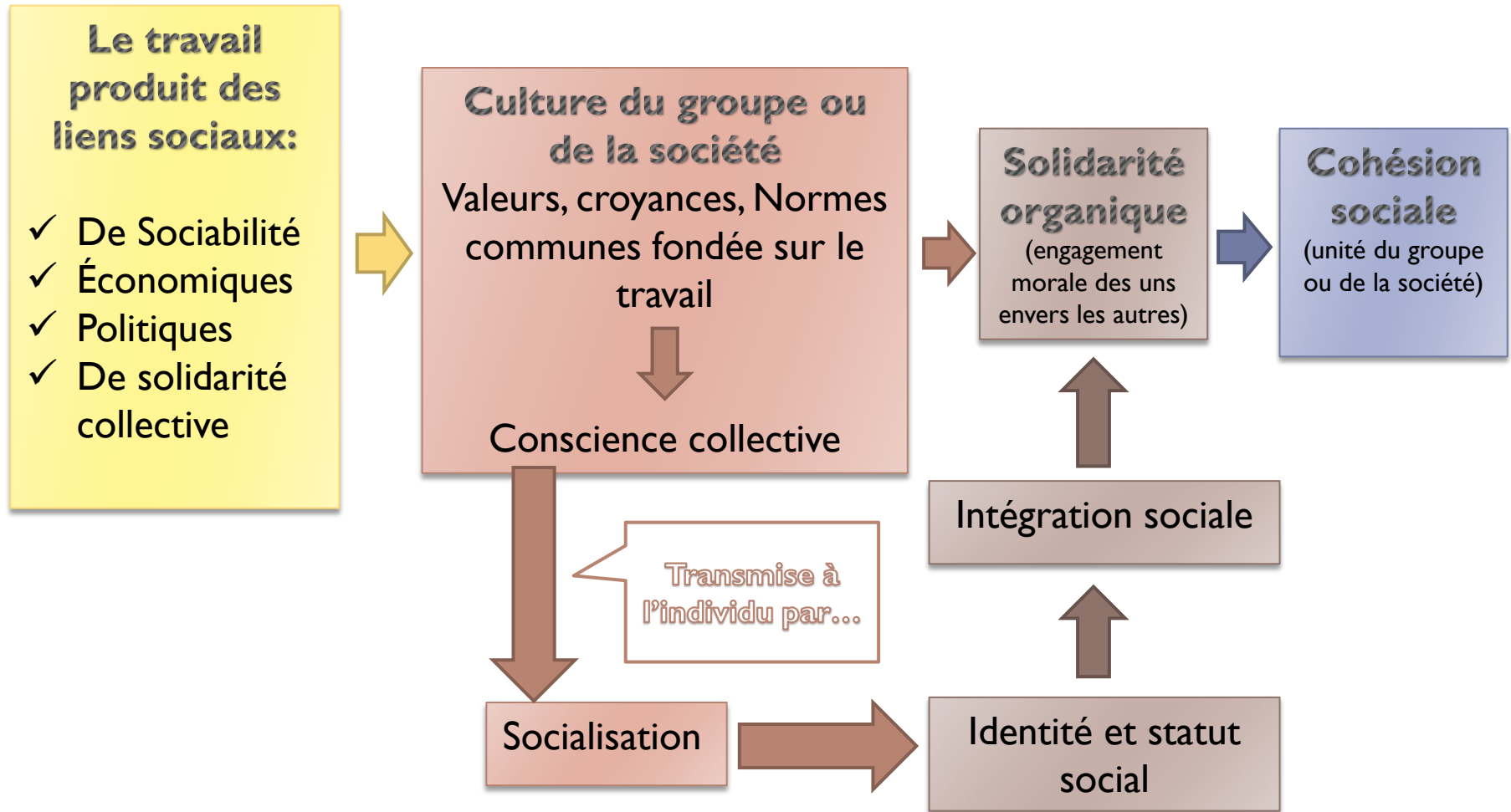
I – Le rôle du travail dans l'intégration sociale

- ▶ Le travail est une instance de socialisation
- ▶ Le travail produit de la solidarité à la base de la cohésion sociale

Exercice 3:

Les sources d'intégration sociale du travail

Le travail, source d'intégration et de cohésion sociale



II – LES MUTATIONS DU TRAVAIL ET DE L'EMPLOI

B – L'évolution du pouvoir intégrateur du travail

2 – Les mutations du travail affaiblissent son rôle intégrateur

Doc 6: Chômage et pauvreté

Fin!

