

I – LA DYNAMIQUE DES INEGALITES

A – L'évolution séculaire des inégalités

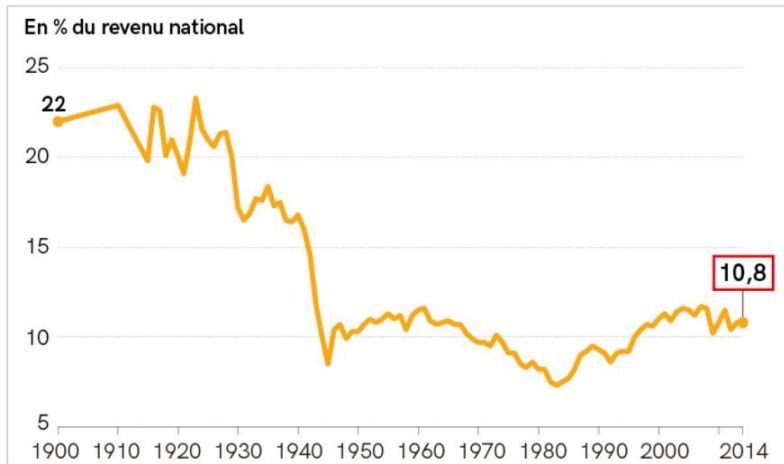
1 – Définition et types

Présentation : Un jeu de société. Observatoire des inégalités

Question : pourquoi la règle du jeu présentée est-elle injuste ?

2 – L'évolution des inégalités économiques

Doc 1: Le 1% des français les plus riches



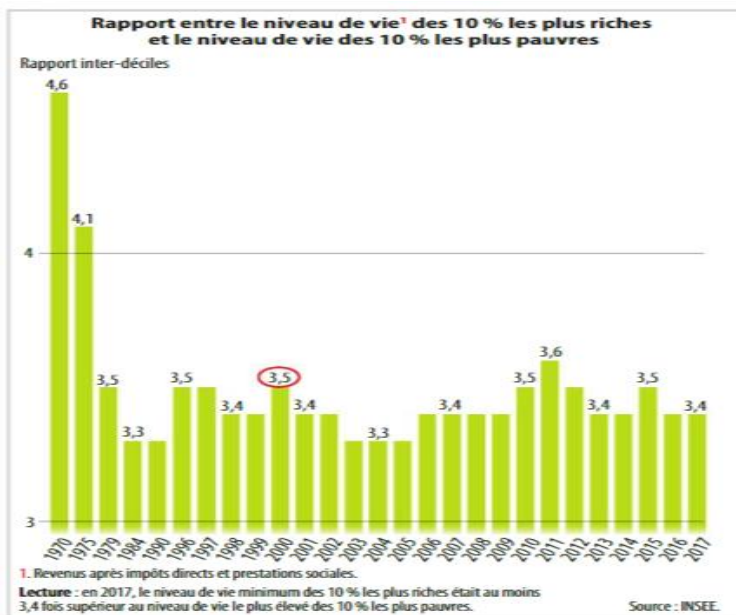
D'après Bertrand Gabinti, Jonathan Goupille-Lebret, Thomas Piketty, « Inégalités de revenu en France, 1900-2014 », 2017

? QUESTIONS

- Lire.** Rédigez une phrase pour présenter la donnée encadrée.
- Décrire.** Identifiez quatre périodes en fonction de l'évolution des inégalités de revenus en France.
- Calculer.** Proposez une mesure approchée de la variation des inégalités de revenus pour chaque période identifiée.
→ FICHE MÉTHODE 2 P. 359

Exercice 1 : Mesurer les inégalités économiques

Doc A : Rapport interdécile : mesurer les écarts de revenu en France



DÉFINITION

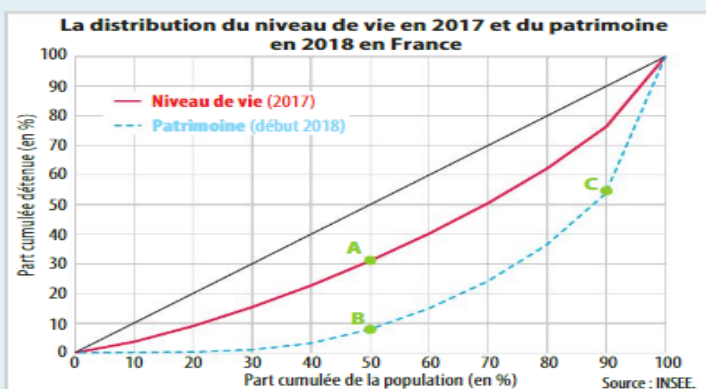
Rapport inter-quantiles

Mesure des inégalités basée sur une division de la population en *n* parties égales, délimitées chacune par une valeur pour la variable mesurée : les **quantiles**. Si la population est divisée en 10 parties, il y a donc 9 quantiles, appelés déciles, et le rapport inter-quantiles mesure le ratio entre le dernier décile (9^e décile, D9) et le premier (D1). → Fiche outil n° 6 p. 356



- Rédigez une phrase présentant la signification précise de la donnée entourée.
- Dégagez les périodes d'évolution du rapport inter-déciles entre 1970 et 2017.
→ Fiche outil n° 11 p. 366
- Cet indicateur montre-t-il une forte croissance des inégalités en France ?

Doc B : la courbe de Lorenz



- Rédigez une phrase présentant l'information apportée par chacun des trois points A, B et C. → Fiche outil n° 7 p. 358
- Vrai ou Faux ? :
 - En 2018, en France, les 25 % les moins riches détenaient 0 % du patrimoine total.
 - 25 % du patrimoine total étaient détenus par les 70 % les plus riches.
 - En 2017, en France, les 10 % les plus riches recevaient plus de 70 % du revenu total.
 - En 2018, les personnes dont le patrimoine était inférieur au patrimoine médian possédaient moins de 10 % du patrimoine.
- Interprétez la position de la courbe du patrimoine par rapport à celle du niveau de vie.

Doc C : Les inégalités de revenus dans les pays de l'OCDE : le coefficient de Gini

Le **coefficient de Gini** varie entre 0 et 1. Si le coefficient est de 0, cela signifie que l'égalité est parfaite. Si le coefficient est de 1, cela signifie qu'une seule personne détient tout le revenu, c'est l'inégalité maximale.

	1985	2000	2008	2016
Suède	0,21	0,24	0,26	0,28
France	0,30	0,29	0,29	0,29
Allemagne	0,25	0,26	0,30	0,29
Moyenne OCDE¹	0,29	0,31	0,32	0,30
Royaume-Uni	0,32	0,36	0,34	0,36
États-Unis	0,34	0,36	0,38	0,39

■ OCDE, 2019.

¹ Organisation de coopération et de développement économiques (OCDE) : organisation internationale qui œuvre à la mise en place de politiques favorisant la prospérité, l'égalité des chances et le bien-être pour tous.

- Identifiez un pays plus égalitaire et un pays moins égalitaire que la France en 1985 et en 2016. Justifiez.

B – Les inégalités se cumulent

1. Les inégalités se cumulent dans l'espace

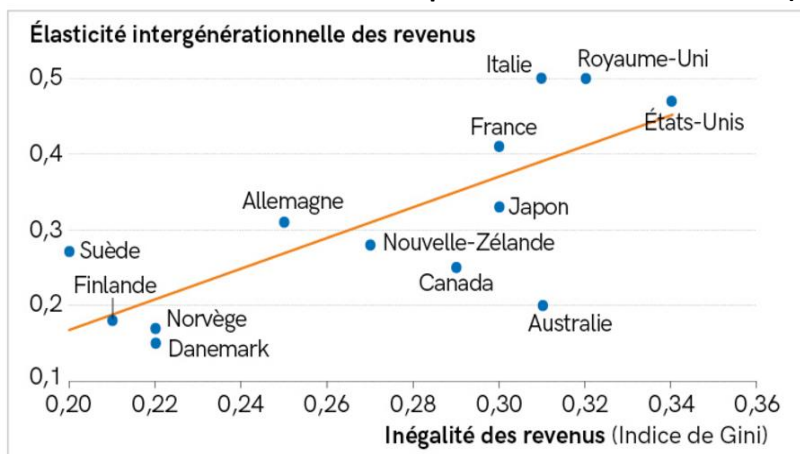
Exercice 2: Des inégalités économiques et sociales qui se cumulent

Complétez le texte à trou : épargne, scolaire, revenu, économique, patrimoine.

- Les inégalités économiques génèrent des inégalités économiques : Le _____ est soit consommé soit épargné. Or _____ croît avec le niveau de _____. Ainsi l'_____ permet la constitution d'un _____ de rapport qui lui-même génère des _____ (de la propriété) ce qui entraîne un effet cumulatif.
- Les inégalités sociales génèrent des inégalités économiques (et réciproquement) : un capital _____ important permet d'obtenir un emploi stable, de qualité, bien rémunéré qui alimente le capital _____ et permet de mieux se soigner, d'avoir un accès plus aisé aux loisirs...

2. Les inégalités se cumulent dans le temps

Doc 2 : L'influence des revenus des parents sur ceux des enfants (Doc 3 p307)



Note : l'axe des abscisses mesure le degré d'inégalité de revenus grâce à l'indice de Gini et l'axe des ordonnées le degré de reproduction sociale grâce à l'élasticité intergénérationnelle des revenus.

D'après Miles Corak, « Inégalités de revenus, égalité des chances et mobilité intergénérationnelle », *Journal of Economic Perspectives*, 2013

QUESTIONNES

- Décrire.** Quelle corrélation est mise en avant par ce graphique?
→ FICHE MÉTHODE 12 P. 370
- Analyser.** Est-il possible de dire quelle variable influence l'autre ?
- Analyser.** Peut-on affirmer que plus le pays est inégalitaire, plus la reproduction intergénérationnelle est forte ? Justifiez en mobilisant des données issues du graphique.

DÉFINITION

Coefficient de Gini : mesure le niveau d'inégalités au sein de l'ensemble de la population. Plus l'indice est proche de 0, moins il existe d'inégalités, plus il s'approche de 1, plus le niveau d'inégalités est élevé.

II - LES FONDEMENTS DES POLITIQUES DE JUSTICE SOCIALE

A – Égalité et justice sociale

2 - Trois formes d'égalité

Doc 3 : La justice sociale repose sur des conceptions différentes de l'égalité

La justice sociale est un objectif politique largement partagé, mais elle demeure délicate à définir. Tour d'horizon des conceptions en concurrence. [...]

L'approche la moins exigeante est celle de l'égalité des droits. Il s'agit ici simplement de veiller à ce que les règles soient les mêmes pour tous, et donc à exclure toute forme de privilèges propres aux sociétés d'ordres ou de castes. C'est elle que proclame la Déclaration universelle des droits de l'homme du 26 août 1789 et la seule que reconnaissent les libertariens les plus ardents, comme l'économiste Friedrich Hayek ou le philosophe Robert Nozick. [...] Dans cette perspective, les inégalités peuvent être justes si elles découlent de procédures qui le sont.

Ceux qui prônent l'égalité des chances mettent eux aussi l'accent sur le respect des procédures. Ils n'excluent cependant pas des inégalités de traitement, au moins temporaires, pour corriger des handicaps individuels ou collectifs. [...]

Cette conception de la justice repose également sur une vision compétitive de la société s'accommodant de fortes inégalités de situations.

Seuls les défenseurs de l'égalité des positions considèrent que la justice sociale doit se mesurer à l'aune des positions atteintes et non initiales. Des sociologues ont ainsi pointé la confusion entourant la définition du mérite, entre talents « naturels » et efforts personnels, et l'impossibilité de l'isoler d'autres facteurs de réussite arbitraires (héritages économiques ou culturels, environnement institutionnel, chance, etc.). Plus encore, ils avancent qu'une méritocratie n'est pas seulement impossible mais qu'elle est aussi indésirable. Elle impose en effet à tous une certaine conception de la réussite à l'exclusion d'autres et favorise les « maladies de l'excellence » (stress, *burn-out* ou dépression).

Igor MARTINACHE, « La justice sociale, un idéal en débat », *Alternatives économiques*, Hors-série n° 2, septembre 2015.

- 1 Quelles sont les trois conceptions de l'égalité distinguées ici ? ➔ Définitions p. 310
- 2 Pourquoi l'égalité des droits ne suffit-elle pas à garantir l'égalité des chances ?
- 3 Pourquoi la méritocratie est-elle critiquée ?

Exercice 3: Différents types d'égalité

1 À quel type d'égalité les exemples suivants correspondent-ils ? Classez-les dans le tableau ci-dessous :

- a) droit de propriété ; b) obligation de scolarité jusqu'à 16 ans ; c) liberté de réunion ; d) école gratuite et obligatoire ; e) droit de vote des femmes ; f) obligation pour chaque ville d'avoir 25 % de logements sociaux ; g) aides au logement ; h) zones d'éducation prioritaire ; i) lois favorables à l'égalité professionnelle entre femmes et hommes (à travail égal, salaire égal) ; j) loi en faveur de la parité hommes-femmes en politique ; k) anonymisation des noms des élèves dans Parcoursup.

Égalité des droits	Égalité des chances	Égalité des situations
--------------------	---------------------	------------------------

B – Les différentes formes de justice sociale

2 - Les différentes conceptions de la justice sociale

Doc 4 : La recherche de la justice sociale [Lien vidéo](#)

- 1 Pourquoi est-il difficile de se mettre d'accord sur les principes de justice sociale ?
- 2 Montrez que la conception marxiste défend un égalitarisme strict.
- 3 Comment l'utilitarisme justifie-t-il les inégalités ?
- 4 Pourquoi la position de John Rawls peut-elle être qualifiée d'« égalitarisme libéral » ?

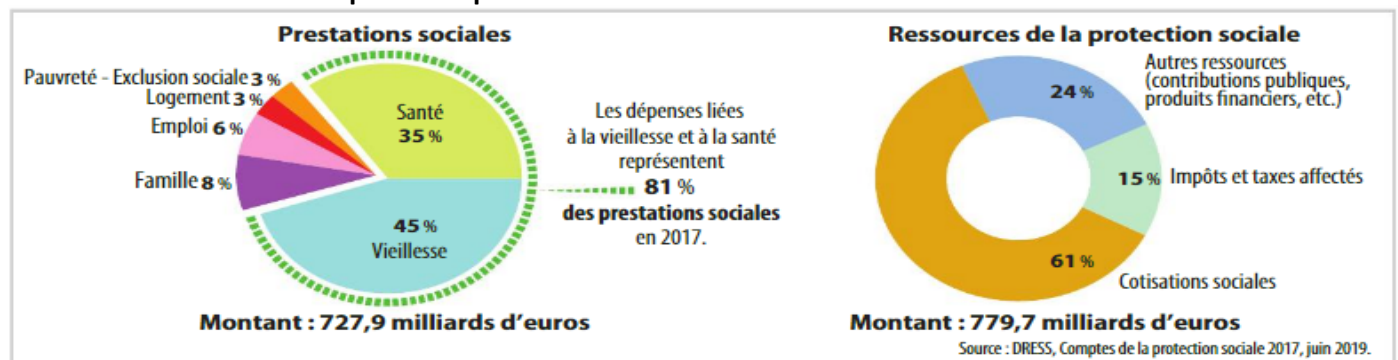
Exercice 4 : les différentes conceptions de la justice sociale [Lien vidéo](#)

III – LES POLITIQUES DE JUSTICE SOCIALE

A – La redistribution vise l'égalité des situations

1 - La protection sociale française

Doc 5 : La structure des comptes de la protection sociale



- 1 Classez les exemples de prestations sociales perçues par les individus dans le type de risque qui convient : allocation logement • RSA (revenu de solidarité active) • indemnités chômage • pension de retraite • allocations familiales • indemnités maladie.
- 2 Calculez le montant des prestations sociales de pauvreté et d'exclusion en 2017.
- 3 Calculez le montant des impôts et taxes affectés à la protection sociale en 2017.
➔ Fiche outil n° 1 p. 349
- 4 Quelle est la principale ressource de la protection sociale en France en 2017 ?

DÉFINITION**Fiscalité**

Ensemble des prélèvements obligatoires qui financent les administrations publiques.

Exercice 5: les effets de la redistribution

Montants moyens des prélèvements et prestations par unité de consommation (UC) en 2018								
Fractiles de niveau de vie avant redistribution ¹								
	< D1	< Q1	Q1 à Q2	Q2 à Q3	Q3 à Q4	> Q4	> D9	Ensemble
Niveau de vie avant redistribution (A)	3 290	6 810	16 180	22 260	29 600	56 350	73 130	26 240
Prélèvements ²	- 130	- 290	- 800	- 1 600	- 3 150	- 11 230	- 16 810	- 3 420
Prestations ³	6 960	5 150	1 380	700	420	200	170	1 560
Niveau de vie (B)	10 110	11 670	16 760	21 350	26 870	45 320	56 490	24 390
Taux de redistribution (B-A) (en %)	207,3	71,4	3,6	- 4,1	- 9,2	- 19,6	- 22,8	- 7,1

Note : Les unités de consommation (UC) sont généralement calculées selon l'échelle d'équivalence dite de l'OCDE modifiée, qui attribue 1 UC au premier adulte du ménage, 0,5 UC aux autres personnes de 14 ans ou plus et 0,3 UC aux enfants de moins de 14 ans. Le niveau de vie est donc le même pour tous les individus d'un même ménage.

■ Insee, France, Portait social, édition 2019.

- 1. < Q1 : 20 % des personnes les plus modestes ;
- > Q4 : 20 % des personnes les plus aisées ;
- < D1 : 10 % des personnes les plus modestes ;
- > D9 : 10 % des personnes les plus aisées.

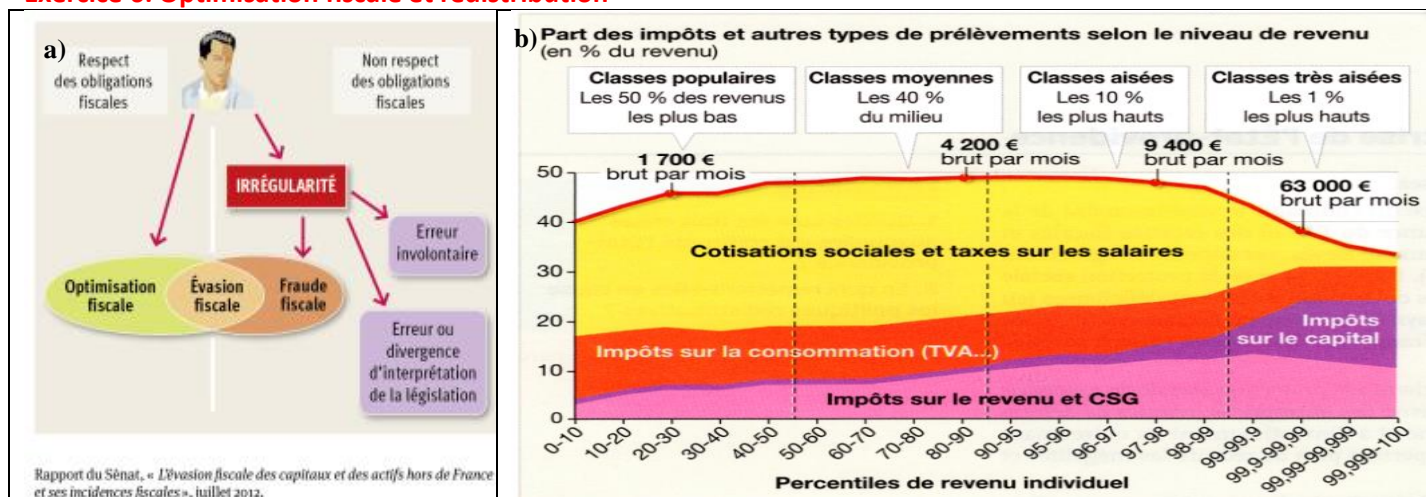
2. Dont financement de la protection sociale et impôts directs.

3. Dont prestations familiales, aides au logement, prime d'activité et minima sociaux.

- 1 Par quels calculs obtient-on le niveau de vie (B) des 20 % des personnes les plus modestes (Q1) ?
- 2 Que signifie le taux de redistribution des 10 % des personnes les plus modestes ?
- 3 Calculez le rapport inter-déciles (et inter-quintiles) du niveau de vie avant et après redistribution (voir fiche outil p. 414).
- 4 Montrez, chiffre à l'appui, les effets de la redistribution sur les inégalités de niveau de vie.

2 – La fiscalité et les services collectifs publics

Exercice 6: Optimisation fiscale et redistribution



1. En quoi consiste l'optimisation fiscale ? Qui en sont les principaux bénéficiaires ?
2. En quoi cette pratique remet-elle en cause le financement de la solidarité collective ?
3. Pourquoi l'optimisation fiscale limite-t-elle la capacité du système fiscal à redistribuer les richesses ?

1. Quel est le taux de prélèvement des 10% les plus pauvres ? des 1% les plus aisés ?
2. Quelles sont les différences de structure de Prélèvements Obligatoires (Po) ? Est-ce étonnant ?
3. Notre système de PO est-il redistributif ?

B- Les politiques d'égalité des chances

1 - La discrimination positive

Doc 6 : des mesures de discrimination positive pour les bacheliers

Il y a quelques années, cela aurait fait scandale. On aurait crié à la menace sur le niveau, alerté sur la rupture d'égalité entre les candidats... [...]

Et pourtant, le principe d'un coup de pouce aux classes sociales les plus défavorisées est en train de s'installer, à bas bruit, dans l'enseignement supérieur. Parcoursup, le système d'affectation des lycéens après le bac, agit comme une petite révolution. Voilà deux sessions qu'est appliqué un « pourcentage minimal de bacheliers retenus bénéficiaires d'une bourse nationale de lycée », lié à la part de boursiers parmi les candidats, à l'entrée des universités, des classes préparatoires, en STS et en IUT. [...] La discrimination positive en direction des boursiers, instaurée en 2018, est à l'œuvre, sans levée de boucliers. [...]

Au début des années 2000, la création d'une voie spéciale d'entrée à Sciences Po Paris pour les lycéens d'établissement de quartiers défavorisés partenaires, à côté du concours, provoque encore de fortes résistances. [...] Au cours du quinquennat Hollande, ce sont des quotas de bacheliers professionnels et technologiques qui sont progressivement instaurés en BTS et en DUT, au début des années 2010. [...] En 2018, Parcoursup généralise l'examen du dossier scolaire des candidats, y compris à l'entrée de l'université. En contrepartie, les quotas de boursiers apparaissent comme la garantie sociale qui tempère la sélection.

Camille STROMBONI, « Discrimination positive des étudiants, une révolution à bas bruit », *Le Monde*, 10 juillet 2019.

- 1 Quel type d'égalité le passage souligné vise-t-il à rétablir ?
- 2 Montrez que cette mesure est une forme de discrimination positive.
- 3 À l'aide du texte et de vos connaissances, proposez d'autres exemples de dispositifs de discrimination positive.

REPÈRE

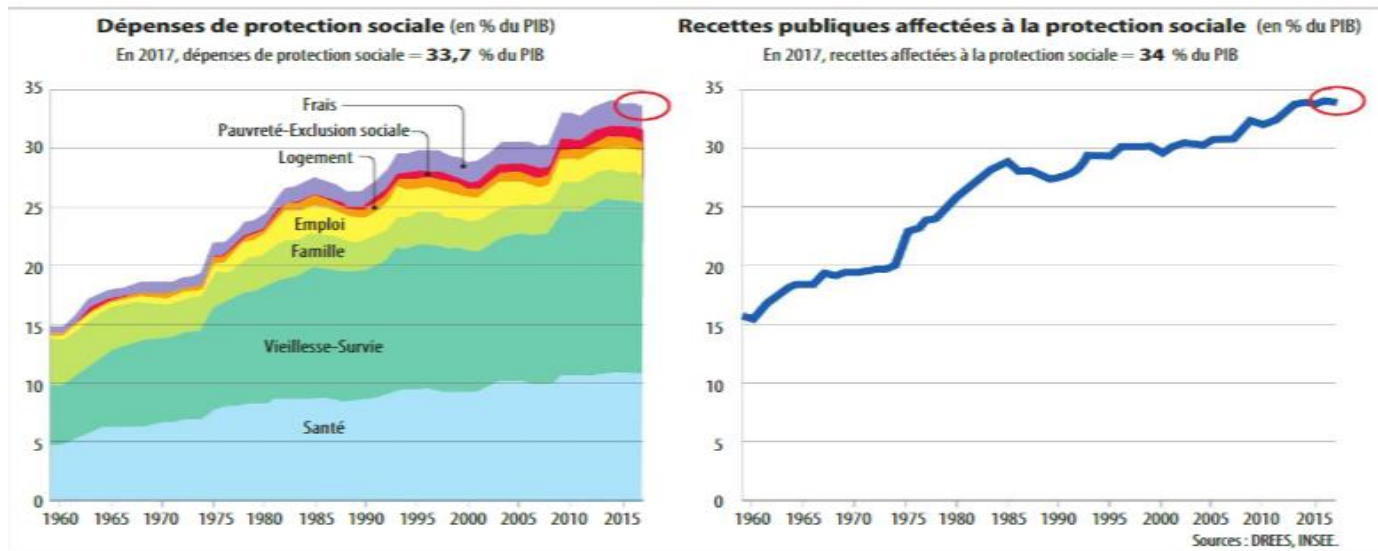
Discrimination positive

Adoption de mesures spécifiques et plus avantageuses pour une catégorie défavorisée, afin de réduire l'inégalité des situations.

C – Les défis de l'Etat Providence

1 – La contrainte financière

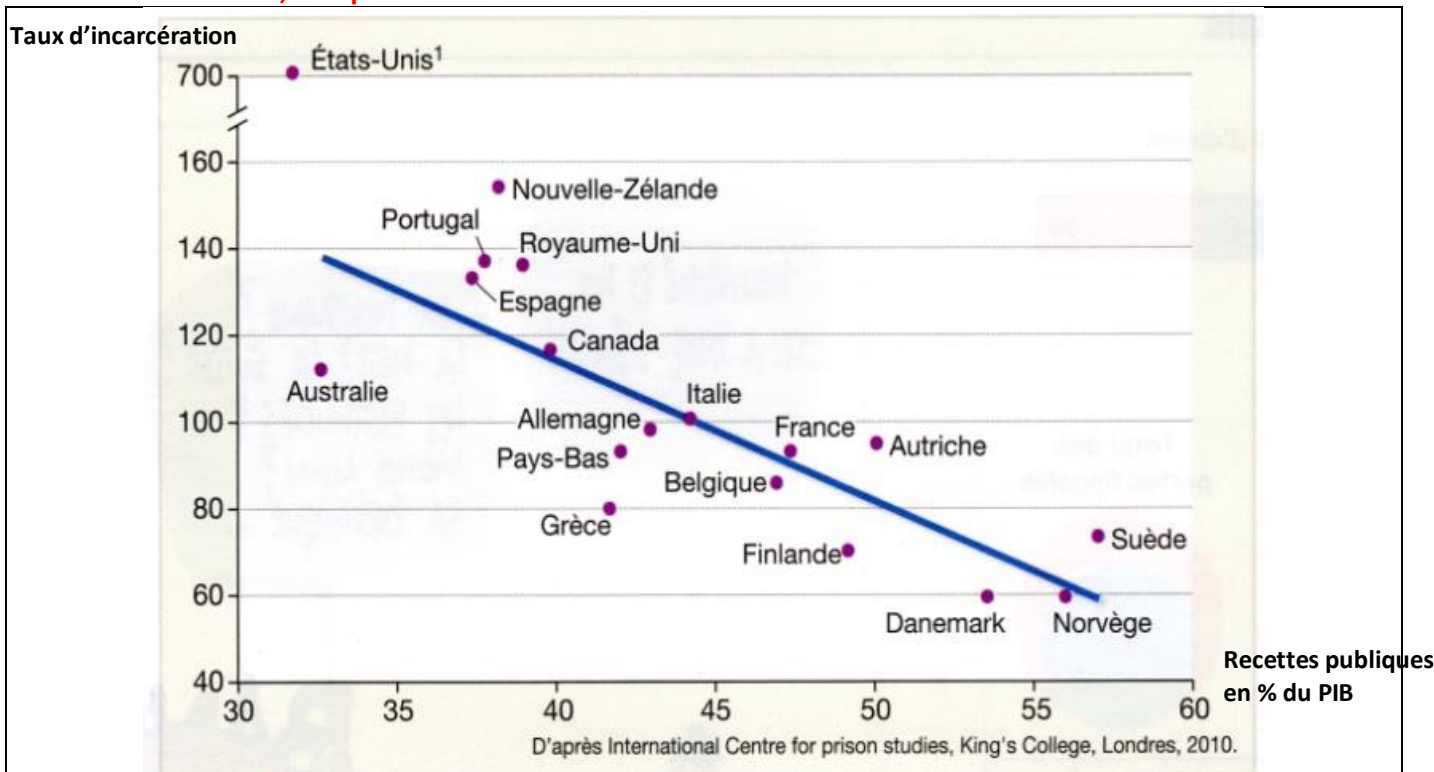
Doc 7 : La contrainte de financement de la protection sociale



- 1 Rédigez une phrase présentant la signification précise des données entourées.
- 2 Par un calcul, mesurez l'évolution de la part des dépenses de protection sociale dans le PIB entre 1959 et 2017. (Fiche outil n° 1 p. 349)
- 3 Quelles sont les dépenses dont la part dans le PIB a le plus augmenté ?
- 4 Comment ont évolué les recettes publiques affectées à la protection sociale depuis 1959 ? Pourquoi ?

2 – L'efficacité et la légitimité de l'EP en question

Exercice 7: Etat social, Etat pénal



1. Quels sont les taux d'incarcération et le niveau de recettes publiques aux Etats Unis ?
2. Quelle corrélation peut-on observer? Justifiez chiffre à l'appui.