

CHAPITRE 5: LA MOBILITÉ SOCIALE

MONSIEUR ROPERT, PROFESSEUR DE SCIENCES ECONOMIQUES ET SOCIALES

Le programme officiel de SES

Sociologie et science politique

Quels sont les caractéristiques contemporaines et les facteurs de la mobilité sociale ?

- Savoir distinguer la mobilité sociale intergénérationnelle des autres formes de mobilité (géographique, professionnelle).
- Comprendre les principes de construction, les intérêts et les limites des tables de mobilité comme instrument de mesure de la mobilité sociale.
- Comprendre que la mobilité observée comporte une composante structurelle (mobilité structurelle) ; comprendre que la mobilité peut aussi se mesurer de manière relative indépendamment des différences de structure entre origine et position sociales (fluidité sociale) et qu'une société plus mobile n'est pas nécessairement une société plus fluide.
- À partir de la lecture des tables de mobilité, être capable de mettre en évidence des situations de mobilité ascendante, de reproduction sociale et de déclassement, et de retrouver les spécificités de la mobilité sociale des hommes et de celles des femmes.
- Comprendre comment l'évolution de la structure socioprofessionnelle, les niveaux de formation et les ressources et configurations familiales contribuent à expliquer la mobilité sociale.

CHAPITRE 5 : LA MOBILITE SOCIALE

I – LES CARACTERISTIQUES DE LA MOBILITE SOCIALE

A - Qu'est-ce que la mobilité sociale ?

- 1 - Définition
- 2 - Mobilité, immobilité et reproduction sociale

B – Mesure et évolution de la mobilité sociale

- 1 - Les tables de mobilité intergénérationnelle
- 2 - Les limites des tables de mobilité

II – LES FACTEURS DE MOBILITE SOCIALE

A – Mobilité et fluidité

- 1 – L'influence de l'évolution de la structure socioprofessionnelle
- 2 – La notion de fluidité sociale

B – L'influence du sexe et de la famille

- 1 - L'influence du genre
- 2 – L'influence de la famille

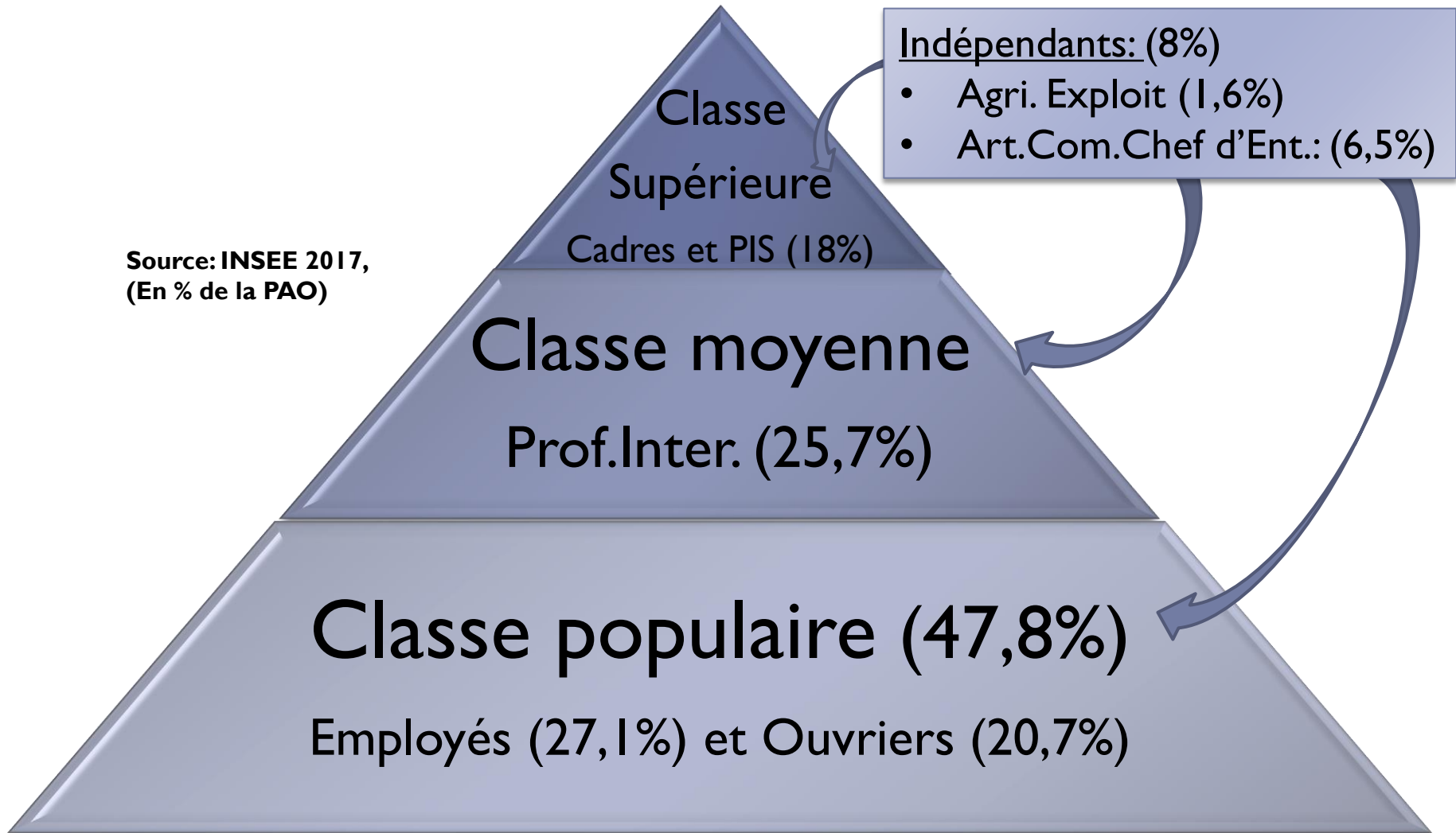
I – LES CARACTERISTIQUES DE LA MOBILITE SOCIALE

A - Qu'est-ce que la mobilité sociale ?

I - Définition

Doc I : La mobilité au début du XXème siècle et au début du XXIème

PCS et statut social



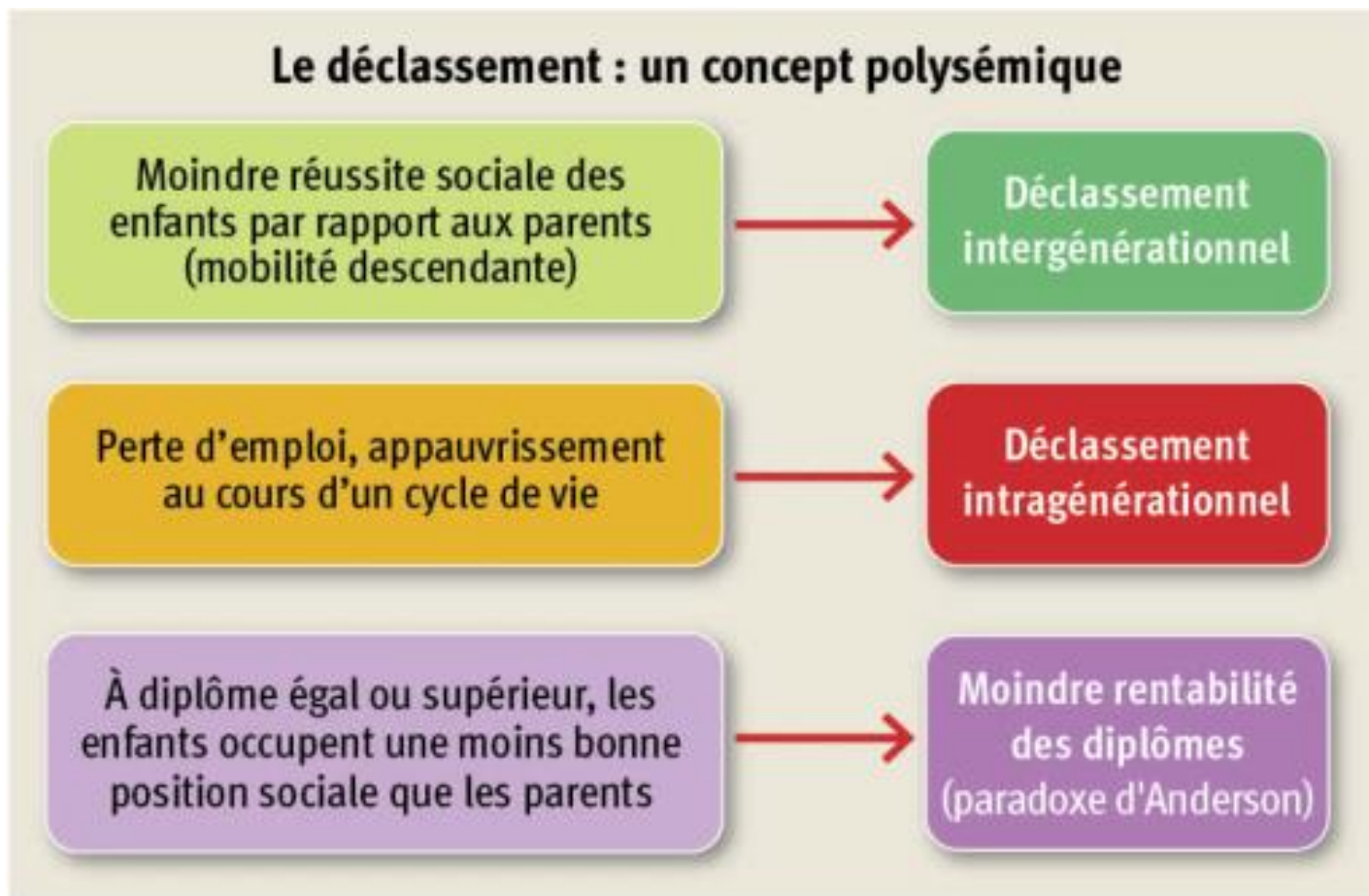
I – LES CARACTERISTIQUES DE LA MOBILITE SOCIALE

A - Qu'est-ce que la mobilité sociale ?

2 – Mobilité, immobilité et reproduction sociale

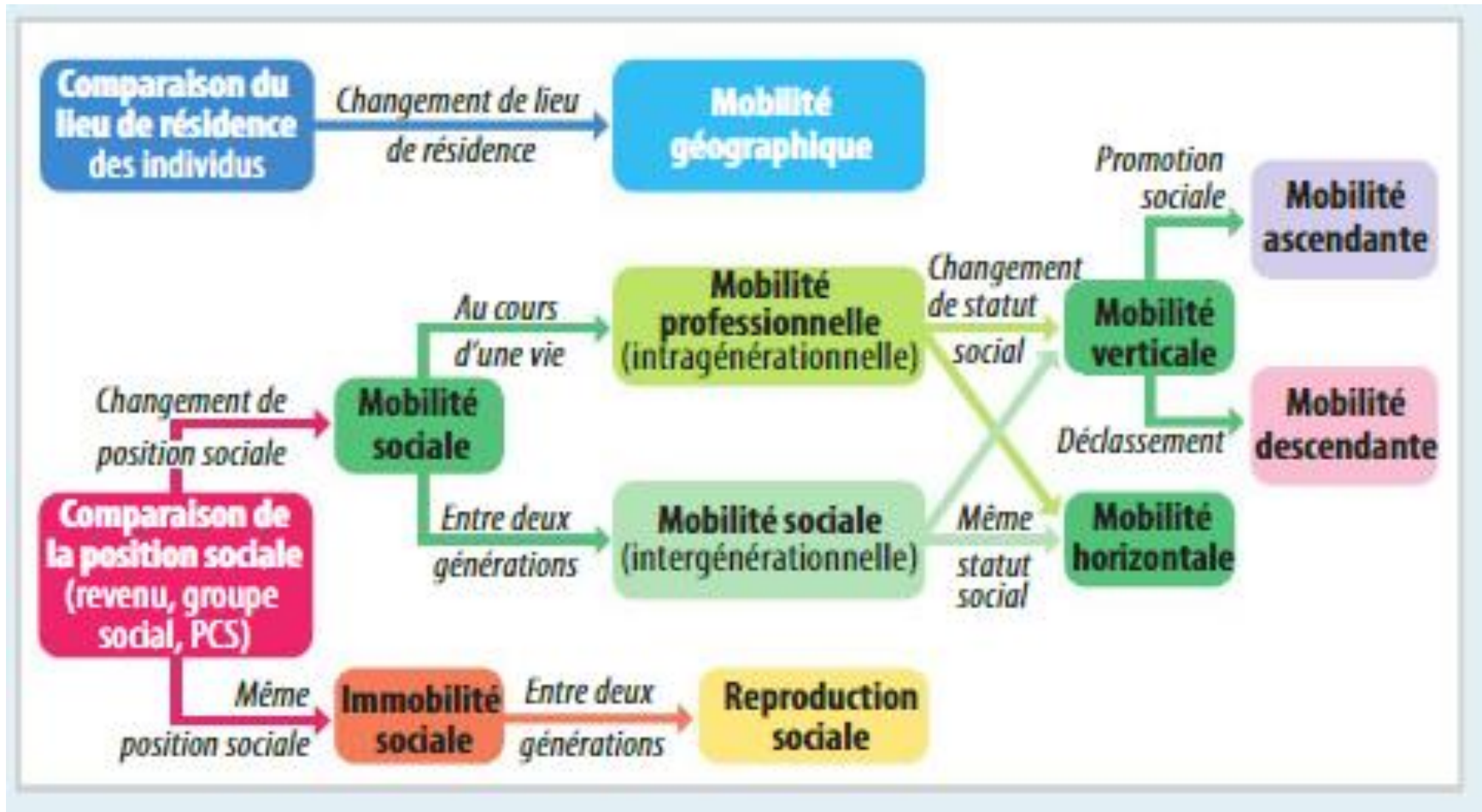
Exercice I : Les différentes formes de mobilité

3 formes de déclassement



Belin, 2015.

Les différentes formes de mobilité



I – LES CARACTERISTIQUES DE LA MOBILITE SOCIALE

B – Mesure et évolution de la mobilité sociale

I - Les tables de mobilité intergénérationnelle

Exercice 2 : Les tables de mobilité

I – LES CARACTERISTIQUES DE LA MOBILITE SOCIALE

B – Mesure et évolution de la mobilité sociale

2 - Les limites des tables de mobilité



II – LES FACTEURS DE MOBILITE SOCIALE

A – Mobilité et fluidité

I – L'influence de l'évolution de la structure socioprofessionnelle

Doc 2 : La mobilité structurelle

II – LES FACTEURS DE MOBILITE SOCIALE

A – Mobilité et fluidité

2 – La notion de fluidité sociale

Doc 3 : Mesurer différents aspects de la mobilité,
doc4 p 219 et doc1 p 224

Exercice 3 : Mesurer la fluidité sociale

II – LES FACTEURS DE MOBILITE SOCIALE

B – L'influence du genre et de la famille

I - L'influence du genre

Doc 4 : La mobilité féminine, docs 1 et 2 p 226

II – LES FACTEURS DE MOBILITE SOCIALE

B – L'influence du genre et de la famille

2 – L'influence ambivalente de la famille

- ▶ D'une explication de la reproduction sociale...

Doc 5 : Les trajectoires sociales de la dynastie Pinault

Exercice 4 : réussite scolaire selon la structure familiale

- ▶ ... A celle des transfuges de classe

Doc 6 : les ressources familiales en milieu populaire

Exercice de synthèse : la mobilité sociale en France

Chapitre 5: Notions du chapitre

- Mobilité intergénérationnelle ou sociale
- Mobilité intragénérationnelle ou professionnelle
- Mobilité géographique
- Position/origine/statut social
- Mobilité horizontale/verticale
- Promotion/déclassement social
- Reproduction sociale (immobilité)
- Table de destiné/de recrutement
- Mobilité observé/structurelle/nette
- Fluidité sociale
- Ressources familiales: capital économique/culturel/social
- Transfuge de classe

A Les caractéristiques contemporaines de la mobilité sociale

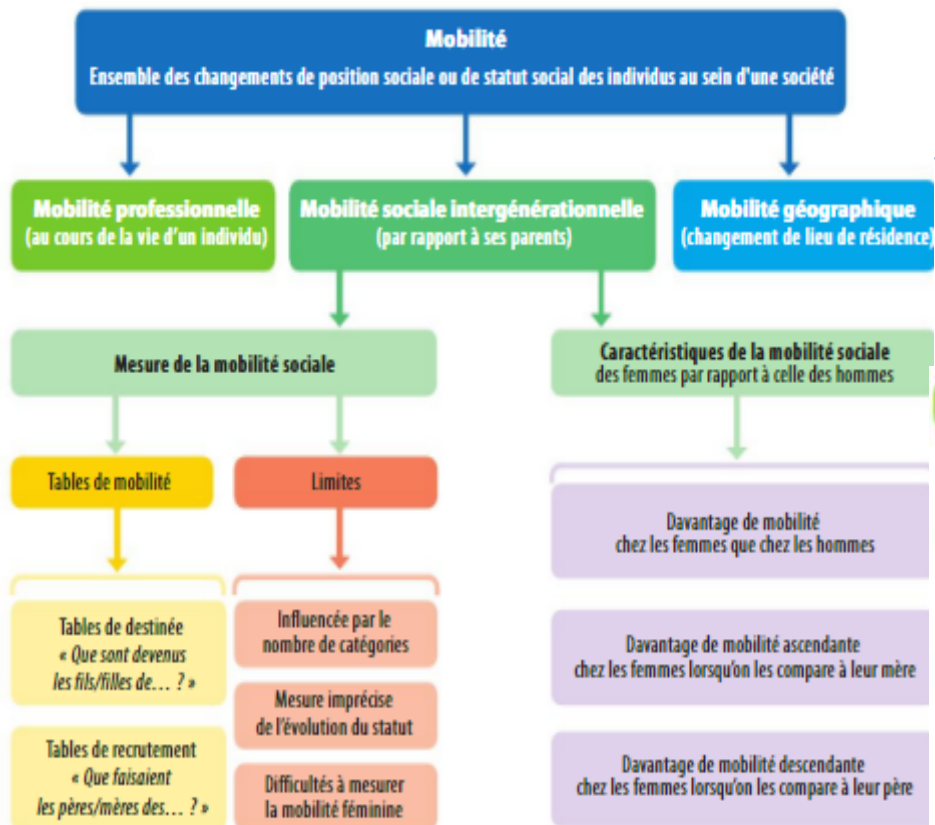
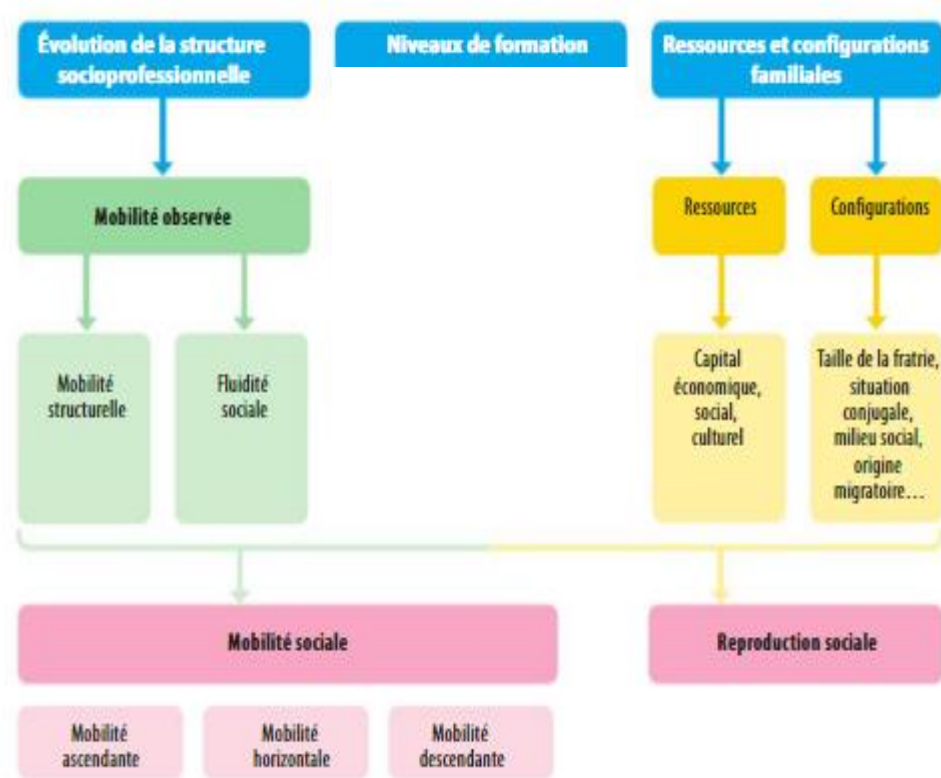
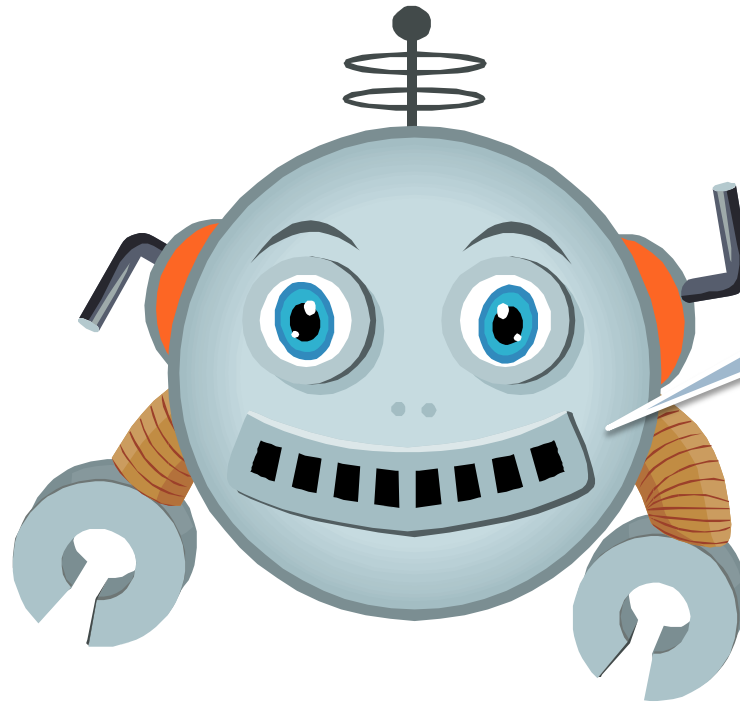


Schéma de synthèse

B Les facteurs de mobilité sociale



C'EST FINI !!!



AH AH AH!!!