

Balade Sociologique dans le VIIIème Arrondissement



Lucile JOURDE, Amélie CUISINIER,
Sékolène de La GIRONIERE, Théo AROULE

Thème I: URBANISME

Témoin de la richesse et du pouvoir concentré dans de VIIIème



Appartements Haussmanniens



Grandes Avenues

Immeubles Haussmanniens

- ∞ Dorures
- ∞ Moulures
- ∞ Portes forgées
- ∞ Entretien et rénovation



Avenues



∞ Grandes allées

∞ Propreté

∞ Verdure





Parc Monceau: vaste lieu de verdure en plein Paris



Place Beauvau

Ministère de l'Intérieur: ministère chargé de la sécurité intérieure

Ministre: Bernard Cazeneuve

Architecture





4 rue Rembrandt

Appartements: prix moyen du m², 11 960€

Thème II: Economie



- œ Un quartier d'affaires
- œ À lui seul, le 8^e arrondissement regroupe près de **13 % des entreprises localisées à Paris**
- œ Le 8^e arrondissement regroupe en effet près de **3 millions de m² de bureaux** .



Banque Rothschild

47 avenue du Faubourg Saint Honoré

*« Banquiers et entrepreneurs depuis sept générations, les Rothschild ont montré l'importance de la protection, du développement et de la **transmission** du patrimoine familial et de ses valeurs. »*

Galerie des plaques



Commerces



- œ Boutiques de luxe
- œ Galeries d'art
- œ Agences immobilière
- œ Nombreux restaurants



Quelques prix...



← Baguette:
1,20€

A Pontoise:
0,80€

Café dans
VIIIème: 3,90€
Café à Pontoise:
1,90€

← Bœuf Bourguignon: 15€
Cheese Burger: 15,5€

A Pontoise: 13€
10,40€

Luxe



1 450€

Costume à partir de 2 500€



3 900€



Concentration de l'innovation de l'innovation des entreprises



- ❧ Open-space: incubateur, lieu d'entrepreneuriat et d'innovation des méthodes de travail.
- ❧ Lieu de travail mélangeant différents secteurs de recherches
- ❧ Incubateur: les entrepreneurs y font naître et grandir leur start-up.

Cas Particuliers



Sonia Rykiel
Agence Immobilière Barnes
Agence de Voyage

Sonia Rykiel



- œ Boutique rue de Faubourg Saint Honoré
- œ Prêt à porter femmes et enfants
- œ Nous avons récupéré un livret pour la collection enfant automne/hiver 2016
- œ Il comporte des photos des articles vendus mais aucun prix n'est mentionné. A la fin du livret il y a un feuillet où nous pouvons trouver les prix.

Agence Immobilière Barnes

Agence Immobilière de Luxe, 120 rue de
Faubourg Saint-Honoré

Leur objectif: offrir à sa clientèle
internationale un accès unique aux biens de
prestige situés dans toutes les plus belles
adresses du monde.

Nous avons rencontré Cécile Guildo,
Consultante de Propriétés Internationales
qui a bien voulu répondre à nos questions.



Questions / Réponses



❧ **Q:** Combien de personnes viennent dans votre agences?

R: En général, nous avons 10 visites par jour, ce qui est beaucoup pour une Agence. La plupart des visites aboutissent à un achat.

Q: Qui sont vos clients?

R: Nous avons beaucoup de clients étrangers et notamment de Libanais. Ces personnes là sont très attirées par les appartements de luxe parisiens. Beaucoup de nos appartements sont déjà meublés car nos clients apprécient le « gout » français.

Q: s'il y a peu de personnes habitant dans ce quartier, pourquoi l'agence est elle ici?

R: Car nos clients peuvent autant être des personnes travaillant dans le quartiers que des touristes résidant dans des hôtels de luxe à proximité.



Agence de Voyage



- ✧ Selectour Afat est une agence de voyage proposant divers croisières, séjours et circuits
- ✧ Nous avons parlé à la responsable qui nous a dit que la dépense moyenne pour une personne pendant une semaine était d'environ 1 000€.
- ✧ Ses clients sont le plus souvent des personnes travaillant dans l'arrondissement, désirant partir en vacances à l'étranger.

Selectour Afat



Voyages Escales Café

140, rue du Faubourg Saint Honoré
75008 PARIS

Tél. : 01 58 12 09 25

sonia@escalescafe.fr
www.echovoyages-selectourafat.com

IM28100004

Thème III: POPULATION





- œ Population aisée: 44% de la population était cadres.
- œ Vêtements et voitures de luxe, plaques diplomatiques.
- œ Etrangers
- œ Nombreux touristes attirés par les boutiques de luxe.
- œ Présence d'ouvriers pour rénover les bâtiments.
- œ Absence de SDF (forte présence policière).

Outfit {femme}



Sac à main Louis Vuitton
2 253 €



Chemisier Tara Jarmon
250 €



Escarpins Dior
445 €



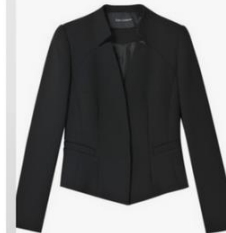
Carré de soie Lancel
540 €



Jupe Coco Chanel
623 €



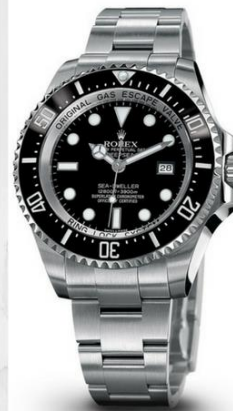
Veste Tara Jarmon
325 €



Outfit {homme}



Chemise Ralph Lauren
439 €



Veste Hugo Boss
560 €

Cravate Hermès
210 €



Ceinture Louis Vuitton
435 €

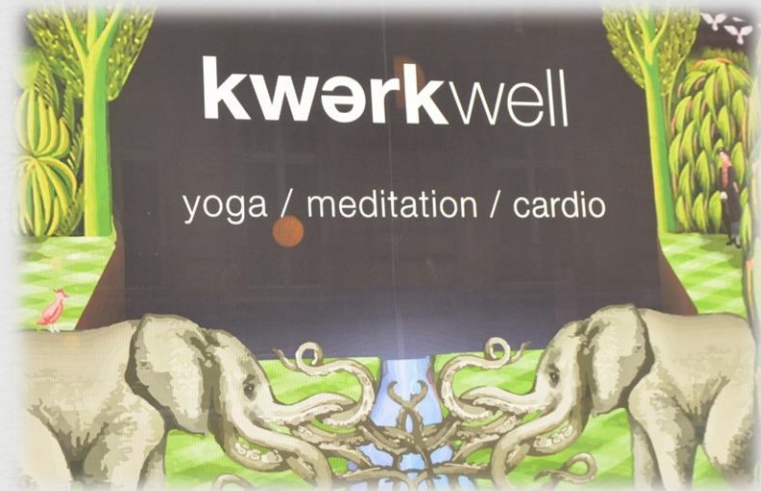
Boutons de manchettes
580 €



Pantalon Hugo Boss
452 €

Un style de vie témoin de richesse

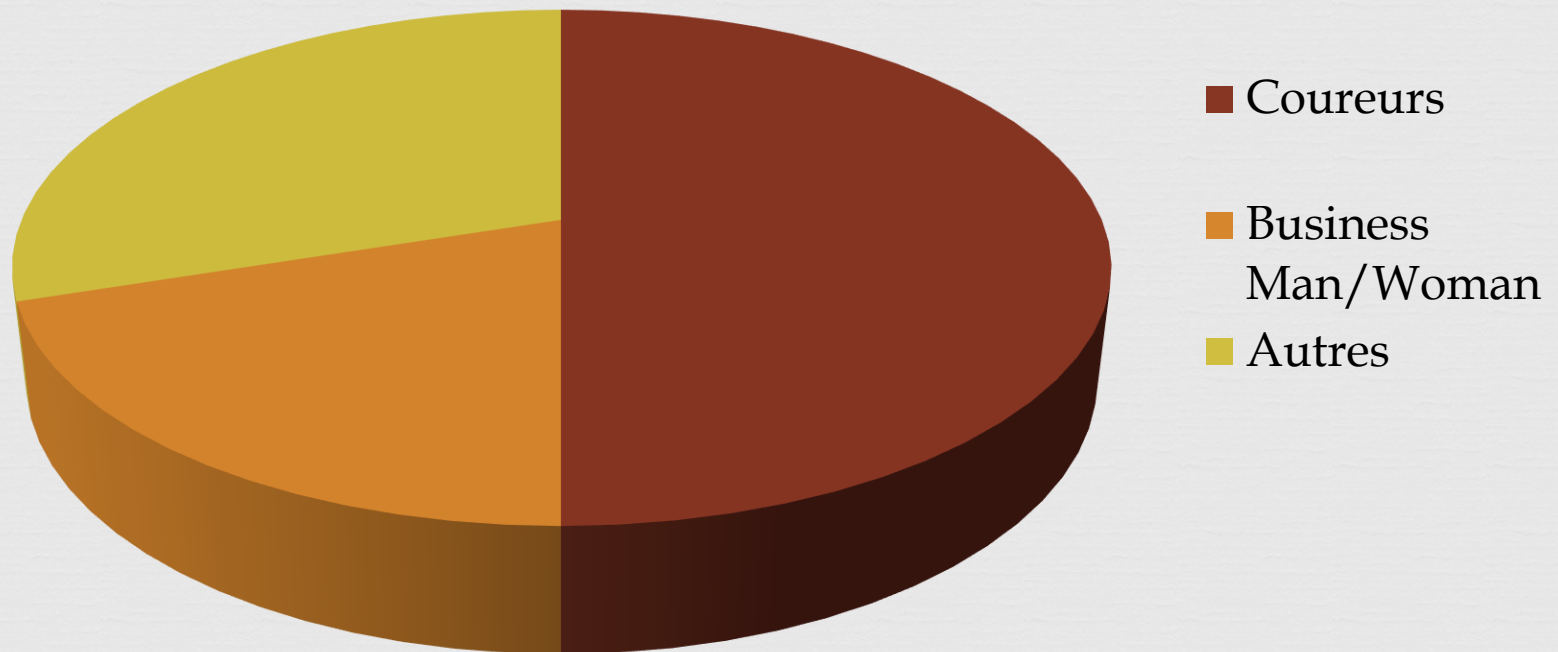
- ❧ Le sport: de nombreux coureurs et salles de sports, les cadres ont tendance à faire plus attention à apparence et à leur santé.
- ❧ Salles de sports à proximité des lieux de travail, publicité ciblée



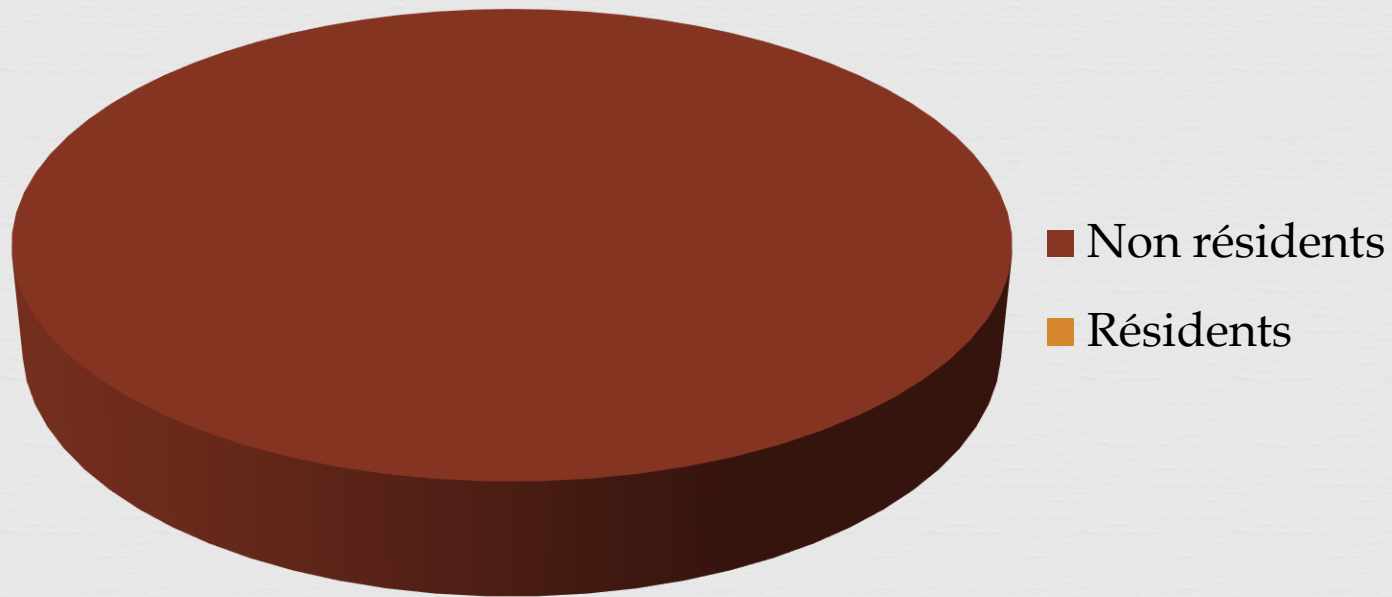
Statistiques



Population observée dans le Parc Monceau à 14h



Personnes Habitants dans le VIIIe parmi les personnes interrogées



Voitures



Voitures de luxe
Plaques diplomatiques
Chauffeurs particuliers





ROLEX

ACCUEIL SUR RENDEZ-VOUS

ENTRÉE DE SERVICE, LIVRAISON
FOURNISSEURS 2, RUE MURILLO

