

Affirmer Expliquer Illustrer (AEI)

1. **Affirmer** : exposer l'idée en prenant soin de la relier à la précédente et de vérifier qu'elle répond bien au sujet. L'affirmation provient du cours de SES, notamment de la mise en relations des notions.
2. **Expliquer** : reprendre les différents points de l'affirmation en donnant des précisions (définition des notions de SES) et les ordonner de manière cohérente. Les explications proviennent du cours de SES : définitions et mécanismes (relations de cause à effet souvent représentées par un schéma fléché).
3. **Illustrer** : donner des exemples des mécanismes, des faits d'actualité, des chiffres tirés des connaissances personnelles (cours, actualités éco/sociales), des documents statistiques, ou des documents textes factuels

EXERCICE : LA SOCIALIZATION SELON LE GENRE

Doc 1 - De la socialisation aux stéréotypes

En sociologie et en anthropologie¹, la masculinité et la féminité désignent les caractéristiques et les qualités attribuées socialement et culturellement aux hommes et aux femmes. [...]

Si l'on resitue ce système face aux enfants et à leur développement, nous nous apercevons que dans notre société, les enfants apprennent très tôt ce que signifie être un garçon ou une fille par le clivage des activités, par les encouragements différenciés, les comportements observés, et les diverses formes de conseils attribués selon le sexe. Et ceci même de façon extrêmement précoce, dès la naissance, nous observons que les comportements des parents et adultes proches de l'enfant s'adaptent de façon le plus souvent inconsciente en fonction du sexe de l'enfant. Ainsi, la socialisation dans son sens le plus large permet de présenter aux enfants les valeurs sociales, ainsi que des exemples de comportement et de rôles socialement acceptables en fonction de leur sexe. Cette socialisation par rapport aux sexes des enfants mène ainsi à la formation de stéréotypes sur ce que doivent être socialement une femme et un homme.

Sylvie UCCIANI, « La transmission des stéréotypes de sexe », Biennale internationale de l'éducation, de la formation et des pratiques professionnelles, juillet 2012.

1. Anthropologie : étude comparée des sociétés humaines.

NE PAS CONFONDRE

Genre et sexe

Le sexe d'une personne découle de ses caractéristiques biologiques. Dans chaque société, des valeurs et normes spécifiques attribuent aux personnes de chaque sexe des rôles sociaux, appelés stéréotypes.

Le genre renvoie à ces rôles stéréotypés, comportements féminins attendus pour les femmes et comportements masculins attendus pour les hommes. Ces stéréotypes de genre sont spécifiques à chaque pays et évolutifs dans le temps.

- 1 Listez des exemples de caractéristiques associées à la masculinité et à la féminité en France.
- 2 Donnez un exemple pour illustrer la phrase soulignée.
- 3 Que se passe-t-il pour un enfant qui ne respecte pas ces stéréotypes de genre ?

Doc 2 – Les jouets véhiculent des stéréotypes de genre



Questions :

1. En quoi la photo illustre-t-elle les stéréotypes de genre?
2. Quelle conséquence cela peut-il avoir sur la vie des couples plus tard ?

- L'apprentissage culturel est différent selon les enfants, il s'adapte à l'environnement social : c'est la socialisation différenciée. Elle s'illustre dans l'apprentissage des rôles sexués cad du genre par l'enfant.
- Cet apprentissage commence dès la naissance et se traduit par des comportements différents des parents en fonction du sexe de l'enfant. Exemple des jouets
- Il reproduit les différences de comportements entre hommes et femmes dans la société conformément aux **stéréotypes** de genre.
Stéréotype : opinion largement partagée dans la société sur un type ou un groupe d'individu permettant de le juger (préjugé).

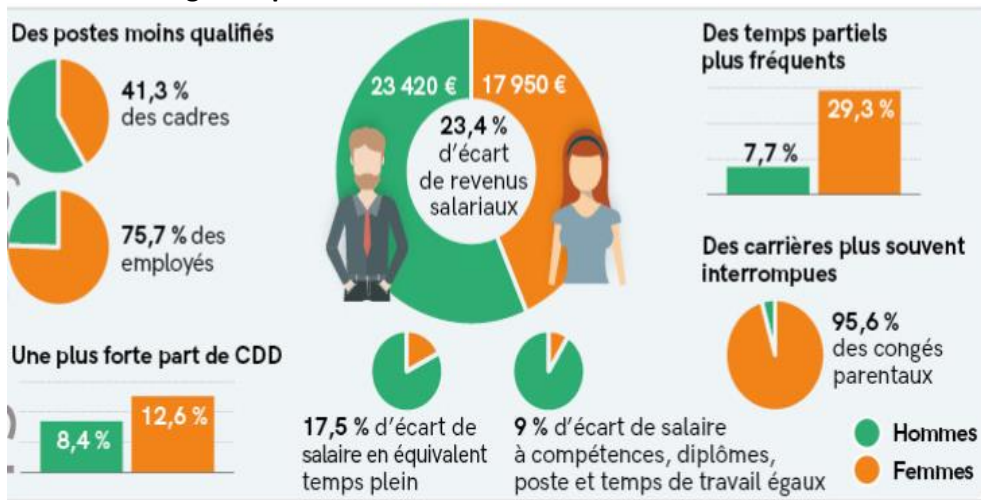
Doc 3: Temps de travail domestique moyen au cours d'une journée

(en minutes par jour)	HOMMES	FEMMES	Total
Ménage, cuisine, linges, courses...	68	155	223
Soins aux enfants et aux adultes	18	36	54
Bricolage	20	5	25
Jardinage et soins aux animaux	14	10	24
Total	120	206	326

Sources : INSEE, 2009

1. Faites une phrase avec les données rouges et entourées
2. Quelle est la répartition (en %) par sexe du ménage, cuisine, linges, courses...? Du bricolage ? Peut-on dire qu'il existe une division du travail domestique entre homme et femme ? Justifiez chiffre à l'appui.
3. En utilisant l'outil statistique des écarts, montrez qu'il existe une inégale répartition du temps de travail domestique moyen au cours d'une journée entre hommes et femmes, et particulièrement pour les tâches ménagères.

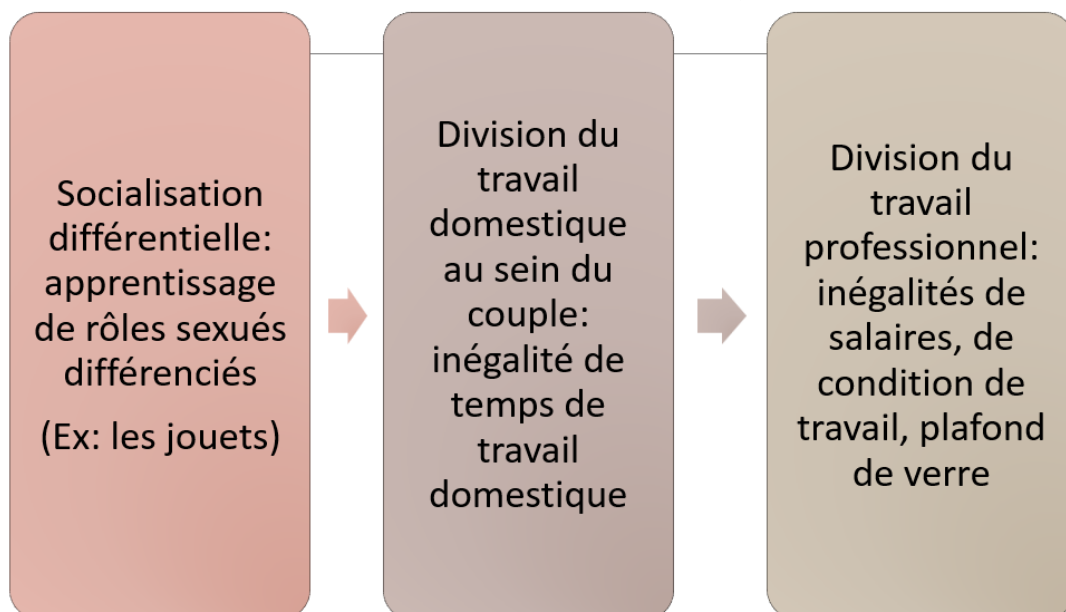
Doc 4 : Des inégalités professionnelles entre hommes et femmes



Champ : France hors Mayotte, ensemble des salariés hors salariés agricoles et apprentis stagiaires. Sources : Insee

Question : montrez qu'il existe des inégalités professionnelles entre hommes et femmes

Les effets de la socialisation de genrée



Synthèse : « Montrez en argumentant que la socialisation différentielle de genre produit une division du travail domestique inégalitaire qui engendre des inégalités professionnelles entre hommes et femmes »