

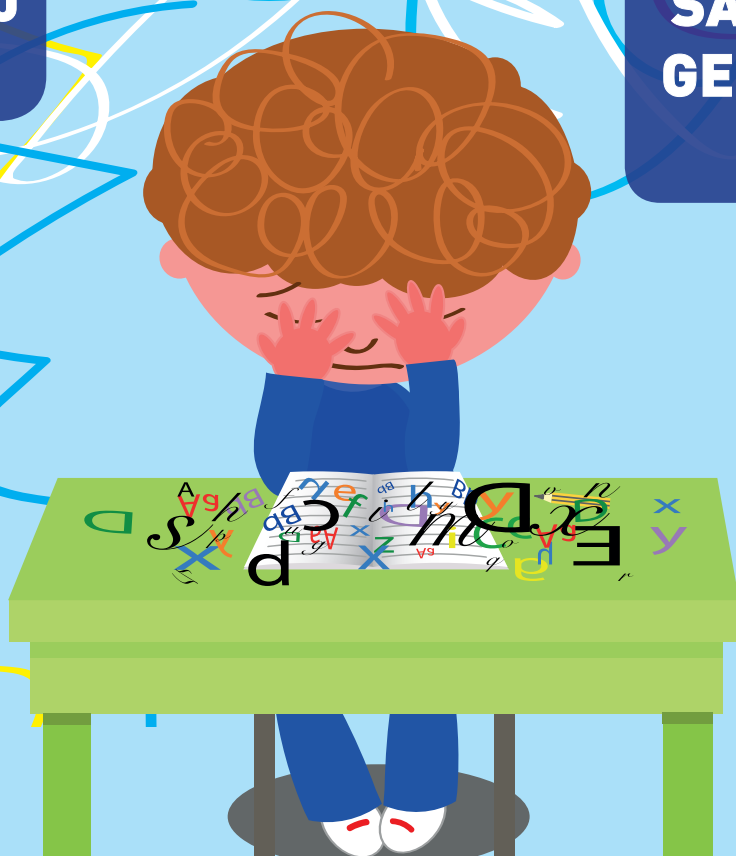
# JOURNÉE NATIONALE DES DYS

Dyslexie • Dysphasie • Dyspraxie • Dyscalculie • Dysorthographe • Dysgraphie • TDAH

## SAMEDI 30 SEPTEMBRE 2017

DE 13H30  
À 18H

SALLE DES FÊTES  
GERVAIS PAJADON  
À BREUILLET



14H CONFÉRENCE "DES OUTILS POUR LES DYS"

15H30 STANDS DE PROFESSIONNELS ET ASSOCIATIFS

**Entrée libre**

Renseignements au 01 69 94 60 41  
[apedys91.asso.free.fr](http://apedys91.asso.free.fr) / [www.breuillet-ville.fr](http://www.breuillet-ville.fr)

# JOURNÉE NATIONALE DES DYS

Dyslexie • Dysphasie • Dyspraxie • Dyscalculie • Dysorthographe • Dysgraphie • TDAH

## SAMEDI 30 SEPTEMBRE 2017

### COMMENT VENIR À BREUILLET ?

- **En RER C**  
A 3 min à pied  
de la Gare de Breuillet Village
- **En voiture**  
Salle des Fêtes Gervais Pajadon  
40 Grande Rue, 91650 Breuillet  
Latitude : 48.862725  
Longitude : 2.287592
- **Parkings gratuits**



**Entrée libre** Renseignements au 01 69 94 60 41