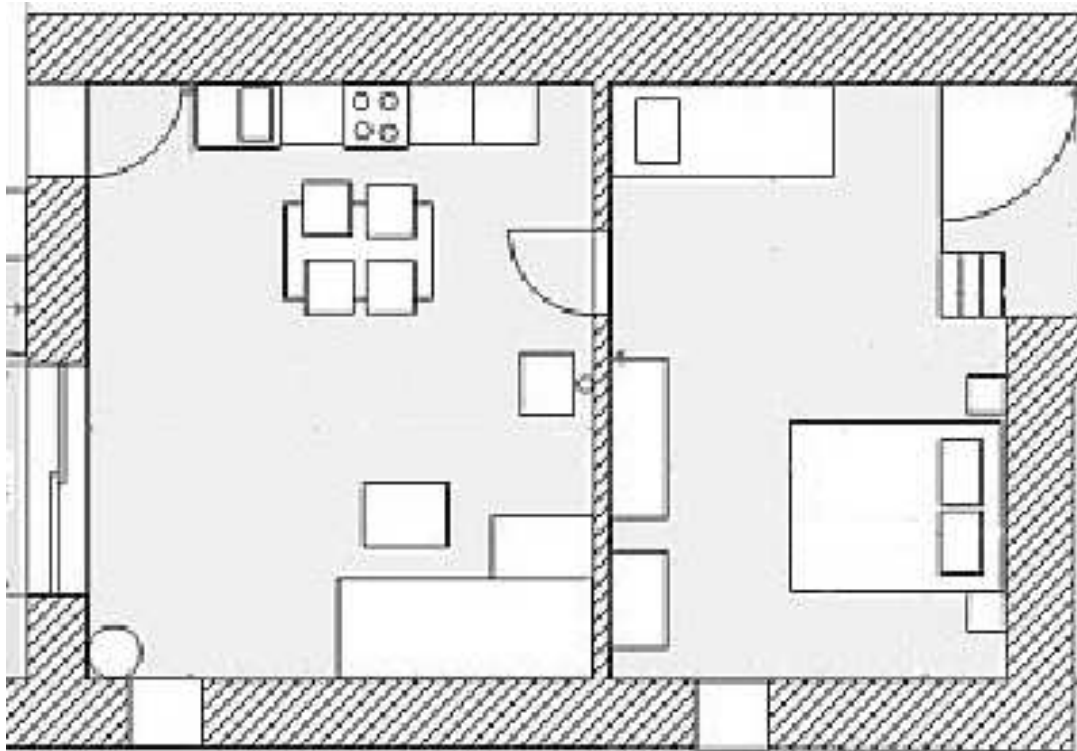


ETAPE 1 JAUNE- nombres et calculs

LES DEUX PIÈCES



**33 personnes sont réparties dans deux pièces.
9 personnes sortent de la première et 12 de la seconde.
Il y a alors le même nombre de personnes dans chaque pièce.**

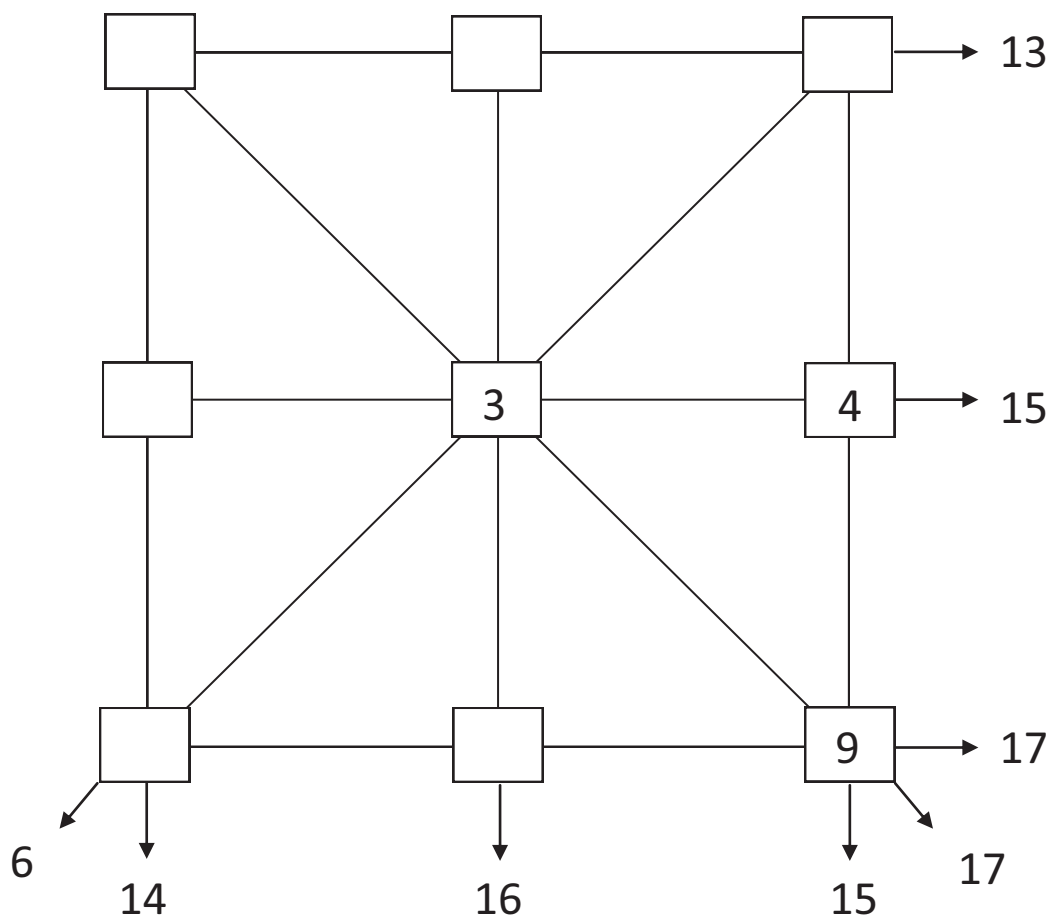
**Combien y avait-il de personnes dans la première pièce
et dans la deuxième?**

ETAPE 1 BLEUE- nombres et calculs

QUEL TROUPEAU!

Placez les nombres de 1 à 9 dans les cases pour obtenir les sommes indiquées au bout des flèches.

Trois nombres sont déjà placés.

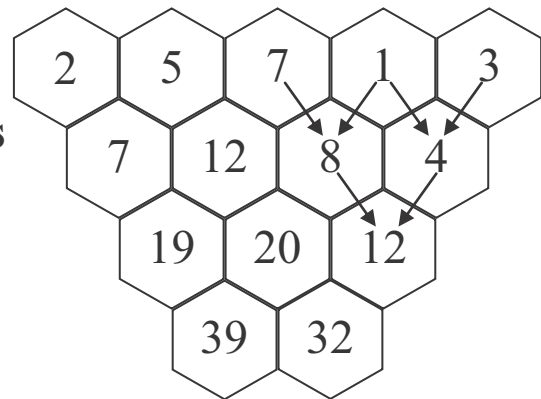


ETAPE 1 ROUGE- nombres et calculs

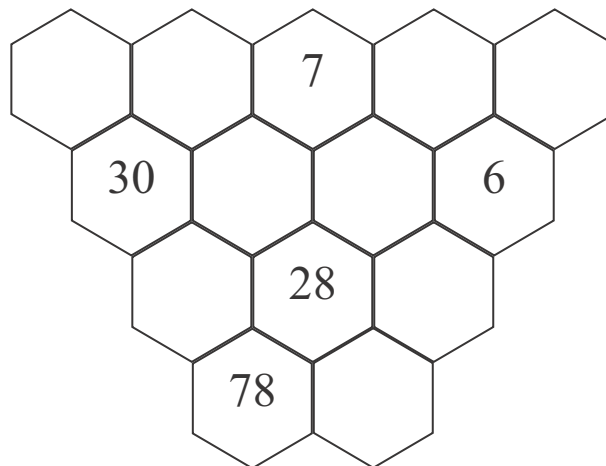
CASCADE

Voici un exemple de cascade.

Chaque case contient la somme des nombres situés au-dessus d'elle.



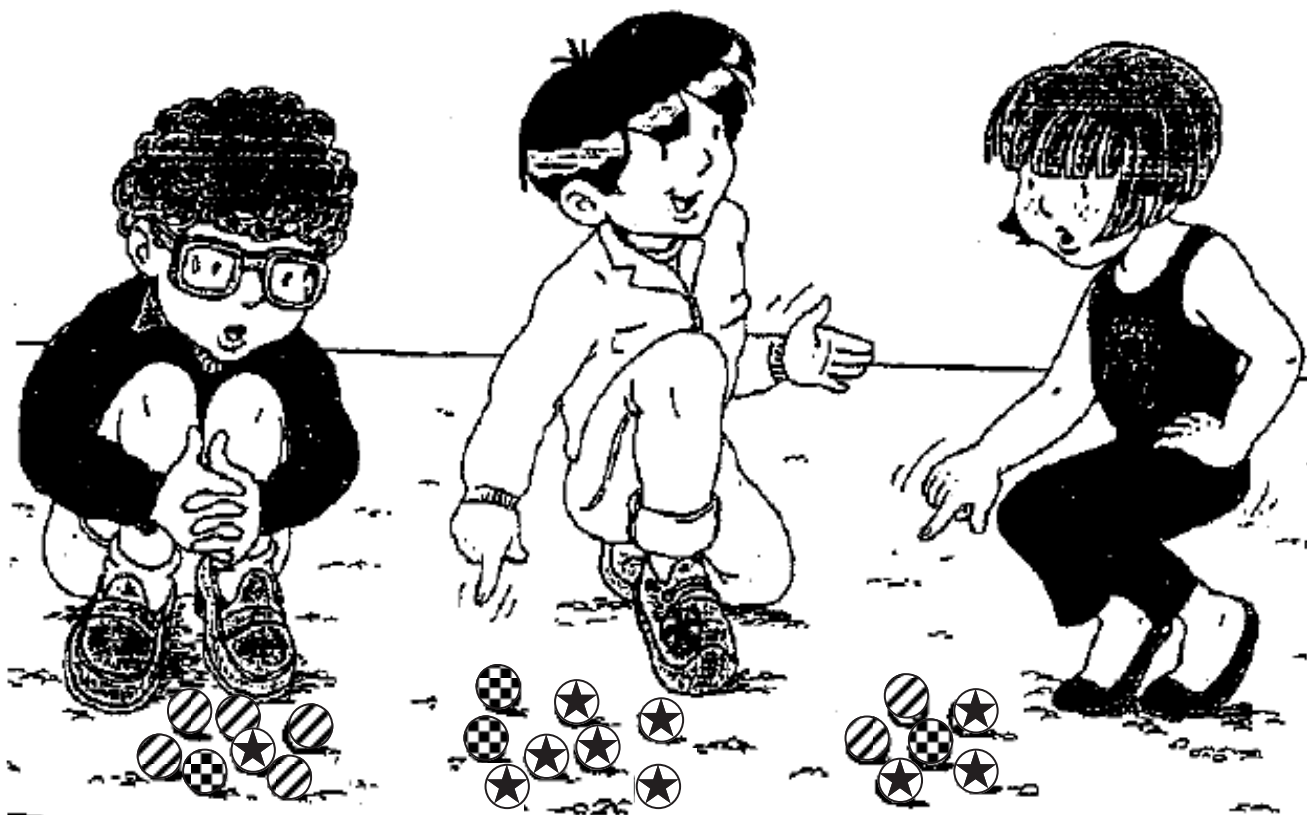
Il faut remplir les cases de la cascade ci-dessous avec la même règle.



ETAPE 1 VERTE- nombres et calculs

JEU DE BILLES

Qui a gagné?



1 ★ vaut 1 point

1 ☉ vaut 5 ★

1 ☐ vaut 10 ★