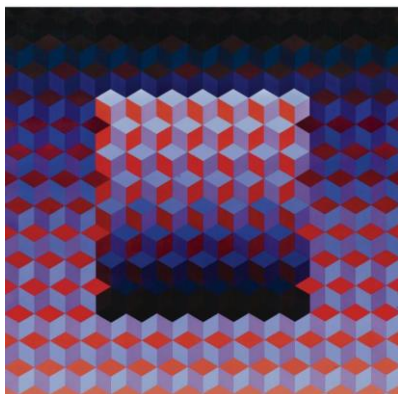


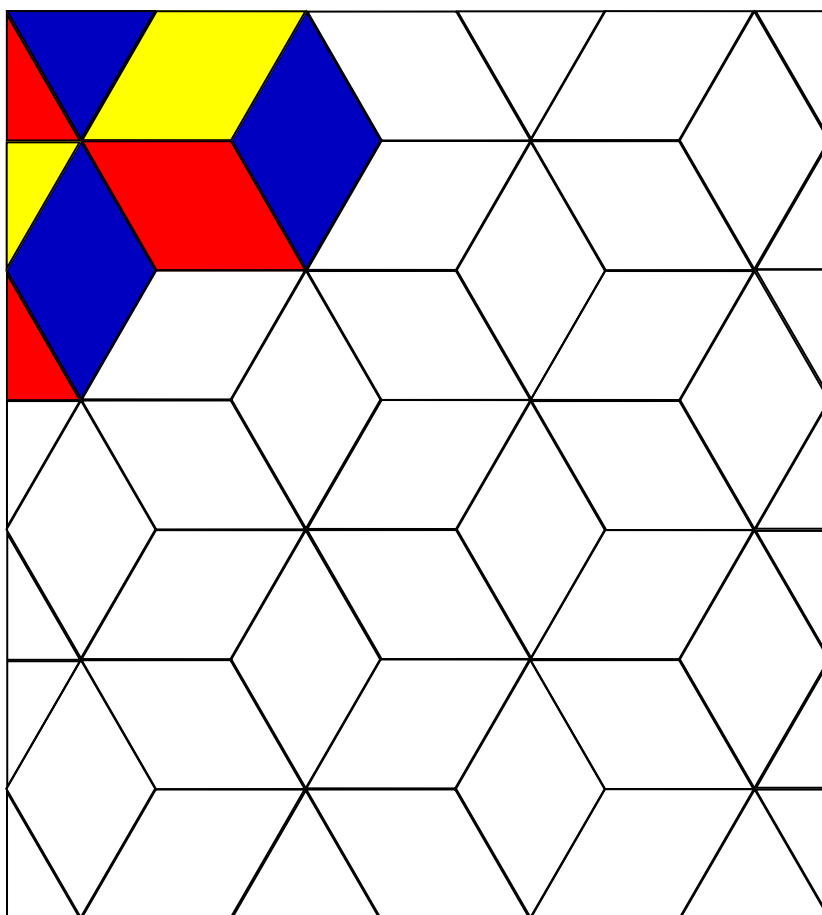
## ETAPE 2 SERIE ROUGE - Espace et géométrie

### A LA MANIERE DE VASARELY



Ion-20 Victor Vasarely

« Victor Vasarely est un peintre qui aimait bien peindre des formes de toutes les couleurs. A votre tour d'essayer de réaliser un tableau à la manière de Vasarely. J'ai commencé à colorier, à vous de continuer. »



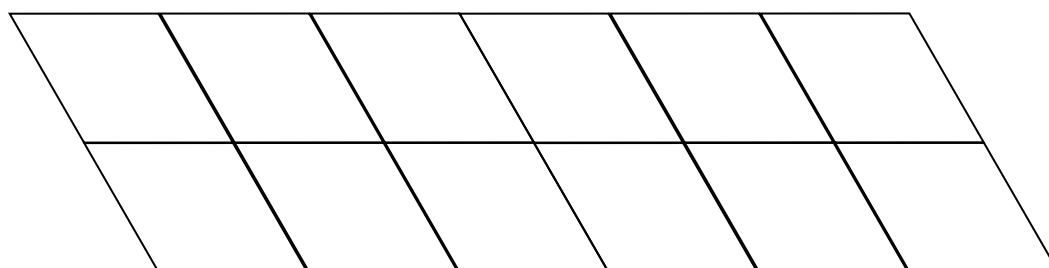
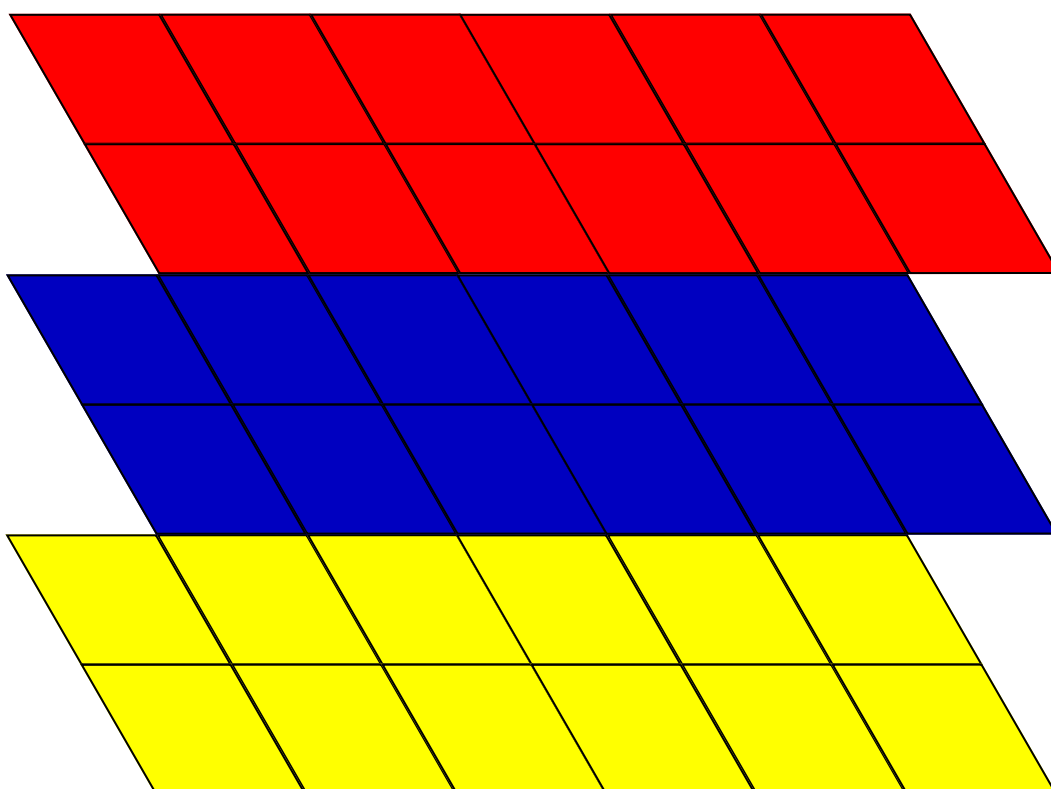
#### MATERIEL ET REMARQUES :

La production sera celle du groupe. Les élèves travaillent par trois et s'organisent comme ils le souhaitent. On peut donner le document à colorier, ou bien, découper les losanges joints afin qu'ils soient déplaçables (ils peuvent être agrandis, photocopiés sur papier couleur, plastifiés et posés avec de la patafix). Nous envoyer la réalisation finale collée ou une photographie.

(d'après le site [http://therese.eveilleau.pagesperso-orange.fr/pages/jeux\\_mat/textes/vasarely.htm](http://therese.eveilleau.pagesperso-orange.fr/pages/jeux_mat/textes/vasarely.htm))

## **ETAPE 2 SERIE ROUGE - Espace et géométrie**

### **A LA MANIERE DE VASARELY** - Losanges à découper



*Rallye Maths 95 – IREM épreuves maternelle 2013-2014*  
**ETAPE 2 SERIE ROUGE - Grandeurs**

## **AU VOLEUR !!**

« Les voleurs ont dévalisé la banque ! Il ne leur reste plus qu'à se partager les coffres remplis de pièces d'or. Le coffre le plus lourd sera pour le grand chef des voleurs, le coffre un peu moins lourd sera pour le voleur qui portait les sacs, puis le suivant sera pour celui qui a trouvé la clef de la banque. Le coffre le plus léger sera pour celui qui conduisait la voiture des voleurs.



Les voleurs se mettent alors à peser les sacs.

- Le coffre rouge n'est pas le plus lourd.
- Le coffre rouge est plus lourd que les coffres jaune et vert ensemble.



- Les coffres vert et rouge ensemble sont aussi lourds que les coffres jaune et bleu ensemble.



*Aidez-les à ranger les coffres du plus lourd au plus léger.»*

### MATERIEL ET REMARQUES :

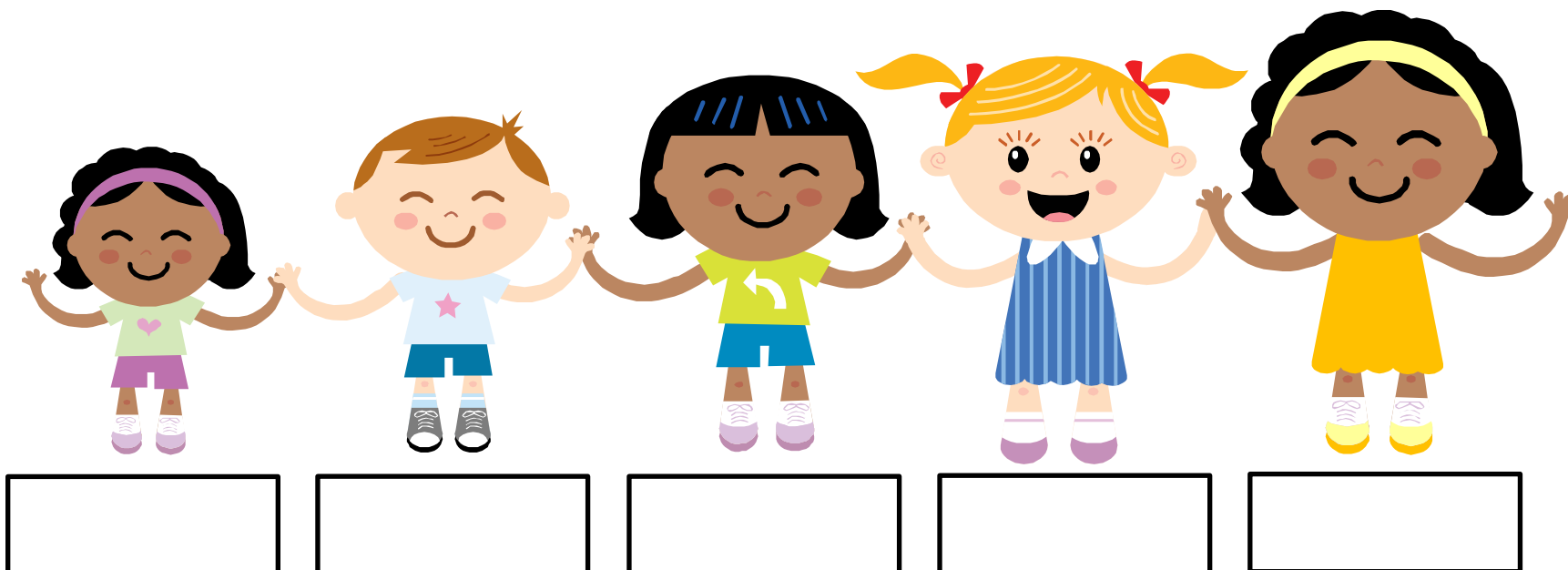
Les élèves disposent d'une balance ou d'un cintre suspendu. On mettra à leur disposition 4 boîtes opaques (type grosse boîte d'allumettes) contenant 3, 6, 12 et 15 sucres ainsi que des gommettes des 4 couleurs. Envoyer la réponse sur papier libre.

*(d'après défi maths junior de l'académie de Metz-Nancy)*

*Rallye Maths 95 – IREM épreuves maternelle 2013-2014*  
**ETAPE 2 SERIE ROUGE- Logique**

## DU PLUS PETIT AU PLUS GRAND

« La maîtresse a demandé aux enfants de se ranger du plus petit au plus grand.



*Max est plus grand que Lucie.*

*Léa n'est pas au milieu.*

*Fanny a une main de libre.*

*Pouvez-dire comment chacun s'appelle ? »*

**MATERIEL ET REMARQUES :**

Etiquettes des prénoms à découper ci-dessous. Envoyez la fiche avec le nom de chaque enfant au-dessous. (d'après défi maths junior de l'académie de Metz-Nancy)

**MAX**

**LEA**

**FANNY**

**LUCIE**

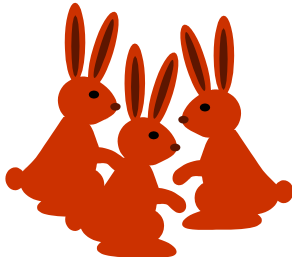

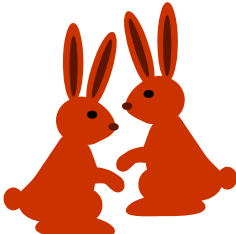
**MINA**

## ETAPE 2 SERIE ROUGE – Résoudre des problèmes portant sur les quantités

### LE TERRIER

« Il n'y a que 15 lapins qui peuvent dormir dans ce terrier, ni plus, ni moins ! Il est l'heure d'aller se coucher.

Pouvez-vous aider les lapins à entrer dans le terrier ?»

MATERIEL ET REMARQUES : Découper les vignettes de la page suivante. Les élèves travaillent ensemble. Le groupe valide la réponse. Envoyer le terrier complété.

## ETAPE 2 SERIE ROUGE – Résoudre des problèmes portant sur les quantités

### LE TERRIER - Images à découper

