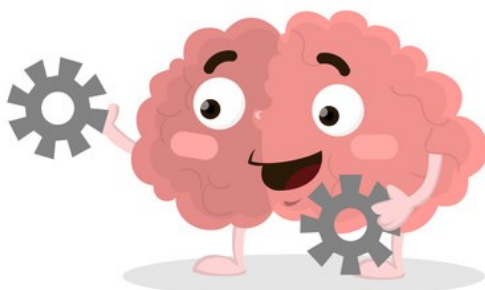
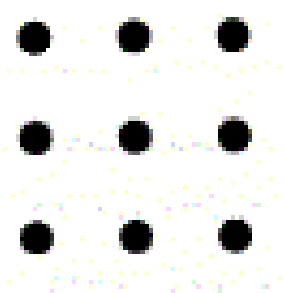


Série jaune - Logique

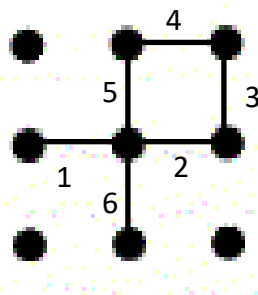
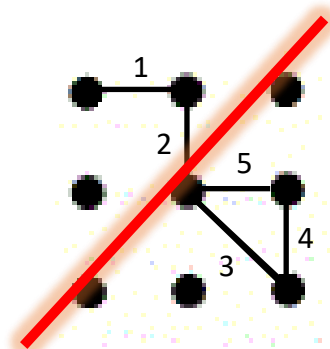
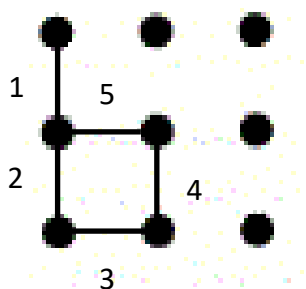
Casse-tête



Voici une grille composée de neuf points. Votre objectif est de relier autant de points que possible sans soulever votre crayon ni repasser sur les segments que vous avez déjà tracés. Aucune diagonale n'est permise.



Voici deux exemples et un contre-exemple :



Combien de segments pouvez-vous tracer au maximum ?