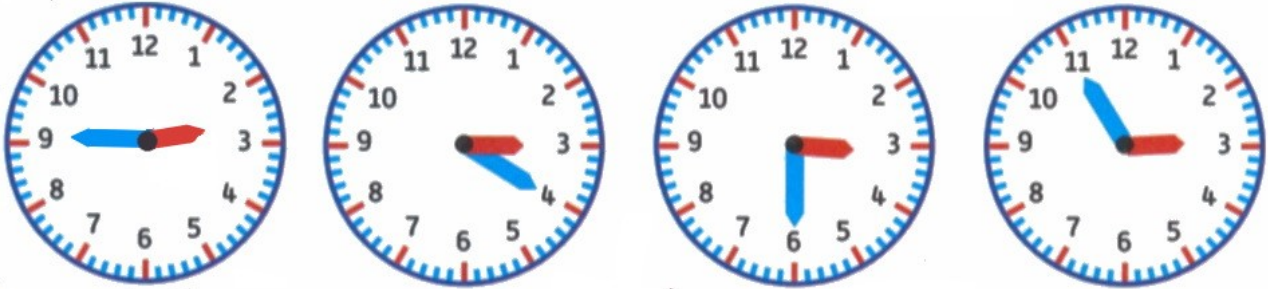


SERIE ROUGE - Grandeurs et mesures

A la bonne heure !

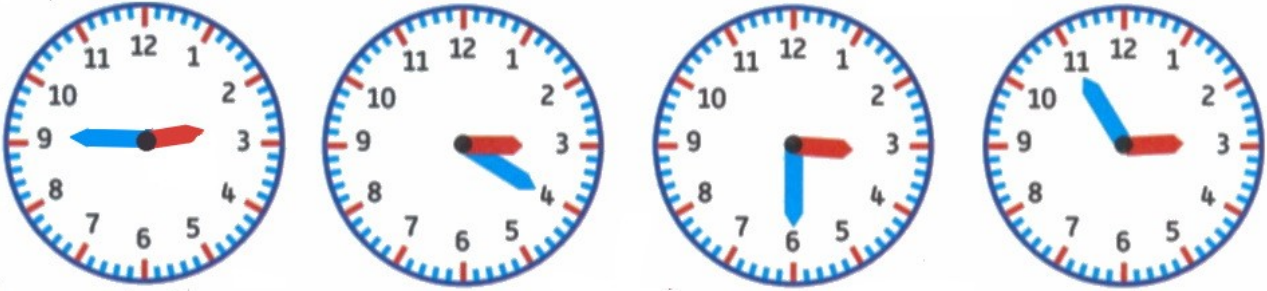


- Une horloge avance d'une demi-heure.
- Une horloge avance de vingt minutes.
- Une horloge retarde d'un quart-heure.
- Une horloge retarde de cinq minutes

Quel heure est-il ?

Solution Série Rouge – Grandeurs et mesures

A la bonne heure !



Il n'y a qu'une seule solution correspondant à toutes les affirmations :

La première pendule retarde de 15 minutes.

La deuxième pendule avance de 20 minutes.

La troisième pendule avance de 30 minutes.

Et la quatrième pendule retarde de 5 minutes.

Il est donc 3 heures ou 15 heures.