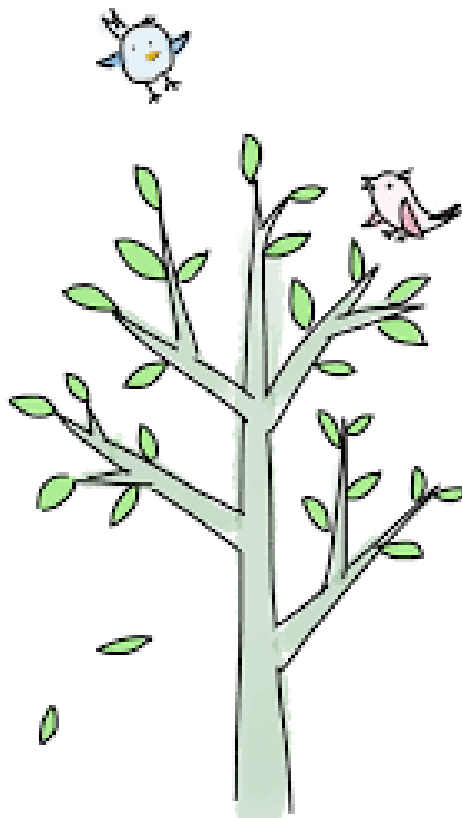


## Série verte - Nombres et calculs

# L'arbre

L'arbre se lamentait : « Aujourd'hui, j'ai encore 64 feuilles. Chaque jour, j'en perds la moitié. »

**Dans combien de jours en restera-t-il une ?**



Expliquez comment vous faites.

## SOLUTION

### Série verte - Nombres et calculs

## L'arbre

Le premier jour, il a 64 feuilles.

Le deuxième, il en a 32 ;

le troisième jour, il en a 16 ;

le quatrième jour, il en a 8 ;

le cinquième jour, il en a 4 ;

le sixième jour, il en a 2 ;

Le septième jour il en reste 1.

Si on ne compte qu'à partir du moment où il perd ses feuilles, donc le jour où il en a 32, cela ne fait plus que cinq jours.

