

Agrément parents bénévoles



Sandra Larroque Bungert CPC inspection 13ème
circonscription de Saint-Cloud

L'agrément en 3 temps

1. Temps théorique

- Connaître les éléments incontournables de réglementation et de sécurité
- Connaître les objectifs de la natation à l'école
- Connaître le rôle de chacun des intervenants

2. Test

- Plonger ou sauter et enchaîner 25 mètres en nage libre, en eau profonde, sans appui et sans support
- S'immerger pour aller chercher un objet situé à 1 m80 de profondeur.

3. Agrément

- Donné par la Direction des services départementaux de l'Education Nationale. (DSDEN)
- Valable 5 ans

La natation à l'école

- Etre capable de survivre en milieu aquatique
- Maîtriser un milieu nouveau permettant d'accéder à de nombreuses pratiques de pleine nature, à des activités sportives, en assurant sa sécurité et celle des autres
- Obtenir un test d'aisance aquatique ou un certificat de savoir nager pour profiter des sorties et des accueils en collectivité.



Les textes officiels

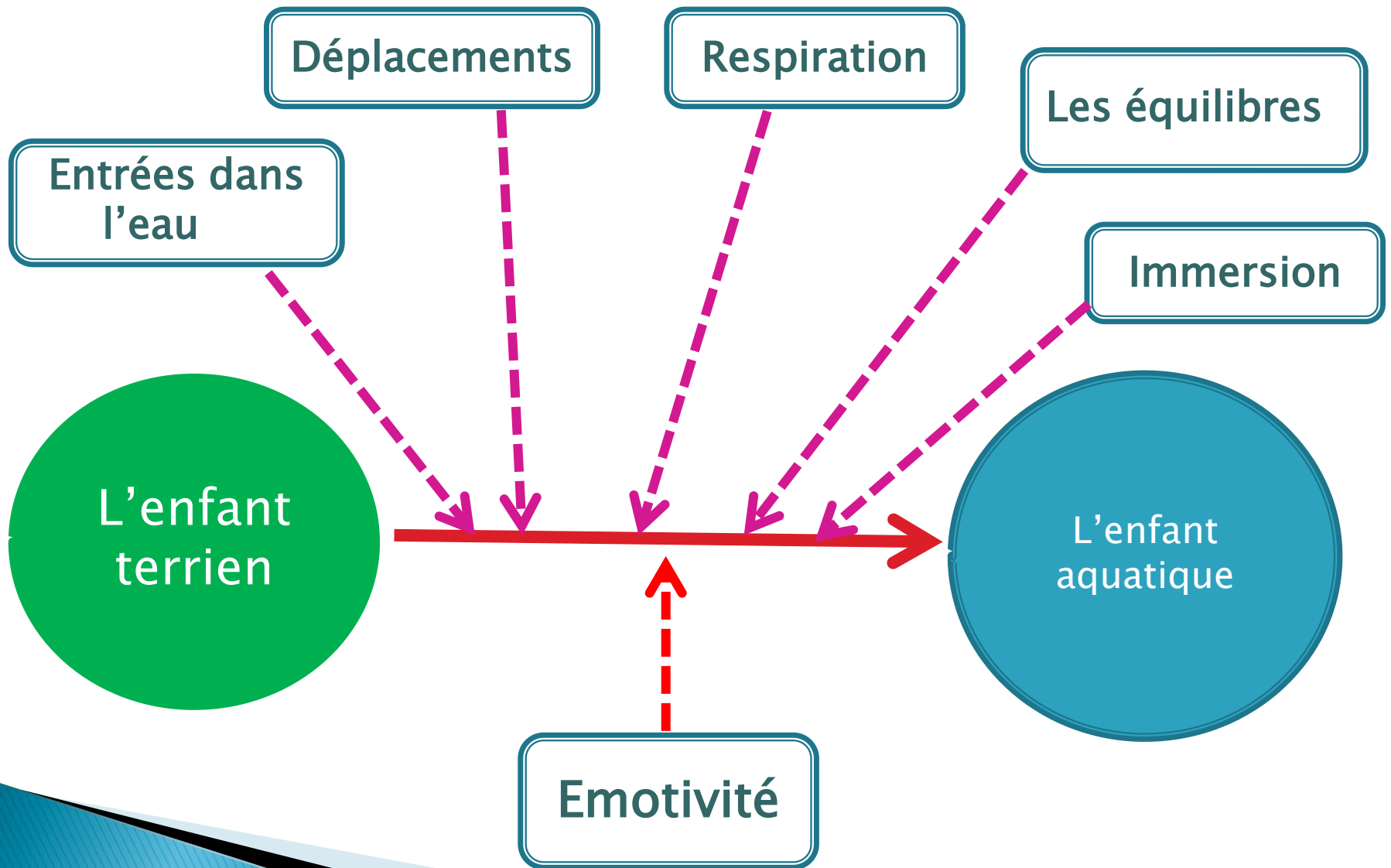


- ❖ Circulaire publiée au BO du 12 octobre 2017

Priorité nationale donnée à l'enseignement de la natation et qui rappelle les enjeux, le cadre sécuritaire et la répartition des rôles des adultes.

- ❖ Programmes de 2015 précisent les connaissances et les capacités qui doivent être acquises à la fin du cycle 2 et à la fin du cycle 3.

De l'enfant terrien à l'enfant aquatique.



Le taux d'encadrement.



	Groupe-classe constitué d'élèves d'école maternelle	Groupe-classe constitué d'élèves d'école élémentaire	Groupe-classe comprenant des élèves d'école maternelle et des élèves d'école élémentaire
moins de 20 élèves	2 encadrants	2 encadrants	2 encadrants
de 20 à 30 élèves	3 encadrants	2 encadrants	3 encadrants
plus de 30 élèves	4 encadrants	3 encadrants	4 encadrants

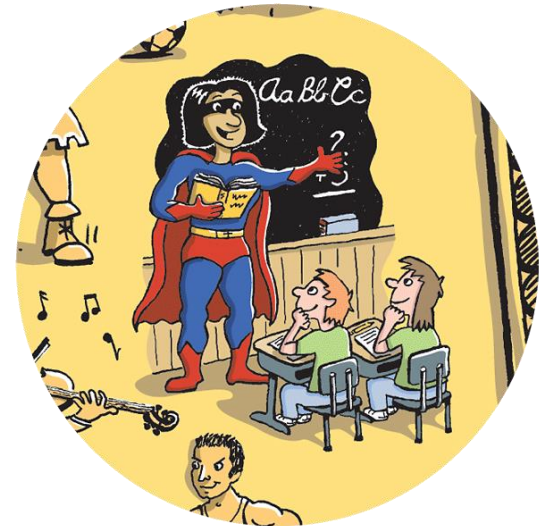
L'enseignant

L'enseignant est le responsable pédagogique permanent

- * décide des ateliers et des exercices

L'enseignant assure la mise en œuvre des activités

- * contrôle la réalisation des exercices
- * conseille
- * réajuste



Les Maîtres Nageurs Sauveteurs

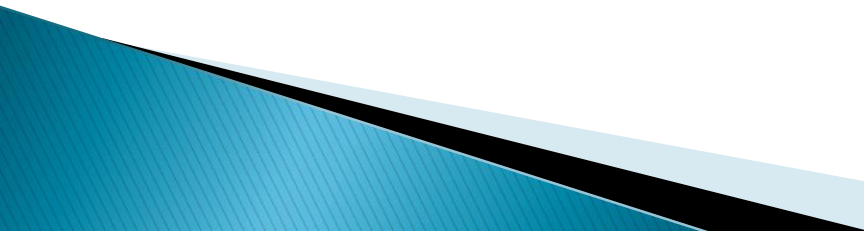
- * apporte un éclairage technique qui enrichit l'enseignement et conforte les apprentissages
- * apporte une aide experte à l'enseignant et aux parents intervenants
- * prend les mesures urgentes qui s'imposent
- * assure la surveillance constante des enfants et des adultes qui sont dans l'eau
- * réalise les gestes de sauvetage et de secours qui s'imposeraient



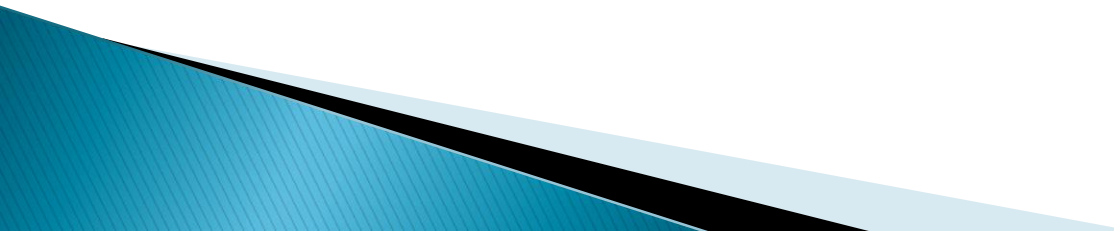
Le parent bénévole

L'enseignant explique les objectifs de la séance, l'organisation matérielle et votre place dans l'atelier, les consignes à donner aux enfants.

Les règles de sécurité (1)

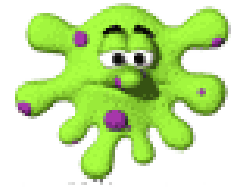
1. Etre attentif aux signes de fatigue ou de refroidissement des enfants
 2. Intervenir sans délai si un enfant est en danger
 3. Rassurer, inciter, accompagner l'enfant sans l'obliger ou le surprotéger
 4. Ne pas s'attarder sur une expérience mal vécue. Remettre immédiatement l'enfant en activité
 5. Etre ferme sur les règles de sécurité.
- 

Les règles de sécurité (2)

1. Les déplacements d'un atelier à un autre se font hors de l'eau, en marchant et encadrés par un adulte
 2. Compter les enfants avant entrée dans l'eau, pendant l'atelier et à la sortie de l'eau.
 3. Communiquer ses effectifs à l'atelier suivant
 4. Signaler tout incident survenu à un enfant
 5. Ne jamais quitter les enfants des yeux (pas d'enfant dans le dos)
- 



Règles d'hygiène



- Obligation de se mettre en maillot de bain au bord du bassin
- Bermuda interdit
- Bonnet de bain vivement conseillé pour les nageurs
- Respecter les zones pieds nus
- Douche avant baignade obligatoire



Accompagner les scolaires c'est aussi

- Aider au déshabillage et au rhabillage
- Aider au passage sous la douche
- Aider à la mise en place du matériel
- Respecter les différences (culture, croyances...)
- Respecter le droit à l'image (prise de photos interdite)



Accompagner les scolaires c'est surtout

- 45 minutes de bonheur et de sourires
- Une place en première loge pour voir les enfants évoluer

