



Une démarche de  
développement durable au  
sein du collège RAYMOND  
POINCARÉ

A stylized illustration of a bright yellow sun with a blue circle in the center, partially obscured by light blue and white clouds. The background is a solid blue color with a subtle pattern of lighter blue squares.

**Trier ses déchets : à quoi  
ça sert ?**

# Les verres



# Les plastiques



# Les papiers

Journaux  
Magazines



Publicités  
Prospectus



Enveloppes  
Papiers



Catalogues  
Annuaire



Courriers  
Lettres



Livres  
Cahiers



# Les déchets biodégradables



La vie grâce à l'effet de serre



Un risque de déséquilibre



A stylized illustration of a bright yellow sun with a blue circle in the center, partially obscured by light blue and white clouds. The background is a gradient of blue with a faint grid pattern.

Au collège que fait-on pour diminuer  
notre empreinte carbone ?

**RECYCLAGE DU PAPIER**





Au collège que fait-on pour diminuer  
notre empreinte carbone ?

**TRI DES PILES**



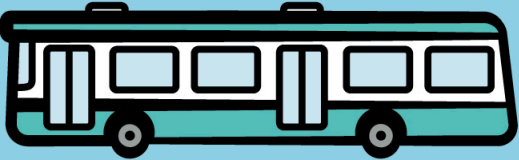
Au collège que fait-on pour diminuer  
notre empreinte carbone ?

## RECYCLAGE DES DECHETS

### ALIMENTAIRES

Que deviennent nos aliments après  
la cantine ?

# Nos déchets alimentaires font rouler des bus

**MON**   
**ROULE À LA**

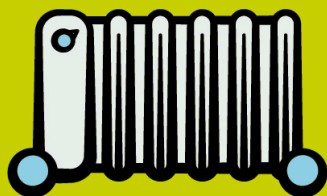


\* Mon bus roule à la peau de banane

[mesdechetsalimentaires.fr](http://mesdechetsalimentaires.fr)

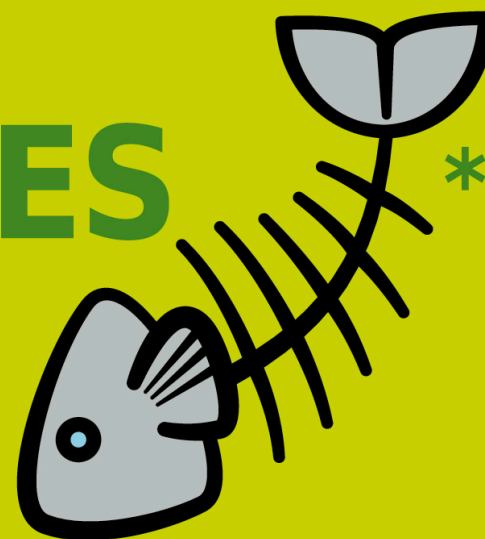
Nos déchets nous  
chaufferont l'hiver prochain !

MON



CHAUFFE AVEC DES

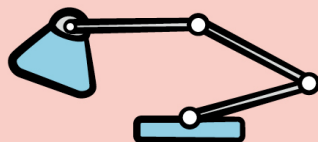
[mesdechetsalimentaires.fr](http://mesdechetsalimentaires.fr)



\* Mon radiateur chauffe avec des restes de poisson

# Nos déchets nous éclairent même !!!

**MA**

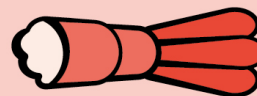


**MARCHE**

**À LA**



—

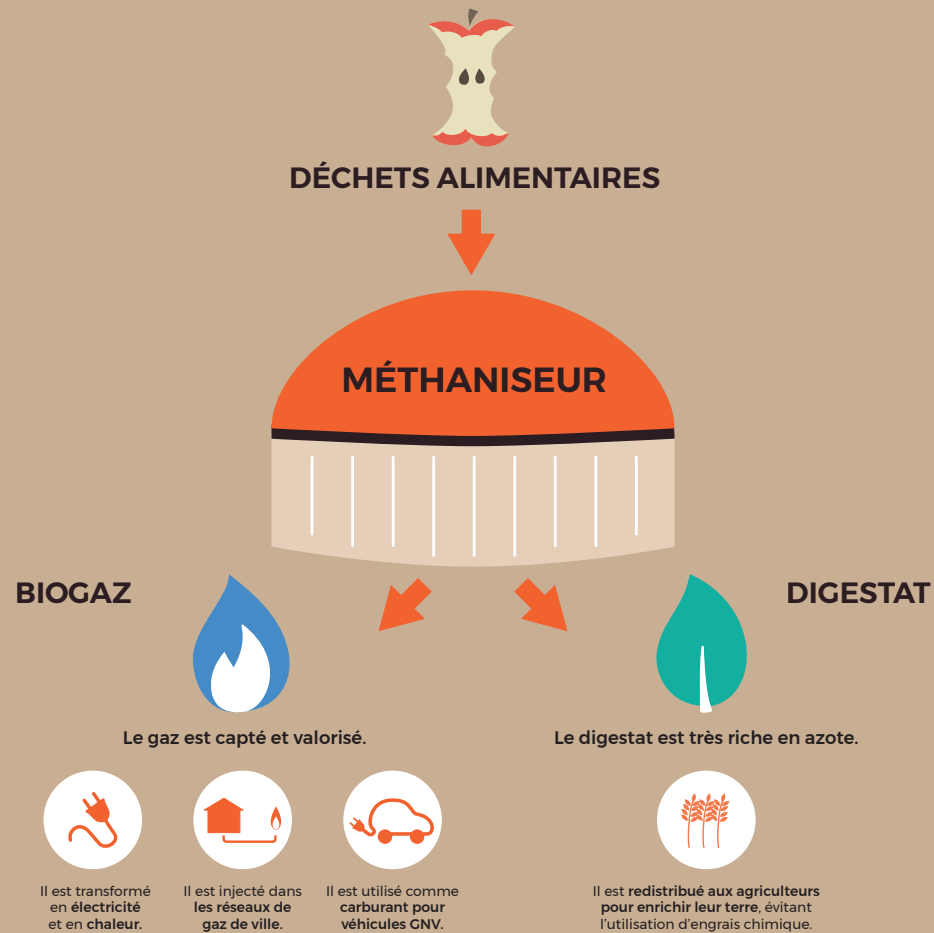


[mesdechetsalimentaires.fr](http://mesdechetsalimentaires.fr)

# LA MÉTHANISATION

## COMMENT ÇA MARCHE ?

La **méthanisation** consiste à décomposer les **déchets alimentaires** en **absence d'oxygène** et à l'abri de la lumière par l'action de **micro-organismes**. Elle permet la production de **biogaz** (composé principalement de méthane) et d'un **digestat** (matière restante à l'issue du processus).



Triez vos déchets alimentaires  
**ET METTEZ L'ÉNERGIE AU VERT !**

**Moulinot**  
EN VERS ET POUR TOUS

Pourquoi  
valoriser nos  
déchets  
alimentaires ?



***Arrêter l'incinération et l'enfouissement !  
Ces pratiques sont nocives  
pour l'environnement.***



**CENTRE  
D'ENFOUISSEMENT**

L'enfouissement génère à la fois une pollution des sols, des nappes phréatiques ainsi que des émissions de gaz nocifs pour l'atmosphère.



**USINE  
D'INCINÉRATION**

Malgré les évolutions réglementaires et technologiques, le procédé d'incinération reste un producteur et un diffuseur de substances polluantes dans l'environnement, avec des effets sur la santé humaine. De plus, il est particulièrement peu efficace quand il s'agit de déchets alimentaires, qui peuvent contenir jusqu'à 80% d'eau !

# REDUISON LE GASPILLAGE ALIMENTAIRE !

**1/3**



1/3 de la nourriture produite dans le monde finit à la poubelle.

**10  
millions**



En France, 10 millions de tonnes d'aliments sont jetées chaque année.

**+ de 20kg**

En moyenne, chaque personne jette plus de 20 kg de nourriture encore consommable tous les ans, dont 7 kg d'aliments encore emballés.

**28%**

28% des terres agricoles mondiales sont utilisées pour produire de la nourriture qui est perdue ou gaspillée.

**58%**



58% du gaspillage alimentaire provient des professionnels de l'alimentation (restaurants, commerces, ...).



**15 000 litres d'eau**  
sont consommés pour produire  
**1 kg de bœuf.**