

Quelles règles faut-il respecter ?

Quand on est drépanocytaire, il faut faire attention à ne pas trop s'essouffler. Quand on fait du sport, il faut savoir s'arrêter. Il faut faire attention lorsqu'il fait froid ou chaud à l'extérieure parce que ça fait «éclater» les globules rouges. On peut quand même manger des glaces. Il faut boire 2 à 3 litres d'eau par jour. Il est donc nécessaire d'aller régulièrement faire pipi.

Vrai ou faux ? Entourez les phrases vraies et barrez les fausses.

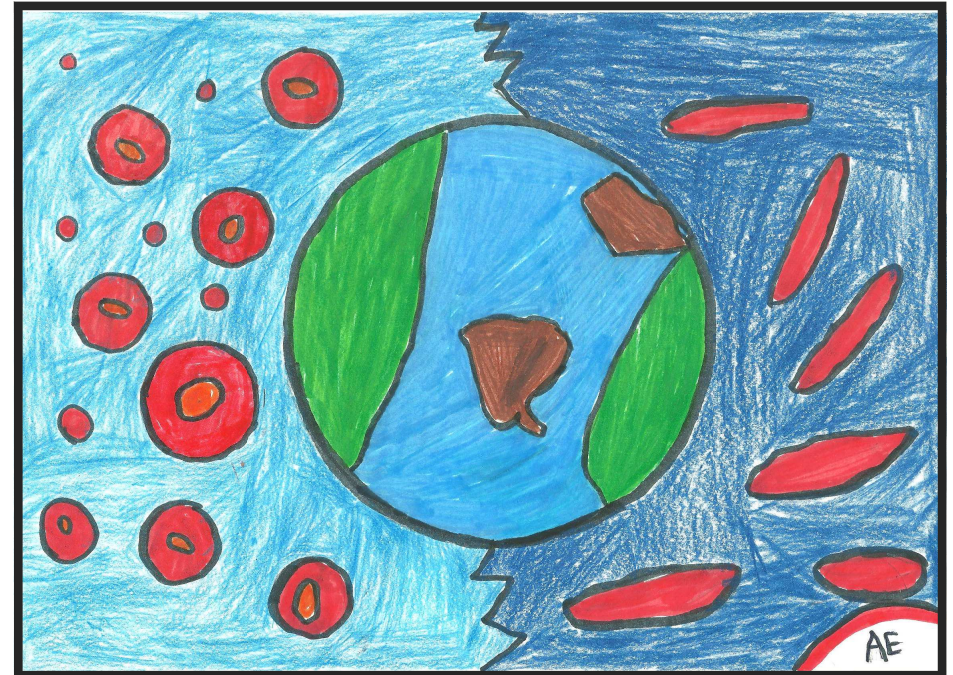
- 1/ Les personnes drépanocytaires ne doivent pas faire de sport.
- 2/ Elles peuvent manger un glaçon.
- 3/ Elles ont besoin d'aller régulièrement faire pipi.
- 4/ Elles doivent boire plus que la moyenne.
- 5/ Leur corps supporte bien d'avoir très chaud.
- 6/ C'est important de ne pas aller en haute montagne (plus de 1500m).

*Jeu créé par
R.D. 10 ans*

Pour vérifier vos réponses, rendez-vous au stand d'information ou sur le blog de la classe de pédiatrie : <http://blog.ac-versailles.fr/pediaschool/index.php/>

La drépanocytose

Qu'est-ce que c'est ?



Explications et jeux rédigés
par des enfants ayant la
drépanocytose

Qu'est-ce-que la drépanocytose ?

La drépanocytose est une maladie génétique, on naît avec. C'est une maladie du sang dont l'hémoglobine est différente; les globules rouges, qui sont ronds normalement, changent de forme: ils prennent la forme de « croissant de lune » lors des crises. Ces globules rouges peuvent boucher les vaisseaux sanguins.

Mots mêlés : Retrouvez les 7 mots clés liés à la maladie (présents dans le texte ci-dessus).

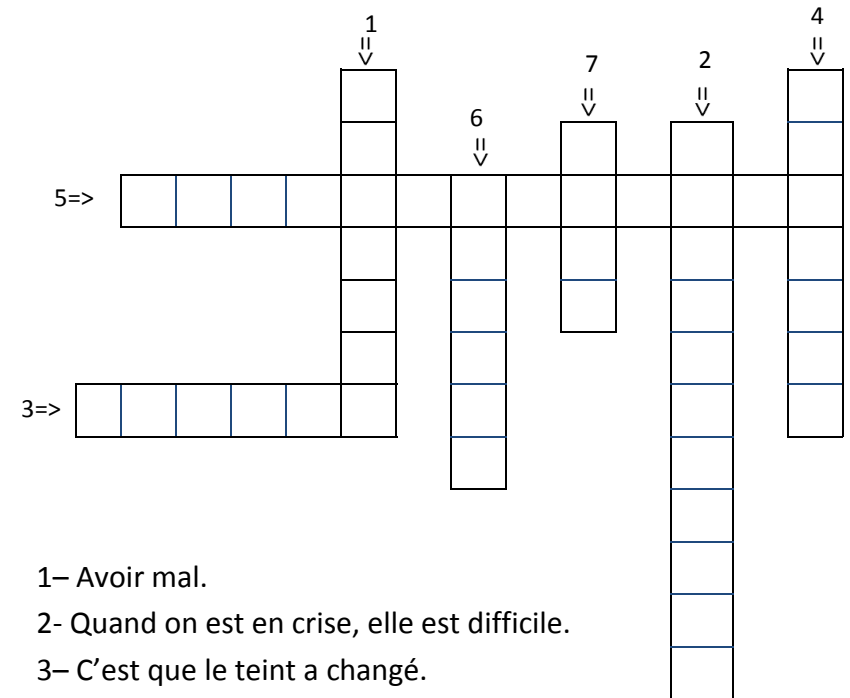
P	G	B	Q	H	H	J	G	O	S	T	O	H
G	P	O	C	B	Y	B	L	V	I	X	I	W
H	B	X	R	W	J	O	O	A	S	O	N	V
H	E	M	O	G	L	O	B	I	N	E	S	A
S	O	J	I	S	W	D	U	S	W	D	U	R
U	Z	I	S	O	A	R	L	S	Q	D	I	I
C	U	H	S	V	B	N	E	E	Z	H	I	C
R	T	O	A	F	G	A	G	A	K	L	N	E
E	G	E	N	E	T	I	Q	U	E	D	E	L
T	B	I	T	R	H	U	M	E	W	F	O	L
D	R	E	P	A	N	O	C	Y	T	O	S	E

*Jeu créé par
D.D. 11 ans*

Les symptômes de la maladie quand on est en crise

Quand on est en crise on a des douleurs dans tout le corps, on peut aussi avoir de la fièvre. On a du mal à respirer, on s'essouffle vite. Le blanc de l'œil est jaune. On devient pâle. Quand on fait une Crise Vaso-Occlusive (CVO) nos globules rouges font un embouteillage: ça bouche nos vaisseaux sanguins et on a des douleurs extra fortes.

Mots croisés: Lisez les définitions attentivement pour trouver les mots.



- 1- Avoir mal.
- 2- Quand on est en crise, elle est difficile.
- 3- C'est que le teint a changé.
- 4- On a des cernes quand elle est là.
- 5- ça arrive quand on fait un effort physique.
- 6- Avoir chaud partout dans son corps.
- 7- Quand on est en crise, il est jaune.

*Jeu créé par
PB 11 ans*