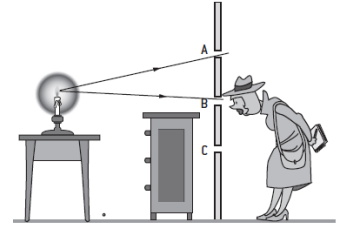


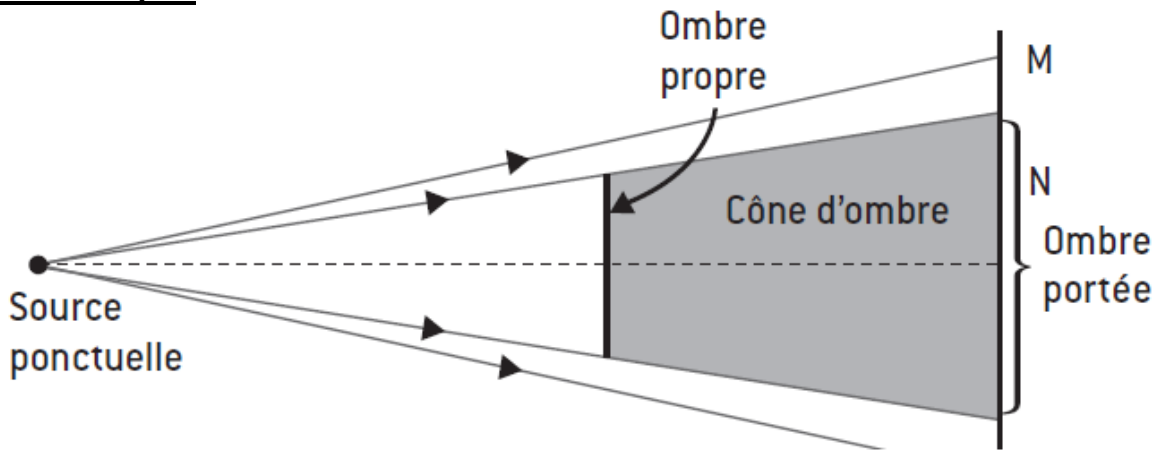
## Correction des exercices

### Exercice 5 p 83

L'inspectrice peut positionner son œil derrière les ouvertures A ou B pour que de la lumière issue de la lampe arrive (en ligne droite) dans son œil. Pour l'ouverture C aucun des rayons issus de la lampe ne peut atteindre son œil.

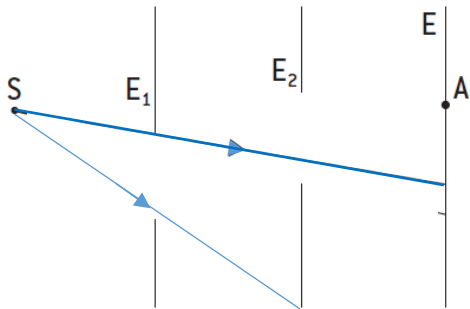


### Exercice 8 p 83

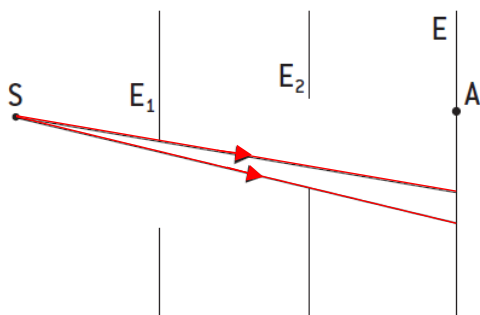


### Exercice 15 p 84

a) L'écran E ne reçoit pas toute la lumière qui passe par le premier trou car le second joue le rôle d'objet opaque et ne laisse passer qu'une partie du faisceau de lumière initial.



b)



c) Le point A n'est pas éclairé par la source de lumière car aucun rayon de lumière ne parvient jusqu'à lui.