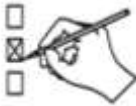
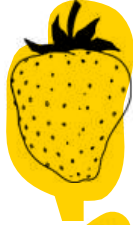
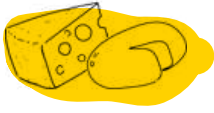


ph, ph, Ph, Ph

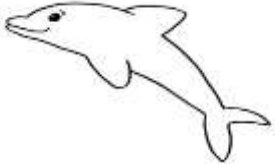
(niveau 1) Correction



1) **Colorie** les dessins si tu entends le son [f] :



2) **Coche** la case quand tu entends le son [f] :



3) **Recopie** les mots dans la bonne colonne :

un fil - un dauphin - un téléphone - une fleur - la farine
un phare

 (f) et  f	 (f) et  ph
un fil	un dauphin
une fleur	un téléphone
la farine	un phare



4) **Entoure** la lettre **f** en rouge et les lettres **ph** en bleu :

■ Philippe photographie le phare de sa fenêtre.

▲ J'ai vu au zoo un phoque, une girafe et un éléphant.