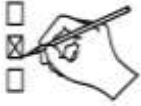
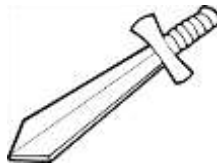
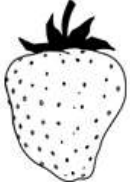


# ai, ei, et (niveau 2)



1) **Colorie** les dessins si tu entends le son « è » :



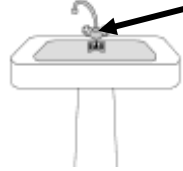
2) **Coche** la case quand tu entends le son « è » :

16

--	--



--	--	--



--	--	--






--	--	--



3) **Recopie** les mots dans la bonne colonne :

une chaine - la reine - la laine - un poulet - un tabouret -  
une baleine

 ai	 ei	 et



4) **Entoure** les lettres **ai** en bleu, les lettres **ei** en vert et les lettres **et** en orange :

■ L'aigle est le capitaine des sommets.

▲ Il y a treize ou seize duvets dans la caisse.