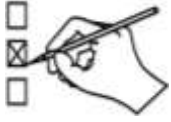




En route pour les sommets ! (niveau 1) Correction



1) **Coche** la bonne case :

	vrai 	faux 
• Les pentes des sommets sont raides.	X	
• Hugo mène la troupe : il est le capitaine.		X
• Taoki marche avec des bâtons.	X	
• Plus bas, Lili voit des baleines.		X
• Il y a seize chamois.		X
• Taoki vole jusqu'au nid des aigles.	X	



2) **Remets** les mots dans l'ordre pour écrire une phrase :

découvre - Taoki - aiglons - des

Taoki découvre des aiglons.