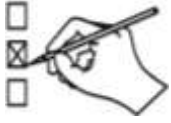




La grosse faim de P'tit Bonhomme

Questionnaire niveau 1



1) Coche la bonne case :

	vrai 	faux 
• P'tit bonhomme est dans sa chambre .	X	
• P'tit Bonhomme est dans son lit.	X	
• Il se lève du lit.	X	
• P'tit Bonhomme enlève son pyjama.	X	
• Il y a des biscuits dans le placard.		X
• Il ouvre la porte de la maison . [z]		X
• Il va dans la rue.		X
• Son ventre est vide.	X	
• Le sac est vide.	X	



2) Remets les mots dans l'ordre pour écrire une phrase :

sa - **chambre** - sort - de - Il

Il sort de sa chambre .