

entendre

voir

écrire

lire



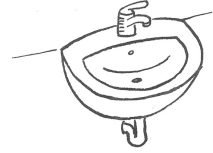
F f f F

Nurvero - La classe atelier - phonologie différenciée

Pour découvrir le son

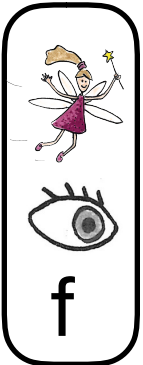


J'entends le son, je colorie.



Je vois les lettres du son, je colorie :

f f F F



N

f

t

E

f

f

t

F

g

n

m

E

f

T

h

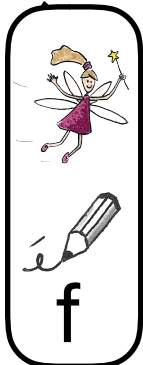
F

Si j'entends « f » j'écris

f

un

élo



des

ourmis



une

leur



une

raise



Je trouve la bonne première lettre du mot parmi : f - l



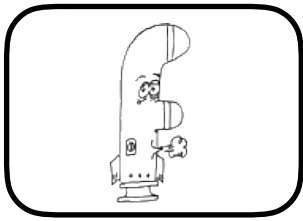
eu



ama



ée



entendre



voir



écrire



lire



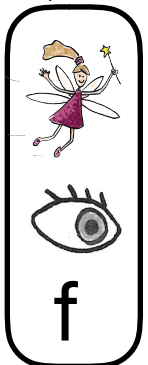
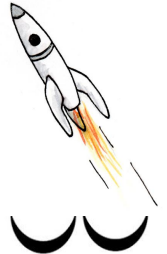
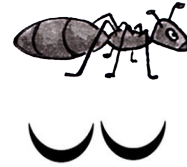
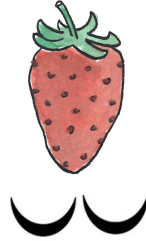
F f f F

Nurvero - La classe atelier - phonologie différenciée

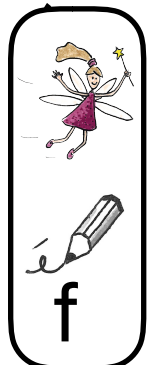
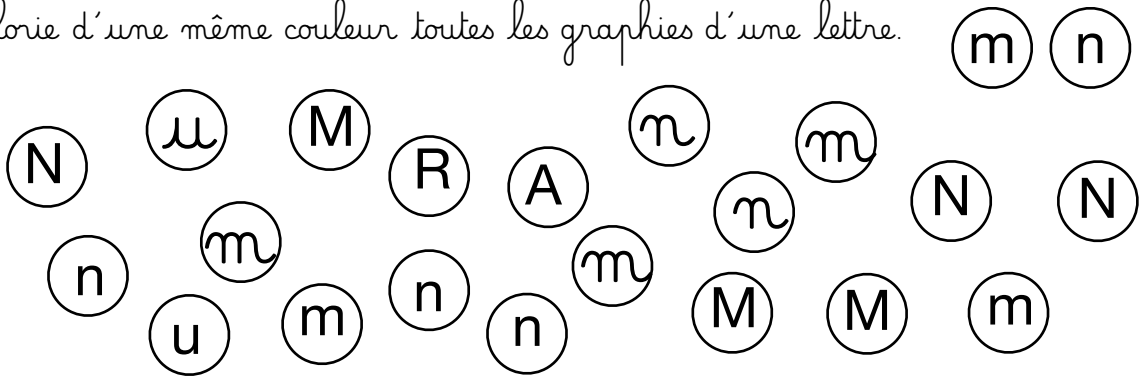
Je lis déjà S-L-M-R-P ☆☆☆



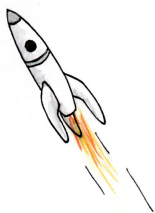
J'indique par un point dans quelle(s) syllabe(s) j'entends le son.



Je colorie d'une même couleur toutes les graphies d'une lettre.



Je colorie la syllabe entendue dans le mot.



fé fu



fa fe



fe fé



Je trouve le bon mot, je l'entoure.



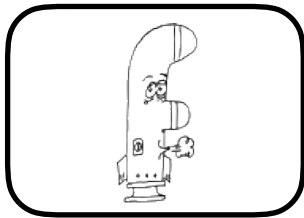
fée  
épée



rue  
rat



fil  
île



entendre



voir



écrire



lire



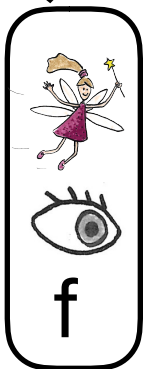
F f f F

Nurvero - La classe atelier - phonologie différenciée

Je lis déjà des syllabes ☆☆☆



Je dessine le nombre de syllabes  et marque celle(s) où j'entends le son.



Je colorie les mots où je vois la lettre

farine

infirmier

marmite

homme

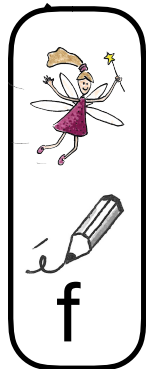
garage

ANIMAL

lessive

FORÊT

abricot



J'écris la syllabe manquante : fe - fé - fa



une

e

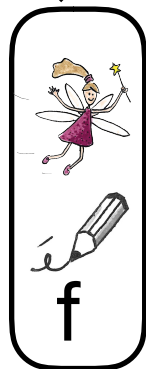


de la

rine



une gira



Je recopie le mot sous l'image : fusée - fumée - facile - farine





