

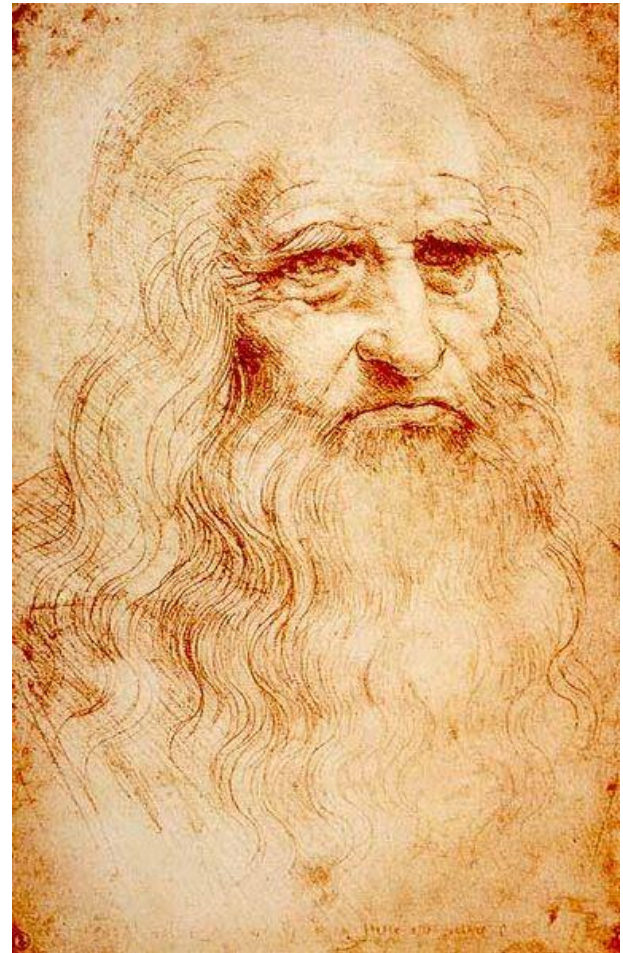
*Les détournements
de la Joconde*

Sommaire

- Léonard de Vinci.
- La Joconde de Léonard de Vinci.
- Les œuvres des différents peintres qui ont reproduit la Joconde.
- Les citations.
- Les objets du quotidien représentant la Joconde.

Léonard de Vinci

- Léonard de Vinci est né le 15 avril 1452 à Vinci. C'est un homme d'esprit universel, à la fois artiste, scientifique, inventeur et philosophe humaniste, il demeure l'un des plus grands hommes de la Renaissance. Il est décédé le 2 mai 1519 à Amboise.



La Joconde

- La Joconde, ou Portrait de Mona Lisa, est un tableau de Léonard de Vinci, réalisé entre 1503 et 1506 qui représente un buste, probablement celui de la florentine Mona Lisa del Giocondo. Cette peinture à l'huile est exposée au musée du Louvre à Paris. C'est le tableau sur lequel Léonard de Vinci a passé le plus de temps. Il l'aura transporté dans ces dernières années pour la perfectionner.



Les œuvres des différents peintres qui ont reproduit la Joconde.

- Différents peintres se sont inspirés du tableau de la Joconde de Léonard de Vinci pour créer la Joconde à leur façon.

Andy Warhol, 1963



Fernand Léger, 1930



Salvador Dali, 1954



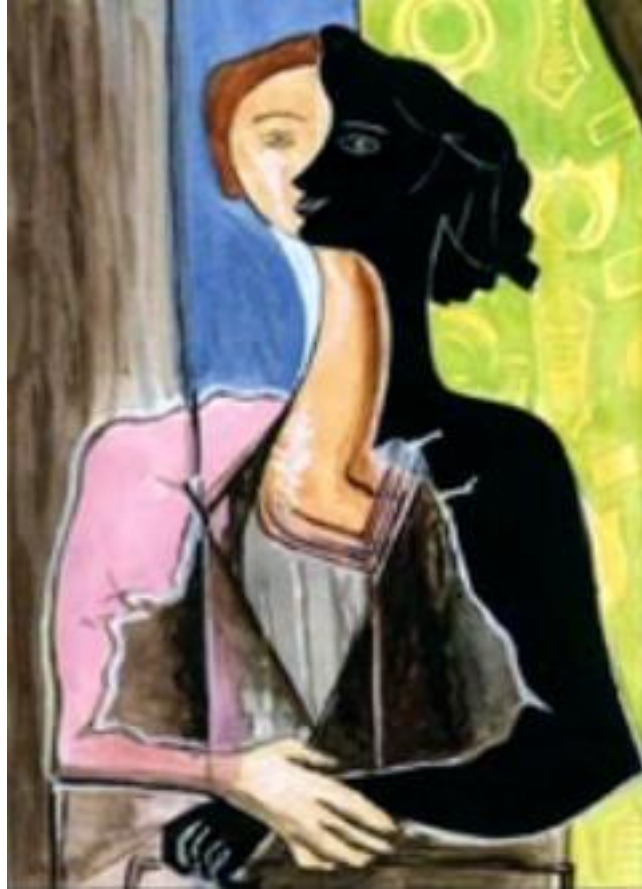
Charlie Hall, 1990



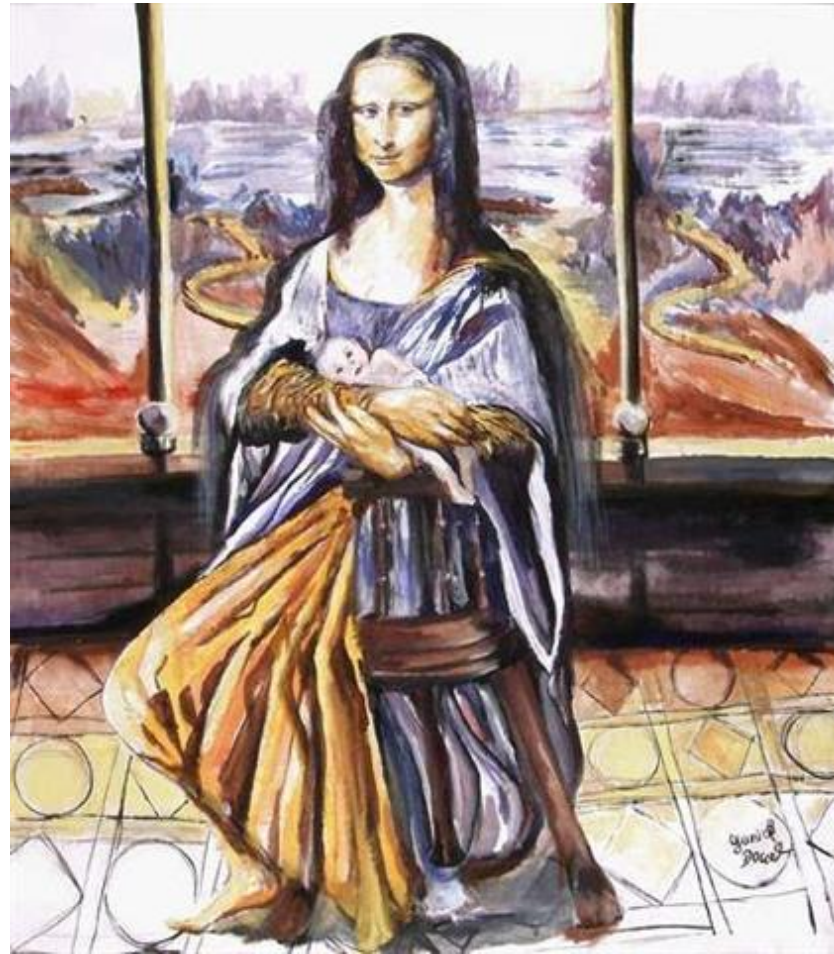
Mathieu Gazaix



Georges Braque



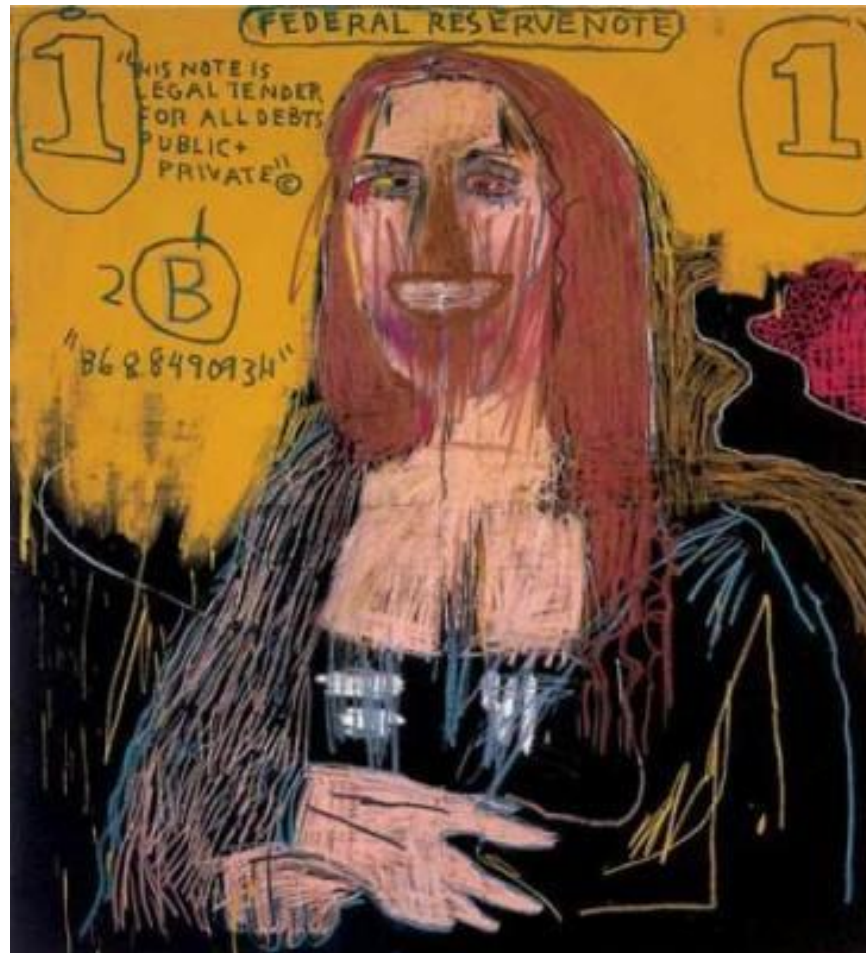
Yanick Douet



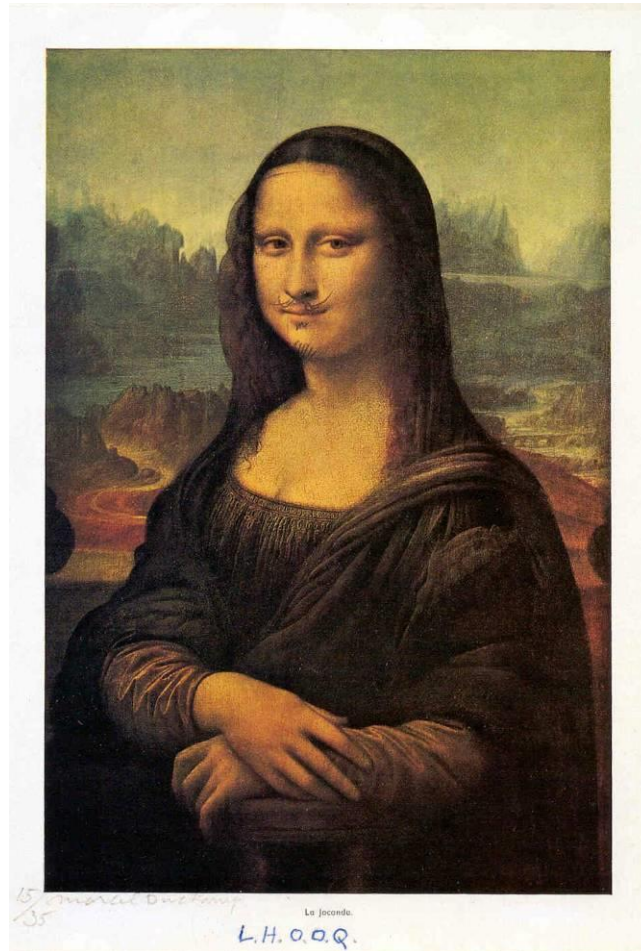
Fernando Botero



Jean Michel Basquiat, 1983



Marcel Duchamp, 1919



Modigliani



Matt Groening



Paul Giovanopoulos, 1988



Asbjorn Lonvig



Matisse



Patrick Grey



Robert Rauschenberg, 1982



Les citations

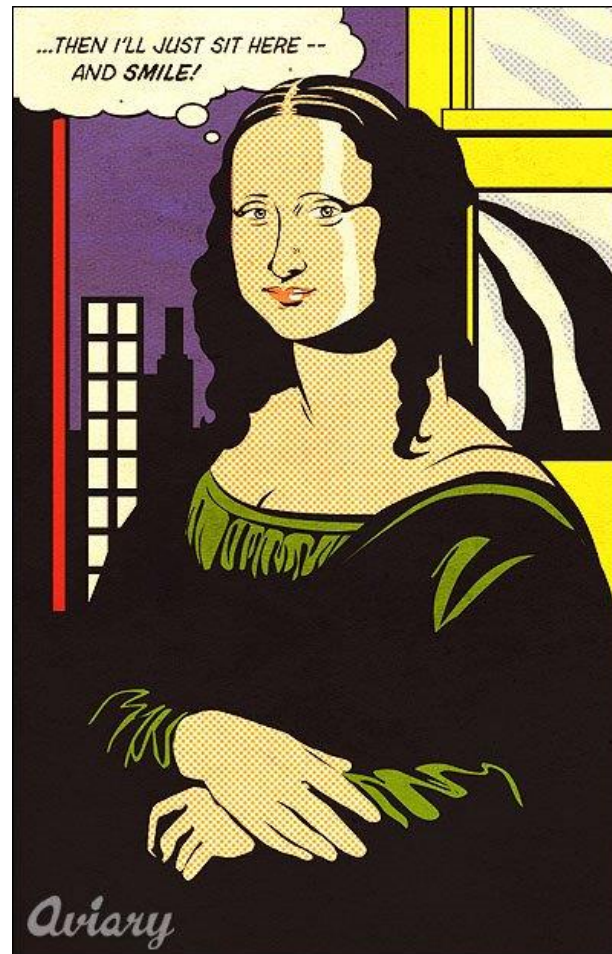
- La Joconde a été utilisée dans d'autres tableaux en tant que citation.

Charles Adams



"I think you know everybody."

Roy Lichtenstein



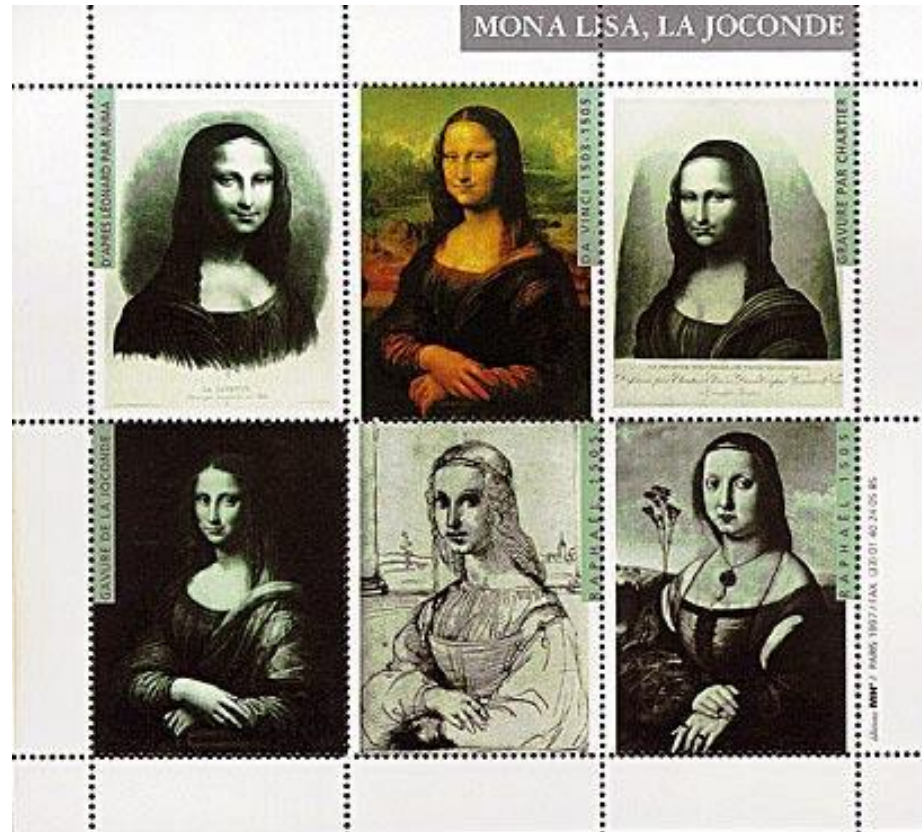
Gloria Irvine



Objets du quotidien

- Certains objets du quotidien représentent la Joconde.

Timbres



Bague



Chaise



Couppelles



Coussin



Stylo



Dessous de verre



Lenticulaires



Miroir



Mouchoirs



Montre, Stylo, Crayon, Rubik's Cube



T-shirt



Tasse



Trousse de toilette



Assiette



- La Joconde est le tableau le plus connu dans de le monde grâce à son sourire énigmatique.
- Il ne vous reste plus qu'à nous faire sourire en créant votre propre Mona Lisa ...