

Français / Fiche 35

1) Lis les différents sens des mots, puis, pour chaque phrase, écris le chiffre du sens qui correspond. Lis les différents sens des mots, puis, pour chaque phrase, écris la lettre du sens qui correspond.

Règle (n.f.) : 1 – Instrument pour tracer des traits droits. 2 – Consigne qu'il faut suivre pour jouer.
3 – Loi, habitude que tout le monde doit respecter.

- 1 - Ma règle est tombée par terre en faisant un grand bruit.
- 2 - Tu peux m'expliquer les règles du basket ?
- 3 - Il faut que tu apprennes les règles de politesse.
- 1 - Si ta règle est tordue, ton trait ne sera pas droit !
- 3 - Au cinéma, quand on achète son billet, il faut faire la queue : c'est la règle !
- 2 - Je voudrais jouer aux échecs, mais je ne connais pas la règle.

Voler (v.) : 1 – Se déplacer dans les airs. 2 – Piloter un moyen de transport dans les airs.
3 – Prendre de force quelque chose qui appartient à autrui.

- 1 - La pie vole de branche en branche.
- 3 - On dit que la pie vole tout ce qui brille.
- 2 - L'avion vole depuis une heure.
- 3 - Il a volé mon portefeuille.

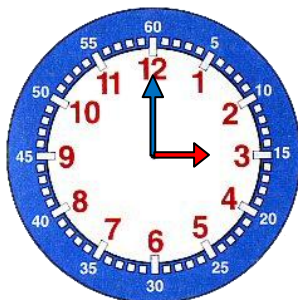
2) Ecris SP (sens propre) ou SF (sens figuré) :

- 1 – La foudre a coupé l'arbre en deux. **SP** / En la voyant, j'ai eu un coup de foudre. **SF**
- 2 – Il dévore son hamburger. **SP** / Je dévore ce livre ! **SF**
- 3 – Je suis crevé en ce moment. **SF** / J'ai crevé mon pneu dans cette crevasse ! **SP**

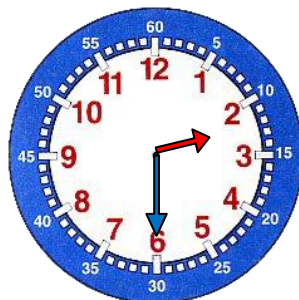
Mathématiques / Fiche 35

Pour t'aider, tu peux utiliser la fiche Mémo sur l'heure de la fiche 34 en mathématiques (travail du jeudi 4 juin).

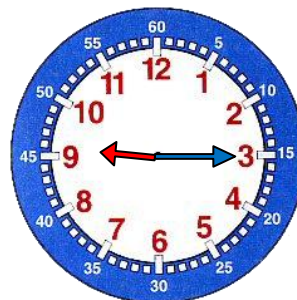
1) Observe les aiguilles de chaque horloge et indique l'heure.



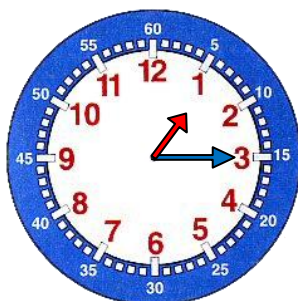
3 h 00 min



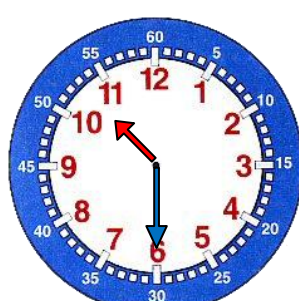
2 h 30 min



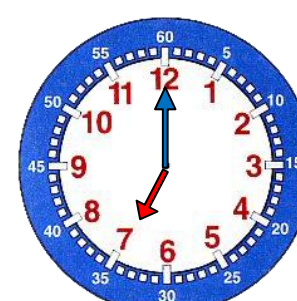
9 h 15 min



1 h 15 min

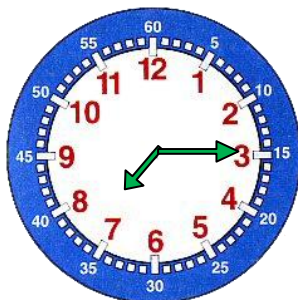


10 h 30 min

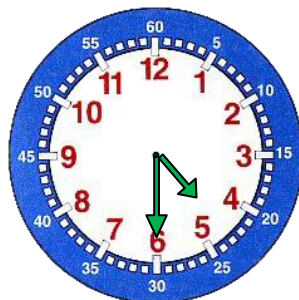


7 h 00 min

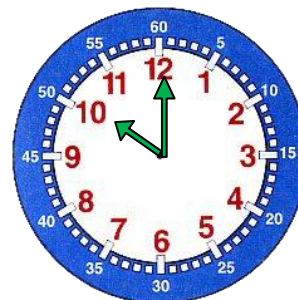
2) Lis l'heure indiquée et dessine les aiguilles sur chaque horloge.



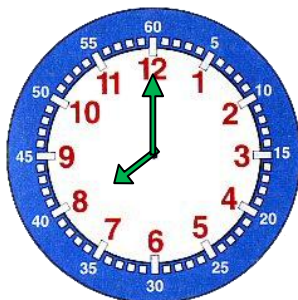
7 h 15 min



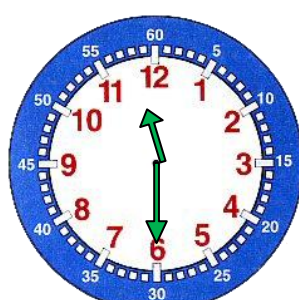
4 h 30 min



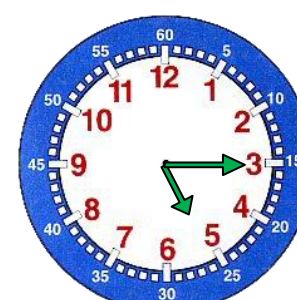
10 h 00 min



8 h 00 min



11 h 30 min



5 h 15 min

Lecture / « Le Petit Quotidien (3) »

1) Que signifie « (1/2) » dans « Une recette infernale (1/2) » ? Coche.

☒ C'est la première partie de l'aventure.

☐ Il y a deux recettes.

☐ C'est une recette diabolique.

2) Remplace le groupe de mots souligné par un mot du texte de la bande dessinée.

a. Elle se rapproche de la mare aux actions magiques. → **sortilèges**

b. Son ricanement fait beaucoup de bruit dans la nuit. → **déchire**

3) Réponds aux questions.

a. Comment s'appelle la sorcière ? **Elle s'appelle Tartignasse.**

b. Qu'y a-t-il dans la mare ? **Il y a des tritons, des méduses, des trolls empoisonnés et des nénuphars de feu.**

c. Qu'est-ce que la sorcière a disposé sur la table ? **Elle a disposé des fioles.**

4) Coche le texte qui résume le mieux la bande dessinée.

☐ Une sorcière appelée Tartignasse arrive dans une prairie. En riant, elle dépose son matériel et remplit son chaudron avec des herbes magiques.

☒ **Tartignasse, l'affreuse sorcière, arrive près de la mare où vivent des tritons et des trolls empoisonnés. Elle installe ses ustensiles magiques et remplit son chaudron avec l'eau de la mare.**

5) Lis « Enquête sur les colos ». Barre les phrases fausses.

a. ~~Tous les enfants peuvent répondre à l'enquête.~~
Seuls les enfants qui sont déjà allés en colonie peuvent répondre.

b. On peut raconter son séjour en colo au Petit Quotidien jusqu'au 18 juin.
~~On peut raconter son séjour en colo au Petit Quotidien toute l'année.~~

c. Quelques témoignages seront publiés.
~~Tous les témoignages seront publiés.~~

6) Observe l'encadré rose et écris comment il s'appelle.

L'encadré rose s'appelle l'ours.