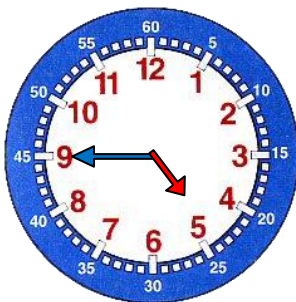


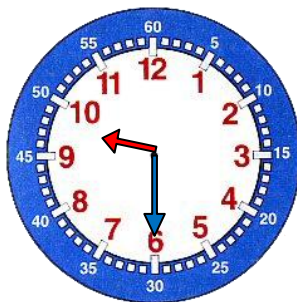
Mathématiques / Fiche 36

Pour t'aider, tu peux utiliser la fiche Mémoriser sur l'heure de la fiche 34 en mathématiques (travail du jeudi 4 juin).

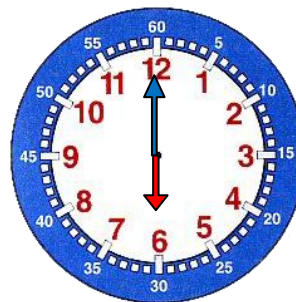
1) Observe les aiguilles de chaque horloge et indique l'heure.



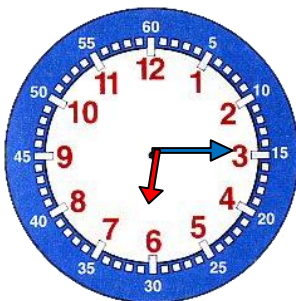
4 h 45 min



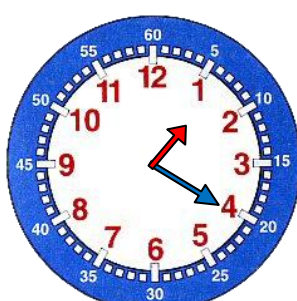
9 h 30 min



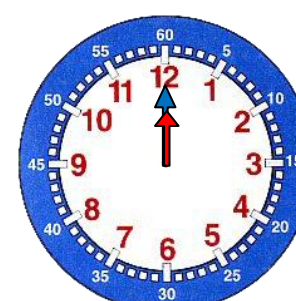
6 h 00 min



6 h 15 min

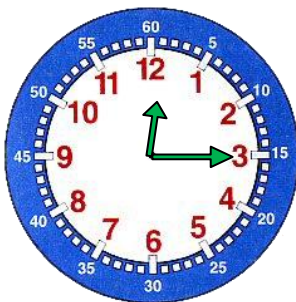


1 h 20 min

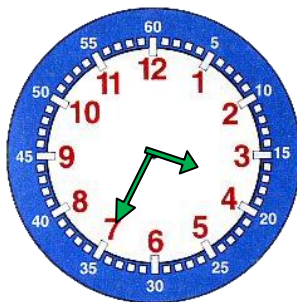


12 h 00 min

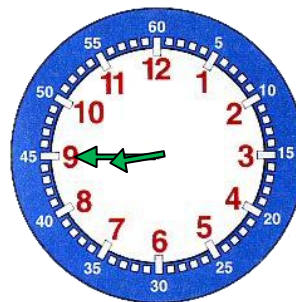
2) Lis l'heure indiquée et dessine les aiguilles sur chaque horloge.



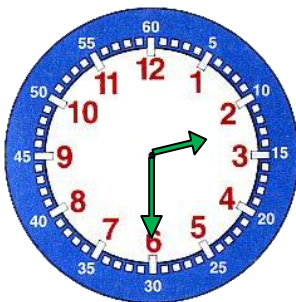
00 h 15 min



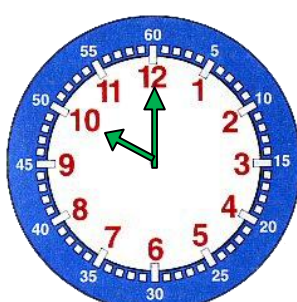
3 h 35 min



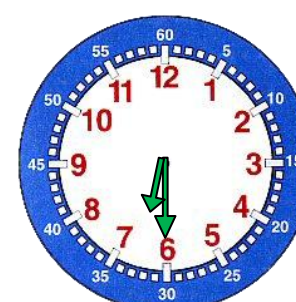
8 h 45 min



2 h 30 min



10 h 00 min



6 h 30 min

Français / Fiche 36

Pour t'aider, tu peux utiliser la fiche Mémo sur le féminin des noms et des adjectifs de la fiche 29 en français (travail du lundi 25 mai).

Ecris le féminin de chaque groupe nominal. Attention, il faut transformer au féminin chaque mot du groupe nominal (déterminant, nom et adjectif) :

un vendeur charmant → une vendeuse charmante

un client grossier → une cliente grossière

ce cuisinier gourmand → cette cuisinière gourmande

mon maître préféré → ma maîtresse préférée

le conducteur peureux → la conductrice peureuse

l'immense champion → l'immense championne

un ogre rusé → une ogresse rusée

un acteur connu → une actrice connue

un mauvais roi → une mauvaise reine

le retraité âgé → la retraitée âgée

le boucher anglais → la bouchère anglaise

un enfant jaloux → une enfant jalouse

Lecture « L'exploit de la petite grenouille (1) »

Les personnages : Dix grenouilles (ou plus), trois lapins, trois marmottes, trois bouquetins. Un adulte conteur.

Décor : Quelques plantes vertes pour symboliser la montagne.

Les accessoires : Un sifflet et un panneau indiquant « Sommet très très haut ».

5 *Des grenouilles envahissent la scène en sautillant.
Soudain, l'une d'entre elles s'arrête et s'écrie :*

PREMIÈRE GRENOUILLE : J'ai une idée. On va escalader la montagne.
(Et elle montre du doigt le coin opposé de la scène.)

DEUXIÈME GRENOUILLE (étonnée) : Es-ca-la-der la mon-ta-gne !

10 PREMIÈRE GRENOUILLE : Oui, oui, on va escalader la montagne !

LES GRENOUILLES (joyeuses, en chœur) : Ouèèèèèè ! On va escalader la montagne !

15 *Elles se regroupent toutes derrière une ligne de départ imaginaire. Soudain, venant des coulisses, retentit un strident coup de sifflet. Et les grenouilles se mettent à faire le tour de la scène en sautillant. De temps en temps, elles s'arrêtent toutes et poussent un soupir fatigué.*

LES GRENOUILLES : Pfffoouou !

Puis elles repartent.

Après un tour de scène, voici qu'apparaissent trois enfants habillés en lapins.

20 PREMIER LAPIN : Holà, les grenouilles ! Où allez-vous comme ça de si bon matin ?

UNE GRENOUILLE (fièrement) : On va escalader la montagne !

DEUXIÈME LAPIN (avec un accent du Midi prononcé) : Mais, pitchounettes, vous n'y arriverez jamais. C'est bien trop loing !

TROISIÈME LAPIN : C'est bien trop loing et c'est bien trop haut !



1) Coche les explications qui te semblent les plus justes.

- a. Quelques plantes vertes pour symboliser la montagne.
☐ Des plantes vertes qu'on va chercher dans la montagne.
☒ Des plantes vertes pour que le spectateur pense être à la montagne.
- b. LES GRENOUILLES (joyeuses, en chœur).
☐ Les grenouilles sont heureuses et émues.
☒ Les grenouilles sont joyeuses et se mettent à parler ensemble.
- c. Soudain, venant des coulisses, retentit un strident coup de sifflet.
☒ Soudain, venant des côtés et de l'arrière du théâtre, on entend un fort coup de sifflet aigu.
☐ Soudain, venant de la rue, on entend un léger coup de sifflet.

2) Entoure les objets nécessaires pour jouer la pièce de théâtre.

des plantes vertes - la photo d'un sommet de montagne - un sifflet -
une montagne - un panneau avec une inscription « sommet très très haut »

3) Recopie la réplique de la deuxième grenouille dans le texte.

« Es-ca-la-der la mon-ta-gne ! »

4) Recopie l'indication de scène qui précise le geste de la première grenouille.

« Et elle montre du doigt le coin opposé de la scène. »

5) À ton avis, à quoi servent les indications de scène ? Coche les bonnes réponses.

- ☐ C'est un texte qu'il faut lire sur scène.
☒ Le texte explique comment s'habiller et se placer sur la scène.
☒ Le texte explique les sentiments du personnage.
☒ Le texte donne des indications sur le ton des paroles des personnages.

6) Quel est le signe de ponctuation le plus utilisé dans les paroles des personnages.

C'est le point d'exclamation.

7) Observe les paroles prononcées par la deuxième grenouille.

Sur quel ton doit-on prononcer ces paroles ? Coche la bonne réponse.

DEUXIÈME GRENOUILLE (étonnée): Es-ca-la-der la mon-ta-gne !

- ☐ À voix basse en articulant
☒ À voix haute en articulant et en étant étonné

8) Recopie dans la bonne colonne ces mots qui montrent les émotions des grenouilles.

étonnée - joyeuses- en sautillant - un soupir fatigué - fièrement.

La joie	La fierté
étonnée - joyeuses - en sautillant	un soupir fatigué - fièrement

9) Lis le texte à voix haute en mettant le ton. Attention, il ne faut pas lire les indications de scène mais seulement les paroles prononcées par chaque personnage.