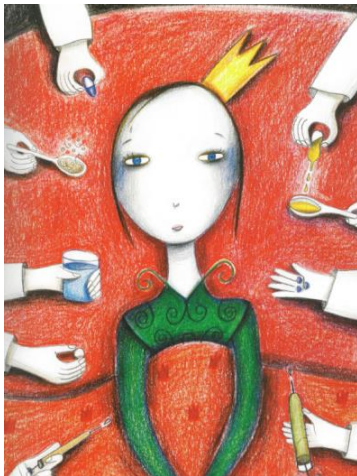


## La princesse est malade (2)

A

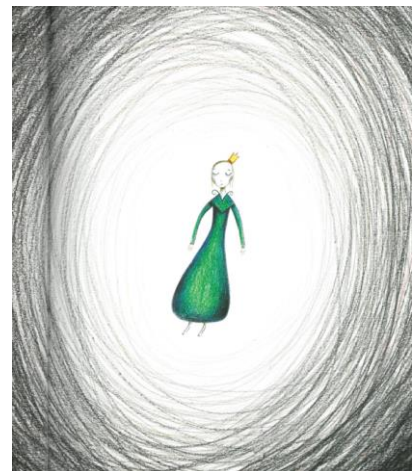
- Du poison ?

D'après eux la Princesse a croqué une pomme,  
une pomme disons rouge et empoisonnée.  
Sous ses airs de beauté, cette pomme d'amour  
est en fait une tueuse, une pomme sans cœur, sans  
saveur et perfide, et qui aime surtout, c'est une  
vraie sorcière, se gaver d'arsenic, se baigner dans  
l'acide et se couvrir de pesticides.



La Princesse malade avale des cachets, prend des  
médicaments que l'on dit surpuissants.  
Tous les jours, on lui fait une cure de piqûres.  
Pas de cris, pas de pleurs, elle est très courageuse.  
Elle reprend son souffle, elle serre les dents.  
Cette Princesse-là est une vraie lutteuse !

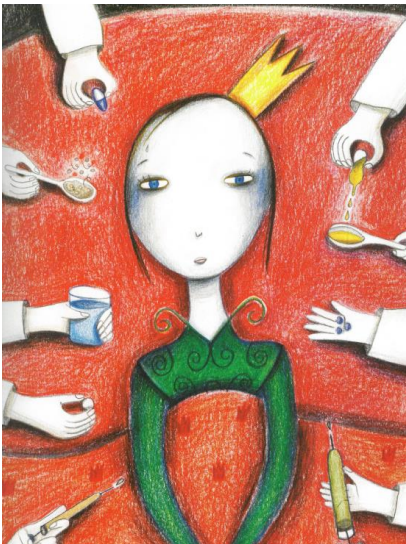
Mais le poison tient bon !  
La Reine se lamente et le Roi se désole :  
« On ne reconnaît plus notre jolie Princesse ! »  
La Princesse paraît de plus en plus malade.  
Elle a perdu du poids,  
elle a perdu ses forces,  
son sourire est fané,  
ses cheveux sont tombés.  
Sans soleil, elle a froid  
et ses yeux sont fermés.



## La princesse est malade (2)

B

D'après eux la Princesse a croqué une pomme,  
une pomme disons rouge et empoisonnée.  
Cette pomme d'amour est en fait une tueuse, sans  
saveur et perfide, qui aime surtout, c'est une vraie  
sorcière, se gaver d'arsenic, se baigner dans l'acide  
et se couvrir de pesticides.



La Princesse malade avale des cachets, prend des  
médicaments surpuissants.  
Tous les jours, on lui fait une cure de piqûres.  
Pas de cris, pas de pleurs, elle est très courageuse.  
Elle reprend son souffle, elle serre les dents.  
C'est une vraie lutteuse !

Mais le poison tient bon !  
La Princesse paraît de plus en plus malade.  
Elle a perdu du poids,  
elle a perdu ses forces,  
son sourire est fané,  
ses cheveux sont tombés.  
Sans soleil, elle a froid  
et ses yeux sont fermés.



D'après eux la Princesse a croqué une pomme empoisonnée.  
Cette pomme est en fait une tueuse, une pomme sans cœur, sans saveur et perfide, et qui aime surtout se gaver d'arsenic, se baigner dans l'acide et se couvrir de pesticides.



La Princesse malade prend des médicaments.  
Tous les jours, on lui fait des piqûres.  
Pas de cris, pas de pleurs, elle est très courageuse.  
Elle reprend son souffle, elle serre les dents.  
C'est une vraie lutteuse !

Mais le poison tient bon !  
La Princesse paraît de plus en plus malade.  
Elle a perdu du poids,  
elle a perdu ses forces,  
son sourire est fané,  
ses cheveux sont tombés.  
Sans soleil, elle a froid  
et ses yeux sont fermés.

