

SUJET DE TYPE I

Vous êtes scénographe et devez réaliser une scénographie pour *L'Acte inconnu* de Valère Novarina.

Votre metteur en scène vous propose de réfléchir avant de lui faire une proposition artistique.

Dans une note que vous lui adressez, dans un premier temps, vous commentez et explorez les possibilités scénographiques contenues dans chacun des documents qu'il vous a fournis. Afin d'étayer la réflexion, cette première partie mettra en relation les différents documents avec la conception novarinienne de l'espace découverte à travers la lecture de sa pièce *L'Acte inconnu* et de son ouvrage théorique au programme *Devant la parole*.

Vous lui expliquez ensuite, dans la même note, les choix esthétiques qui ont orienté votre proposition scénographique. Cette note devra être accompagnée de croquis et/ou de tout ou partie des documents proposés dans le sujet.

DOCUMENT N°1. – Ansel Adams, *Zabriskie Point, Vallée de la Mort, Monument National Californie*, gélatine d'argent, 23,9 x 19 cm, 1948, ML/F 1977/30.
(doc. extrait de : Reinhold Mißelbeck (dir.), *La Photographie du 20^e siècle-Museum Ludwig Cologne*, China, Taschen, 2007, p. 155).

DOCUMENT N°2. – Heins Engelskirchen, *Dessinateur de papiers peints*, gélatine d'argent, 24,9 x 40,5 cm, vers 1955, ML/F 993/97.
(doc. extrait de : Reinhold Mißelbeck (dir.), *La Photographie du 20^e siècle-Museum Ludwig Cologne*, China, Taschen, 2007, p. 155).

DOCUMENT N°3. – Hans Hartung, *T 1956-9*, 1956, Huile sur toile, 180x137 cm, Collection particulière, Paris.
(doc. extrait de : Ingo F. Walther (dir), *L'Art au 20^e siècle*, Taschen, China, 2005, p. 232).

DOCUMENT N°4. – Louise Nevelson, *Marées royales IV*, bois peint au pistolet avec une solution dorée, 35 parties, 323x445,5x55cm, 1959/60, Cologne, Museum Ludwig, Fondation Ludwig.
(doc. extrait de : Ingo F. Walther (dir), *L'Art au 20^e siècle*, Taschen, China, 2005, p. 523).

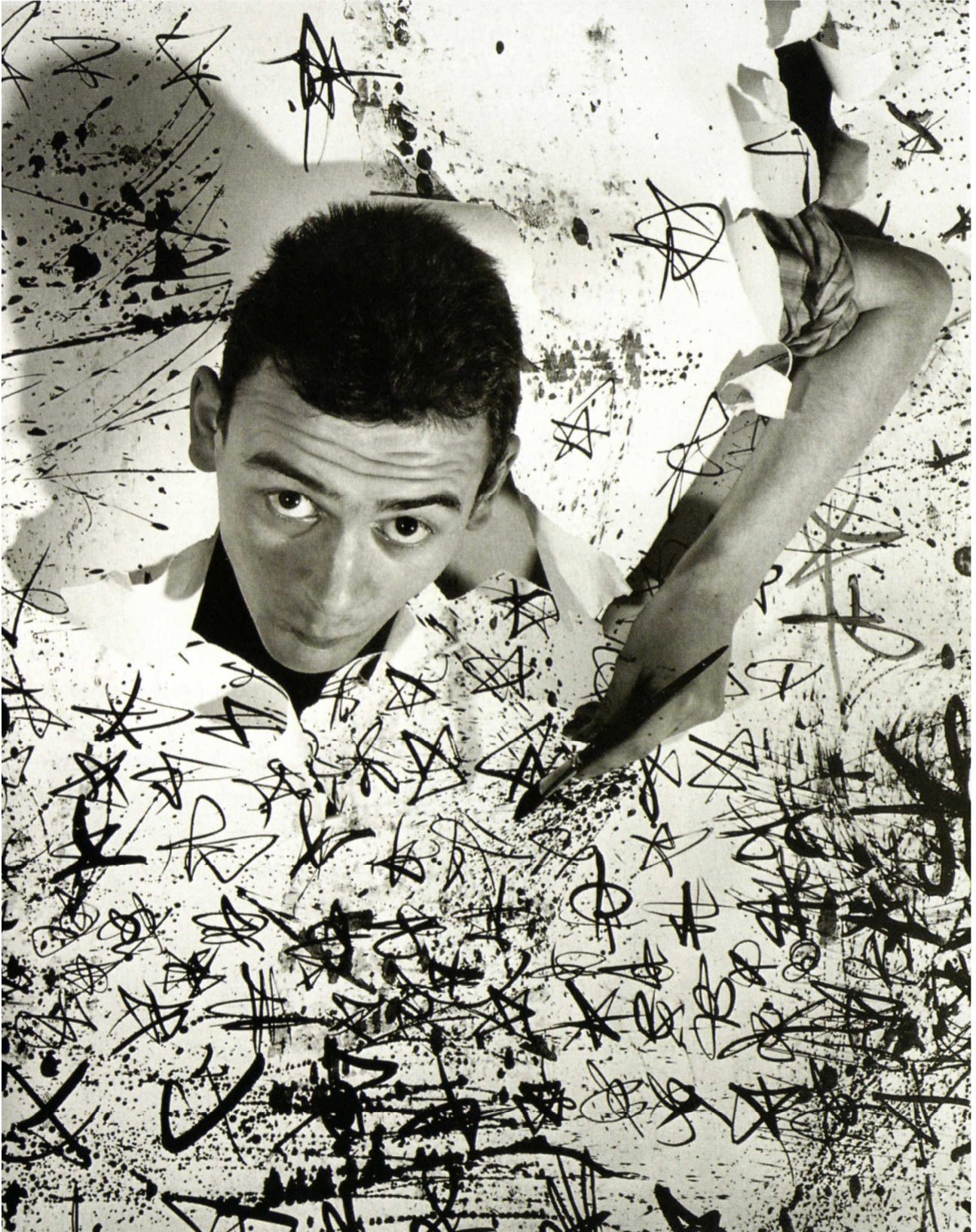
DOCUMENT N°5. – Dan Flavin, *Installation de lumière fluorescente*, 1974, Kunsthalle, Cologne.
(doc. extrait de : Ingo F. Walther (dir), *L'Art au 20^e siècle*, Taschen, China, 2005, p. 528).
Cologne, China, Taschen, 2007, p. 118).

**SUJET DE TYPE I
DOCUMENT N°1**



**Ansel Adams, *Zabriskie Point, Vallée de la Mort, Monument National Californie*, gélatine d'argent, 23,9 x 19 cm, 1948, ML/F 1977/30.
(doc. extrait de : Reinhold Mißelbeck (dir.), *La Photographie du 20^e siècle-Museum Ludwig Cologne, China*, Taschen, 2007, p. 155).**

SUJET DE TYPE I
DOCUMENT N°2



Heins Engelskirchen, *Dessinateur de papiers peints*, gélatine d'argent, 24,9 x 40,5 cm, vers 1955, ML/F 993/97.

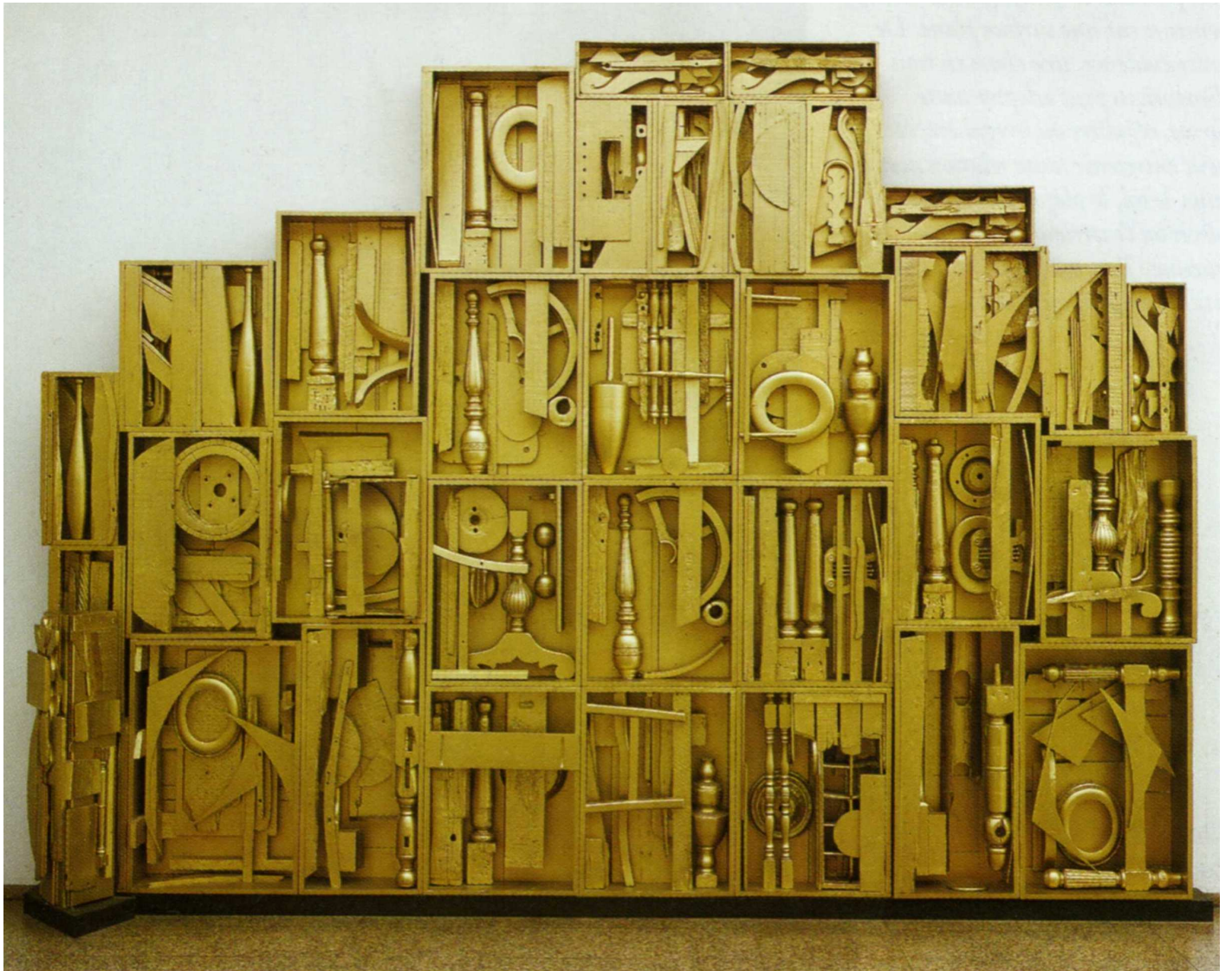
(doc. extrait de : Reinhold Mißelbeck (dir.), *La Photographie du 20^e siècle-Museum Ludwig Cologne*, China, Taschen, 2007, p. 155).

**SUJET DE TYPE I
DOCUMENT N°3**



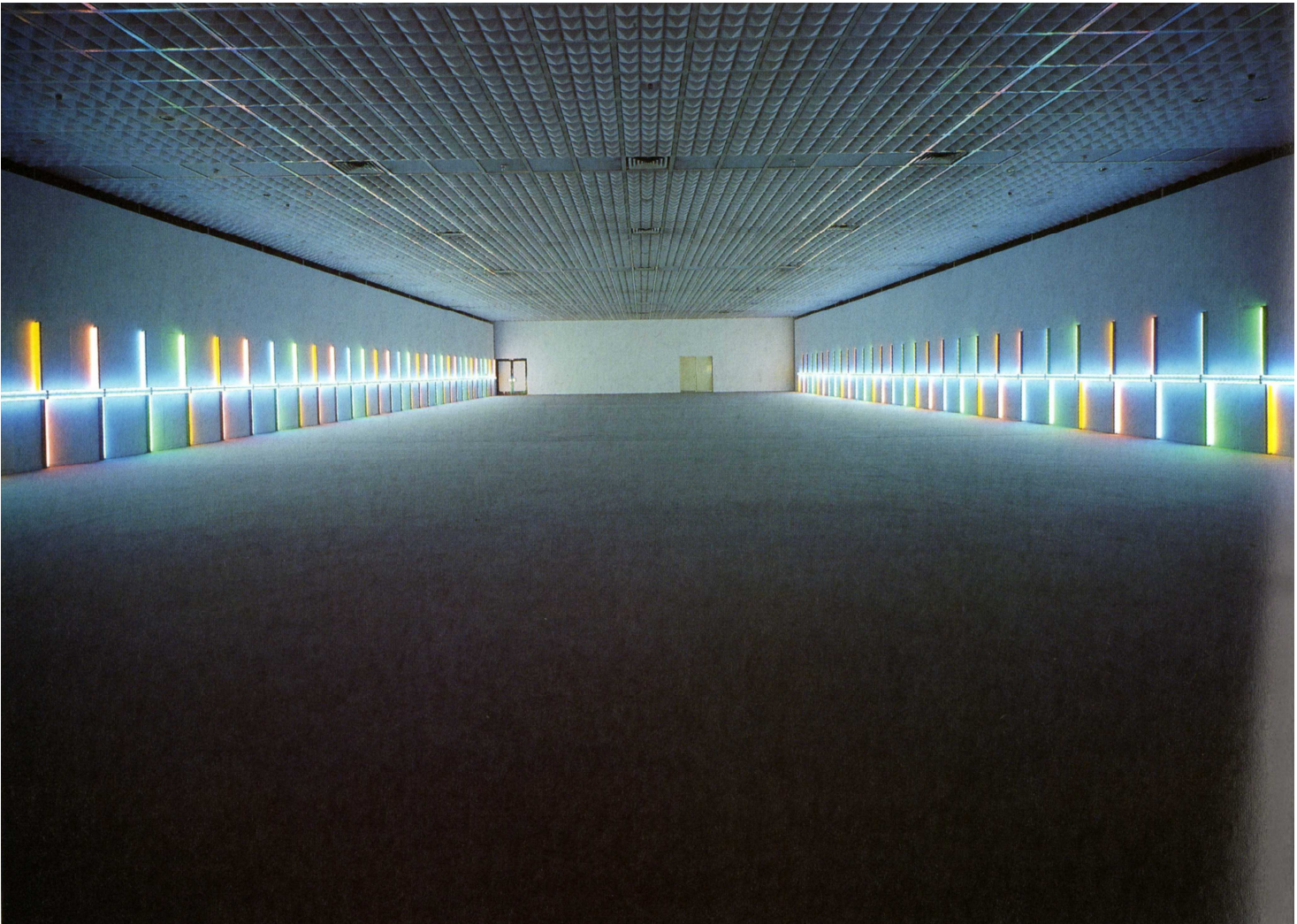
**Hans Hartung, *T 1956-9*, 1956, Huile sur toile, 180x137 cm, Collection particulière, Paris.
(doc. extrait de : Ingo F. Walther (dir), *L'Art au 20^e siècle*, Taschen, China, 2005, p. 232).**

**SUJET DE TYPE I
DOCUMENT N°4**



Louise Nevelson, *Marées royales IV*, bois peint au pistolet avec une solution dorée, 35 parties, 323x445,5x55cm, 1959/60, Cologne, Museum Ludwig, Fondation Ludwig. (doc. extrait de : Ingo F. Walther (dir), *L'Art au 20^e siècle*, Taschen, China, 2005, p. 523).

**SUJET DE TYPE I
DOCUMENT N°5**



**Dan Flavin, *Installation de lumière fluorescente*, 1974, Kunsthalle, Cologne.
(doc. extrait de : Ingo F. Walther (dir), *L'Art au 20^e siècle*, Taschen, China, 2005, p. 528).
Cologne, China, Taschen, 2007, p. 118).**