

SUJET DE TYPE I

Vous montez *L'Acte inconnu* de Valère Novarina et vous vous interrogez sur la représentation des Machines (Machine à dire beaucoup et Machine à faire l'homme).

Dans un premier temps, vous exposerez votre conception des Machines et de leur rôle dans la pièce. Puis vous analyserez les quatre documents joints. Vous dégagerez les pistes suggérées par chacun d'eux. Enfin, vous choisirez l'un d'eux et vous justifierez votre préférence.

Pour terminer, vous présenterez votre projet de représentation des Machines : ressemblances ou contrastes entre les Machines, costumes et accessoires, gestuelle, relation à l'espace, relation au spectateur, rythme, etc. Vous pouvez vous appuyer sur votre expérience scénique du texte.

DOCUMENT N° 1. - *Le Bonimenteur à la fête du Moulin d'Achicourt*, 2010, photographie anonyme.

DOCUMENT N° 2. - *Olympe de Gouges*, Nam-June Paik, 1989, installation,
300 x 200 x 50 cm, Musée d'Art Moderne de la ville de Paris.

DOCUMENT N° 3. - Photographie d'un studio de télévision destiné au journal télévisé.

DOCUMENT N° 4. - *Tischgesellschaft (Groupe autour d'une table)*, Katharina Fritsch, 1988, polyester, bois, coton, peinture, 1600 x 175 x 140 cm, Muséum für Moderne Kunst, Francfort.

SUJET DE TYPE II

La question du théâtre dans le théâtre a été traitée de façons diverses par les metteurs en scène qui ont monté *L'Illusion comique* de Corneille.

Dans un premier temps, vous analyserez les quatre documents suivants et vous dégagerez les partis pris des différents scénographes.

Vous direz ensuite vers lequel de ces traitements du théâtre dans le théâtre va votre préférence et vous justifierez votre choix.

DOCUMENT N° 1. - *L'Illusion comique* de Pierre Corneille, mise en scène de Louis Jouvet, Comédie Française, 1937. Décor de Christian Bérard.

DOCUMENT N° 2. - *L'Illusion comique* de Pierre Corneille, mise en scène de Giorgio Strehler, Odéon-Théâtre de l'Europe, Paris 1984. Scénographie de Ezio Frigerio (la toile peinte en fond de scène se reflète, au-delà des rochers en carton-pâte, sur le plateau).

DOCUMENT N° 3. - *L'Illusion comique* de Pierre Corneille, mise en scène de Jean-Marie Villégier, Théâtre de l'Athénée, 1997. Décor de Nicolas de Lajarte.

DOCUMENT N° 4. - *L'Illusion comique* de Pierre Corneille, mise en scène de Galin Stoev, Comédie Française, 2008. Maquette préparatoire de la scénographie de Saskia Louvarde et Katrijn Baeten.

SUJET DE TYPE I

DOCUMENT N° 1



Le Bonimenteur à la fête du Moulin d'Achicourt, 2010, photographie anonyme.

Remarque : Le Bonimenteur de foire est celui qui fait l'annonce orale d'un spectacle ou d'une attraction dans un style propre à allécher le public.

SUJET DE TYPE I

DOCUMENT N° 2



Olympe de Gouges, Nam-June Paik, 1989, installation,
300 x 200 x 50 cm. Musée d'Art Moderne de la ville de Paris.

SUJET DE TYPE I

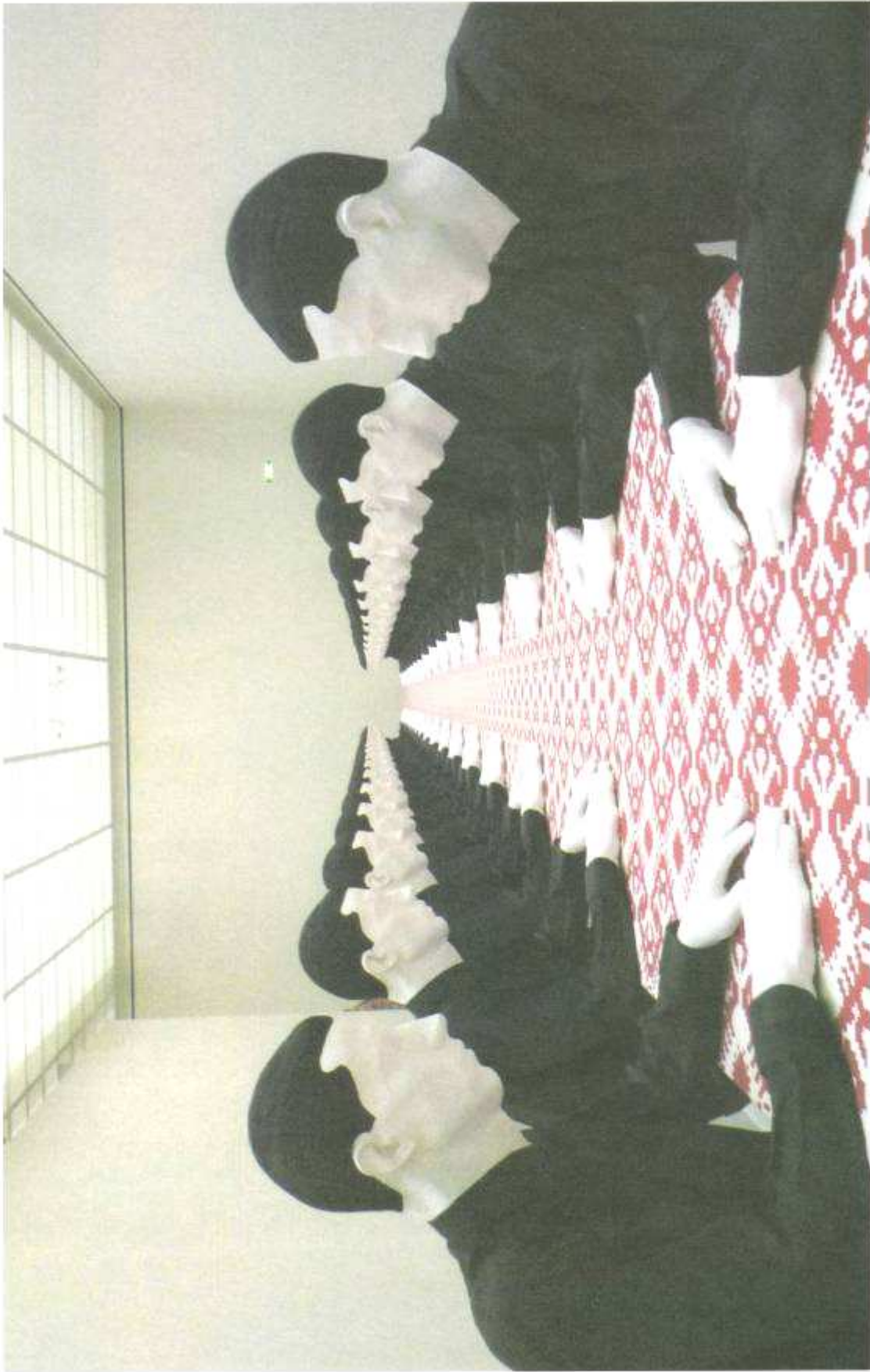
DOCUMENT N° 3



Photographie d'un studio de télévision destiné au journal télévisé.

SUJET DE TYPE I

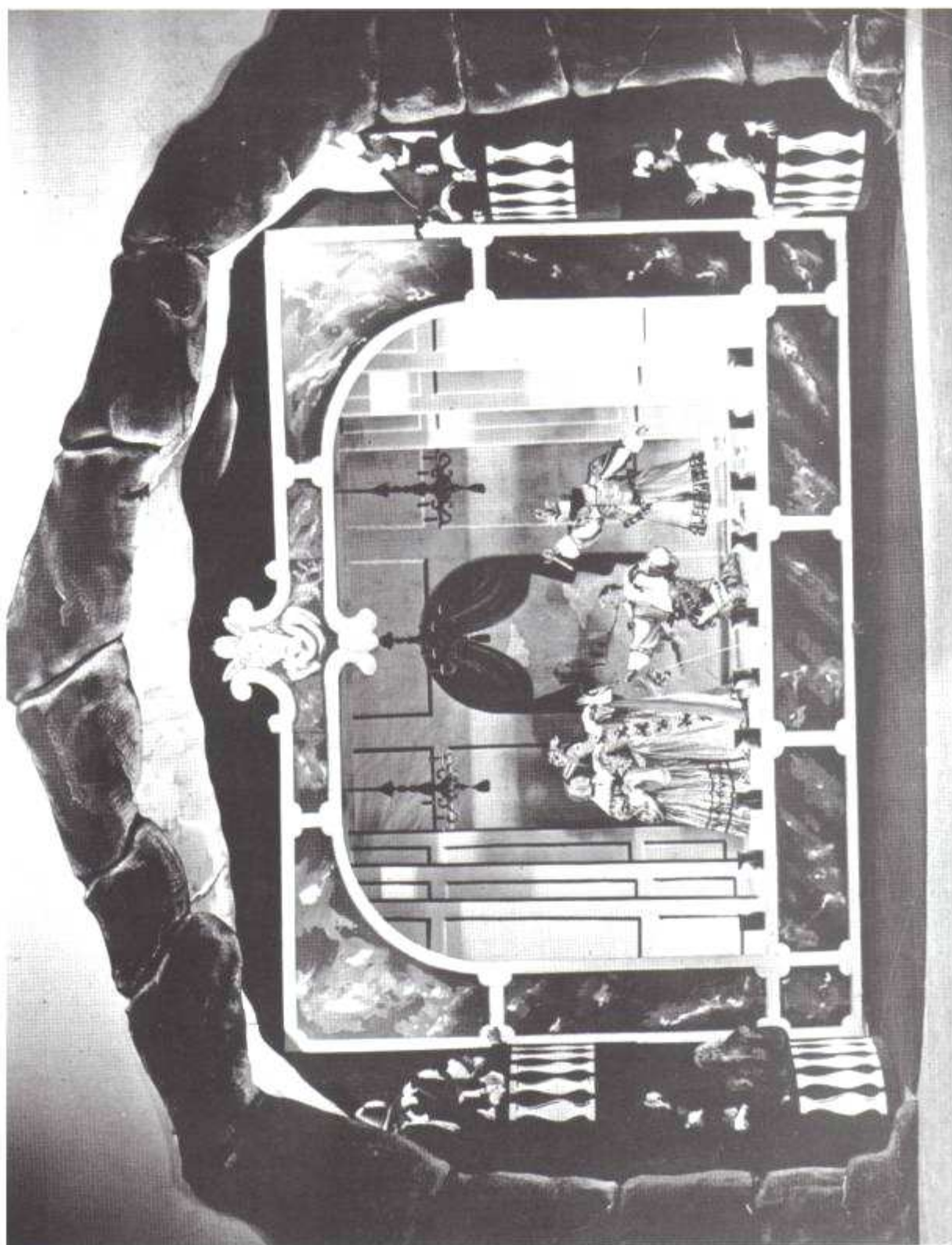
DOCUMENT N° 4



Tischgesellschaft (Groupe autour d'une table), Katharina Fritsch, 1988, polyester, bois, coton, peinture, 1600 x 175 x 140 cm,
Museum für Moderne Kunst, Francfort.

SUJET DE TYPE II

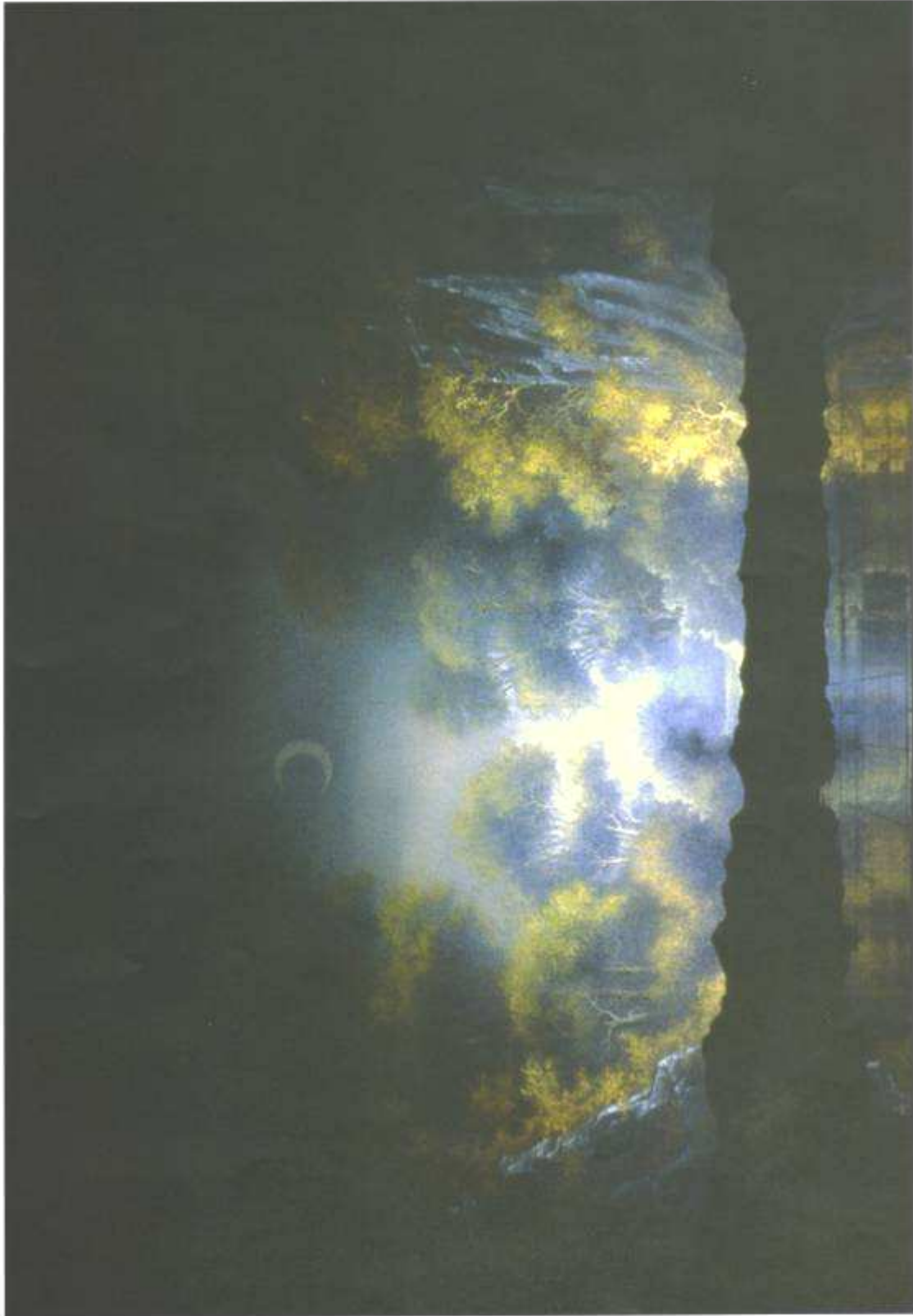
DOCUMENT N° 1



L'Illusion comique de Pierre Corneille, mise en scène de Louis Jouvet, Comédie Française, 1937. Décor de Christian Bérard.

SUJET DE TYPE II

DOCUMENT N° 2



L'illusion comique de Pierre Cornécille, mise en scène de Giorgio Strehler, Odéon-Théâtre de l'Europe, Paris 1984. Scénographie de Ezio Frigerio (la toile peinte en fond de scène se reflète, au-delà des rochers en carton-pâte, sur le plateau).

SUJET DE TYPE II

DOCUMENT N° 3



L'Illusion comique de Pierre Corneille, mise en scène de Jean-Marie Villégier,
Théâtre de l'Athénée, 1997. Décor de Nicolas de Lajarte.

SUJET DE TYPE II

DOCUMENT N° 4



L'illusion comique de Pierre Corneille, mise en scène de Galm Stoev, Comédie Française, 2008.
Maquette préparatoire de la scénographie de Saskia Louvarde et Katrijn Baeten.