

Sujet de type I
La Cerisaie

Vous mettez en scène *la Cerisaie* de Tchekhov.

Votre scénographe vous adresse ces reproductions afin d'enrichir votre imaginaire. Il vous demande comment vous réagissez à ces peintures dans la perspective de votre spectacle (vous en choisirez 4).

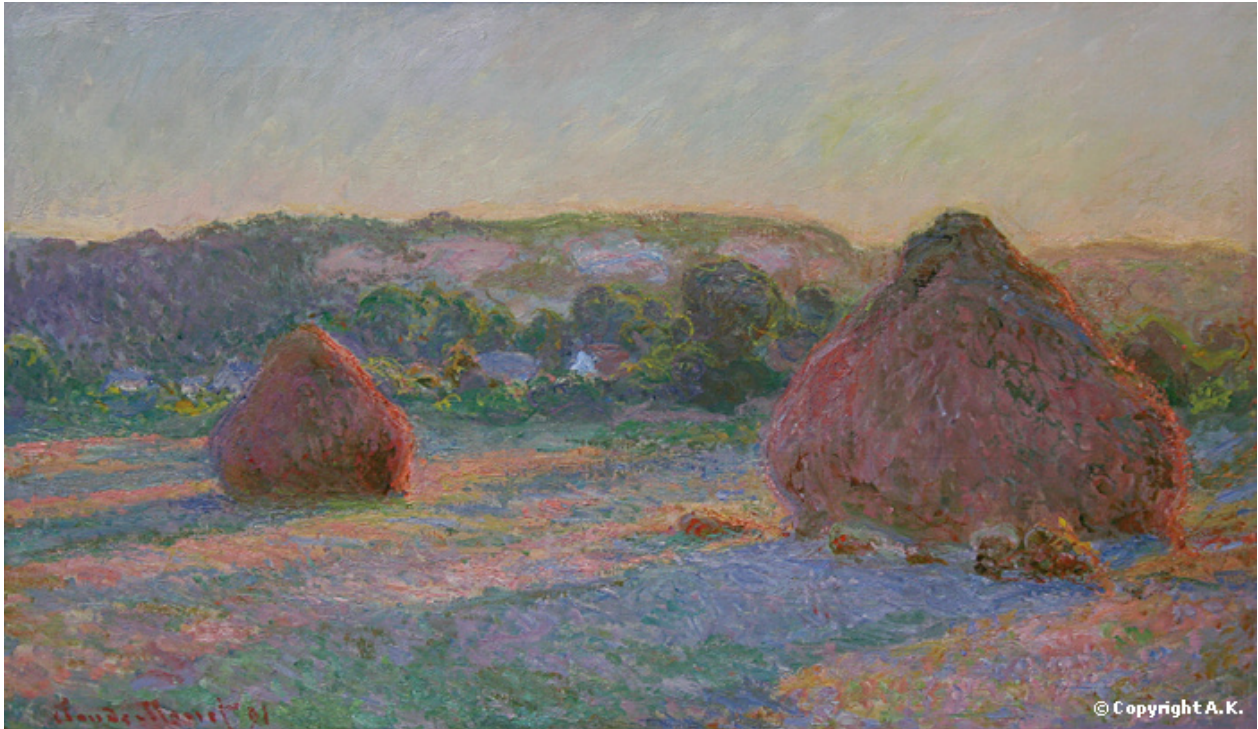
Puis en vous référant au texte et à l'une de ces peintures, vous lui expliquez votre parti-pris de mise en scène pour orienter la scénographie de l'acte II. Vous pouvez avoir recours à des croquis, des schémas, des plans...

1. Claude Monet, *Le Déjeuner sur l'herbe*, 1865
2. Claude Monet, *Les Meules de foin, fin de l'été*, 1890
3. Van Gogh, *Champ de blé aux corbeaux*, 1890
4. Matisse, *Luxe, calme et volupté*, 1904
5. Nicolas de Staël, *la Route*, 1954
6. Egon Schiele, *Quatre arbres*, 1917

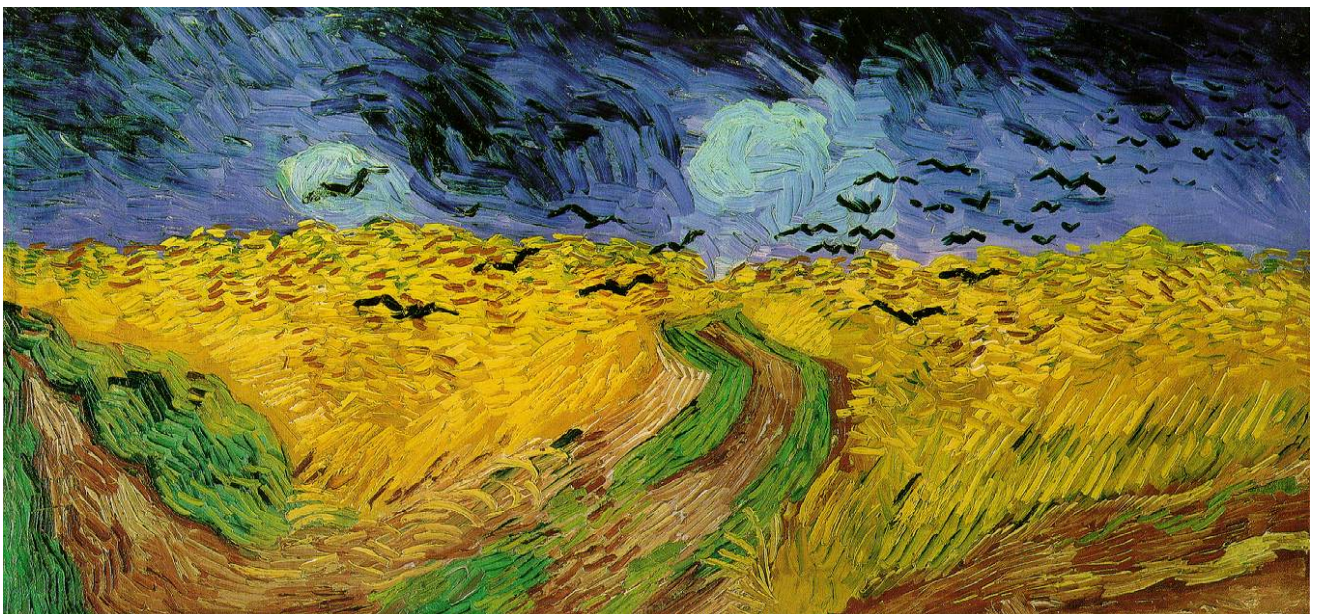
1. Claude Monet, *Le déjeuner sur l'herbe*, 1865



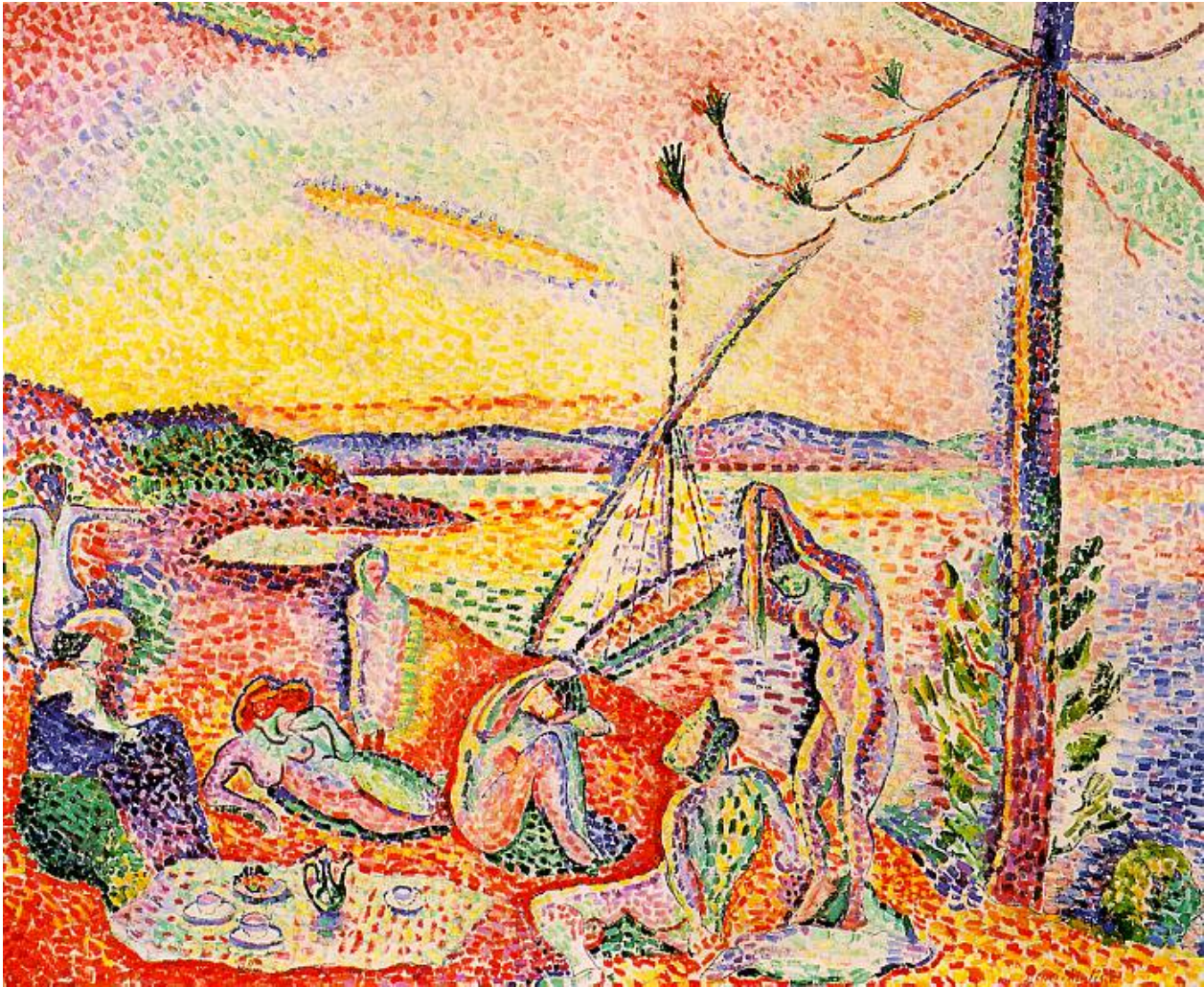
2. Claude Monet, *Meules de foin, fin de l'été*, 1890



3. Vincent Van Gogh, *Champ de blé aux corbeaux*, 1890



4. Matisse, *Luxe, calme et volupté*, 1904



5. Nicolas de Staël, *La Route*, 1954



6. Egon Schiele, *Quatre arbres*, 1917



