

English class

Friday, March 20th

Résumé des épisodes précédents

- Vous avez révisé le vocabulaire sur Quizlet et sur Learningapps.
- Vous avez découvert l'utilisation du génitif dans le contexte de la famille.
- Vous avez travaillé sur la prononciation du S du génitif.
- Vous avez eu un exercice pour manipuler le génitif en contexte.

Liens utiles

- Vos séances sur [mon blog](#).
- [Un bon dictionnaire en ligne](#).

Outils

- Votre trousse.
- Votre cahier.
- Des écouteurs si besoin.

Correction de l'exercice sur le génitif

- Pippa is Charlotte's aunt.
- Charlotte is Pippa's niece.
- Louis is Charlotte's brother.
- Charlotte is Louis's sister.
- Elizabeth is Charlotte's great grandmother.
- Charlotte is Elizabeth's great granddaughter.

Révision : la prononciation du génitif

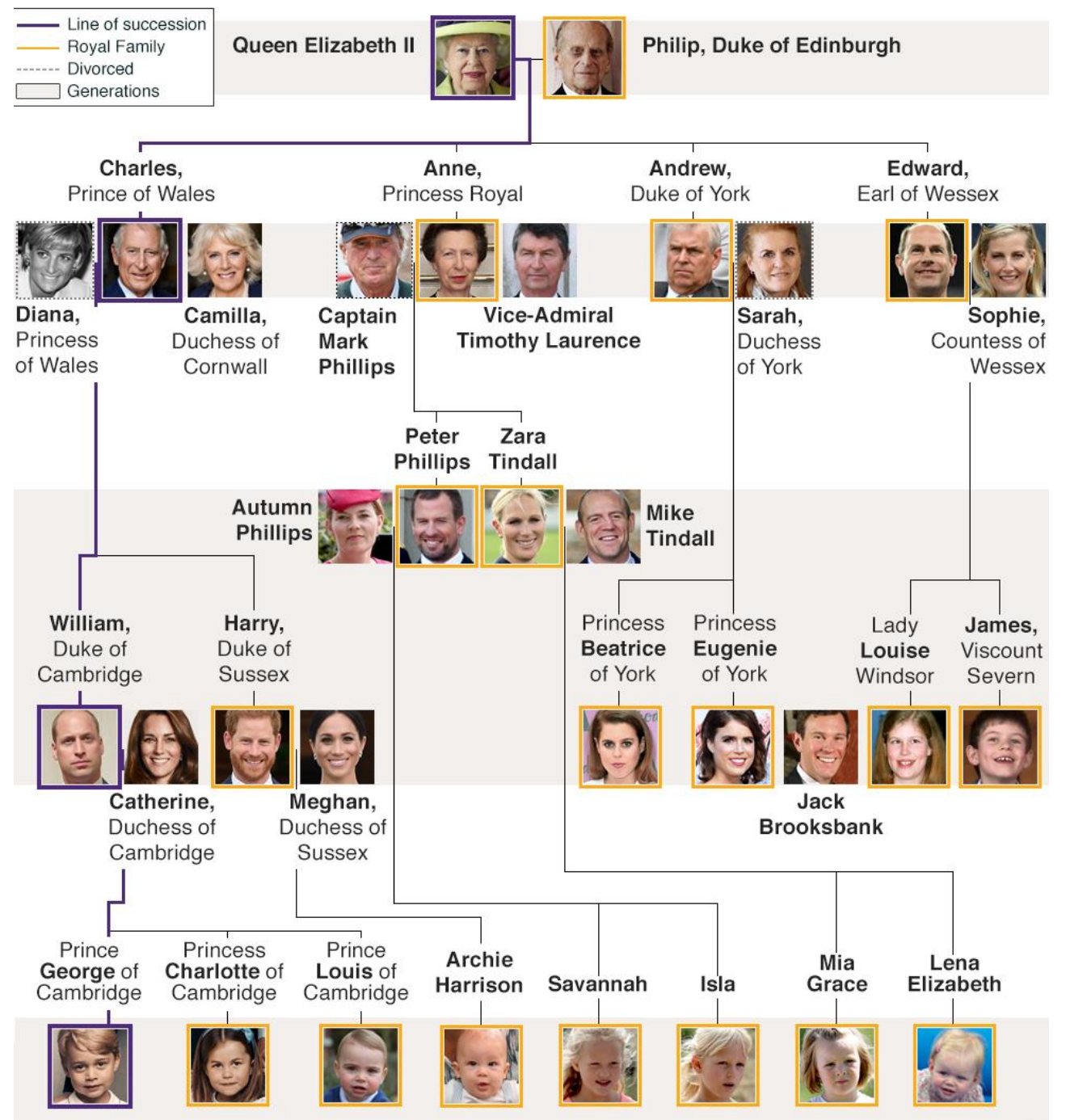
Te souviens-tu des différents types de prononciation ?

Entraîne-toi à prononcer :

- Charlotte's
- Louis's
- Pippa's
- Elizabeth's

Vérifie ensuite que tu ne t'es pas trompé(e).

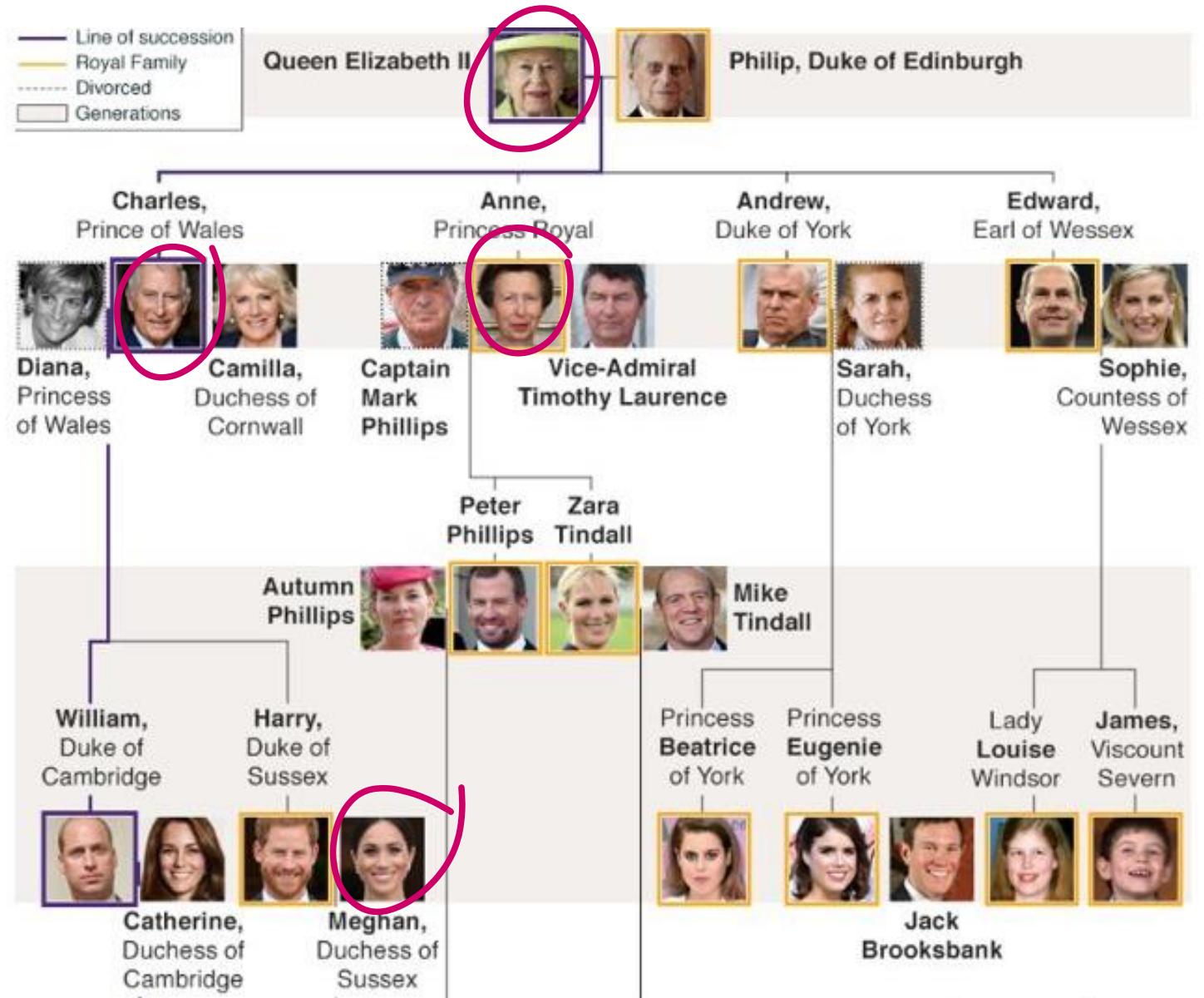
Discover
the royal family tree!
[You can also click here.](#)



A partir de ce que tu as observé :

Ecris autant de phrases que possible au génitif pour expliquer les liens d'Anne avec :

- Elizabeth
- Charles
- Meghan



Regarde à nouveau l'arbre et choisis quelqu'un.

Ecris une énigme en utilisant le génitif afin de faire deviner à tes camarades de qui il s'agit.

Exemple:

She is Charles's sister-in-law, Eugenie's aunt and James's mother.

Who is she?

Alors, as-tu deviné quelle personne j'ai choisie dans l'arbre ?

Poste ton énigme sur le document qui s'ouvrira quand tu cliqueras [ici](#).

Mets ton nom et ton énigme et essaie d'être le premier à trouver la solution des énigmes des autres !

Pour la prochaine fois

- Relis ce que nous avons fait.
- Refais les exercices si nécessaire.
- Révise le vocabulaire, il faut y revenir régulièrement pour que ça rentre.

Enjoy your weekend, bye!