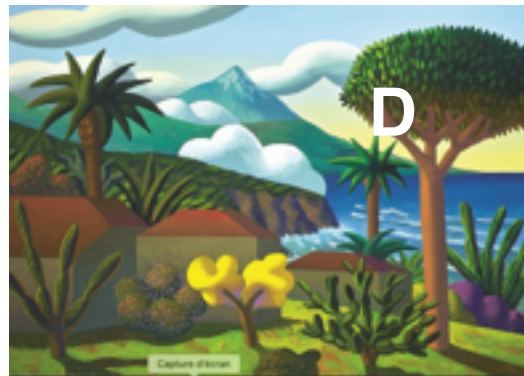
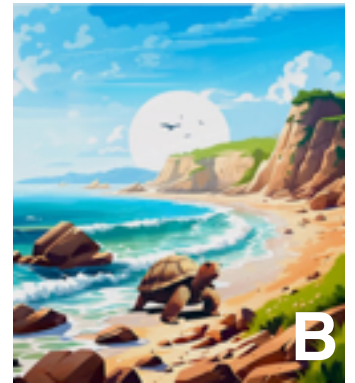


Islas de España y de América



En primer plano, se ve el animal emblemático del archipiélago de los Galápagos ubicado a 972 Km de la costa ecuatoriana. La tortuga sale del océano y posiblemente va a poner sus huevos en la playa. En segundo plano, vemos una playa salvaje sin turistas porque es un sitio protegido. Es la imagen

El artista representa aquí un paisaje idílico de la isla de Tenerife (una de las grandes islas del archipiélago de las Canarias) con el drago milenario a la derecha, la montaña volcánica del Teide al fondo, las altas palmeras en segundo plano y la claridad del Atlántico en la parte atrás. Es la imagen

La isla de Pascua llamada también Rapa Nui es el principal destino turístico de Chile debido a su increíble naturaleza y a las enormes estatuas que se puede admirar. Es la imagen

En primer plano, vemos a muchos turistas sentados en la terraza de un restaurante, a la izquierda aparecen varios barcos pesqueros. Al fondo, casas y edificios coloridos representan un pueblo típico del Mediterráneo; posiblemente estamos en las islas Baleares. Es la imagen

**Busca
dónde
se ubican
las islas
en el mapa**



